



Free Downloads of Build Instructions,
Assembly Booklets & How To Guides

BuildInstructions.com

WARHAMMER
AGE OF SIGMAR

WARCRY

CYPHER LORDS



CITADEL

© Copyright 2019, Games Workshop Ltd. All rights reserved.



993202990135



- READ THIS FIRST • À LIRE EN PREMIER
- LEER ANTES DE MONTAR • LIES DIES ZUERST
- LEGGI PRIMA QUESTO • 请优先阅读 • はじめにお読みください。
- В ПЕРВУЮ ОЧЕРЕДЬ ПРОЧИТАЙТЕ ЭТО

ENG BEFORE ASSEMBLING YOUR MINIATURES PLEASE READ THROUGH THE INSTRUCTIONS IN THIS BOOKLET CAREFULLY. A pair of plastic cutters is required to remove the plastic components in this kit from their frame. We advise using a mouldline scraping tool to clean up the parts. To assemble your model you will need plastic glue. Games Workshop sells Citadel Fine Detail Cutters, Citadel Mouldline Remover and Citadel Plastic Glue, but does not recommend these products for use by children under the age of 16 without adult supervision.

FRE AVANT D'ASSEMBLER VOS FIGURINES, VEUILLEZ LIRE ATTENTIVEMENT LES INSTRUCTIONS DE CE LIVRET. Une pince coupante est requise pour détacher chaque élément de sa grappe. Nous vous recommandons l'utilisation d'un grattoir pour ébarber les éléments. Pour l'assemblage, vous aurez également besoin de colle plastique. Games Workshop commercialise les Pinces de Précision Citadel, l'Ébarboir Citadel et la Colle Plastique Citadel, mais n'en recommande pas l'utilisation pour des enfants de moins de 16 ans sans la supervision d'un adulte.

SPA POR FAVOR, LEE CUIDADOSAMENTE ESTE LIBRETO DE INSTRUCCIONES ANTES DE EMPEZAR A MONTAR LAS MINIATURAS. Te harán falta unas tenazas para plástico a fin de separar las piezas de la matriz. También aconsejamos una herramienta para rebabas a fin de limpiar cada pieza. Para montar la miniatura necesitarás pegamento para plástico. Games Workshop vende Tenazas Citadel, Herramientas para rebabas Citadel y Pegamento para plástico Citadel, pero no recomienda estos productos a menores de 16 años sin la supervisión de un adulto.

GER VOR DEM ZUSAMMENBAU DER MINIATUREN BITTE DIE ANWEISUNGEN IN DIESER ANLEITUNG AUFMERKSAM DURCHLESEN. Du benötigst einen Kunststoffseitenschneider, um die Kunststoffbauteile aus dem Gussrahmen herauszutrennen, und Kunststoffkleber, um die Miniatur zusammenzubauen. Außerdem empfehlen wir, die Bauteile vorher mit einem Gussgratentferner zu säubern. Games Workshop bietet Präzisions-Kunststoffseitenschneider von Citadel sowie Citadel-Kunststoffkleber an, empfiehlt aber, dass Kinder unter 16 Jahren diese nur unter Aufsicht eines Erwachsenen benutzen.

ITA PRIMA DI ASSEMBLARE LE TUE MINIATURE LEGGI ATTENTAMENTE TUTTE LE ISTRUZIONI DI QUESTO LIBRETTO. Sono necessarie un paio di tronchesine per plastica per staccare i componenti dai loro sprue. Consigliamo di usare un attrezzo apposito per pulire i componenti. Per assemblare il modello avrai bisogno di colla per plastica. Games Workshop vende Tronchesine di precisione Citadel, Attrezzo per ripulire Citadel e Colla per plastica Citadel, ma non consiglia questi prodotti ad un pubblico minore di 16 anni senza la supervisione di un adulto.

CHI 在组装微缩模型之前，请先仔细阅读本手册中的说明。你需要一把模型剪将塑料部件从板件上剪下来。我们建议使用分模线刮刀来处理零件。组装时你还需要用到模型胶水。你可以从 Games Workshop 处购买到 Citadel Fine Detail Cutter 模型剪、Citadel Mouldline Remover 分模线刮刀和 Citadel Plastic Glue 模型胶，但 16 岁以下儿童不得在没有成年人监护的情况下使用这些产品。

JPN ミニチュアを組み立てる前に、必ずこの説明書をよくお読みください。本キット内のフレームからプラスチックパーツを切り離すためには、ニッパーが必要です。パーツのモールドを平らにするには、専用ツールの使用をお勧めいたします。本キットの組み立てには、プラ用接着剤が必要です。ゲームワークショップはシタデル・ニッパー、プラ用接着剤、シタデル・モールドラインリムーバーを販売しておりますが、16歳以下の子供が大人の監督なしにこれらの道具を使用されることをお勧めしません。

RUS КУСАЧКИ ДЛЯ ПЛАСТИКА НУЖНЫ ДЛЯ СНЯТИЯ ПЛАСТИКОВЫХ ЭЛЕМЕНТОВ НАБОРА С РАМОК. Для зачистки деталей рекомендуем использовать инструмент для удаления дефектов. Для сборки модели вам понадобится клей для пластика. Компания "Games Workshop" предоставляет кусачки "Citadel Fine Detail Cutters", инструмент для удаления дефектов "Citadel Mouldline Remover" и клей для пластика "Citadel Plastic Glue", но не рекомендует эти изделия к использованию детьми младше 16 лет без надзора взрослых.

• CONTENTS • CONTENU • CONTENIDO • INHALT • CONTENUTO
• 内含板件 • コンテンツ • СОДЕРЖИМОЕ



1:1



• EXPLANATION OF SYMBOLS • EXPLICATION DES SYMBOLES
• EXPLICACIÓN DE SÍMBOLOS • ERLÄUTERUNG DER SYMBOLE
• LEGENDA DEI SIMBOLI • 符号说明 • アイコン解説
• РАСШИФРОВКА СИМВОЛОВ



- Variant assembly
- Variante d'assemblage
- Variante de montaje
- Bauvariante
- Assemblaggio alternativo
- 多种组装方式
- 組み立てバリエーション
- Вариант сборки



- Choice of parts
- Choix d'éléments
- Modelos de componentes
- Auswahl an Teilen
- Scelta di componenti
- 选择部件
- パーツの選択
- Выбор деталей

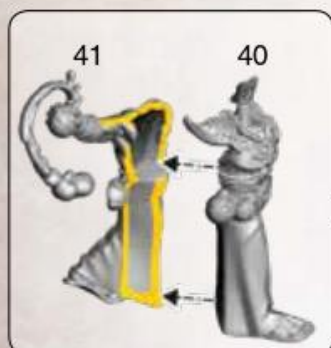


- Stage complete
- Étape terminée
- Paso completado
- Schritt abgeschlossen
- Fase completa
- 完成
- このステージの完成
- Этап завершён

1 THRALLMASTER

• Thrallmaster • 奴仆主 • スロールマスター • Рабовладелец

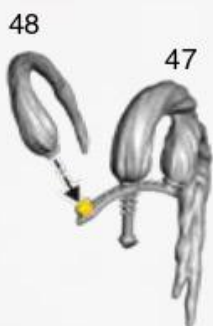
1 a



1 b



1 c



1 b



∅ 32mm



BASE RETRIBUTOR ARMOUR

SHADE REIKLAND FLESHSHADE

LAYER LIBERATOR GOLD

LAYER STORMHOST SILVER

BASE STEGADON SCALE GREEN

SHADE NULN OIL

LAYER SOTEK GREEN

LAYER TEMPLE GUARD BLUE

2

LUMINATE

• Luminate • 明輝 • ルミネイト • Просветлённый



3

MIRRORBLADE WITH GLAIVE

• Mirrorblade with Glaive • Mirrorblade avec Lame à Deux Mains
 • Mirrorblade con espadón • Mirrorblade mit Glevé • Mirrorblade con Spadone
 • 装备阔剑的神缚 • ミラーブレイド(グレイヴ) • Зеркальный клинок с глефой



4

MIRRORBLADE WITH DUELLING SWORDS

• Mirrorblade with Duelling Swords • Mirrorblade avec Épées de Duel
 • Mirrorblade con espadas de duelo • Mirrorblade mit Duellschwertern
 • Mirrorblade con Spade da Duello • 装备重剑的神缚 • ミラーブレイド(デュエリングソード)
 • Зеркальный клинок с дуэльными мечами



• CHOOSE THE VARIANT YOU WANT TO BUILD • CHOISISSEZ LA VARIANTE À ASSEMBLER
 • ELIGE QUÉ VERSIÓN QUIERES MONTAR • WÄHLE DIE VARIANTE, DIE DU BAUEN MÖCHTEST
 • SCEGLI LA VARIANTE CHE VUOI ASSEMBLARE • 选择你喜欢的拼装方式
 • 組み立てバリエーションの選択 • ВЫБЕРИТЕ ВАРИАНТ СБОРКИ, КОТОРЫЙ ВАМ ПРАВИТСЯ

5



MIRRORBLADE WITH GLAIVE

- Mirrorblade with Glaive
- Mirrorblade avec Lame à Deux Mains
- Mirrorblade con espadón
- Mirrorblade mit Glevé
- Mirrorblade con Spadone
- 装备阔剑的神缚
- ミラーブレイド(グレイヴ)
- Зеркальный клинок с глефой

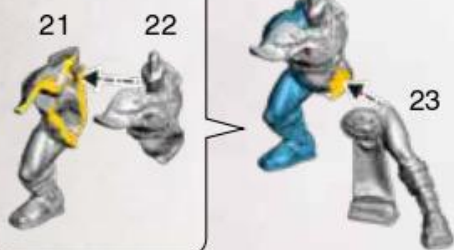


MIRRORBLADE WITH DUELLING SWORDS

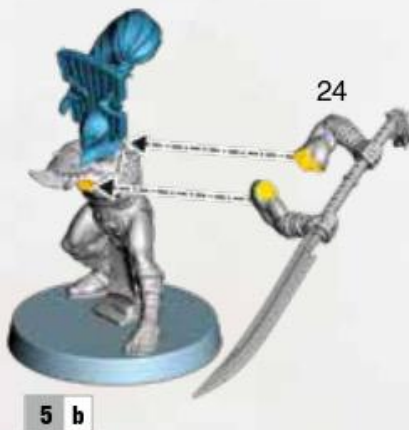
- Mirrorblade with Duelling Swords
- Mirrorblade avec Épées de Duel
- Mirrorblade con espadas de duelo
- Mirrorblade mit Duellschwertern
- Mirrorblade con Spade da Duello
- 装备重剑的神缚
- ミラーブレイド(デュエリングソード)
- Зеркальный клинок с дуэльными мечами



5 a



5 c



5 b



5 b



- CHOOSE THE VARIANT YOU WANT TO BUILD • CHOISISSEZ LA VARIANTE À ASSEMBLER
- ELIGE QUÉ VERSIÓN QUIERES MONTAR • WÄHLE DIE VARIANTE, DIE DU BAUEN MÖCHTEST
- SCEGLI LA VARIANTE CHE VUOI ASSEMBLARE • 选择你喜欢的拼装方式
- 組み立てバリエーションの選択 • ВЫБЕРИТЕ ВАРИАНТ СБОРКИ, КОТОРЫЙ ВАМ ПРАВИТСЯ

6



MINDBOUND

- Mindbound
- 神縛
- マインドバウンド
- Связанный разум

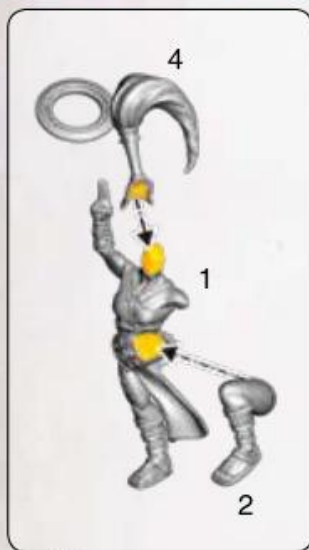


MINDBOUND WITH DOUBLE-BLADED SWORD

- Mindbound with double-bladed sword
- Mindbound avec Double-lame
- Mindbound con espada de doble hoja
- Mindbound mit Doppelklingenschwert
- Mindbound con Spada a Doppia Lama
- 装备双刃剑的神缚
- マインドブレイド (ダブルブレイドソード)
- Связанный разум с двусторонним клинком



6 a



6 b



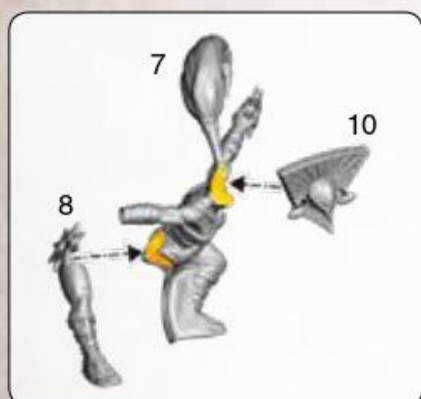
6 a



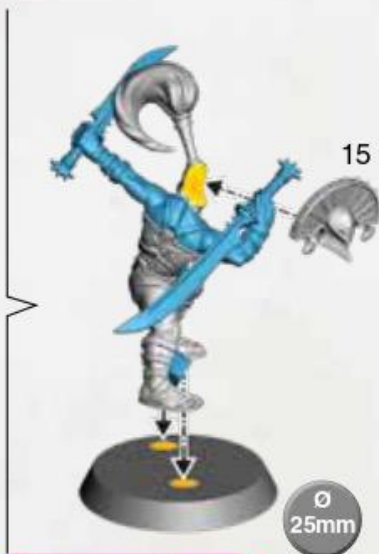
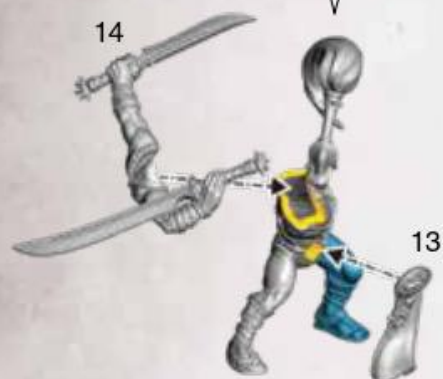
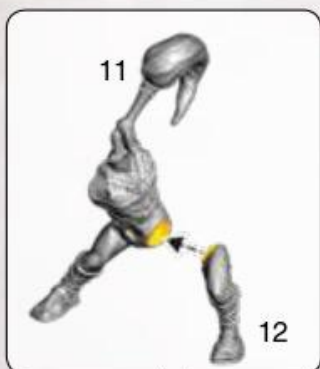
6 a



7 a



7 b



x4



49

x2



50



51

