



Free Downloads of Build Instructions,
Assembly Booklets & How To Guides

BuildInstructions.com

WARHAMMER 40,000

WARBOSS IN MEGA ARMOUR

BOSS DE GUERRE EN MÉGA-ARMURE

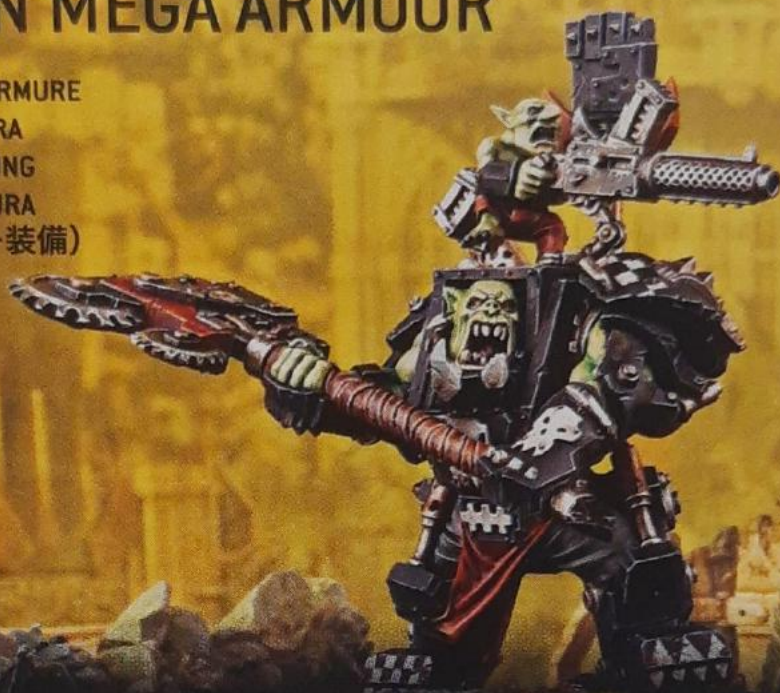
KAUDILO KON MEGAARMADURA

WAAAGHBOSS IN MEGARÜSTUNG

KAPOGUERRA IN MEGARMATURA

ウォーボス(メガアーマー装備)

超重型护甲战争头目



READ THIS FIRST | À LIRE EN PRIORITÉ | BITTE BEACHTEN | LEE ESTO PRIMERO | LEGGI PRIMA QUESTO
最初にお読みください。| 请优先阅读

NO GLUE REQUIRED | AUCUNE COLLE REQUISE | NO SE NECESITA PEGAMENTO | KEIN KLEBSTOFF NOTIG
NON SERVE COLLA | 接着剂不要 | 无须使用胶水

ENG BEFORE ASSEMBLING YOUR MINIATURES, PLEASE READ THROUGH THE INSTRUCTIONS IN THIS BOOKLET CAREFULLY, AND RETAIN THEM FOR FUTURE REFERENCE. Carefully remove the models from the frame, asking an adult for assistance, and push the models together as shown.

FRE AVANT D'ASSEMBLER VOS FIGURINES, LISEZ MINUTIEUSEMENT LES INSTRUCTIONS DE CE LIVRET ET CONSERVEZ-LE POUR VOUS Y REFERER DANS LE FUTUR. Retirez précautionneusement les figurines de la grappe en demandant si nécessaire l'aide d'un adulte, et assemblez les figurines comme indiqué.

ESP ANTES DE MONTAR TUS MINIATURAS, LEE LAS INSTRUCCIONES DE ESTE LIBRETO CUIDADOSAMENTE Y GUÁRDALO PARA FUTURAS REFERENCIAS. Retira las miniaturas de la matriz con cuidado, pide ayuda a un adulto si la necesitas, y monta las miniaturas tal y como se muestra.

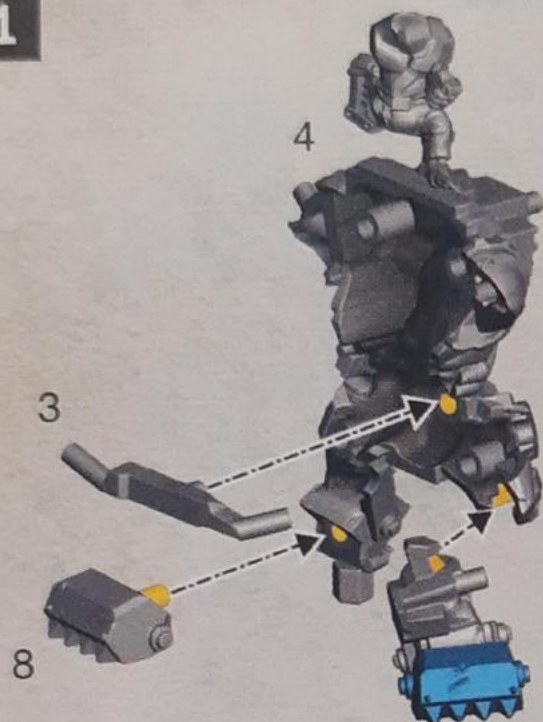
GER VOR DEM ZUSAMMENBAU DER MINIATUREN BITTE DIE ANWEISUNGEN IN DIESER ANLEITUNG AUFMERKSAM LESEN UND ZUM SPÄTEREN NACHSCHLAGEN AUFBEWAHREN. Trenne die Modelle vorsichtig aus dem Gussrahmen – frage gegebenenfalls einen Erwachsenen um Hilfe dabei – und stecke sie dann wie dargestellt zusammen.

ITA PRIMA DI ASSEMBLARE LE MINIATURE, LEGGI CON CURA LE ISTRUZIONI DI QUESTO LIBRETTO E CONSERVARE PER CONSULTARLE IN FUTURO. Rimuovi con cura i modelli dallo sprue, chiedendo aiuto ad un adulto, e monta le miniature come mostrato.

日本語 ミニチュアを組み立てる前に、この冊子の説明をよくお読みください。この冊子は将来参照できるように保存されることをお勧めいたします。ランナーからパーツを切り取るときは十分注意して、大人に手伝ってもらいましょう。パーツを押し込むときは図を参考にしてください。

中文 组装微缩模型前，请仔细阅读手册中的说明，并留存本说明以供日后参考。在成人的协助下，从板件中小心取下模型，并按照示范进行组装。

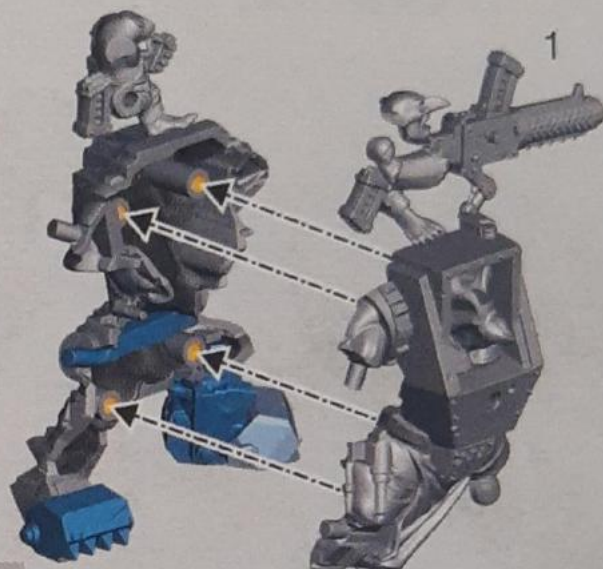
1



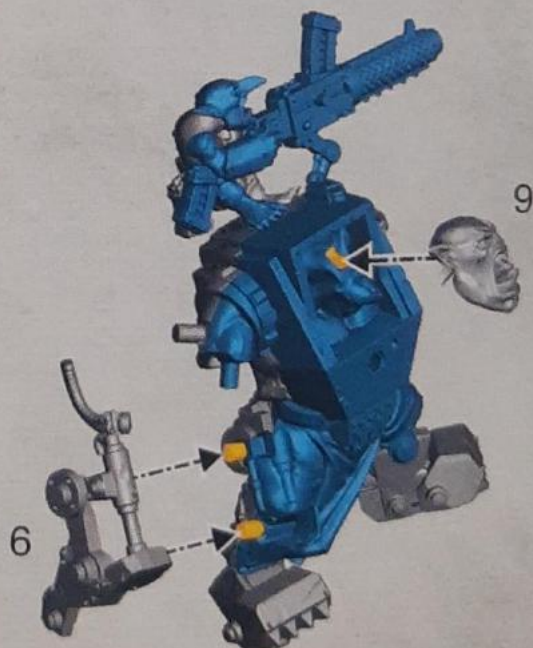
2



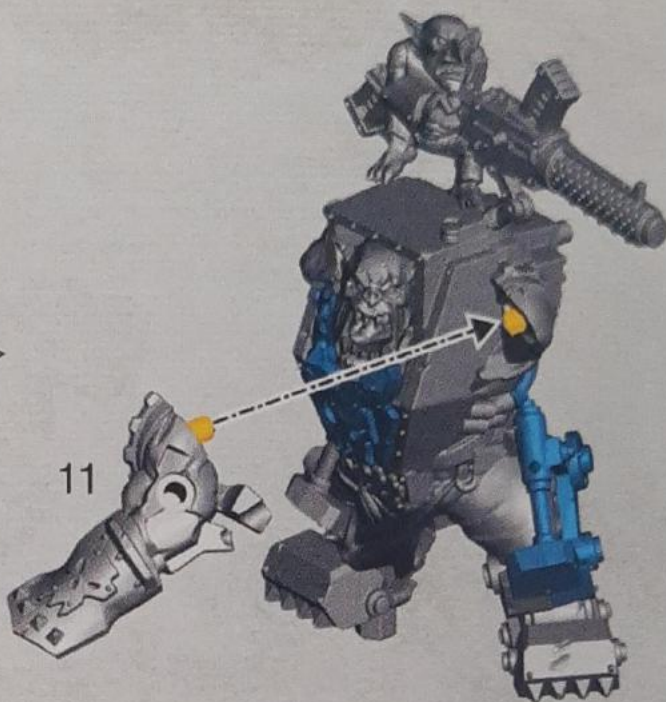
2



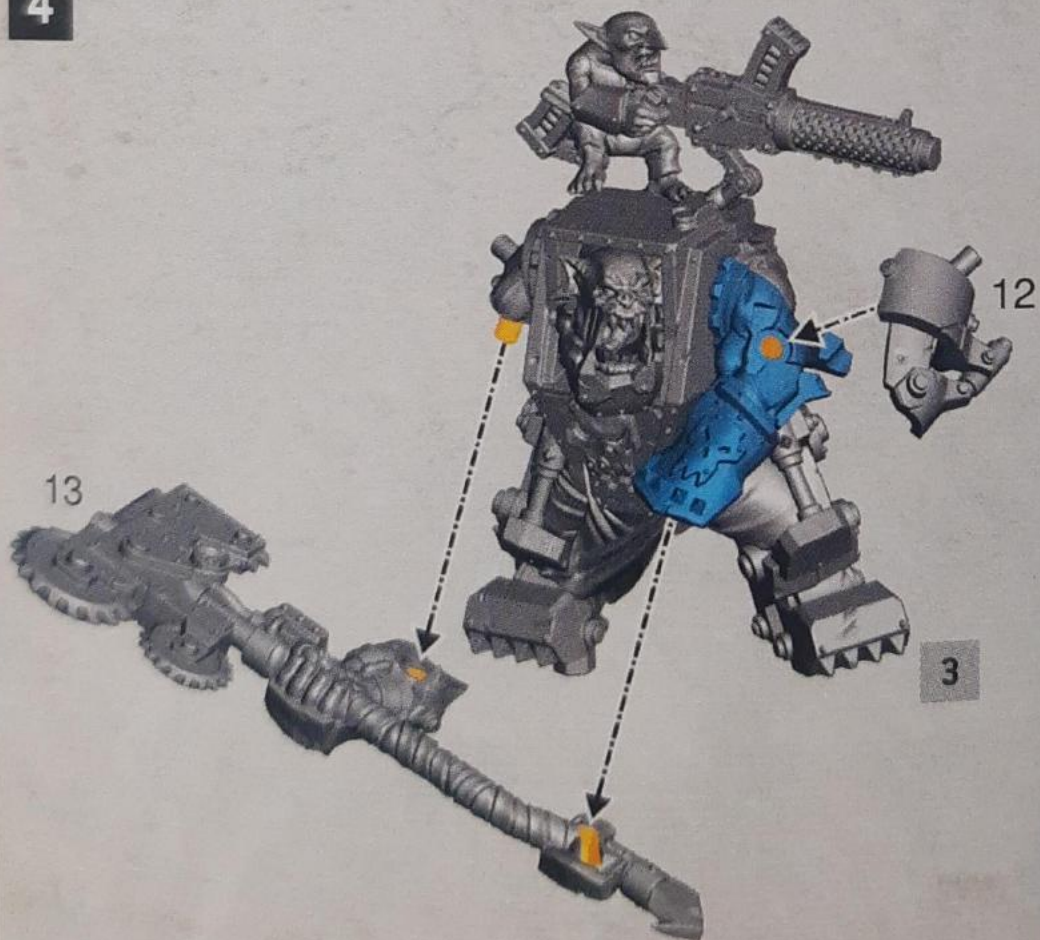
1



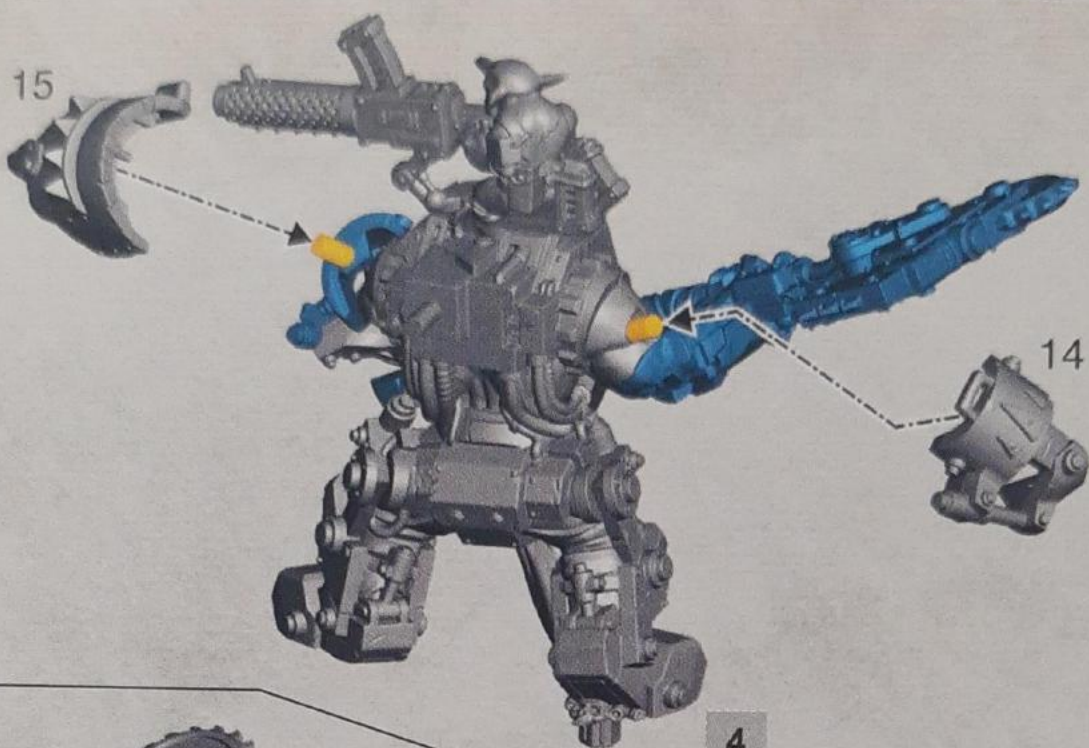
3



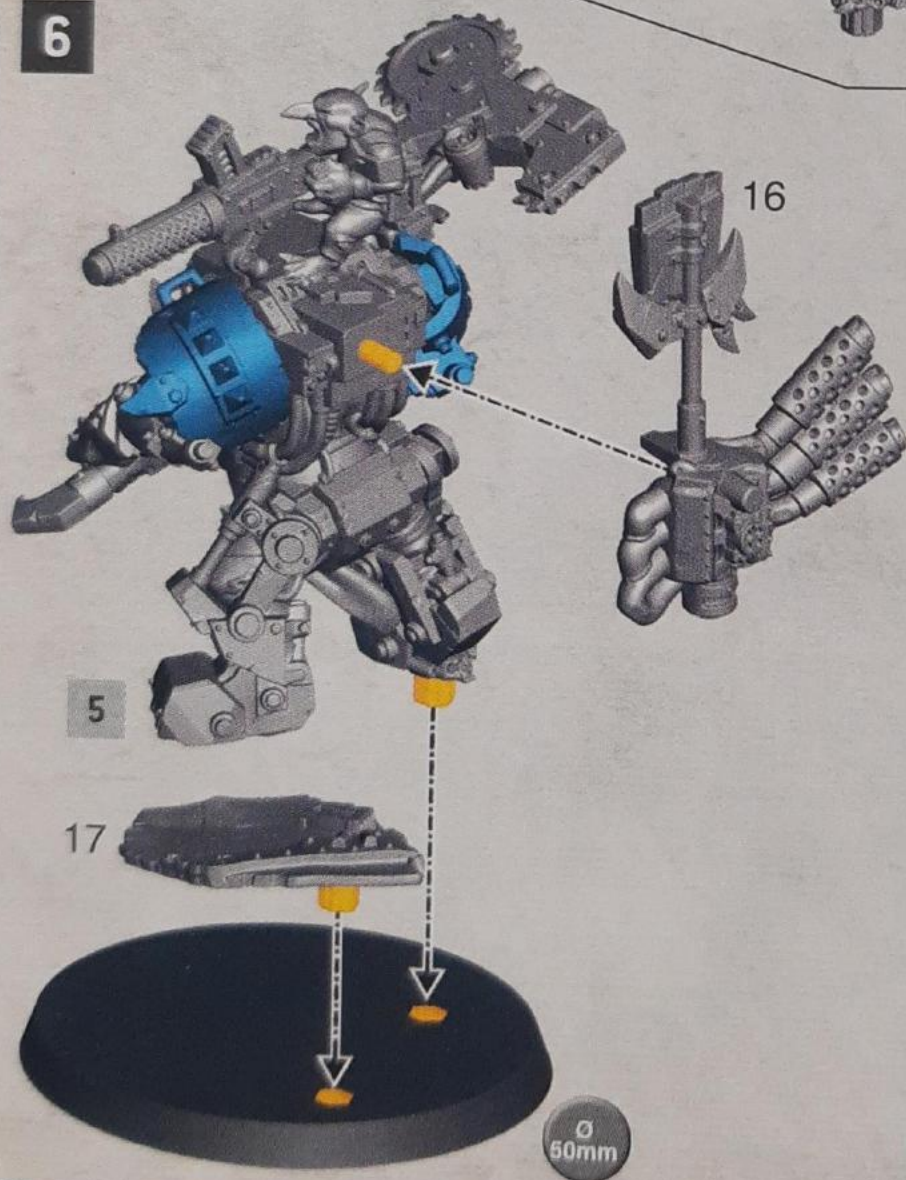
4



5



6





ENG The full painting guide can be found on citadelcolour.com/guides

FRE Le guide de peinture complet est disponible sur citadelcolour.com/guides

ESP Puedes encontrar la guía completa de pintura en citadelcolour.com/guides

GER Die vollständige Bemalanleitung findest du auf citadelcolour.com/guides

ITA Puoi trovare la guida completa alla pittura su citadelcolour.com/guides

日本語 ペイントの完全版ガイドは citadelcolour.com に掲載されている。

中文 可以在 citadelcolour.com/guides 找到完整涂装指南。



**CITADEL
COLOUR**

citadelcolour.com/guides



ENG Used alongside the core rules found on warhammer40000.com, the essential rules below will get your new unit on the battlefield. For the full rules for this unit, see the Codex relevant to your army.

FRE Utilisées avec les règles de base de warhammer40000.com, les règles essentielles ci-dessous vous permettront de jouer votre nouvelle unité sur le champ de bataille. Pour les règles complètes de cette unité, référez-vous au Codex correspondant à votre armée.

ESP Usadas junto a las reglas básicas que encontrarás en warhammer40000.com, las siguientes reglas esenciales pondrán tu nueva unidad en el campo de batalla. Para ver las reglas completas de esta unidad, consulta el Codex de tu ejército.

GER Wenn du die Regeln unten zusammen mit den Grundregeln auf warhammer40000.com verwendest, kannst du deine Einheit direkt auf das

Schlachtfeld führen. Die vollständigen Regeln für diese Einheit findest du im entsprechenden Codex für deine Armee.

ITA Usate assieme alle regole base che puoi trovare su warhammer40000.com, le regole essenziali in basso ti aiuteranno a portare sul campo di battaglia la tua nuova unità. Per le regole complete di questa unità, consulta il Codex corrispondente alla tua armata.

日本語 warhammer40000.comに掲載されているコアルールとともに以下のユニット用基本ルールを使用することで、このユニットを戦場に配備することができます。このユニットの完全版ルールについては、このユニットが属するアーミーのコデックスを参照してください。

中文 下方的基本规则需搭配 warhammer40000.com 上的《核心规则》使用，可助您将新单位部署到战场上。有关该单位的完整规则，请参见与您的军队相关的《圣典》。

WARBOSS IN MEGA ARMOUR

BOSS DE GUERRE EN MÉGA-ARMURE | KAUDILO KON MEGAARMADURA
WAAAGHBOSS IN MEGARÜSTUNG | KAPOGUERRA IN MEGARMATURA
ウォーボス(メガアーマー装備) | 超重型护甲战争头目



Warboss in Mega Armour



5"



2+



5+



6



6



7



5



8



2+

1



2



1

36"

3

5

0

1

2

X

X

+3

-3

2

warhammer.com



993201030450



MADE IN THE UK

Games Workshop Limited, NG7 2WS, UK
© Copyright Games Workshop Limited 2022.

