



Free Downloads of Build Instructions,  
Assembly Booklets & How To Guides

**BuildInstructions.com**

# VANDUS HAMMERHAND







• READ THIS FIRST • À LIRE EN PREMIER • LEER ANTES DE MONTAR  
• LIES DIES ZUERST • LEGGI PRIMA QUESTO

- **BEFORE ASSEMBLING YOUR MINIATURES PLEASE READ THROUGH THE INSTRUCTIONS IN THIS BOOKLET CAREFULLY.** A pair of plastic cutters is required to remove the plastic components in this kit from their frame. We advise using a mouldline scraping tool to clean up the parts. To assemble your model you will need plastic glue. Games Workshop sells Citadel Fine Detail Cutters, Citadel Mouldline Remover and Citadel Plastic Glue, but does not recommend these products for use by children under the age of 16 without adult supervision.
- **AVANT D'ASSEMBLER VOS FIGURINES, VEUILLEZ LIRE ATTENTIVEMENT LES INSTRUCTIONS DE CE LIVRET.** Une pince coupante est requise pour détacher chaque élément de sa grappe. Nous vous recommandons l'utilisation d'un grattoir pour ébarber les éléments. Pour l'assemblage, vous aurez également besoin de colle plastique. Games Workshop commercialise les Pinces de Précision Citadel, l'Ébarboir Citadel et la Colle Plastique Citadel, mais n'en recommande pas l'utilisation pour des enfants de moins de 16 ans sans la supervision d'un adulte.
- **POR FAVOR, LEE CUIDADOSAMENTE ESTE LIBRETO DE INSTRUCCIONES ANTES DE EMPEZAR A MONTAR LAS MINIATURAS.** Te harán falta unas tenazas para plástico a fin de separar las piezas de la matriz. También aconsejamos una herramienta para rebabas a fin de limpiar cada pieza. Para montar la miniatura necesitarás pegamento para plástico. Games Workshop vende Tenazas Citadel, Herramientas para rebabas Citadel y Pegamento para plástico Citadel, pero no recomienda estos productos a menores de 16 años sin la supervisión de un adulto.
- **VOR DEM ZUSAMMENBAU DER MINIATUREN BITTE DIE ANWEISUNGEN IN DIESER ANLEITUNG AUFMERKSAM DURCHLESEN.** Du benötigst einen Kunststoffseitenschneider, um die Kunststoffbauteile aus dem Gussrahmen herauszutrennen, und Kunststoffkleber, um die Miniatur zusammenzubauen. Außerdem empfehlen wir, die Bauteile vorher mit einem Gussgratentferner zu säubern. Games Workshop bietet Präzisions-Kunststoffseitenschneider von Citadel sowie Citadel-Kunststoffkleber an, empfiehlt aber, dass Kinder unter 16 Jahren diese nur unter Aufsicht eines Erwachsenen benutzen.
- **PRIMA DI ASSEMBLARE LE TUE MINIATURE LEGGI ATTENTAMENTE TUTTE LE ISTRUZIONI DI QUESTO LIBRETTO.** Sono necessarie un paio di tronchesine per plastica per staccare i componenti dai loro sprue. Consigliamo di usare un attrezzo apposito per pulire i componenti. Per assemblare il modello avrai bisogno di colla per plastica. Games Workshop vende Tronchesine di precisione Citadel, Attrezzo per ripulire Citadel e Colla per plastica Citadel, ma non consiglia questi prodotti ad un pubblico minore di 16 anni senza la supervisione di un adulto.

16+  
AGE 16+  
ALTERNATIVE



- Citadel plastic glue
- Colle plastique Citadel
- Pegamento para plástico
- Citadel-Kunststoffkleber
- Colla per plastica Citadel



- Citadel fine detail cutters
- Pinces de précision Citadel
- Tenazas Citadel
- Citadel-Seitenschneider
- Tronchesine di precisione Citadel

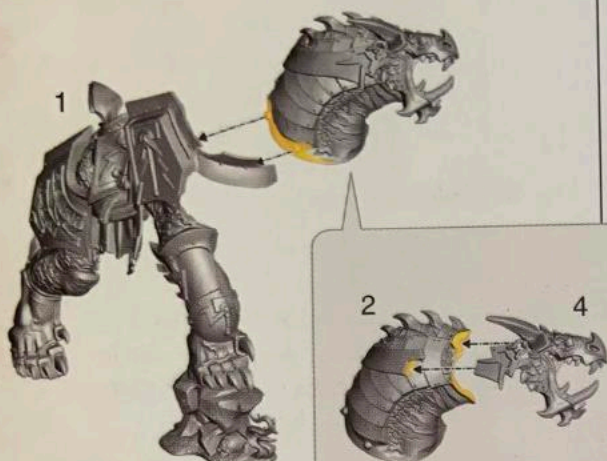


- Citadel mouldline remover
- Ébarboir Citadel
- Herramienta para rebabas Citadel
- Gussgratentferner
- Attrezzo per ripulire Citadel

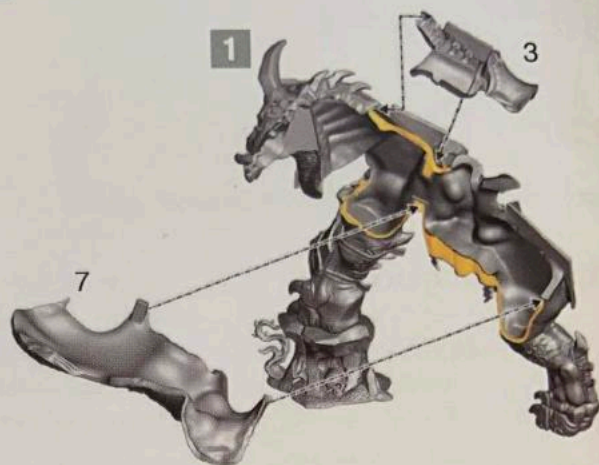


# VANDUS HAMMERHAND

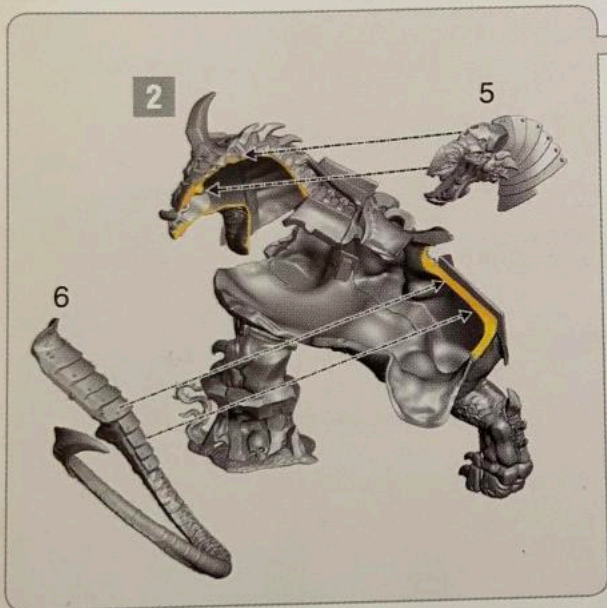
1



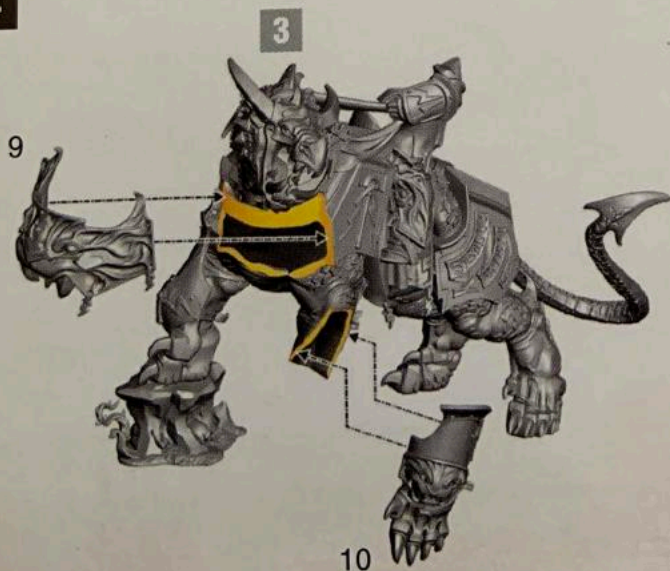
2



3



4

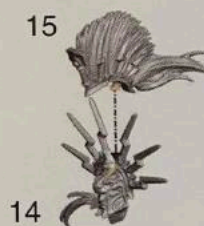




5



6



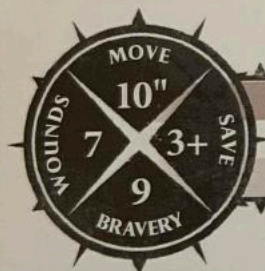
7







## VANDUS HAMMERHAND



MELEE WEAPONS	Range	Attacks	To Hit	To Wound	Rend	Damage
Heldensen	2"	3	3+	2+	-1	3
Calanax's Claws and Fangs	1"	4	3+	3+	-1	1

### DESCRIPTION

Vandus Hammerhand is a single model. He wields Heldensen, a tempestos hammer, and rides Calanax, a Dracoth who fights with his ferocious Claws and Fangs.

Vandus leads the Hammerhands, a Warrior Chamber of the Hammers of Sigmar, and proudly wears their colours in battle. If you include a Lords of the Storm battalion as part of a Hammers of Sigmar Warrior Chamber, then Vandus may be taken instead of the Lord-Celestant, Lord-Celestant on Dracoth or Lord-Celestant on Stardrake that normally leads the battalion. If he is taken as part of any other battalion, all of the other **STORMCAST ETERNAL** models in the battalion should also come from the Hammers of Sigmar.

### ABILITIES

**Heldensen:** With the momentum of a charge behind it, few can stand against the impact of Vandus Hammerhand's tempestos hammer. If Vandus has made a charge move this turn, he can make D3 extra attacks with Heldensen.

**Intolerable Damage:** If the wound roll for Calanax's Claws and Fangs attack is 6 or more, then that attack causes D6 Damage rather than 1.

**Storm Breath:** You can make a storm breath attack with this model in your shooting phase. To do so, pick a point on the battlefield that is within 12" of this model. Roll a dice for each unit (friend or foe) that is within 2" of the point that you picked. On a roll of 4 or more, the unit being rolled for suffers D3 mortal wounds.

**Lord of the Hammerhands:** If Vandus Hammerhand is taken as part of a Hammers of Sigmar Warrior Chamber battalion, then any units from the battalion that are within 24" of him at the start of the battleshock phase do not have to take battleshock tests.

### COMMAND ABILITY

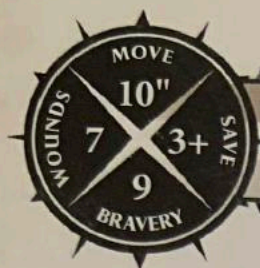
**Vengeful Determination:** If Vandus Hammerhand uses this ability, then until your next hero phase you can add 1 to the Attacks characteristic of any melee weapons used by friendly **STORMCAST ETERNAL** units whilst they are within 6" of him.

### KEYWORDS

ORDER, CELESTIAL, HUMAN, STORMCAST ETERNAL, HERO, LORD-CELESTANT, VANDUS HAMMERHAND



# VANDUS HAMMERHAND



MELEE WEAPONS	Range	Attacks	To Hit	To Wound	Rend	Damage
Heldensen	2"	3	3+	2+	-1	3
Calanax's Claws and Fangs	1"	4	3+	3+	-1	1

## DESCRIPTION

Vandus Hammerhand est une figurine individuelle. Il manie Heldensen, un marteau Tempestos, et chevauche Calanax, un Dracoth qui combat avec ses redoutables Griffes et Crocs (Claws and Fangs).

Vandus commande les Hammerhands, une Chambre de Guerriers des Hammers of Sigmar dont il porte fièrement les couleurs au combat. Si vous sélectionnez un warscroll battalion de Lords of the Storm dans le cadre d'une Warrior Chamber de Hammers of Sigmar, alors Vandus peut être sélectionné à la place du Lord-Celestant, du Lord-Celestant sur Dracoth ou du Lord-Celestant sur Stardrake qui dirige normalement le bataillon. S'il est sélectionné dans le cadre d'un autre warscroll battalion, toutes les figurines **STORMCAST ETERNALS** du bataillon doivent aussi appartenir aux Hammers of Sigmar.

## APTITUDES

**Heldensen:** Lorsqu'il bénéficie de l'élan de la charge, nul ne peut encaisser l'impact du marteau Tempestos de Vandus Hammerhand. Si Vandus a effectué un mouvement de charge à ce tour, il peut effectuer D3 Attacks supplémentaires avec Heldensen.

**Dégâts Insoutenables:** Si le jet de blessure pour les Griffes et Crocs de Calanax donne 6 ou plus, cette attaque a un Damage de D6 au lieu de 1.

**Souffle d'Orage:** Vous pouvez effectuer une attaque de souffle d'orage avec cette figurine à votre phase de tir. Pour ce faire, désignez un point du champ de bataille à 12" ou moins de cette figurine. Jetez un dé pour chaque unité (amie ou ennemie) à 2" ou moins de ce point. Sur un jet de 4 ou plus, l'unité subit D3 blessures mortelles.

**Seigneur des Hammerhands:** Si Vandus Hammerhand est sélectionné dans le cadre d'un warscroll battalion de Warrior Chamber des Hammers of Sigmar, les unités du bataillon à 24" ou moins de lui au début de la phase de déroute n'ont pas à effectuer de tests de déroute.

## APTITUDE DE COMMANDEMENT

**Détermination Vengeresse:** Si Vandus Hammerhand utilise cette aptitude, alors jusqu'à votre prochaine phase des héros, vous pouvez ajouter 1 aux caractéristiques d'Attacks des armes de mêlée utilisées par les unités **STORMCAST ETERNALS** amies tant qu'elles sont à 6" de lui.

## DESCRIPCIÓN

Vandus Hammerhand es una sola miniatura. Empuña a Heldensen, su martillo tempestos, y monta a lomos de Calanax, un Dracoth que lucha con sus garras y colmillos (Claws and Fangs).

Vandus lidera a los Hammerhands, una Warrior Chamber de los Hammers of Sigmar y luce orgulosamente sus colores en combate. Si incluyes un Lords of the Storm battalion como parte de una Hammers of Sigmar Warrior Chamber puedes incluir a Vandus en lugar del Lord-Celestant, Lord-Celestant en Dracoth o Lord-Celestant en Stardrake que normalmente podrían liderar ese battalion. Si incluyes a Vandus en cualquier otro battalion, todas las miniaturas **STORMCAST ETERNAL** en él también deben pertenecer a los Hammers of Sigmar.

## HABILIDADES

**Heldensen.** Cuando cuenta con el ímpetu de la carga, pocas cosas pueden resistir el impacto del martillo tempestos de Vandus Hammerand. Si Vandus ha hecho un movimiento de carga este turno, puede hacer 1D3 ataques adicionales con Heldensen.

**Daño insostenible.** Si la tirada para herir con las garras y colmillos de Calanax es 6 o más, el atributo Damage de ese ataque pasa a ser 1D6 en vez de 1.

**Hálito de tormenta.** Puedes hacer un ataque de Hálito de tormenta con esta miniatura en tu fase de disparo. Para hacerlo, elige un punto del campo de batalla a 12" o menos de ella. Tira 1D6 por cada unidad, amiga o enemiga, a 2" o menos del punto elegido. Con un 4 o más, la unidad por la que tiras sufre 1D3 heridas mortales.

**Señor de los Hammerhands.** Si incluyes a Vandus Hammerhand en un batallón Hammers of Sigmar Warrior Chamber, ninguna unidad del batallón que esté a 24" o menos de él al inicio de la fase acobardamiento tendrá que realizar chequeos de acobardamiento.

## HABILIDAD DE MANDO

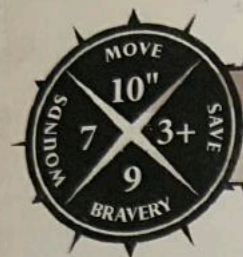
**Determinación vengativa.** Si Vandus Hammerhand usa esta habilidad, hasta tu próxima fase de héroe puedes sumar 1 al atributo Attacks de las melee weapons que usen las unidades **STORMCAST ETERNALS** amigas a 6" o menos de él.

## KEYWORDS

ORDER, CELESTIAL, HUMAN, STORMCAST ETERNAL, HERO, LORD-CELESTANT, VANDUS HAMMERHAND



# VANDUS HAMMERHAND



MELEE WEAPONS	Range	Attacks	To Hit	To Wound	Rend	Damage
Heldensen	2"	3	3+	2+	-1	3
Calanax's Claws and Fangs	1"	4	3+	3+	-1	1

## BESCHREIBUNG

Vandus Hammerhand ist ein einzelnes Modell. Er führt den Tempestos Hammer Heldensen und reitet Calanax, einen Dracoth, der mit seinen gefährlichen Claws and Fangs kämpft.

Vandus befehligt die Hammerhands, eine Warrior Chamber der Hammers of Sigmar, und trägt in der Schlacht stolz deren Farben. Wenn du als Teil einer Warrior Chamber der Hammers of Sigmar ein Battalion Lords of the Storm wählst, darf Vandus statt dem Lord-Celestant, Lord-Celestant auf Dracoth oder Lord-Celestant auf Stardrake gewählt werden, der das Battalion normalerweise anführt. Wenn er als Teil eines anderen Battalions gewählt wird, sollten alle **STORMCAST-ETERNAL**-Modelle des Battalions ebenfalls den Hammers of Sigmar angehören.

## FÄHIGKEITEN

**Heldensen:** Wenn er mit dem Schwung eines Angriffs geführt wird, gibt es wenig, was Vandus Hammerhands Tempestos Hammer standhalten kann. Wenn Vandus in diesem Zug eine Angriffsbewegung durchgeführt hat, darf er mit Heldensen D3 zusätzliche Attacken ausführen.

**Fürchterlicher Schaden:** Wenn der Verwundungswurf für eine Attacke mit Calanax's Claws and Fangs 6 oder mehr beträgt, so hat die Attacke einen Damage-Wert von D6 statt 1.

**Sturmodem:** Du kannst mit diesem Modell während der Fernkampfsphase eine Sturmodem-Attacke durchführen. Wähle dazu einen Punkt auf dem Schlachtfeld innerhalb von 12" um dieses Modell. Wirf einen Würfel für jede Einheit (Freund und Feind) innerhalb von 2" um den gewählten Punkt. Bei 4 oder mehr erleidet die Einheit, für die gewürfelt wurde, D3 tödliche Verwundungen.

**Lord der Hammerhands:** Wenn Vandus Hammerhand als Teil einer Warrior Chamber der Hammers of Sigmar gewählt wird, so muss keine Einheit des Battalions, die sich zu Beginn der Kampfschockphase innerhalb von 24" um ihn befindet, einen Kampfschocktest ablegen.

## BEFEHLSFÄHIGKEIT

**Rachsüchtige Entschlossenheit:** Wenn Vandus Hammerhand diese Fähigkeit einsetzt, darfst du bis zu deiner nächsten Heldenphase 1 zum Attacks-Wert jeder Nahkampfwaffe (Melee Weapon) addieren, die befreundete Einheiten der **STORMCAST ETERNALS** einsetzen, solange sie sich innerhalb von 6" um ihn befinden.

## DESCRIZIONE

Vandus Hammerhand è un singolo modello. Impugna Heldensen, un tempestos hammer, e cavalca Calanax, un Dracoth che combatte con feroci Claws and Fangs.

Vandus guida gli Hammerhands, una Camera Warrior degli Hammers of Sigmar, e ne indossa i colori con orgoglio. Se includi un battaglione Lords of the Storm come parte di una Warrior Chamber degli Hammers of Sigmar, Vandus può essere preso al posto del Lord-Celestant, Lord-Celestant on Dracoth o Lord-Celestant on Stardrake che normalmente guida il battaglione. Se viene preso come parte di qualsiasi altro battaglione, anche tutti gli altri modelli di **STORMCAST ETERNALS** del battaglione devono provenire dagli Hammers of Sigmar.

## ABILITÀ

**Heldensen:** pochi possono resistere all'impatto del tempestos hammer di Vandus Hammerhand supportato dall'impeto di una carica. Se Vandus ha effettuato un movimento di carica in questo turno, può sferrare D3 attacchi aggiuntivi con Heldensen.

**Danno Insostenibile:** se il tiro per ferire dell'attacco con Claws and Fangs di Calanax è 6 o più, quell'attacco infligge D6 Danni anziché 1.

**Respiro della Tempesta:** puoi effettuare un attacco Respiro della Tempesta con questo modello nella tua fase di tiro. Per farlo, scegli un punto sul campo di battaglia entro 12" da questo modello. Tira un dado per ogni unità (amica o nemica) che si trova entro 2" dal punto scelto. Con 4 o più l'unità per cui hai tirato subisce D3 ferite mortali.

**Signore degli Hammerhands:** se Vandus Hammerhand viene preso come parte di un battaglione Warrior Chamber degli Hammers of Sigmar, qualsiasi unità del battaglione che si trova entro 24" da esso all'inizio della fase di shock non ha bisogno di effettuare test di shock.

## ABILITÀ DI COMANDO

**Determinazione Vendicativa:** se Vandus Hammerhand utilizza questa abilità, fino alla tua fase degli eroi successiva puoi aggiungere 1 alla caratteristica Attacks di qualsiasi Melee Weapons usata dalle unità di **STORMCAST ETERNALS** amiche fintanto che si trovano entro 6" da esso.

## KEYWORDS

ORDER, CELESTIAL, HUMAN, STORMCAST ETERNAL, HERO, LORD-CELESTANT, VANDUS HAMMERHAND



# VANDUS HAMMERHAND

BASE **LEADBELCHER**

SHADE **NULN OIL**

LAYER **IRONBREAKER**

LAYER **STORMHOST SILVER**

BASE **ABADDON BLACK**

LAYER **SKAVENBLIGHT DINGE**

LAYER **STORMVERMIN FUR**

LAYER **USHABTI BONE**



BASE **RETRIBUTOR ARMOUR**

SHADE **REIKLAND FLESHSHADE**

LAYER **AURIC ARMOUR GOLD**

LAYER **LIBERATOR GOLD**

BASE **STEGADON SCALE GREEN**

SHADE **NULN OIL**

LAYER **RUSS GREY**

LAYER **FENRISIAN GREY**