



Free Downloads of Build Instructions,  
Assembly Booklets & How To Guides

**BuildInstructions.com**



# WARHAMMER UNDERWORLDS NETHERMAZE

## HEXBANE'S HUNTERS



12+

- READ THIS FIRST • À LIRE EN PRIORITÉ • BITTE BEACHTE
- LEE ESTO PRIMERO • LEGGI PRIMA QUESTO • 请优先阅读
- 最初にお読みください。• В ПЕРВУЮ ОЧЕРЕДЬ ПРОЧИТАЙТЕ ЭТО

- BEFORE ASSEMBLING YOUR MINIATURES, PLEASE READ THROUGH THE INSTRUCTIONS IN THIS BOOKLET CAREFULLY, AND RETAIN THEM FOR FUTURE REFERENCE.

Carefully remove the models from the frame, asking an adult for assistance, and push the models together as shown.

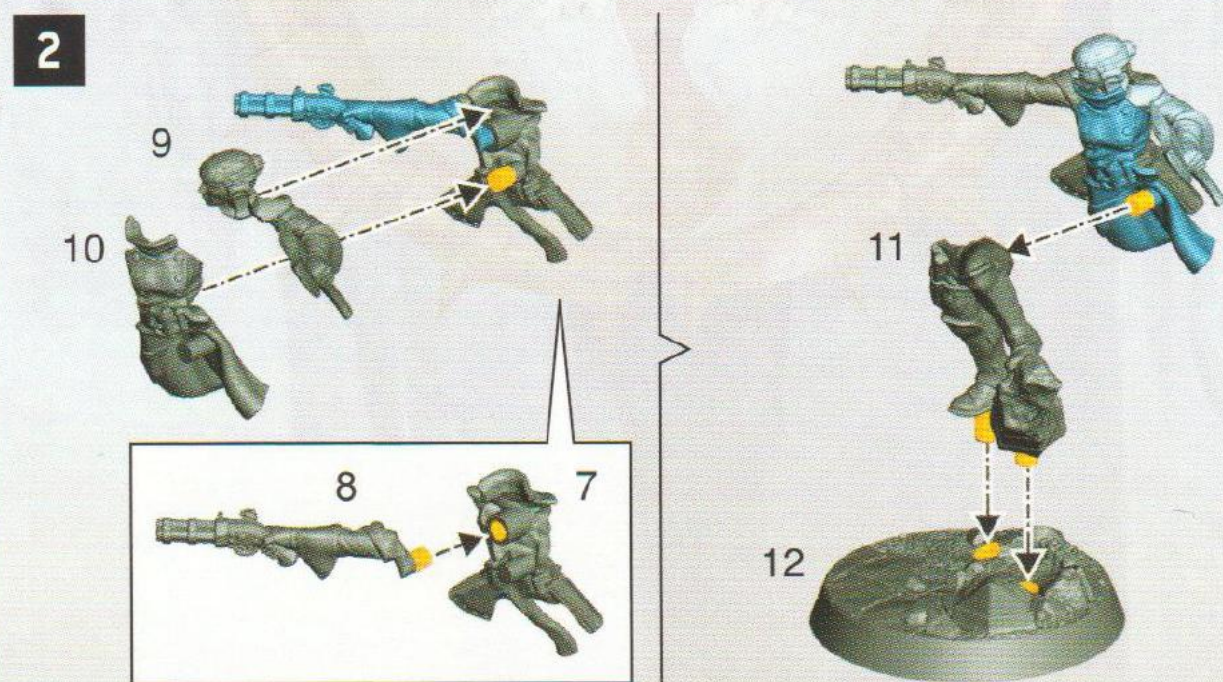
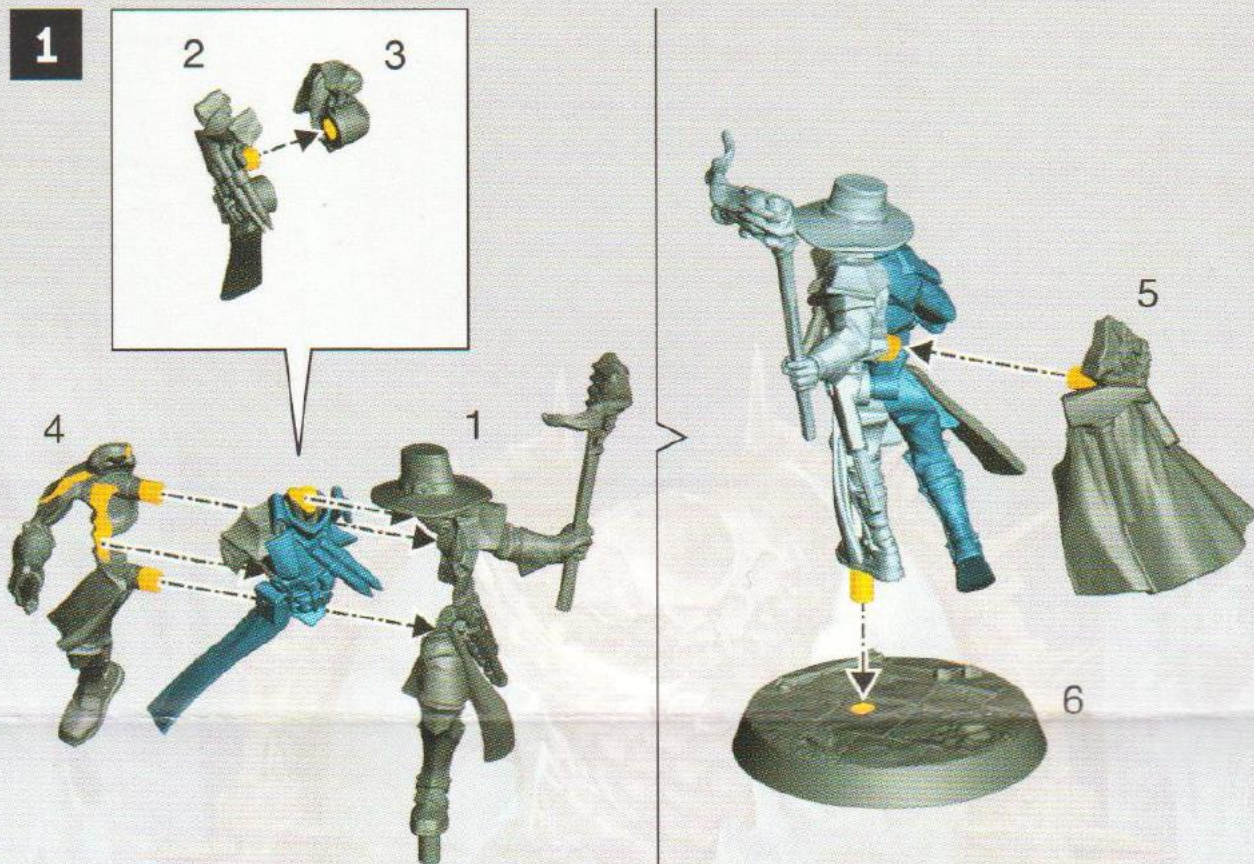
- AVANT D'ASSEMBLER VOS FIGURINES, LISEZ MINUTIEUSEMENT LES INSTRUCTIONS DE CE LIVRET ET CONSERVEZ-LE POUR VOUS Y REFERER DANS LE FUTUR.  
Retirez précautionneusement les figurines de la grappe en demandant si nécessaire l'aide d'un adulte, et assemblez les figurines comme indiqué.
- ANTES DE MONTAR TUS MINIATURAS, LEE LAS INSTRUCCIONES DE ESTE LIBRETO CUIDADOSAMENTE Y GUÁRDALO PARA FUTURAS REFERENCIAS.  
Retira las miniaturas de la matriz con cuidado, pide ayuda a un adulto si la necesitas, y monta las miniaturas tal y como se muestra.
- VOR DEM ZUSAMMENBAU DER MINIATUREN BITTE DIE ANWEISUNGEN IN DIESER ANLEITUNG AUFMERKSAM LESEN UND ZUM SPÄTEREN NACHSCHLAGEN AUFBEWAHREN.  
Trenne die Modelle vorsichtig aus dem

Gussrahmen – frage gegebenenfalls einen Erwachsenen um Hilfe dabei – und stecke sie dann wie dargestellt zusammen.

- PRIMA DI ASSEMBLARE LE MINIATURE, LEGGI CON CURA LE ISTRUZIONI DI QUESTO LIBRETTO E CONSERVALE PER CONSULTARLE IN FUTURO.  
Rimuovi con cura i modelli dallo sprue, chiedendo aiuto ad un adulto, e monta le miniature come mostrato.
- ミニチュアを組み立てる前に、この冊子の説明をよくお読みください。この冊子は将来参照できるように保存されることをお勧めいたします。ランナーからパーツを切り取る時は十分注意して、大人に手伝ってもらいましょう。パーツを押し込むときは図を参考にしてください。
- 组装微缩模型前，请仔细阅读手册中的说明，并留存本说明以供日后参考。在成人的协助下，从板件中小心取下模型，并按照示范进行组装。
- ПЕРЕД ТЕМ КАК СОБРАТЬ ВАШИ МИНИАТЮРЫ ПОЖАЛУЙСТА ВНИМАТЕЛЬНО ПРОЧИТАЙТЕ ИНСТРУКЦИИ В ЭТОМ БУКЛЕТЕ И ЗАПОМНИТЕ ИХ НА БУДУЩЕЕ.  
Попросите взрослых помочь осторожно вытащить модели из рамки и соединить их вместе как показано.

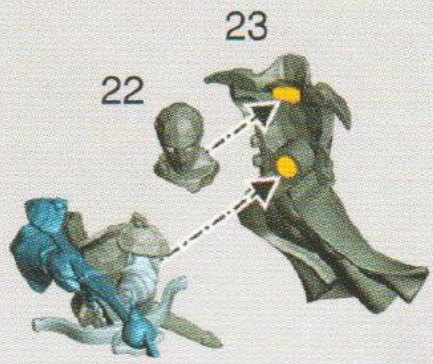
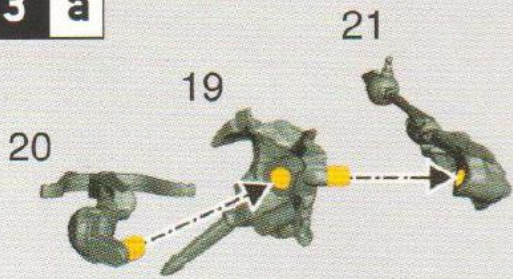


NO GLUE REQUIRED • AUCUNE COLLE REQUISE  
NO SE NECESITA PEGAMENTO • KEIN KLEBSTOFF NÖTIG  
NON SERVE COLLA • 接着剂不要 • 无须使用胶水 • СКЛЕИВАНИЕ НЕ ТРЕБУЕТСЯ





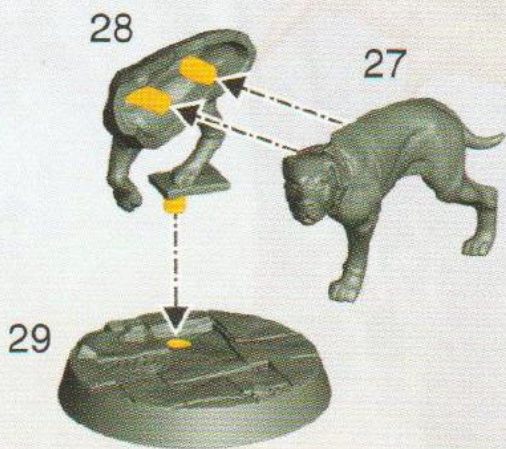
**3 a**



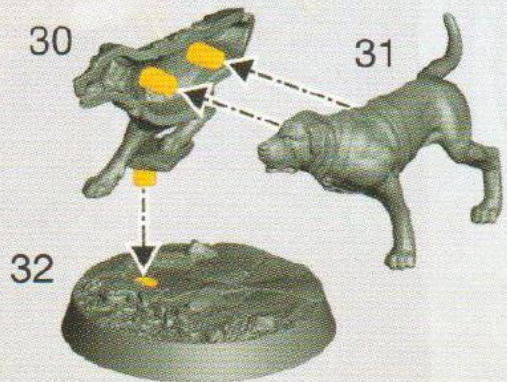
**3 b**



**4**

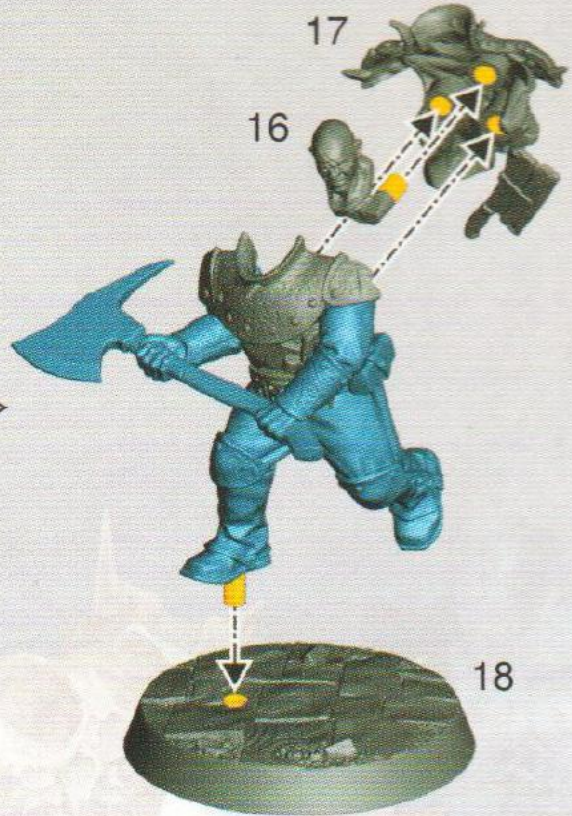
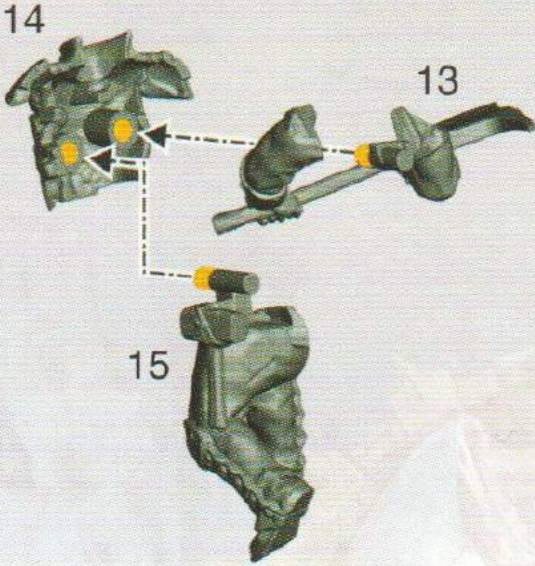
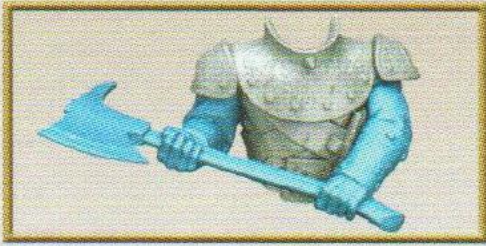


**5**





6



[warhammer.com](http://warhammer.com)

Games Workshop Limited, NG7 2WS, UK  
© Copyright Games Workshop Limited 2022.



MADE IN THE UK

