



Free Downloads of Build Instructions,
Assembly Booklets & How To Guides

BuildInstructions.com

WARHAMMER
40,000

PRIMARIS BATTLE LEADER HALDOR ICEPELT



• READ THIS FIRST • À LIRE EN PREMIER • LEER ANTES DE MONTAR
• LIES DIES ZUERST • LEGGI PRIMA QUESTO

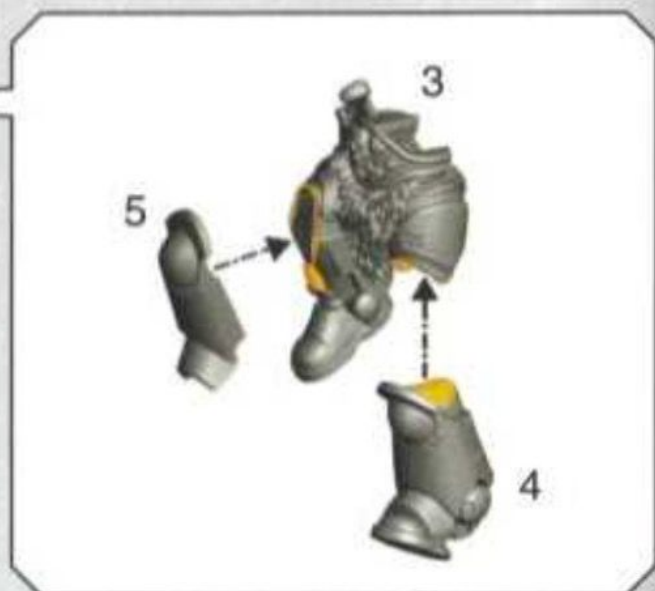
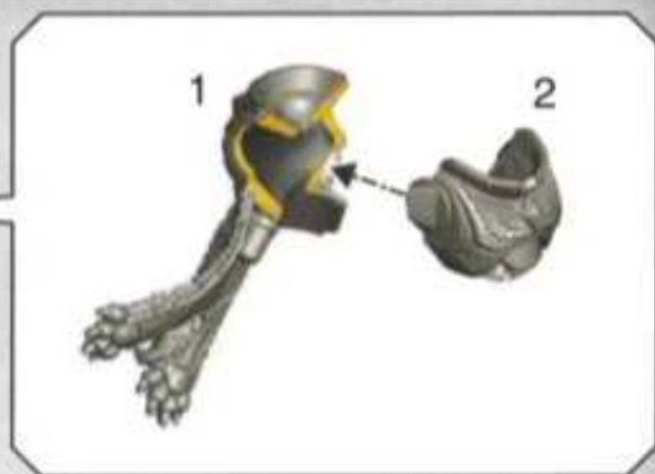
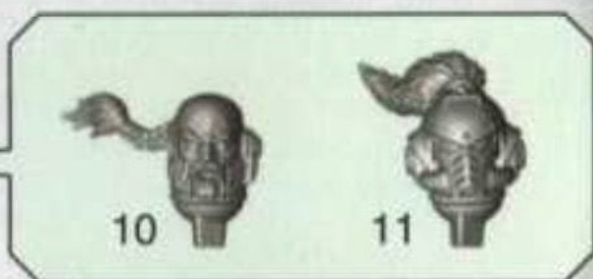
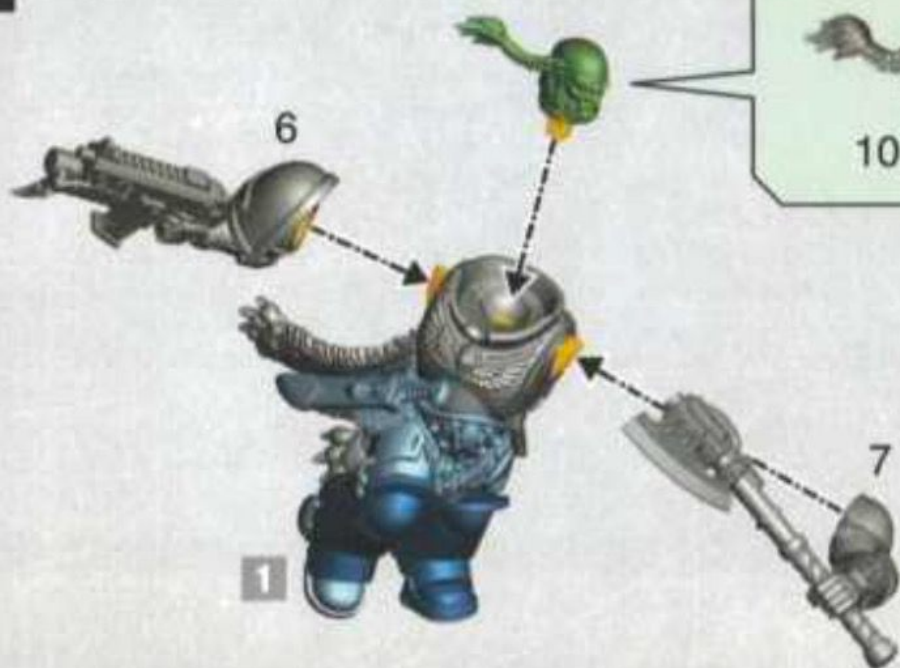
- BEFORE ASSEMBLING YOUR MINIATURES PLEASE READ THROUGH THE INSTRUCTIONS IN THIS BOOKLET CAREFULLY. A pair of plastic cutters is required to remove the plastic components in this kit from their frame. We advise using a mouldline scraping tool to clean up the parts. To assemble your model you will need plastic glue.
- AVANT D'ASSEMBLER VOS FIGURINES, VEUILLEZ LIRE ATTENTIVEMENT LES INSTRUCTIONS DE CE LIVRET. Une pince coupante est requise pour détacher chaque élément de sa grappe. Nous vous recommandons l'utilisation d'un grattoir pour ébarber les éléments. Pour l'assemblage, vous aurez également besoin de colle plastique.
- POR FAVOR, LEE CUIDADOSAMENTE ESTE LIBRETO DE INSTRUCCIONES ANTES DE EMPEZAR A MONTAR LAS MINIATURAS. Te harán falta unas tenazas para plástico a fin de separar las piezas de la matriz. También aconsejamos una herramienta para rebabas a fin de limpiar cada pieza. Para montar la miniatura necesitarás pegamento para plástico.
- VOR DEM ZUSAMMENBAU DER MINIATUREN BITTE DIE ANWEISUNGEN IN DIESER ANLEITUNG AUFMERKSAM DURCHLESEN. Du benötigst einen Kunststoffseitenschneider, um die Kunststoffbauteile aus dem Gussrahmen herauszutrennen, und Kunststoffkleber, um die Miniatur zusammenzubauen. Außerdem empfehlen wir, die Bauteile vorher mit einem Gussgratentferner zu säubern.
- PRIMA DI ASSEMBLARE LE TUE MINIATURE LEGGI ATTENTAMENTE TUTTE LE ISTRUZIONI DI QUESTO LIBRETTO. Sono necessarie un paio di tronchesine per plastica per staccare i componenti dai loro sprue. Consigliamo di usare un attrezzo apposito per pulire i componenti. Per assemblare il modello avrai bisogno di colla per plastica.

CITADEL

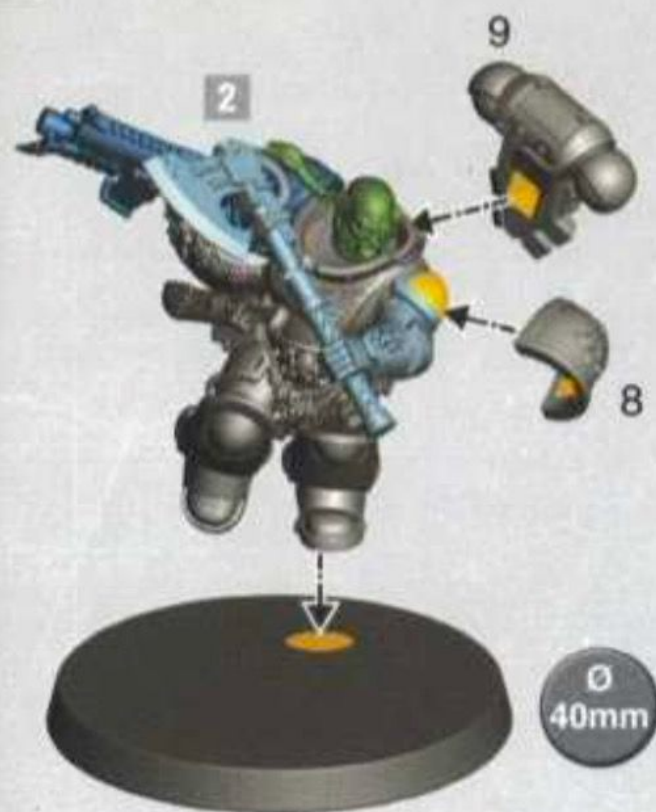
© Copyright 2018, Games Workshop Ltd. All rights reserved.



993201010438

1**2**

3



BASE STEEL LEGION DRAB

SHADE AGRAX EARTHSHADE

LAYER KARAK STONE

LAYER SCREAMING SKULL

BASE AVERLAND SUNSET

SHADE REIKLAND FLESHSHADE

LAYER YRIEL YELLOW

LAYER USHABTI BONE

BASE THE FANG

SHADE AGRAX EARTHSHADE

LAYER RUSS GREY

LAYER FENRISIAN GREY



ENGLISH

These essential rules will get your new unit on the battlefield – for the full rules for this unit, see the Codex or Index book relevant to your army.

PRIMARIS BATTLE LEADER



NAME	M	WS	BS	S	T	W	A	Ld	Sv
Primaris Battle Leader	6"	2+	3+	4	4	5	4	8	3+

A Primaris Battle Leader is a single model armed with a power axe, a bolt carbine, a bolt pistol, frag grenades and krak grenades.

WEAPON	RANGE	TYPE	S	AP	D	ABILITIES
Bolt pistol	12"	Pistol 1	4	0	1	-
Bolt carbine	24"	Assault 2	4	0	1	-
Master-crafted auto bolt rifle	24"	Assault 2	4	0	2	-
Master-crafted stalker bolt rifle	36"	Heavy 1	4	-1	2	-
Power axe	Melee	Melee	+1	-2	1	-
Power sword	Melee	Melee	User	-3	1	-
Frag grenade	6"	Grenade D6	3	0	1	-
Krak grenade	6"	Grenade 1	6	-1	D3	-

WARGEAR OPTIONS

- This model may replace its power axe and bolt carbine with a power sword.
- This model may replace its power axe and bolt carbine with a master-crafted auto bolt rifle or master-crafted stalker bolt rifle.

ABILITIES

And They Shall Know No Fear: You can re-roll failed Morale tests for this unit.

Huskarl to the Jarl: You can re-roll wound rolls of 1 for friendly **SPACE WOLVES** units that are within 6" of this model.

FACTION KEYWORDS

IMPERIUM, ADEPTUS ASTARTES, SPACE WOLVES

KEYWORDS

CHARACTER, INFANTRY, PRIMARIS, BATTLE LEADER

FRANÇAIS

Cette fiche technique vous permet de jouer votre nouvelle unité. Pour les règles complètes, référez-vous au Codex ou à l'Index correspondant à votre armée.

PRIMARIS BATTLE LEADER



NOM	M	CC	CT	F	E	PV	A	Cd	Sv
Primaris Battle Leader	6"	2+	3+	4	4	5	4	8	3+

Un Primaris Battle Leader est une figurine individuelle armée d'une hache énergétique, d'une carabine bolter, d'un pistolet bolter, de grenades Frag et de grenades Krak.

ARMES	PORTÉE	TYPE	F	PA	D	APTITUDES
Pistolet bolter	16"	Pistolet 1	4	0	1	-
Carabine bolter	24"	Assaut 2	4	0	1	-
Fusil bolter automatique de maître	24"	Assaut 2	4	0	2	-
Fusil bolter Stalker de maître	36"	Lourde 1	4	-1	2	-
Hache énergétique	Mêlée	Mêlée	+1	-2	1	-
Épée énergétique	Mêlée	Mêlée	Util.	-3	1	-
Grenade Frag	6"	Grenade D6	3	0	1	-
Grenade Krak	6"	Grenade 1	6	-1	D3	-

- OPTIONS D'ÉQUIPEMENT**
- Peut remplacer sa hache énergétique et sa carabine bolter par une épée énergétique.
 - Peut remplacer sa hache énergétique et sa carabine bolter par un fusil bolter automatique de maître ou un fusil bolter Stalker de maître.

APTITUDES	Et Ils ne Connaîtront Pas la Peur: Vous pouvez relancer les tests de Moral ratés pour cette unité.	Huskarl du Jarl: Vous pouvez relancer les jets de blessure de 1 des unités SPACE WOLVES amies à 6" ou moins de cette figurine.
------------------	---	--

MOTS-CLÉS DE FACTION IMPERIUM, ADEPTUS ASTARTES, SPACE WOLVES

MOTS-CLÉS PERSONNAGE, INFANTERIE, PRIMARIS, BATTLE LEADER