



Free Downloads of Build Instructions,
Assembly Booklets & How To Guides

BuildInstructions.com

DARK ELVES

DARK ELVES CAULDRON OF BLOOD
CHAUDRON DE SANG DES ELVES NOIRS
CALDERO DE SANGRE DE LOS ELFOS OSCUROS
BLUTKESSEL DER DUNKELFELFEN
CALDERONE DEL SANGUE DEGLI ELFI OSCURI
 ダークエルフ コルドラン・オヴ・ブラッド



Follow stages 1-4 & 10-19
 Suivre les étapes 1-4 & 10-19
 Siguir los pasos 1-4 y 10-19
 Schritte 1-4 & 10-19
 Segui le fasi da 1 a 4 e da 10 a 19
 ステップ1-4&10-19に従う

DARK ELVES BLOODWRACK SHRINE
SANCTUAIRE INCARNAT DES ELVES NOIRS
ALTAR DREKASANGRE DE LOS ELFOS OSCUROS
BLUTQUAL-SCHREIN DER DUNKELFELFEN
ALTARE DEL SANGUE DEGLI ELFI OSCURI
 ダークエルフ ブラッドラック・シュライン



Follow stages 1-4 & 20-26
 Suivre les étapes 1-4 & 20-26
 Siguir los pasos 1-4 y 20-26
 Schritte 1-4 & 20-26
 Segui le fasi da 1 a 4 e da 20 a 26
 ステップ1-4&20-26に従う

EXPLANATION OF SYMBOLS • EXPLICATION DES SYMBOLES • EXPLICACIÓN DE SÍMBOLOS ERLÄUTERUNG DER SYMBOLE • LEGENDA DEI SIMBOLI • アイコンの説明・符号説明



SPECIAL INSTRUCTION - PLEASE READ
INSTRUCTIONS SPÉCIALES - LIRE ATTENTIVEMENT
INSTRUCCIÓN ESPECIAL: POR FAVOR, LÉALA
BESÖNDERE ANWEISUNG - BITTE LESEN
ISTRUZIONI SPECIALI - LEGGI ATTENTAMENTE
 特記事項 - 必ず読んでください
 特殊説明 - 請読



FINISHED ASSEMBLY
ASSEMBLAGE TERMINÉ
MONTAJE FINALIZADO
FERTIGER ZUSAMMENBAU
ASSEMBLAGGIO COMPLETO
 完成例
 組み立ての完成品



ALTERNATE ANGLE
VUE ALTERNATIVE
ÁNGULO INVERSO
ALTERNATIVE ANSICHT
 別の角度から見た図
 異角図



DO NOT GLUE THE COMPONENTS
NE PAS COLLER LES ÉLÉMENTS
NO PEGAR LOS COMPONENTES
BITTE DIE TEILE NICHT KLEBEN
NON INCOLLARE I COMPONENTI
 パーツを接着しないこと
 請勿粘貼零件



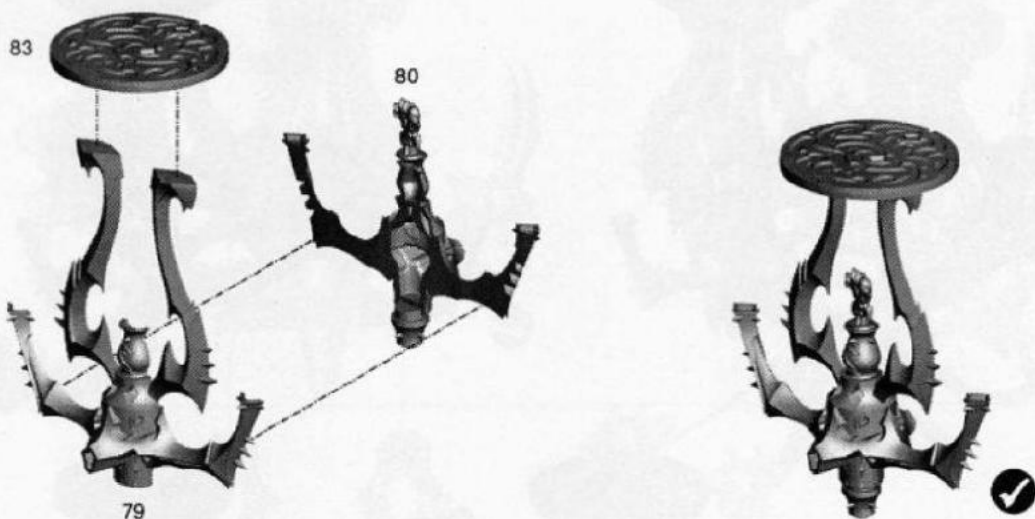
CHOICE OF PARTS
CHOIX D'ÉLÉMENTS
MODELOS DE COMPONENTES
AUSWAHL AN TEILEN
SCelta DI COMPONENTI
 パーツの選択
 部件选择



CLOSE-UP VIEW
VUE RAPPROCHÉE
PRIMER PLANO
NAHANSICHT
INGRANDIMENTO
 拡大図
 特写图

1 CHASSIS ASSEMBLY • ASSEMBLAGE DU CHASSIS • MONTAJE DEL CHASIS
ZUSAMMENBAU DES FHRWERKS • ASSEMBLAGGIO DELLA STRUTTURA • 車台の組み立て

A



B

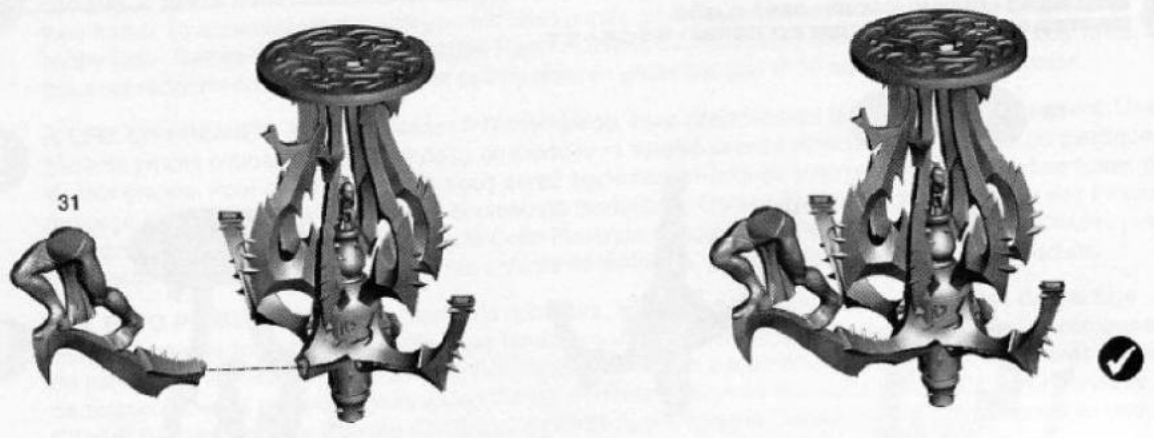


C

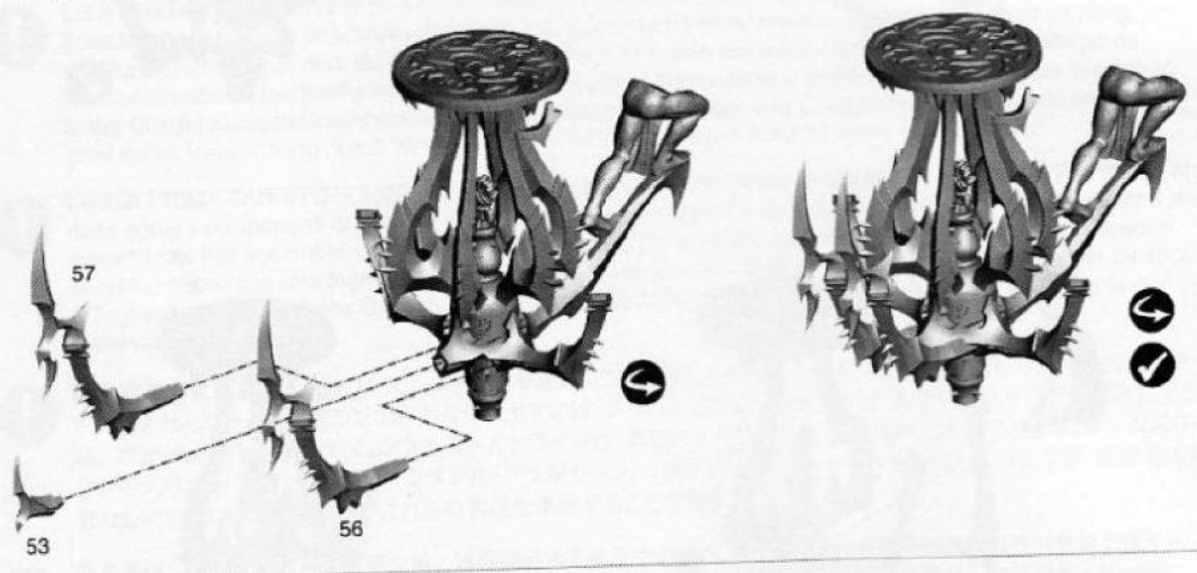


1 CHASSIS ASSEMBLY Cont. • ASSEMBLAGE DU CHASSIS SUITE • MONTAJE DEL CHASIS Cont.
 ZUSAMMENBAU DES FAHRWERKS (Forts.) • ASSEMBLAGGIO DELLA STRUTTURA (segue) • 車台の組み立て (続き)

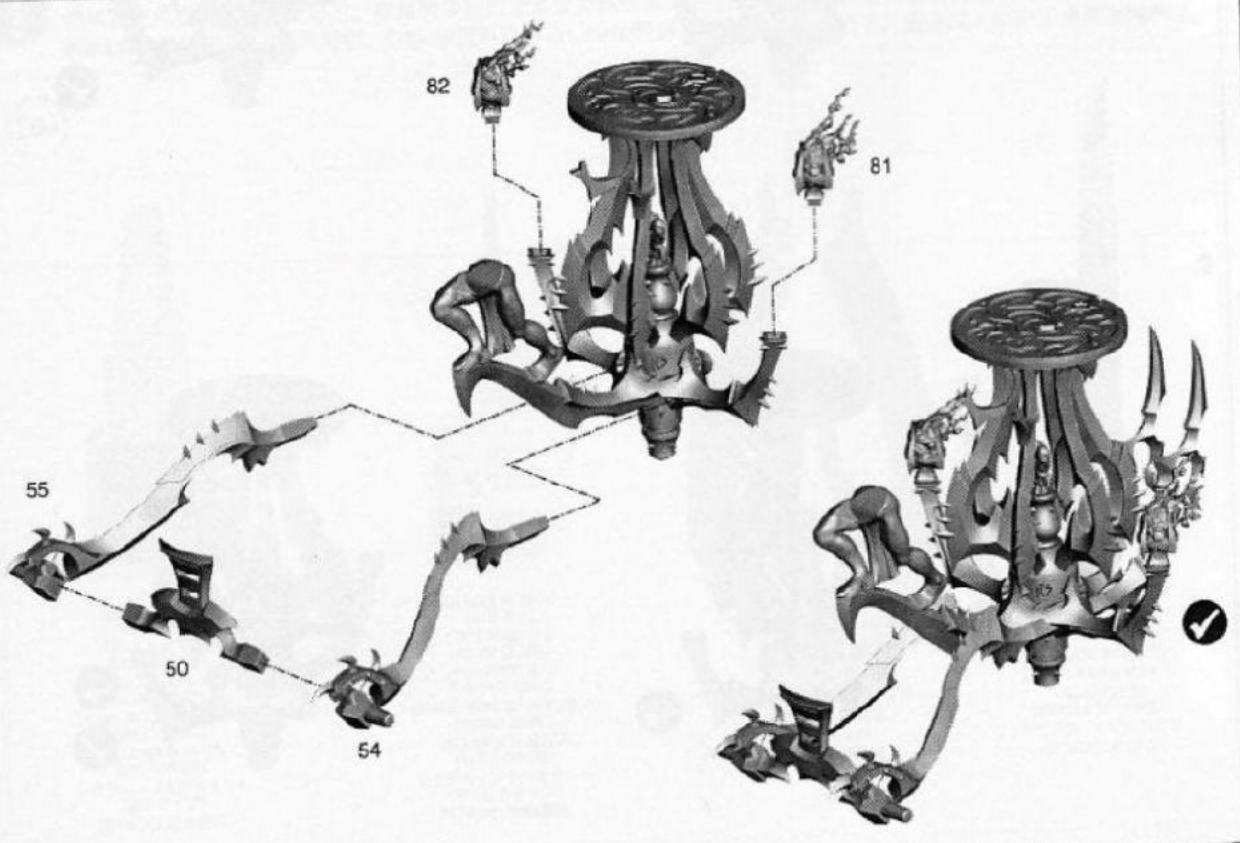
D



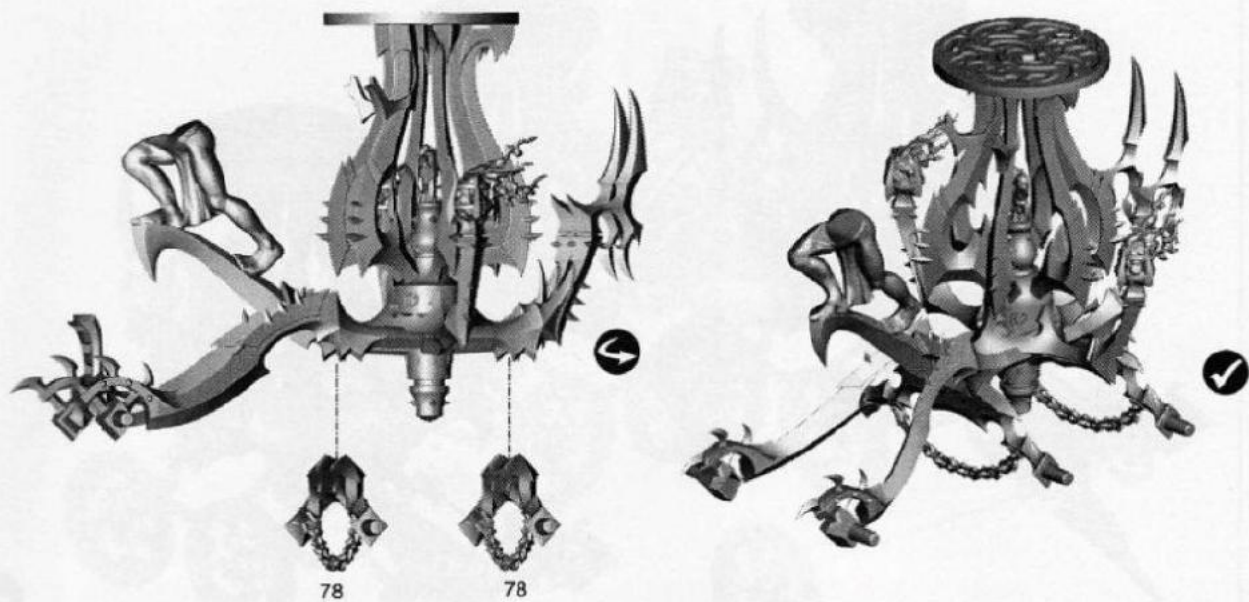
E



F

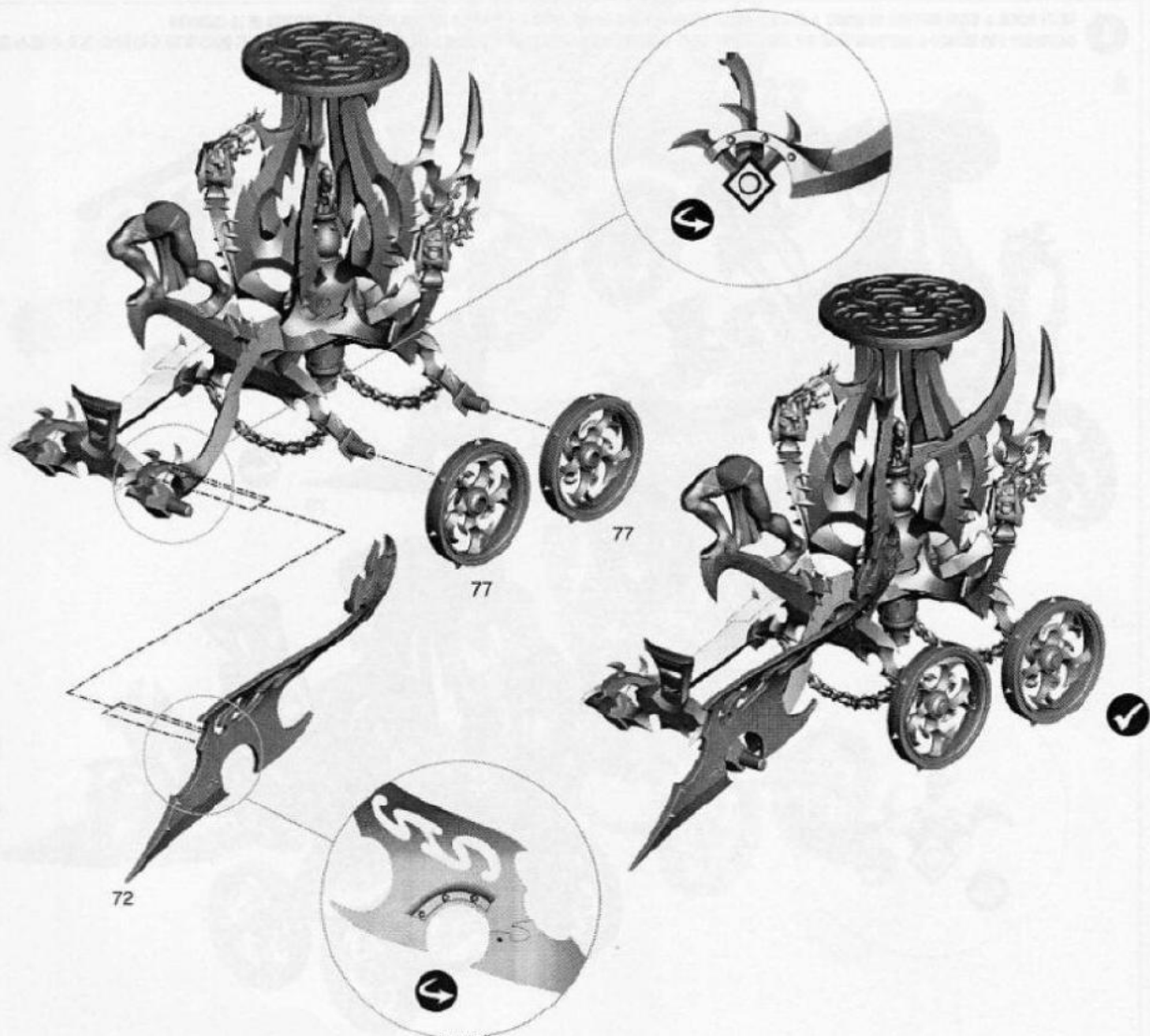


2 AXLE ASSEMBLY • ASSEMBLAGE DES ESSEUX • MONTAJE DEL EJE
ANBRINGEN DER AXSEN • ASSEMBLAGGIO DELL'ASSE • 車軸の組み立て



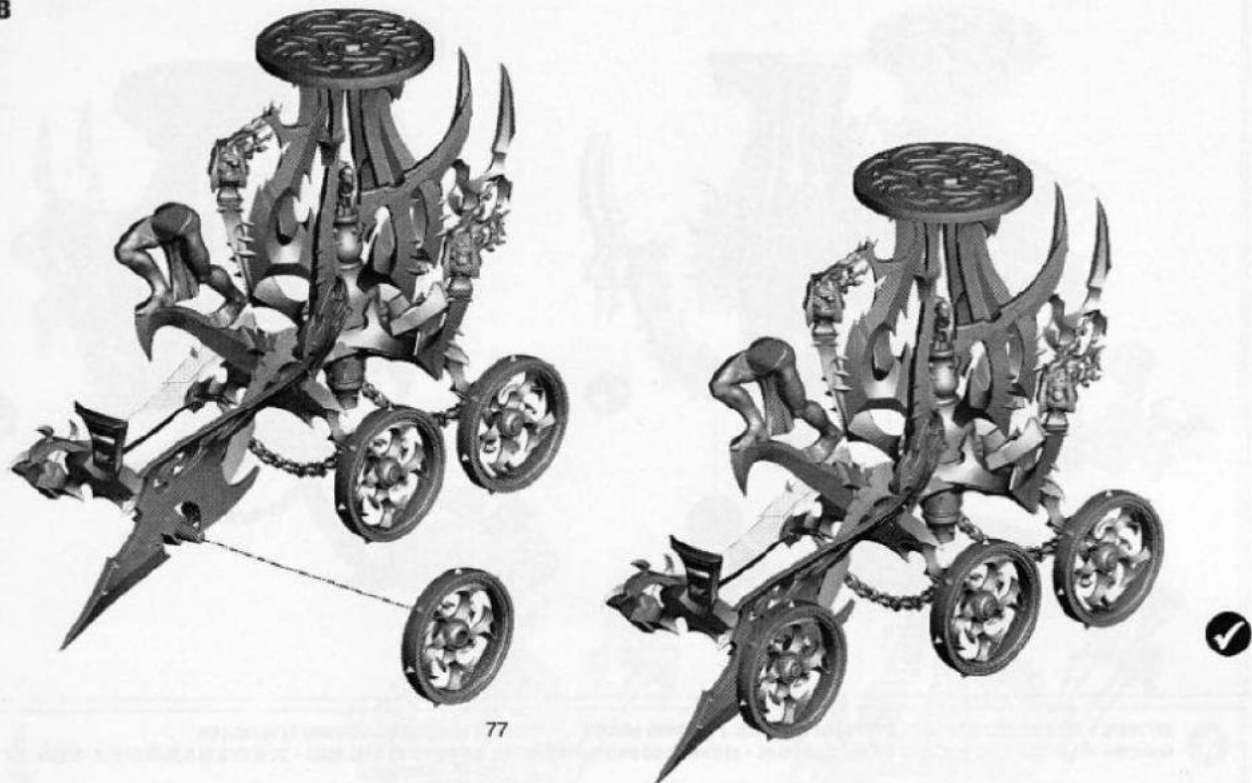
3 LEFT WHEEL & STAIR SUPPORT ASSEMBLY • ASSEMBLAGE DE L'ÉTRAVE & DES ROUES GAUCHES • MONTAJE RUEDAS IZQUIERDAS Y SOPORTE DE LA ESCALERA
ANBRINGEN VON RÄDERN & TREPPENSTÜTZE AUF DER LINKEN SEITE • ASSEMBLAGGIO DELLE RUOTE SINISTRE E DEL SUPPORTO DELLE SCALE • 左側の車輪&階段の支えの組み立て

A



3

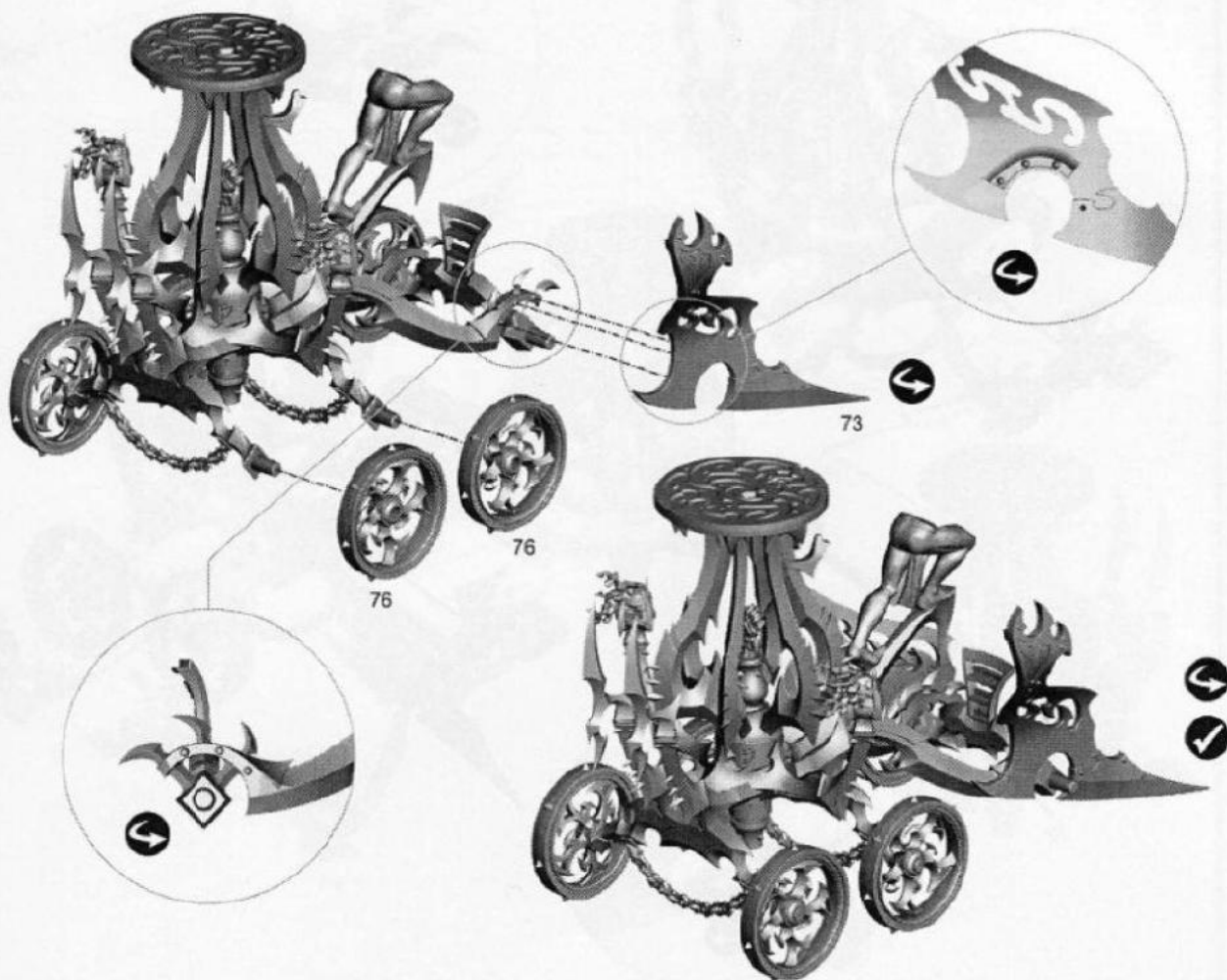
LEFT WHEEL & STAIR SUPPORT ASSEMBLY Cont. • ASSEMBLAGE DE L'ÉTRAVE & DES ROUES GAUCHES SUITE
 MONTAJE RUEDAS IZQUIERDAS Y SOPORTE DE LA ESCALERA Cont. • ANBRINGEN VON RÄDERN & TREPPENSTÜTZE AUF DER LINKEN SEITE (forts.)
 ASSEMBLAGGIO DELLE RUOTE SINISTRE E DEL SUPPORTO DELLE SCALE (segue) • 左側の車輪&階段の支えの組み立て(続き)

B

77

4

RIGHT WHEEL & STAIR SUPPORT ASSEMBLY • ASSEMBLAGE DE L'ÉTRAVE & DES ROUES DROITES • MONTAJE RUEDAS DERECHAS Y SOPORTE DE LA ESCALERA
 ANBRINGEN VON RÄDERN & TREPPENSTÜTZE AUF DER RECHTEN SEITE • ASSEMBLAGGIO DELLE RUOTE DESTRE E DEL SUPPORTO DELLE SCALE • 右側の車輪&階段の支えの組み立て

A

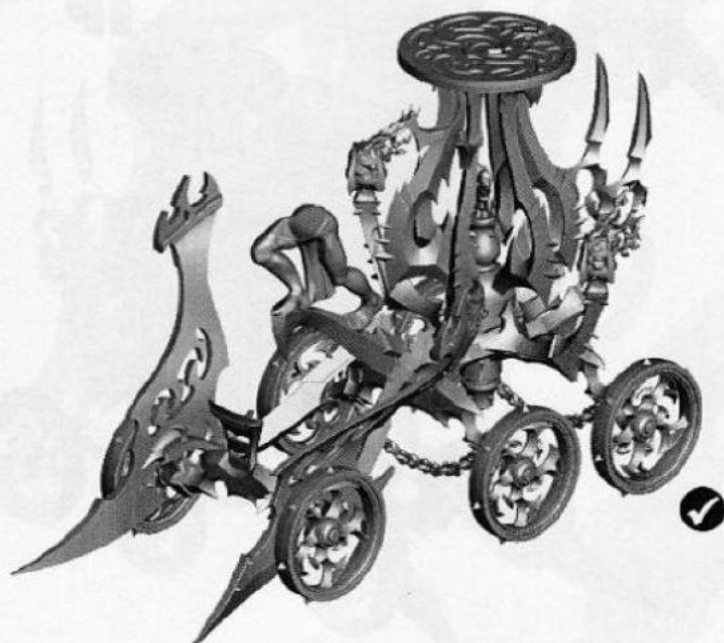
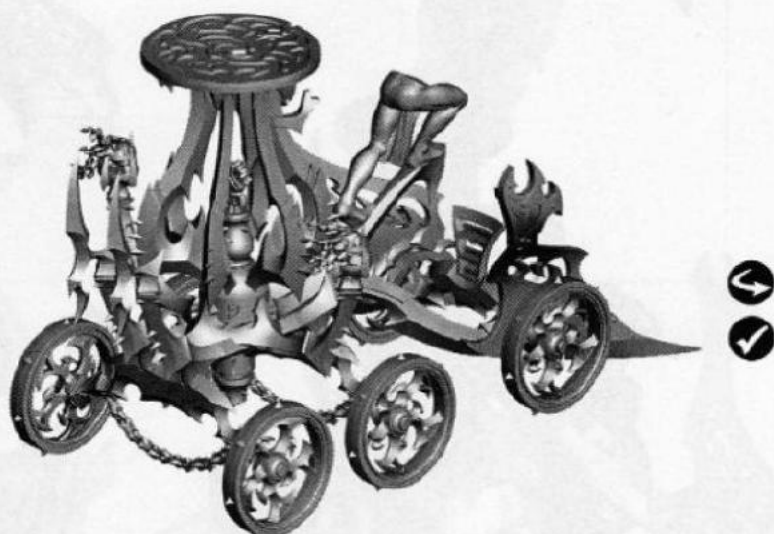
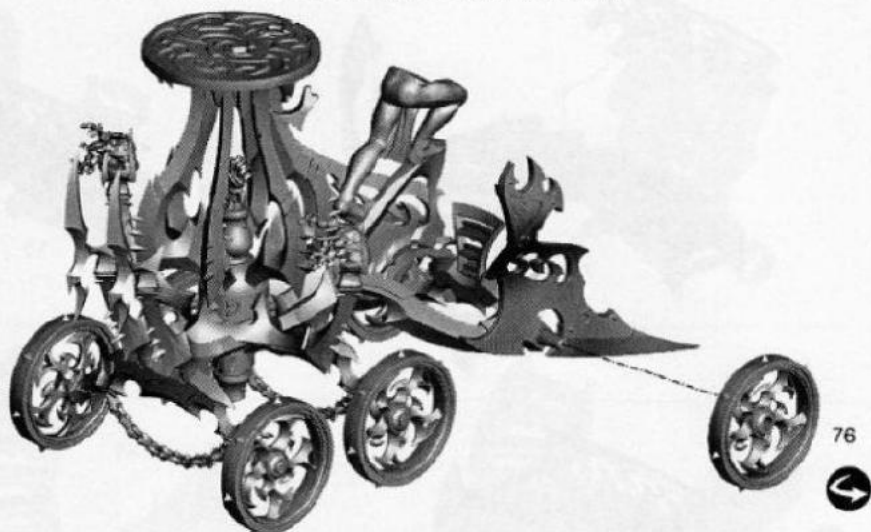
73

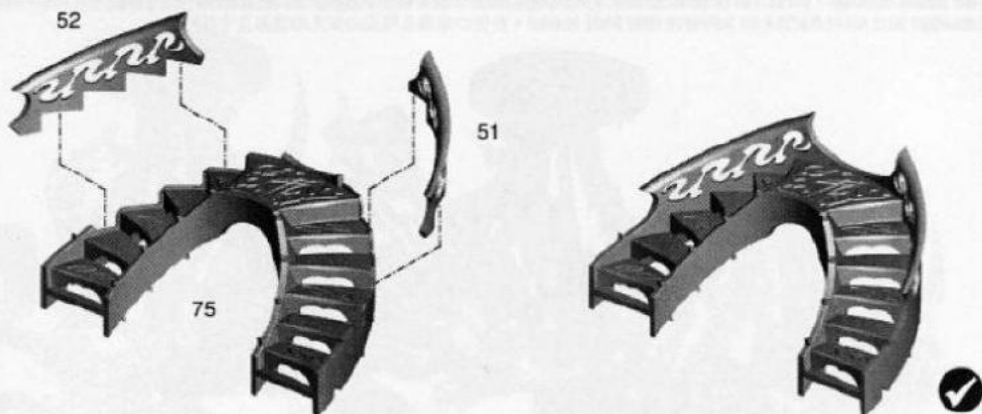
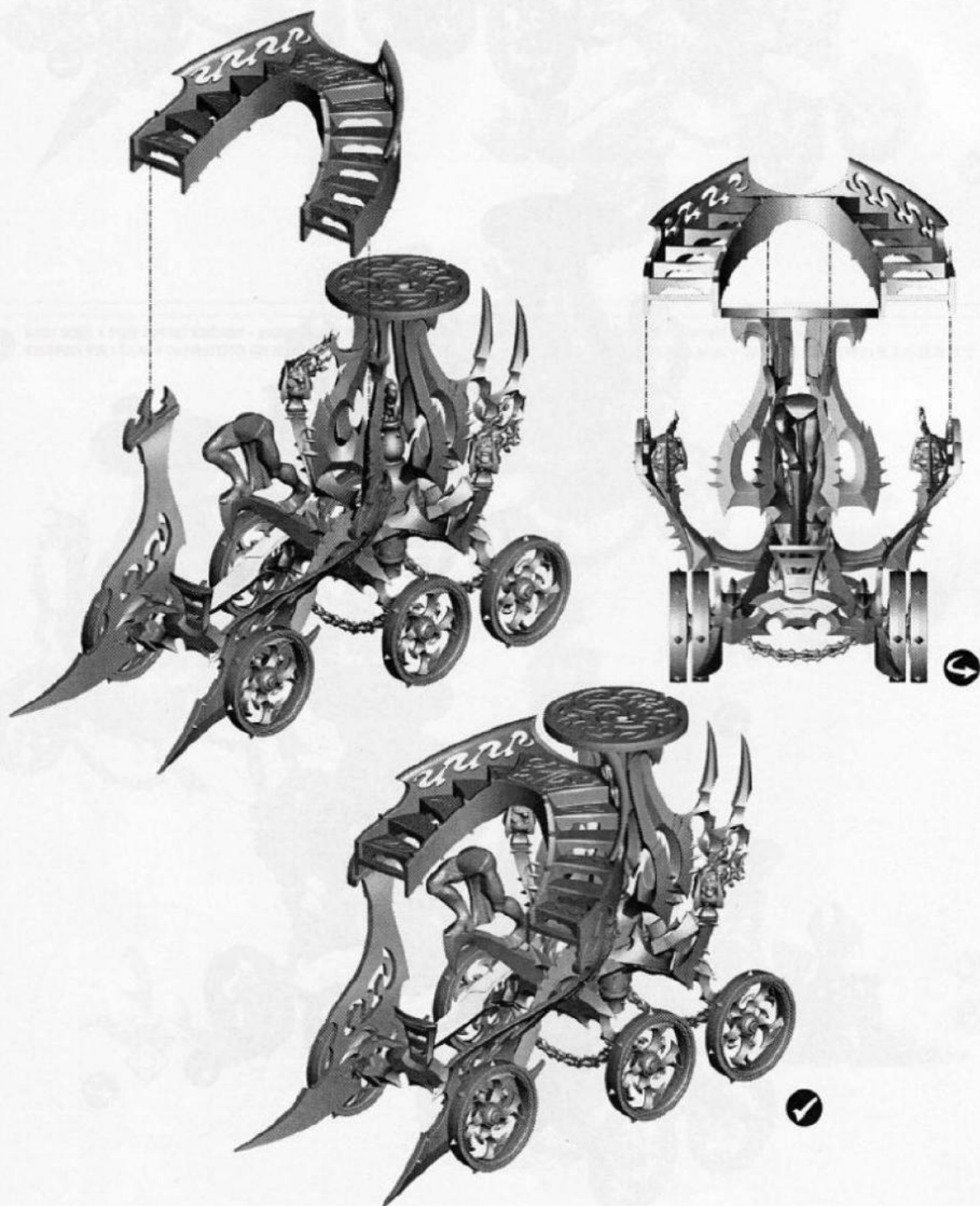
76

76

4

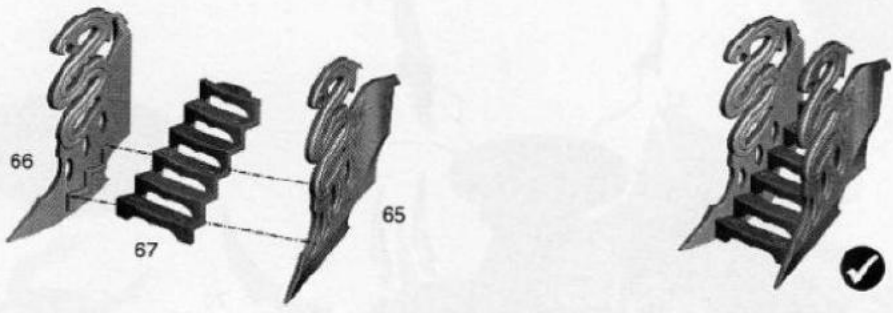
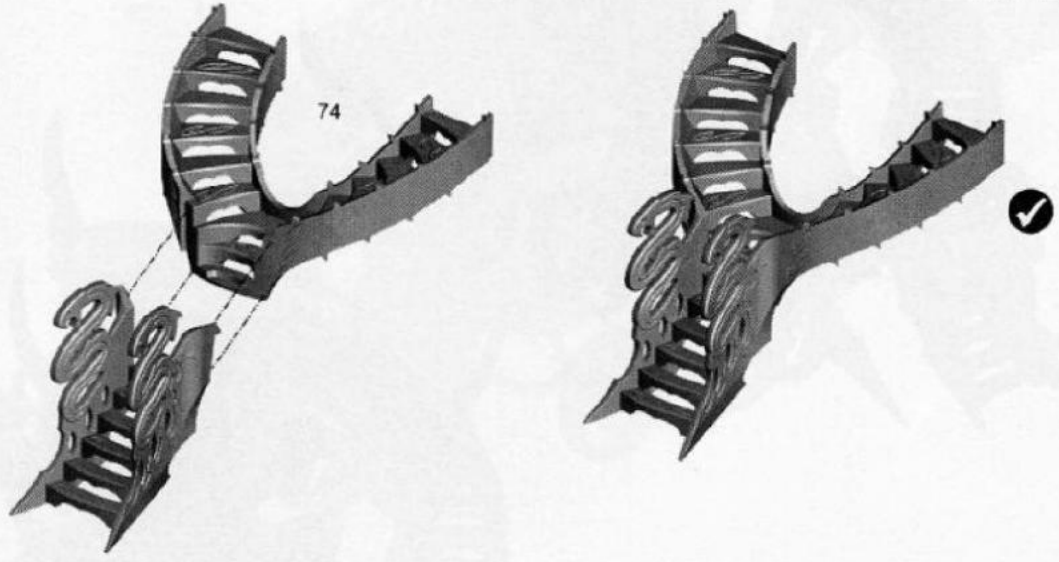
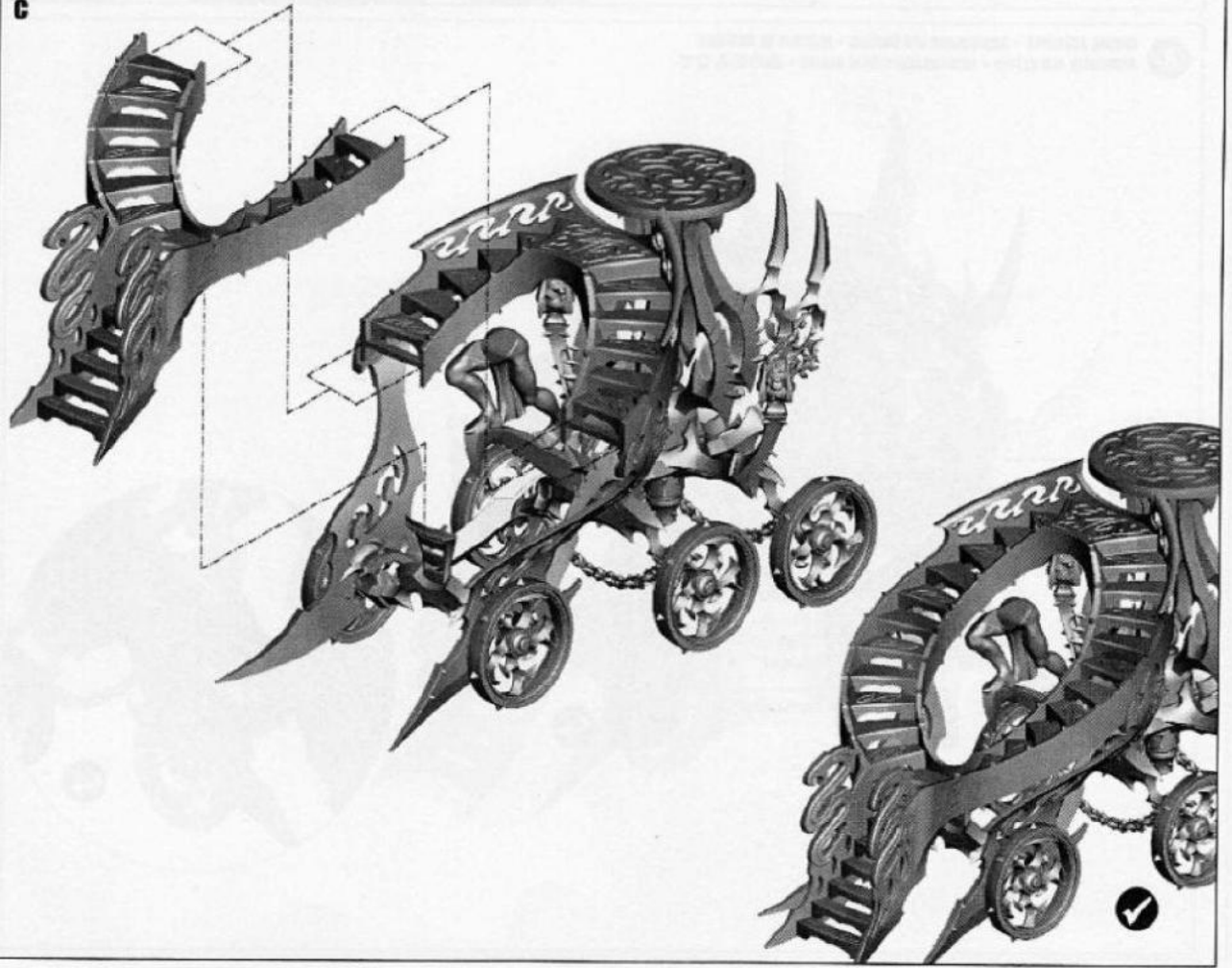
RIGHT WHEEL & STAR SUPPORT ASSEMBLY Cont. • ASSEMBLAGE DE L'ÉTRAVE & DES ROUES DROITES SUITE
MONTAJE RUEDAS DERECHAS Y SOPORTE DE LA ESCALERA CONT. • ANBRINGEN VON RÄDERN & TREPPENSTÜTZE AUF DER RECHTEN SEITE (Forts.)
ASSEMBLAGGIO DELLE RUOTE DESTRE E DEL SUPPORTO DELLE SCALE (segue) • 右側の車輪&階段の支えの組み立て(続き)

B

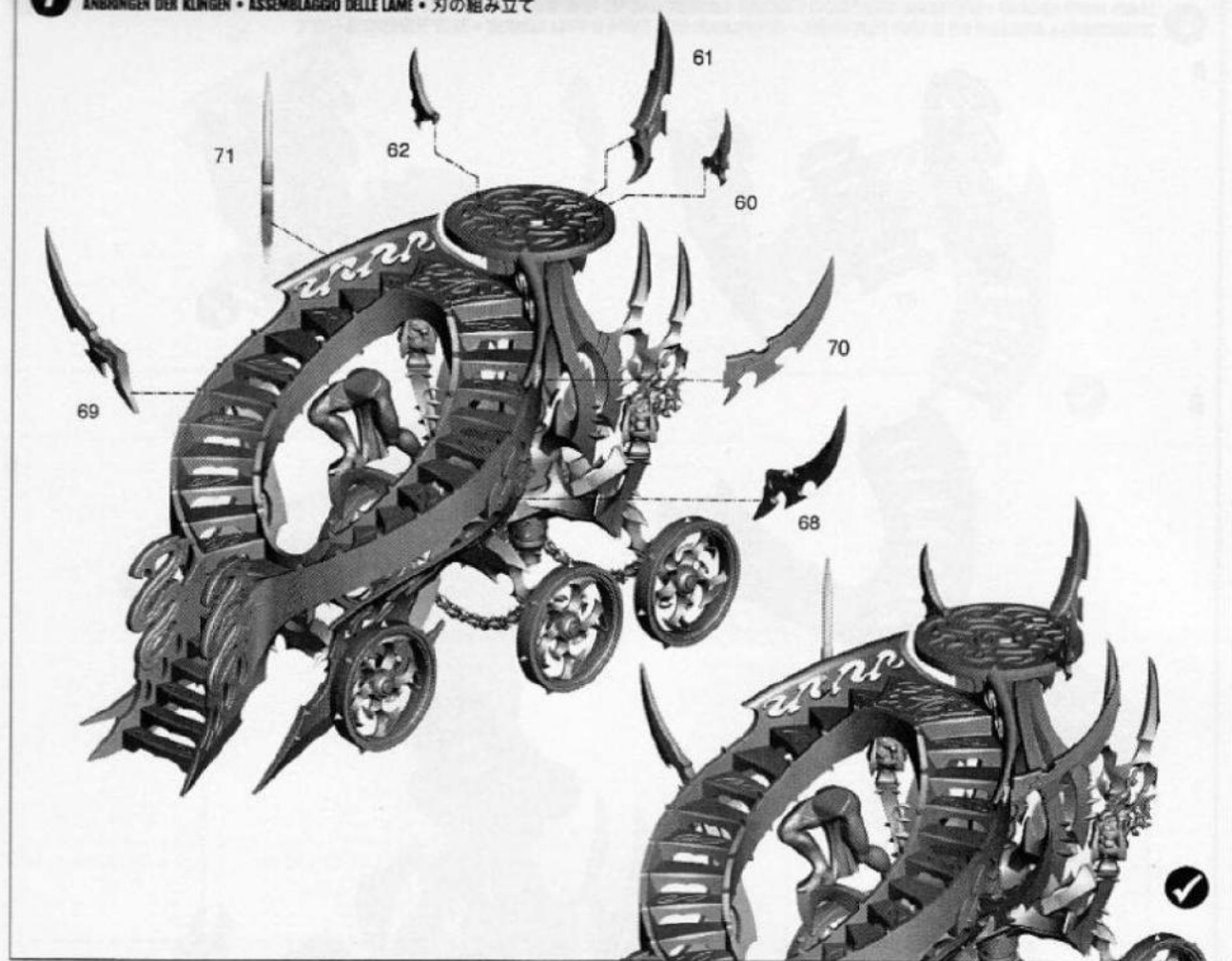
5UPPER STAIRS ASSEMBLY • ASSEMBLAGE DES ESCALERS SUPÉRIEURS • MONTAJE ESCALERAS SUPERIORES
ZUSAMMENBAU & ANBRINGEN DES OBEREN TREPPENTEILS • ASSEMBLAGGIO DELLA RAMPA DI SCALE SUPERIORE • 階段上段部の組み立て**A****B**

6

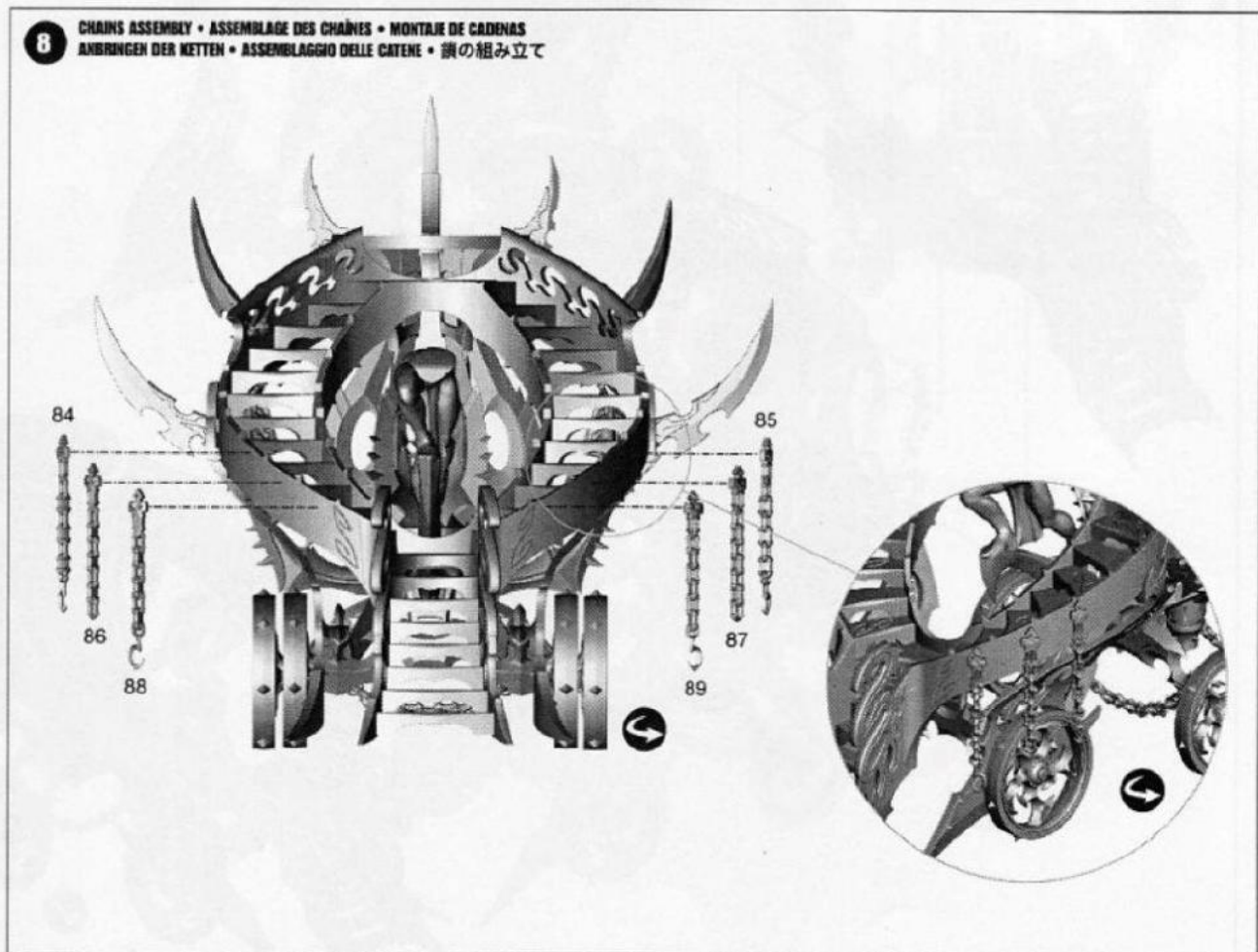
LOWER STAIRS ASSEMBLY • ASSEMBLAGE DES ESCALIERS INFÉRIEURS • MONTAJE ESCALERA INFERIOR
ZUSAMMENBAU & ANBRINGEN DES UNTEREN TREPPENTEILS • ASSEMBLAGGIO DELLA RAMPA DI SCALE INFERIORE • 階段下段部の組み立て

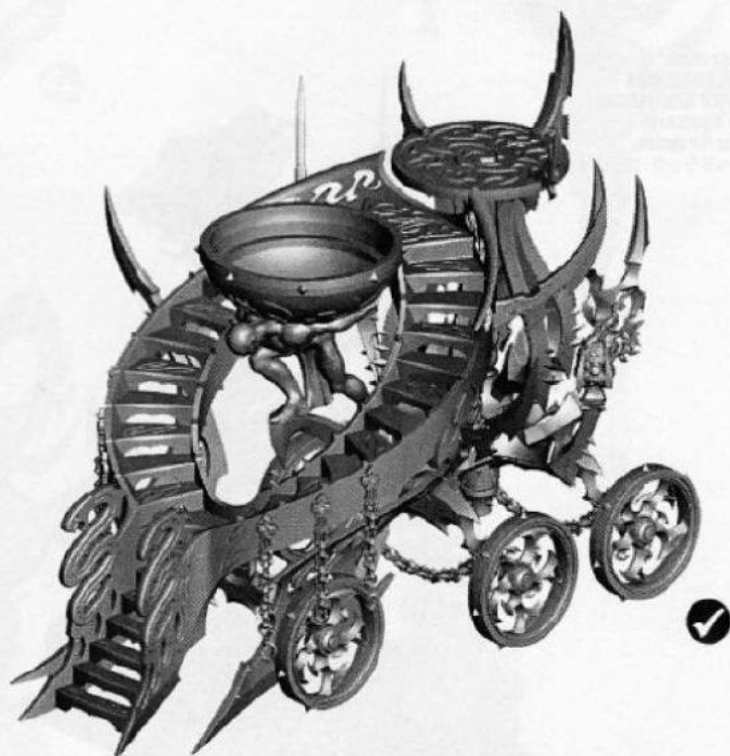
A**B****C**

7 BLADES ASSEMBLY • ASSEMBLAGE DES LAMES • MONTAJE DE CUCHILLAS
ANBRINGEN DER KLINGEN • ASSEMBLAGGIO DELLE LAME • 刃の組み立て



8 CHAINS ASSEMBLY • ASSEMBLAGE DES CHAINES • MONTAJE DE CADENAS
ANBRINGEN DER KETTEN • ASSEMBLAGGIO DELLE CATENE • 鎖の組み立て





CHOOSE THE VARIANT YOU WANT TO BUILD • CHOISISSEZ LA VARIANTE À ASSEMBLER • ELIGE EL MODELO QUE VAYAS A MONTAR •
WÄHLE DIE VARIANTE, DIE DU BAUEN MÖCHTEST • SCEGLI LA VARIANTE CHE VUOI ASSEMBLARE • 組み立てたい方のミニチュアを選択する

DARK ELVES CAULDRON OF BLOOD
CHAUDRON DE SANG DES ELFES NOIRS
CALDERO DE SANGRE DE LOS ELFOS OSCUROS
BLUTKESSEL DER DUNKELFEN
CALDERONE DEL SANGUE DEGLI ELFI OSCURI
ダークエルフ コルドロン・オヴ・ブラッド



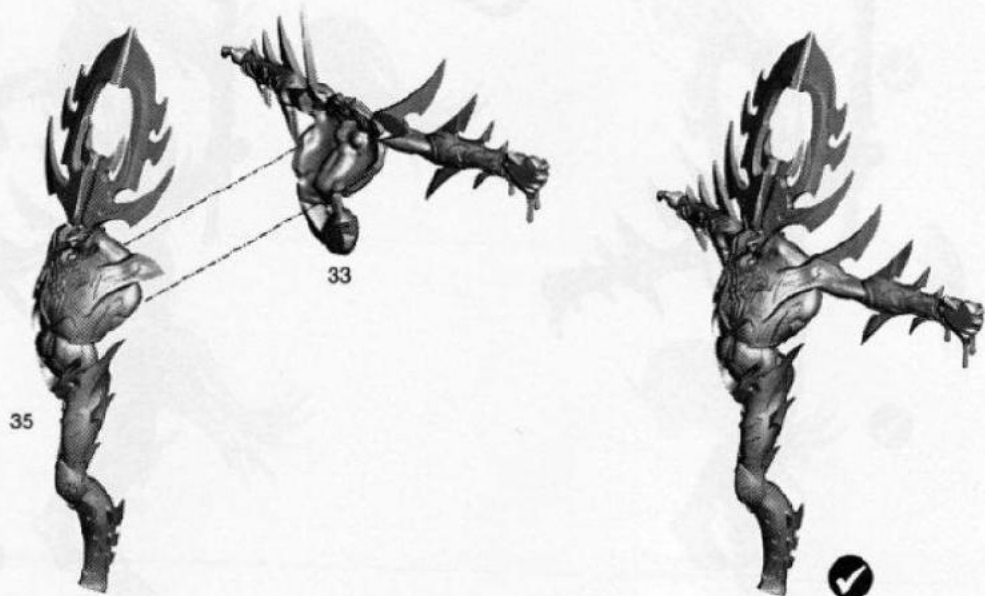
DARK ELVES BLOODWRACK SHRINE
SANCTUAIRE INCANRAT DES ELFES NOIRS
ALTAR DRENASANGRE DE LOS ELFOS OSCUROS
BLUTQUAL-SCHREIN DER DUNKELFEN
ALTARE DEL SANGUE DEGLI ELFI OSCURI
ダークエルフ ブラッドラック・シュライン



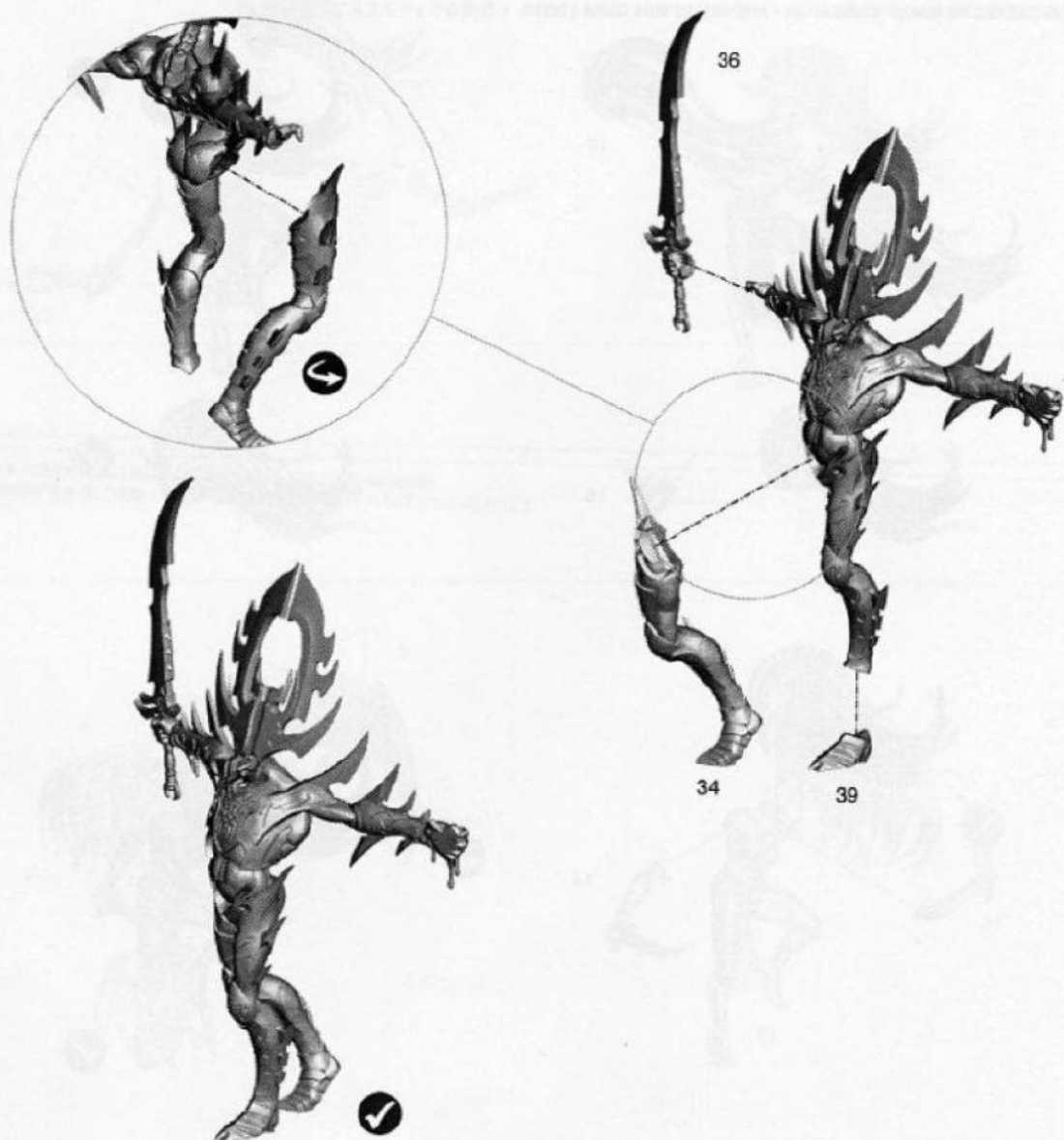
FOLLOW STAGES 10 TO 19 TO BUILD THE DARK ELVES CAULDRON OF BLOOD • SUIVRE LES ÉTAPES 10 À 19 POUR ASSEMBLER UN CHAUDRON DE SANG DES ELVES NOIRS
SIGUE LOS PASOS 10 A 19 PARA MONTAR EL CALDERO DE SANGRE DE LOS ELFOS OSCUROS • FOLGE DEN SCHRITTEN 10 BIS 19, UM DEN BLUTKESSEL DER DUNKELKELFEN ZU BAUEN
SEGUI LE FASI DALLA 10 ALLA 19 PER ASSEMBLARE IL CALDERONE DEL SANGUE DEGLI ELFI OSCURI • ステップ10~19に従って、ダークエルフ コルドロン・オヴ・ブラッドを組み立てる

10 KHAINE ASSEMBLY • ASSEMBLAGE DE KHAINE • MONTAJE DE KHAINE
ZUSAMMENBAU VON KHAINE • ASSEMBLAGGIO DI KHAINE • カイン神の組み立て

A



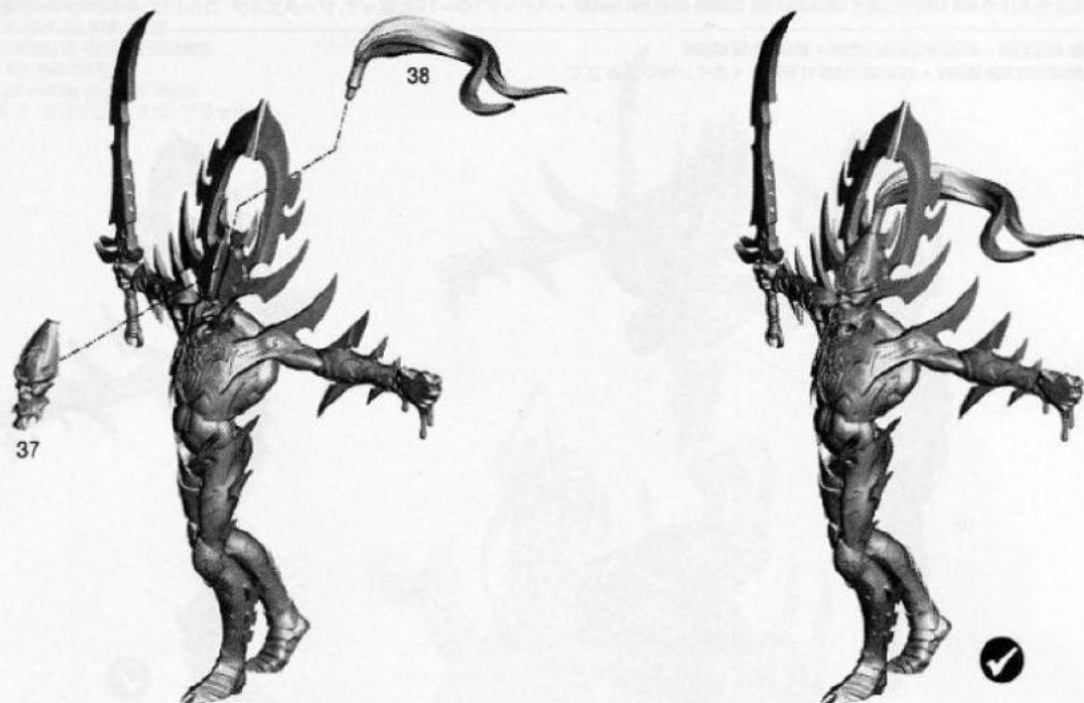
B



10

KHAINE ASSEMBLY CONT. • ASSEMBLAGE DE KHAINE SUITE • MONTAJE DE KHAINE CONT.
 ZUSAMMENBAU VON KHAINE (Forts.) • ASSEMBLAGGIO DI KHAINE (segue) • カイン神の組み立て(続き)

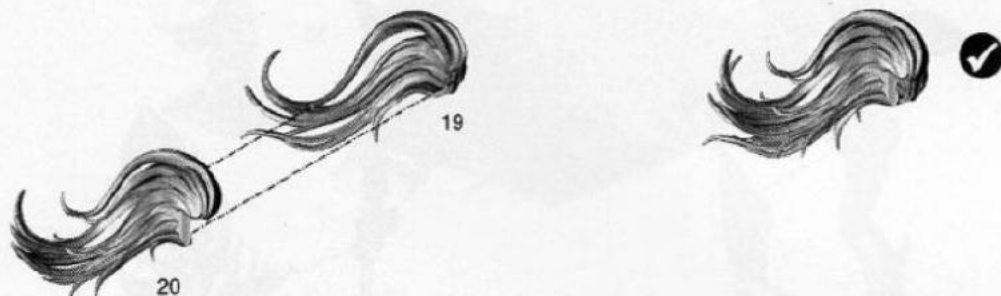
C



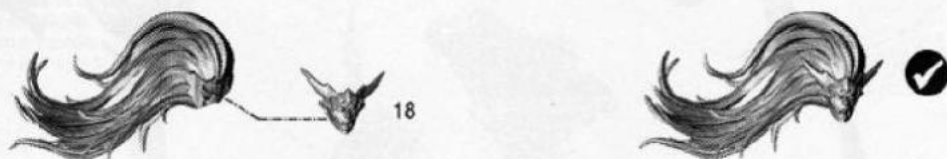
11

RIGHT WITCH ELF ASSEMBLY • ASSEMBLAGE DE LA FURIE DROITE • MONTAJE ELFA BRUJA DERECHA
 ZUSAMMENBAU DER RECHTEN HEXENKRIEGERIN • ASSEMBLAGGIO DELLA STREGA A DESTRA • 右側のウィッチエルフの組み立て

A



B

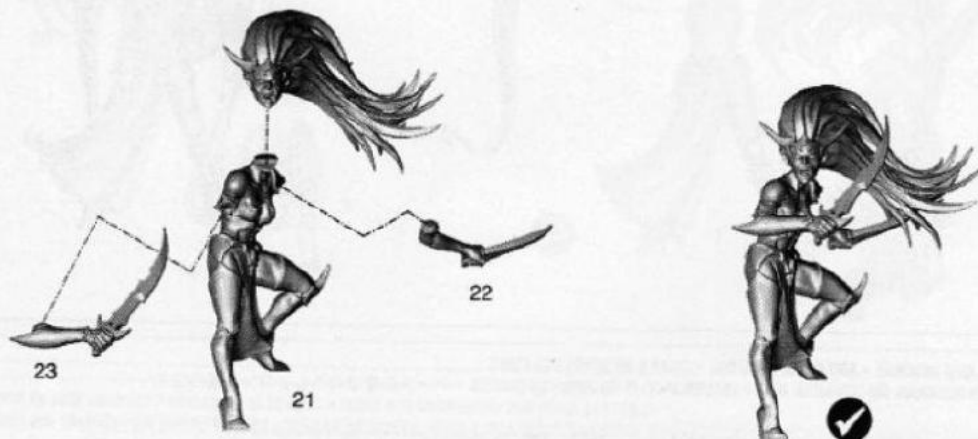


C

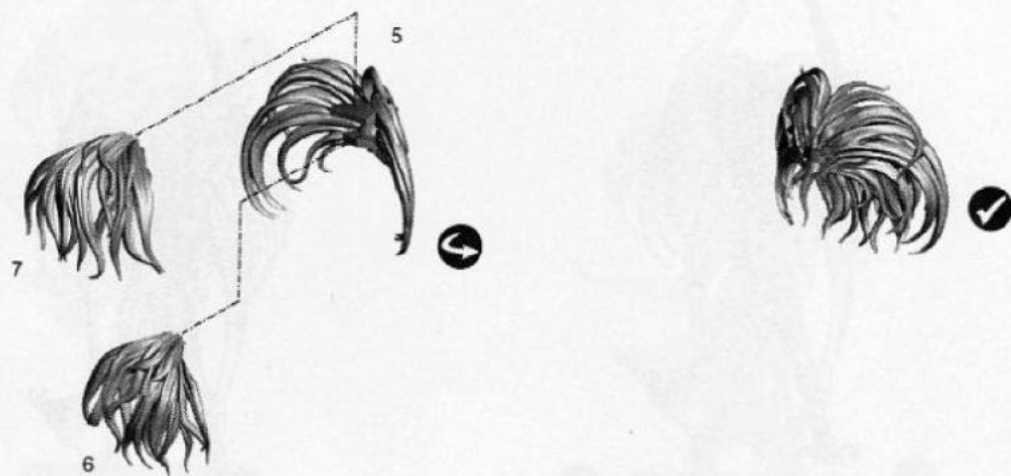


12

LEFT WITCH ELF ASSEMBLY • ASSEMBLAGE DE LA FEMME GAUCHE • MONTAJE ELFA BRUJA IZQUIERDA
 ZUSAMMENBAU DER LINKEN HEKENVREGERIN • ASSEMBLAGGIO DELLA STREGA A SINISTRA • 左側のウィッチエルフの組み立て

A**B****C****13**

HELLEBRON ASSEMBLY • ASSEMBLAGE DE HELLEBRON • MONTAJE DE HELLEBRON
 ZUSAMMENBAU VON HELLEBRON • ASSEMBLAGGIO DI HELLEBRON • ヘレブロンを組み立て

A

13

HELLEBRON ASSEMBLY CONT. • ASSEMBLAGE DE HELLEBRON SUITE • MONTAGE DE HELLEBRON CONT.
 ZUSAMMENBAU VON HELLEBRON (Forts.) • ASSEMBLAGGIO DI HELLEBRON (segue) • ヘレブロンを組み立て(続き)

B



C



14

HELLEBRON ON BASE ASSEMBLY • SOCLAGE DE HELLEBRON • PEGAR A HELLEBRON A LA PEANA
 ANBRINGEN VON HELLEBRON AUF SEPARATEM BASE • ASSEMBLAGGIO DI HELLEBRON SU BASETTA • ベースに乗せたヘレブロンを組み立て

!

Optional: Hellebron can be mounted on a separate base if you choose to mount the Death Hag on the Cauldron of Blood (see stage 18).
 Optionnel: Hellebron peut être montée sur un socle individuel si vous optez pour une Doyenne sur le Chaudron de Sang (voir étape 18).
 Opcional: Hellebron se puede pegar en una peana separada si eliges montar a la Sacerdotisa Elta Bruja en el Caldero de Sangre (ver paso 18).
 Opzionale: Hellebron kann ein separates Base erhalten, falls du dich dafür entscheidest, die Todeshexe auf dem Blutkessel zu platzieren (siehe Schritt 18).
 Opzionale: Hellebron può essere montata su una basetta separata se scegli di assemblare il Calderone del Sangue con una Megeira della Morte (vedi fase 18).
 オプション: デスハグをコルドロン・オヴ・ブラッドに集せることにした場合(ステップ18参照)、ヘレブロンを別のベースに乗せられる。



15

DEATH HAG ASSEMBLY • ASSEMBLAGE DE LA DOYENNE • MONTAJE DE LA SACERDOTISA ELFA BRUJA
ZUSAMMENBAU DER TODSHEXE • ASSEMBLAGGIO DELLA MEGERA DELLA MORTE • デスハグの組み立て

A



B



16

DEATH HAG ON BASE ASSEMBLY • SOCIAGE DE LA DOYENNE • PEGAR A LA SACERDOTISA ELFA BRUJA A LA PLANA
ANBRINGEN DER TODSHEXE AUF SEPARATEN BASE • ASSEMBLAGGIO DELLA MEGERA DELLA MORTE SU BASETTA • ベースに乗せたデスハグの組み立て



Optional: Death Hag can be mounted on a separate base if you choose to mount the Hellebron on the Cauldron of Blood (see stage 18)
Optionnel: La Doyenne peut être montée sur un socle individuel si vous optez pour Hellebron sur le Chaudron de Sang (voir étape 18).
Opcional: La Sacerdotisa Elfa Bruja se puede pegar en una base separada si eliges montar a Hellebron en el Caldero de Sangre (ver paso 18).
Optional: Die Todshexe kann ein separates Base erhalten, falls du dich dafür entscheidest, Hellebron auf dem Blutkessel zu platzieren (siehe Schritt 18).
Opzionale: la Megera della Morte può essere montata su una basetta separata se scegli di assemblare il Calderone del Sangue con Hellebron (vedi fase 18).
オプション: ヘルブロンをコルドロン・オブ・ブラッドに受せることした場合 (ステップ18参照)、デスハグを別のベースに乗せられる。



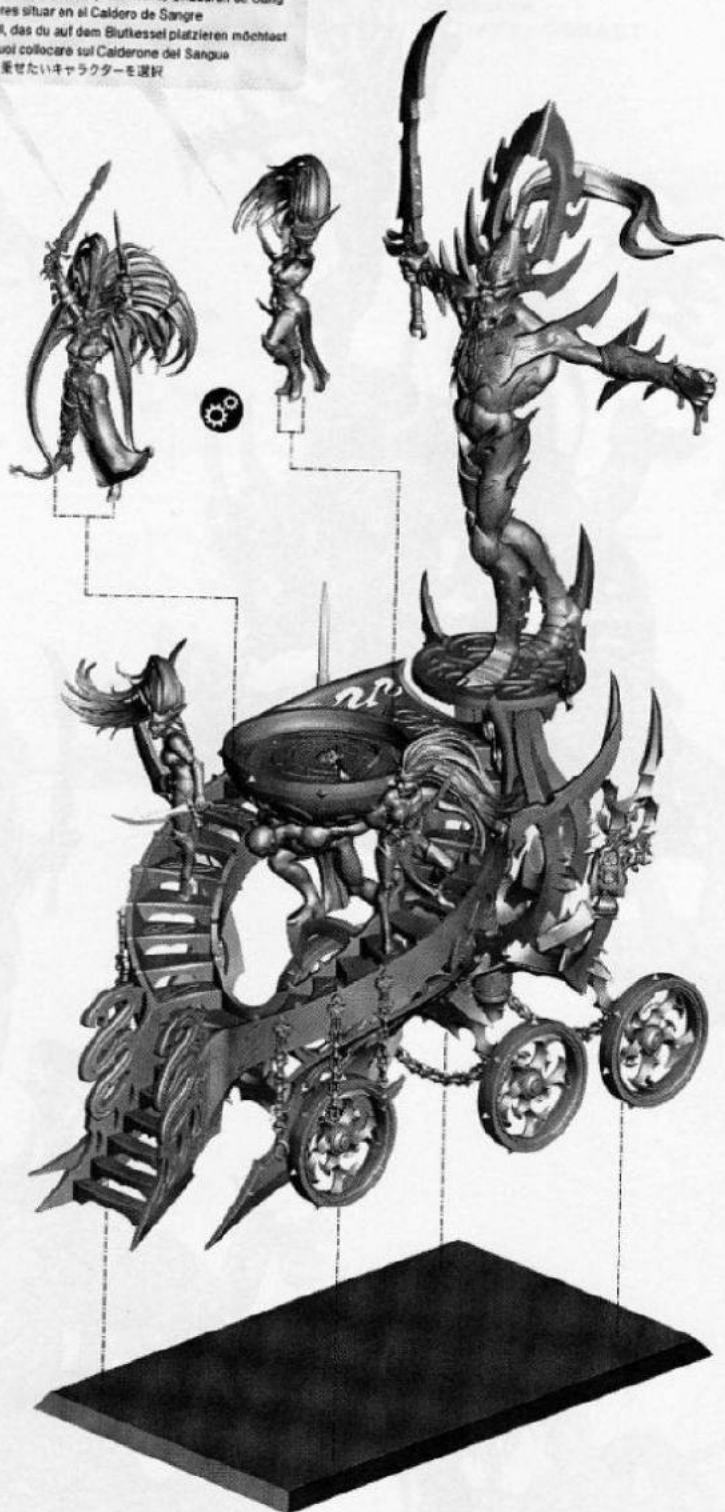
17

KHAINE, WITCH ELVES & CAULDRON TOP ASSEMBLY
ASSEMBLAGE DE KHAINE, DES FURIES & DU CONTENU DU CHAUDRON
MONTAJE DE KHAINE, LAS ELFAS BRUJIAS Y EL CALDERO
ANBRINGEN VON KHAINE, DER HEXENKRIEDERINNEN & DES KESSELOBERTEILS
ASSEMBLAGGIO DI KHAINE, STREGHE E SUPERFICIE DEL CALDERONE
カイン神、ウィッチエルフ、大鍋上部の組み立て



17

! Choose the character you want to place on the Cauldron of Blood
Choisissez le personnage que vous voulez placer sur le Chaudron de Sang
Elige el personaje que quieras situar en el Caldero de Sangre
Wähle das Charaktermodell, das du auf dem Blutkessel platzieren möchtest
Scegli il personaggio che vuoi collocare sul Calderone del Sangue
コルドロン・オブ・ブラッドに乗せたいキャラクターを選択





FOLLOW STAGES 20 TO 26 TO BUILD THE DARK ELVES BLOODWRACK SHRINE • SUIVRE LES ÉTAPES 20 À 26 POUR ASSEMBLER UN SANCTUAIRE INCARNAT DES ELVES NOIRS
 SIGUE LOS PASOS 20 A 26 PARA MONTAR EL ALTAR DRENASANGRE DE LOS ELFOS OSCUROS • FOLGE DEN SCHRITTEN 20 BIS 26, UM DEN BLUTQUAL-SCHREIN DER DUNKELKELFEN ZU BAUEN
 SEGUI LE FASI DA 20 A 26 PER ASSEMBLARE L'ALTARE DEL SANGUE DEGLI ELFI OSCURI • ステップ20~26に従って、ダークエルフ ブラッドラック・シュラインを組み立てる

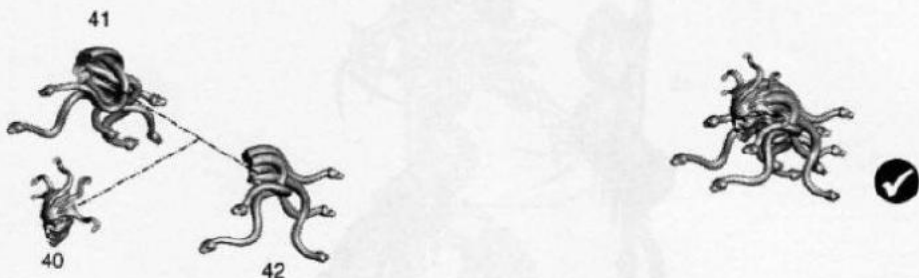


Note: If you have chosen to build the Cauldron of Blood you can mount the Bloodracket Medusa on a separate base (see stage 21)
 Note: Si vous avez choisi d'assembler un Chaudron de Sang, vous pouvez monter la Méduse Incarnate sur un socle individuel (voir étape 21)
 Nota: Si has elegido montar el Caldero de Sangre, puedes montar la Medusa Drenasangre en una peana separada (ver paso 21)
 Bitte beachte: Falls du dich dafür entschieden hast, den Blutkessel zu bauen, kann die Blutqual-Medusa ein separates Base erhalten (siehe Schritt 21)
 Nota: se hai scelto di assemblare il Calderone del Sangue puoi montare la Medusa del Sangue su una base separata (vedi fase 21)
 注記: コルドロン・オブ・ブラッドを組み立てることにした場合、ブラッドラック・メデューサを別のベースに受せられる(ステップ21参照)

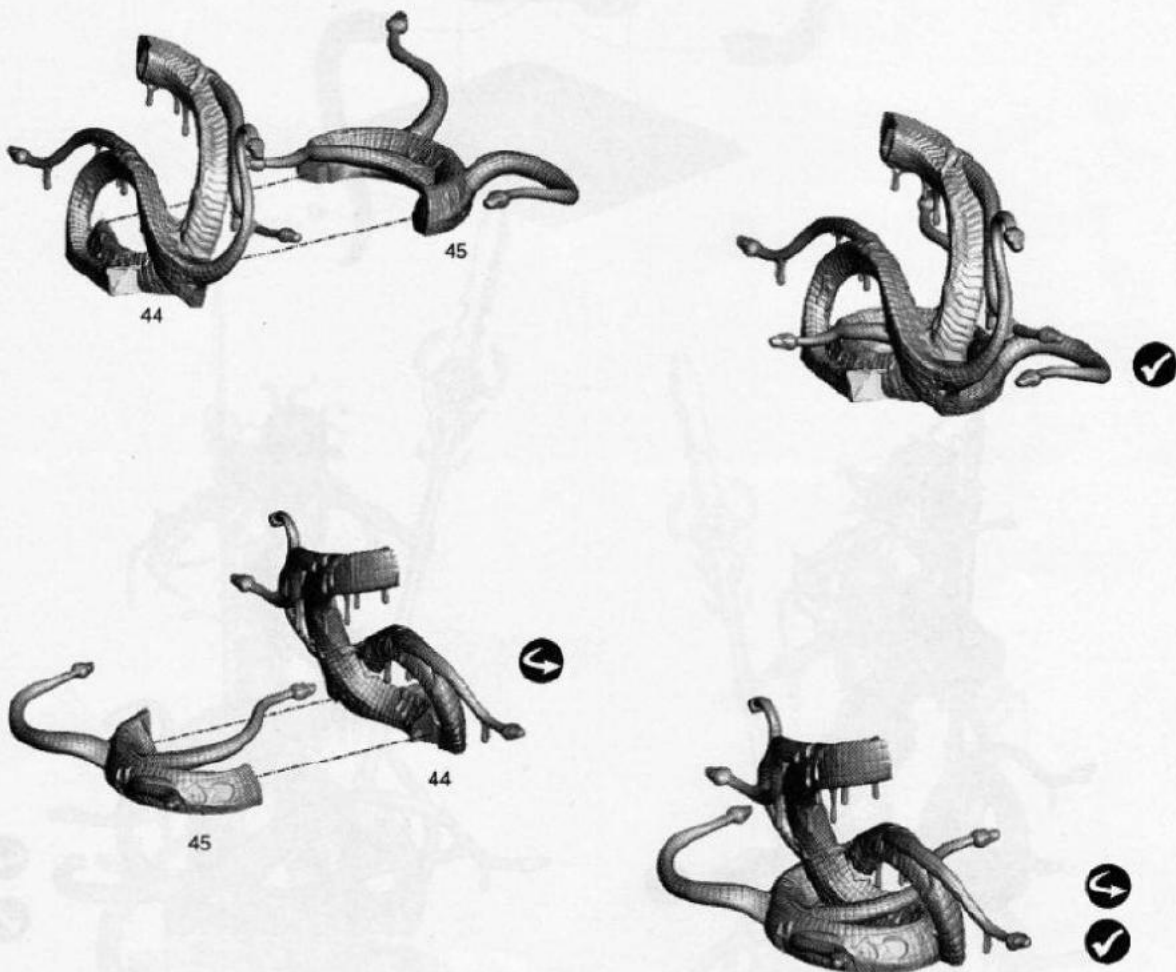


BLOODWRACK MEDUSA ASSEMBLY • ASSEMBLAGE DE LA MÉDUSE INCARNATE • MONTAJE DE LA MEDUSA DRENASANGRE
ZUSAMMENBAU DER BLUTQUAL-MEDUSA • ASSEMBLAGGIO DELLA MEDUSA DEL SANGUE • ブラッドラック・メデューサの組み立て

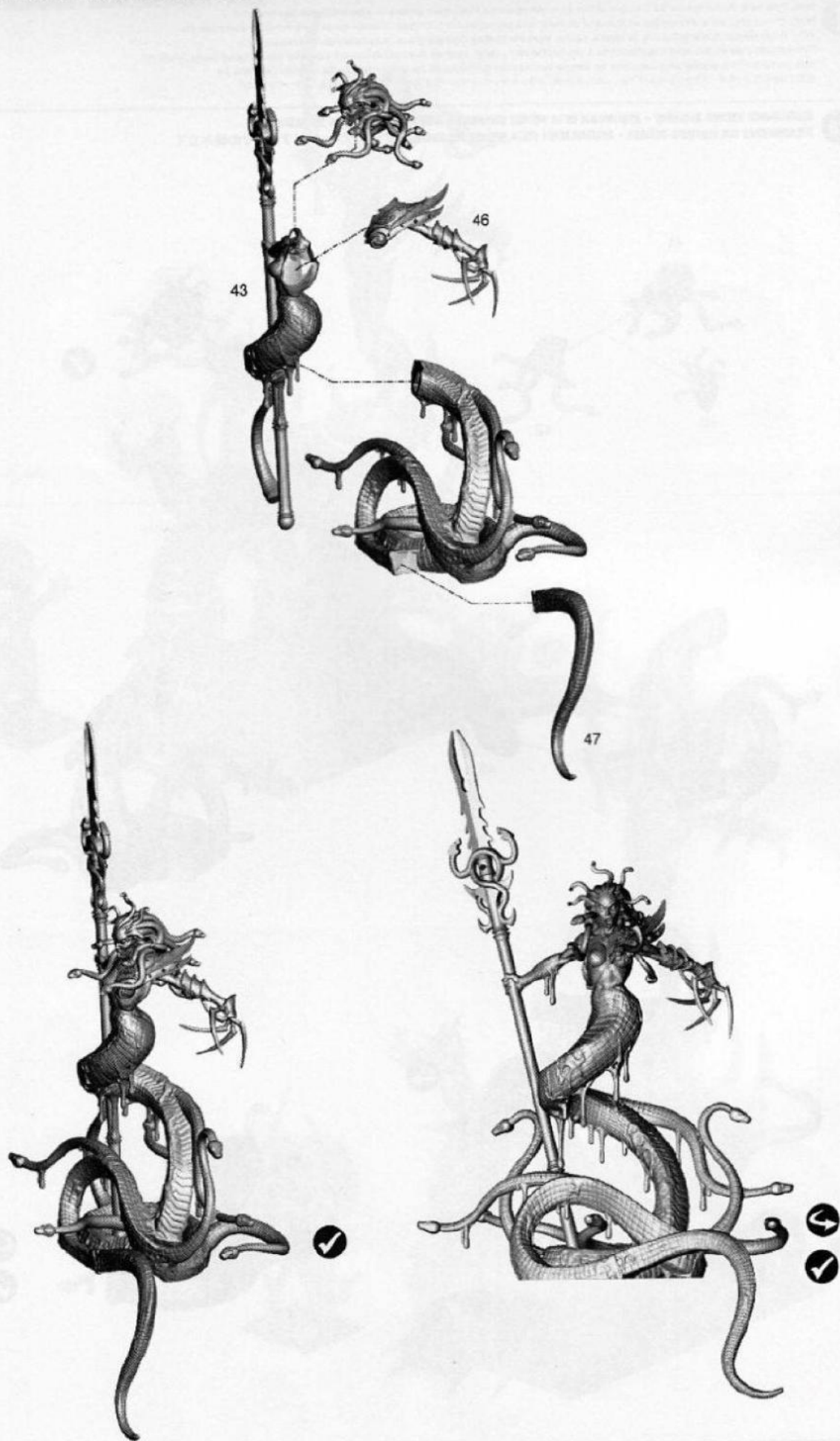
A



B



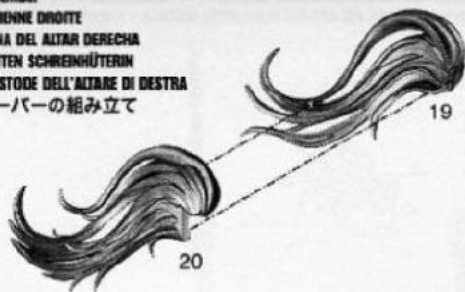
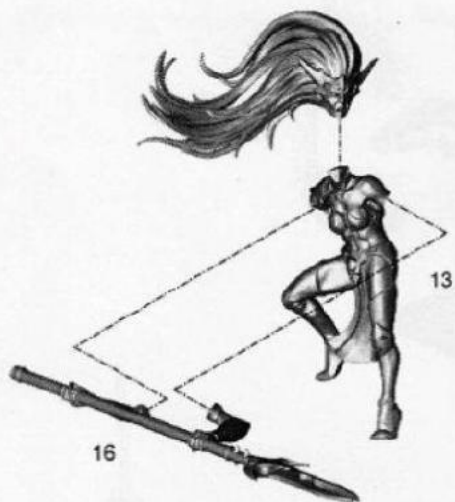
G



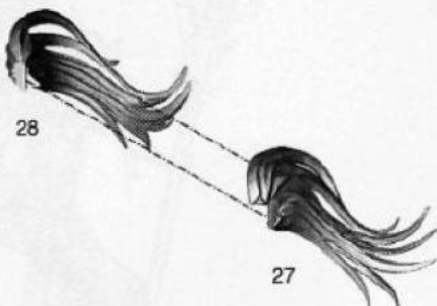


22

RIGHT SHRINEKEEPER ASSEMBLY
 ASSEMBLAGE DE LA GARDIENNE DROITE
 MONTAJE DE LA GUARDIANA DEL ALTAR DERECHA
 ZUSAMMENBAU DER RECHTEN SCHREINHÜTERIN
 ASSEMBLAGGIO DELLA CUSTODE DELL'ALTARE DI DESTRA
 右側のシュラインキーパーの組み立て

A**B****C****23**

LEFT SHRINEKEEPER ASSEMBLY • ASSEMBLAGE DE LA GARDIENNE GAUCHE • MONTAJE DE LA GUARDIANA DEL ALTAR IZQUIERDA
 ZUSAMMENBAU DER LINKEN SCHREINHÜTERIN • ASSEMBLAGGIO DELLA CUSTODE DELL'ALTARE DI SINISTRA • 左側のシュラインキーパーの組み立て

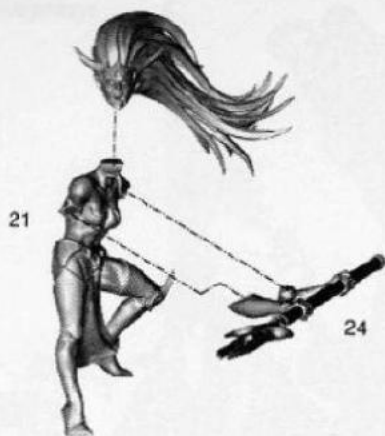
A**B**

23

LEFT SHRIEKER ASSEMBLY Cont. • ASSEMBLAGE DE LA GARDEENNE GAUCHE SIXTE • MONTAGE DE LA GUARDIANA DEL ALTAR D'OUERIDA Cont.

ZUSAMMENBAU DER LINKEN SCHREIHÜTERIN (Forts.) • ASSEMBLAGGIO DELLA CUSTODE DELL'ALTARE DI SINISTRA (segue) • 左側のシュラインキーパーの組み立て(続き)

C



24

MIRROR & CAULDRON TOP ASSEMBLY

ASSEMBLAGE DU MIRROR & DU CONTENU DU BASSIN

MONTAJE DEL ESPEJO Y LA PARTE SUPERIOR DEL CALDERO

ANBRINGEN DES SPIEGELS & DES KESSELGEHÄRTERS

ASSEMBLAGGIO DI SPECCHIO E SUPERFICIE DEL CALDERONE

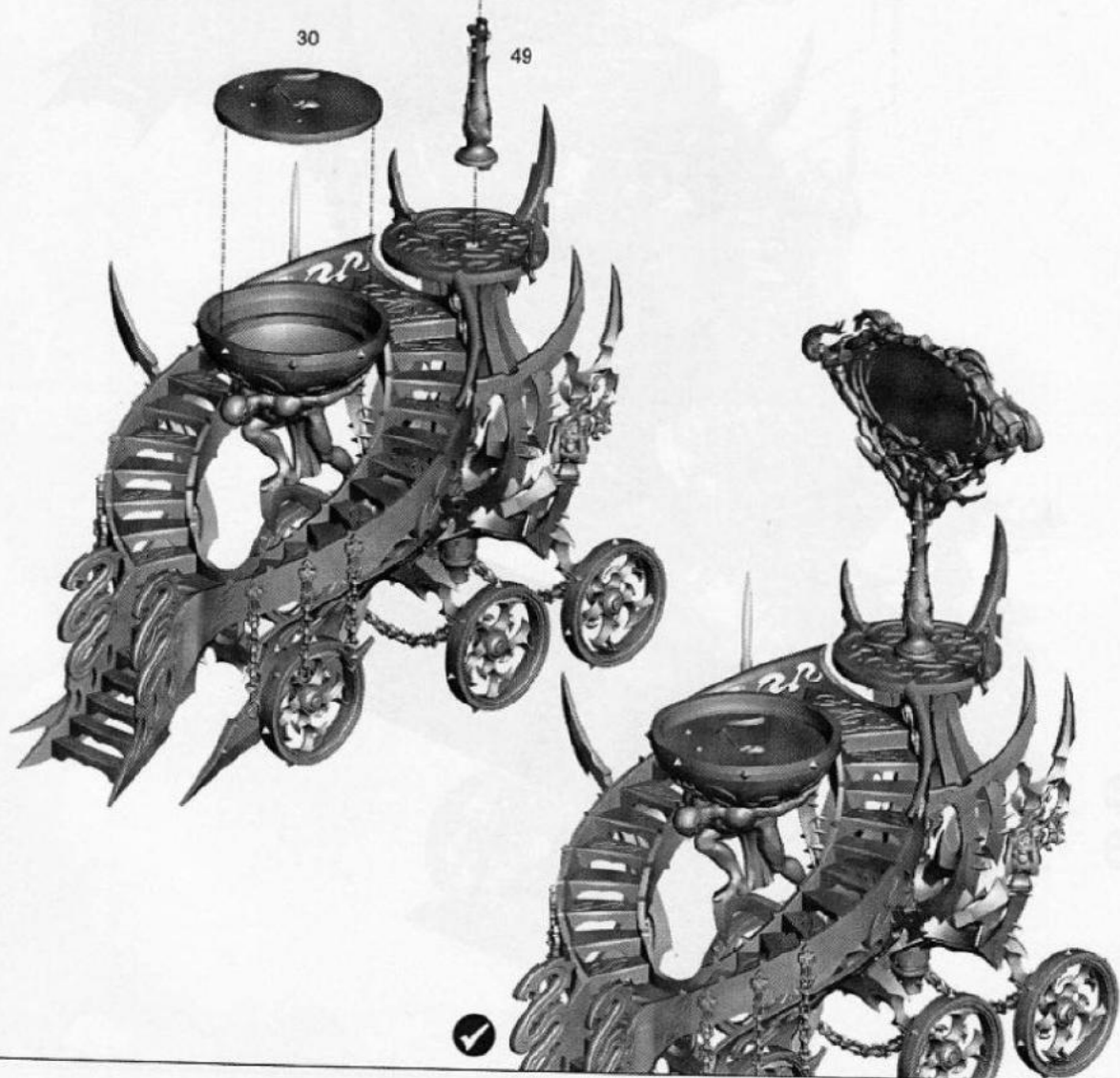
鏡&大鍋上部の組み立て



48

30

49



BLOODWRACK MEDUSA & SHRINEKEEPER ASSEMBLY
ASSEMBLAGE DE LA MÉDUSE INCARNATE ET DES GARDIENNES
MONTAJE DE LA MEDUSA Y LAS GUARDIANAS DEL ALTAR
ANBRINGEN DER BLUTQUAL-MEDUSA & DER SCHREINHÜTERINNEN
ASSEMBLAGGIO DI MEDUSA DEL SANGUE E CUSTODI DELL'ALTARE
ブラッドラック・メデューサ&シュラインキーパーの組み立て

