



Free Downloads of Build Instructions,
Assembly Booklets & How To Guides

BuildInstructions.com

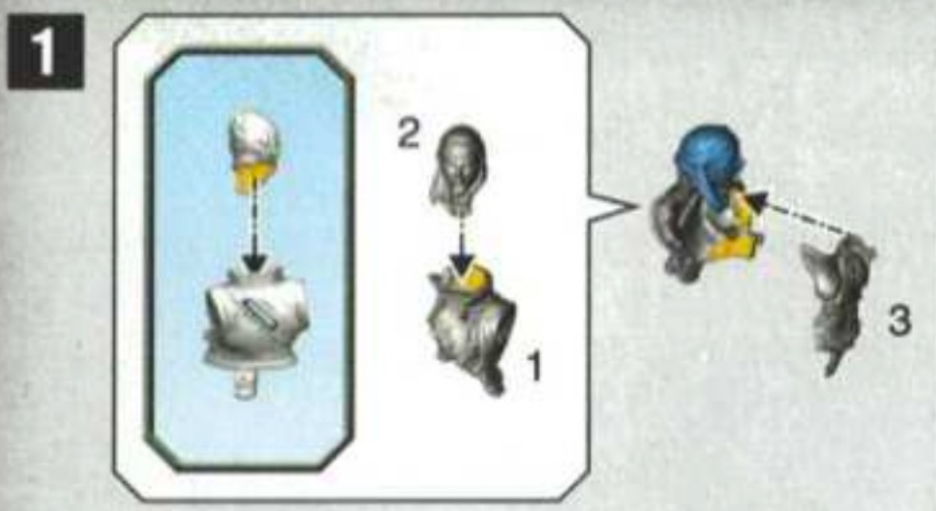
WARHAMMER
40,000

SERGEANT 'RIPPER' JACKSON



**! • READ THIS FIRST • À LIRE EN PREMIER • LEER ANTES DE MONTAR
• LIES DIES ZUERST • LEGGI PRIMA QUESTO**

- BEFORE ASSEMBLING YOUR MINIATURES, PLEASE READ THROUGH THE INSTRUCTIONS IN THIS BOOKLET CAREFULLY. A pair of plastic cutters is required to remove the plastic components in this kit from their frame. We advise using a mouldline scraping tool to clean up the parts. To assemble your model you will need plastic glue.
- AVANT D'ASSEMBLER VOS FIGURINES, VEUILLEZ LIRE ATTENTIVEMENT LES INSTRUCTIONS DE CE LIVRET. Une pince coupante est requise pour détacher chaque élément de sa grappe. Nous vous recommandons l'utilisation d'un grattoir pour charber les éléments. Pour l'assemblage, vous aurez également besoin de colle plastique.
- POR FAVOR, LEE CUIDADOSAMENTE ESTE LIBRETO DE INSTRUCCIONES ANTES DE EMPEZAR A MONTAR LAS MINIATURAS. Te harán falta unas tenazas para plástico a fin de separar las piezas de la matriz. También aconsejamos una herramienta para rebabas a fin de limpiar cada pieza. Para montar la miniatura necesitarás pegamento para plástico.
- VOR DEM ZUSAMMENBAU DER MINIATUREN BITTE DIE ANWEISUNGEN IN DIESER ANLEITUNG AUFMERKSAM DURCHLESEN. Du benötigst einen Kunststoffseitschneider, um die Kunststoffbauteile aus dem Gussrahmen herauszutrennen, und Kunststoffkleber, um die Miniatur zusammenzubauen. Außerdem empfehlen wir, die Bauteile vorher mit einem Gussgratentferner zu säubern.
- PRIMA DI ASSEMBLARE LE TUE MINIATURE LEGGI ATTENTAMENTE TUTTE LE ISTRUZIONI DI QUESTO LIBRETTO. Sono necessarie un paio di tronchesine per plastica per staccare i componenti dai loro sprue. Consigliamo di usare un attrezzo apposito per pulire i componenti. Per assemblare il modello avrai bisogno di colla per plastica.



8



9



10



BASE WRAITHBONE

SHADE NEHLAND FLESHSHADE

LAYER PALLID WYCH FLESH

LAYER WHITE SCAR

BASE BARAK-NAR BURGUNDY

SHADE DRUCHII VIOLET

LAYER GENESTEALER PURPLE

LAYER SLANESH GREY

ENGLISH

Sergeant 'Ripper' Jackson can be used to represent a Veteran Sergeant in one CATACHAN Veterans unit, armed with a boltgun, laspistol, chainsword and frag grenades. The datasheet below contains the essential rules to field this model on the battlefield - for the full rules for this unit, see *Codex: Astra Militarum*.



VETERANS

NAME	M	WS	BS	S	T	W	A	Ld	Sv
Veteran Sergeant	6"	4+	3+	3	3	1	2	7	5+

WEAPONS	RANGE	TYPE	S	AP	D	ABILITIES
Boltgun	24"	Rapid Fire 1	4	0	1	-
Laspistol	12"	Pistol 1	3	0	1	-
Chainsword	Melee	Melee	User	0	1	Each time the bearer fights, it can make 1 additional attack with this weapon.
Frag grenade	6"	Grenade D6	3	0	1	-

FACTION KEYWORDS IMPERIUM, ASTRA MILITARUM, CATACHAN

KEYWORDS INFANTRY, VETERANS

Sergeant "Ripper" Jackson peut être utilisée pour représenter un Veteran Sergeant dans une unité de Veterans CATACHAN, armée d'un bolter, d'un pistolet laser, d'une épée tronçonneuse et de grenades Frag. Cette fiche technique contient les règles requises pour l'aligner sur le champ de bataille - pour de plus amples détails, se référer au *Codex: Astra Militarum*.



VETERANS

NOM	M	CC	GT	F	E	PV	A	Cd	Sv
Veteran Sergeant	6"	4+	3+	3	3	1	2	7	5+

ARMES	PORTÉE	TYPE	F	PA	D	APTITUDES
Bolter	24"	Tir Rapide 1	4	0	1	-
Pistolet laser	12"	Pistolet 1	3	0	1	-
Épée tronçonneuse	Mélée	Mélée	Util.	0	1	Quand le porteur combat avec cette arme, il peut effectuer 1 attaque supplémentaire.
Grenade Frag	6"	Grenade D6	3	0	1	-

MOTS-CLÉS DE FACTION IMPERIUM, ASTRA MILITARUM, CATACHAN

MOTS-CLÉS INFANTERIE, VETERANS