



Free Downloads of Build Instructions,
Assembly Booklets & How To Guides

BuildInstructions.com

PLAGUEBEARERS OF NURGLE



• READ THIS FIRST • À LIRE EN PREMIER • LEER ANTES DE MONTAR
• LIES DIES ZUERST • LEGGI PRIMA QUESTO

READ THIS FIRST: Before assembling your model kit please read through the instructions in this booklet carefully. A pair of plastic cutters is required to remove the plastic components in this kit from their frame. We advise using a mouldline scraping tool to clean up the parts. To assemble your model you will need plastic glue. Games Workshop sells Citadel Fine Detail Cutters, Citadel Mouldline Remover and Citadel Plastic Glue, but does not recommend these products for use by children under the age of 16 without adult supervision.

À LIRE EN PREMIER : Avant de vous lancer dans l'assemblage de ce kit, veuillez lire attentivement les instructions de ce livret. Une pince coupante est requise pour détacher chaque élément de sa grappe. Nous vous recommandons l'utilisation d'un grattoir pour ébarber les éléments. Pour l'assemblage, vous aurez également besoin de colle plastique. Games Workshop commercialise les Pinces de Précision Citadel, l'Ébarboir Citadel et la Colle Plastique Citadel, mais n'en recommande pas l'utilisation pour des enfants de moins de 16 ans sans la supervision d'un adulte.

LEER ANTES DE MONTAR: Antes de montar el contenido de este kit, lee estas instrucciones cuidadosamente. Te harán falta unas tenazas para plástico a fin de separar las piezas de la matriz. También aconsejamos una herramienta para rebabas a fin de limpiar cada pieza. Para montar la miniatura necesitarás pegamento para plástico. Games Workshop vende Tenazas Citadel, Herramientas para rebabas Citadel y Pegamento para plástico Citadel, pero no recomienda estos productos a menores de 16 años sin la supervisión de un adulto.

LIES DIES ZUERST: Bitte lies diese Anleitung sorgfältig, bevor du mit dem Zusammenbau deines Modells beginnst. Du benötigst einen Kunststoffseitenschneider, um die Kunststoffbauteile aus dem Gussrahmen herauszutrennen, und Kunststoffkleber, um die Miniatur zusammenzubauen. Außerdem empfehlen wir, die Bauteile vorher mit einem Gussgratentferner zu säubern. Games Workshop bietet Präzisions-Kunststoffseitenschneider von Citadel sowie Citadel-Kunststoffkleber an, empfiehlt aber, dass Kinder unter 16 Jahren diese nur unter Aufsicht eines Erwachsenen benutzen.

LEGGI PRIMA QUESTO: prima di assemblare il tuo modello, leggi le istruzioni di questo libretto con attenzione. Sono necessarie un paio di tronchesine per plastica per staccare i componenti dai loro sprue. Consigliamo di usare un attrezzo apposito per pulire i componenti. Per assemblare il modello avrai bisogno di colla per plastica. Games Workshop vende Tronchesine di precisione Citadel, Attrezzo per ripulire Citadel e Colla per plastica Citadel, ma non consiglia questi prodotti ad un pubblico minore di 16 anni senza la supervisione di un adulto.

• EXPLANATION OF SYMBOLS • EXPLICATION DES SYMBOLES • EXPLICACIÓN DE SIMBOLOS
• ERLÄUTERUNG DER SYMBOLE • LEGENDA DEI SIMBOLI



Repeat process
Répéter l'étape
Repetir pasos
Vorgang wiederholen
Ripeti il processo



Variant assembly
Variante d'assemblage
Variante de montaje
Bauvariante
Assemblaggio alternativo



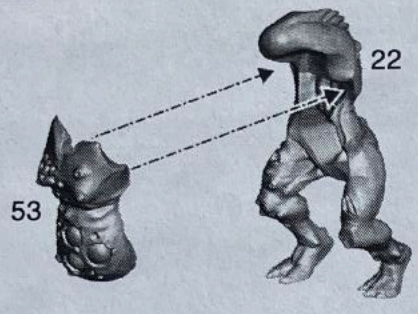
Choice of parts
Choix d'éléments
Modelos de componentes
Auswahl an Teilen
Scelta di componenti



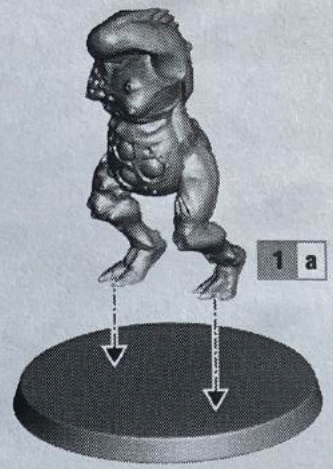
Detail view
Vue détaillée
Vista detallada
Alternative Ansicht
Visuale del dettaglio

1 PLAGUERIDDEN x1

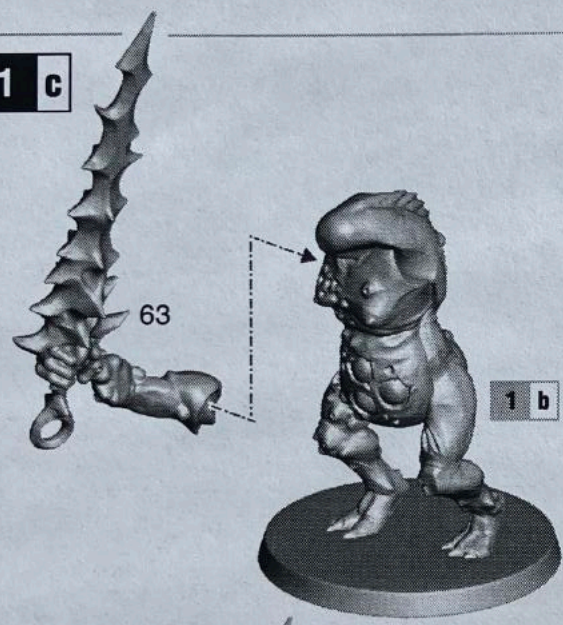
1 a



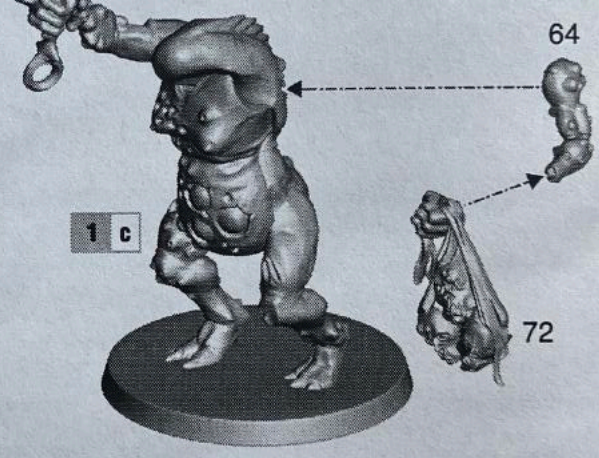
1 b



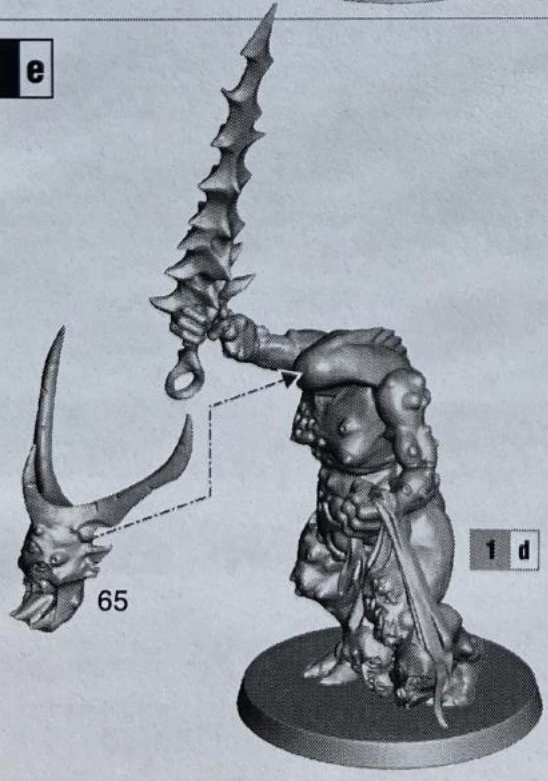
1 c



1 d

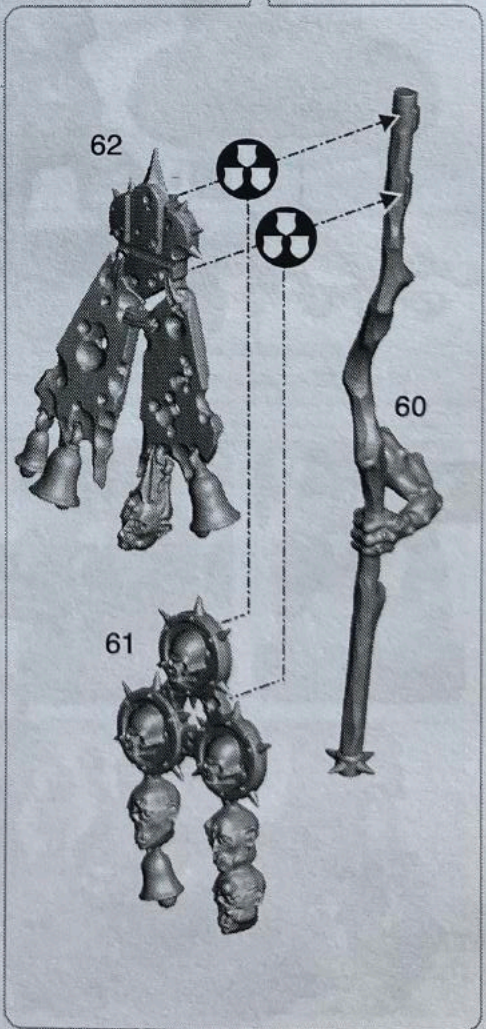
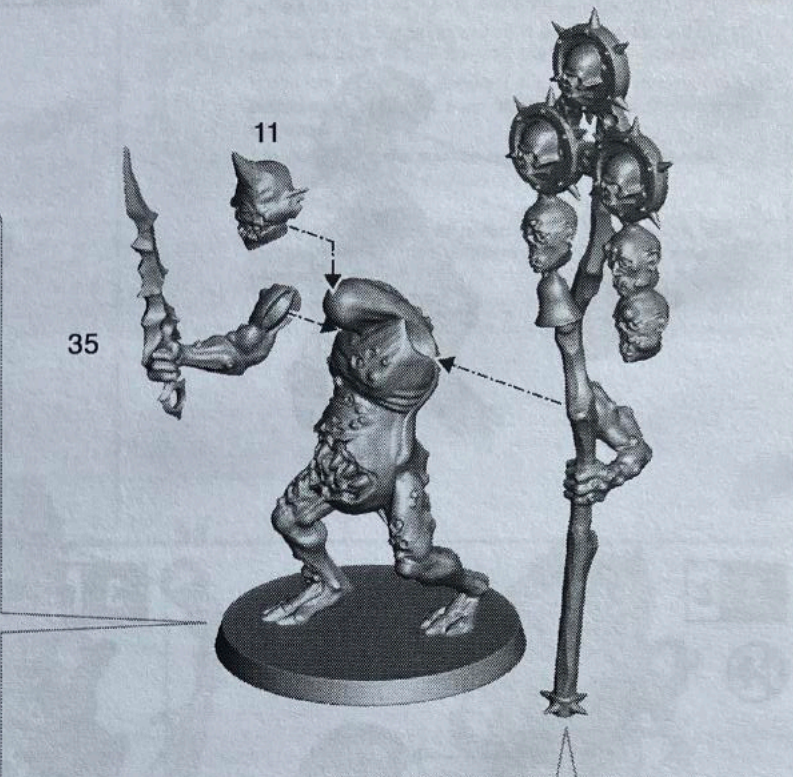
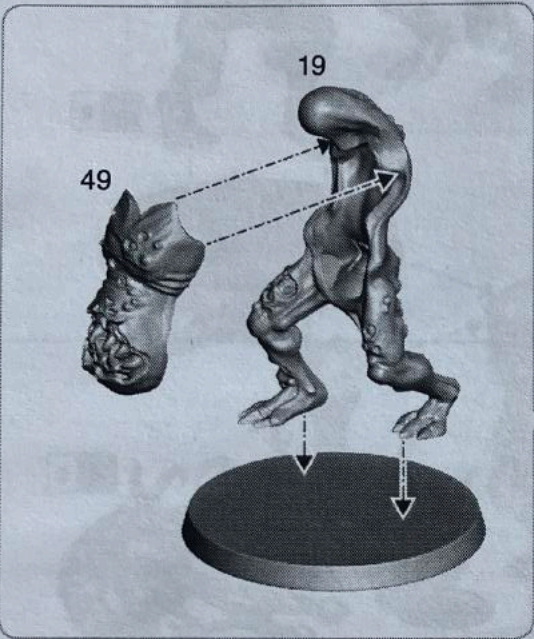


1 e



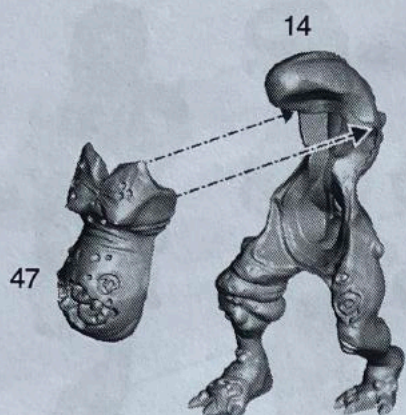
2 ICON BEARER x1

2 a



3 PIPER x1

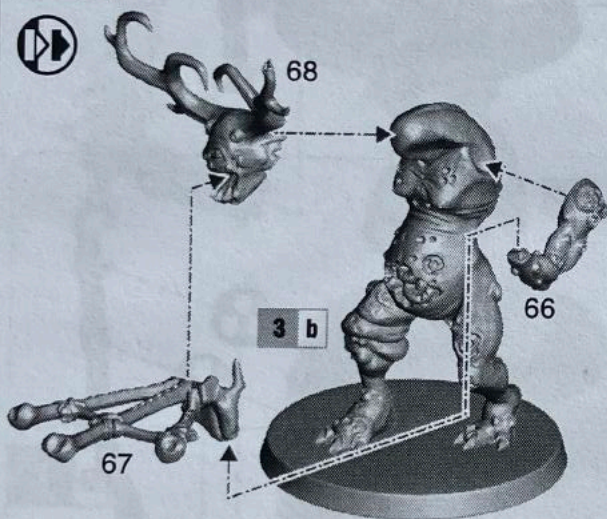
3 a



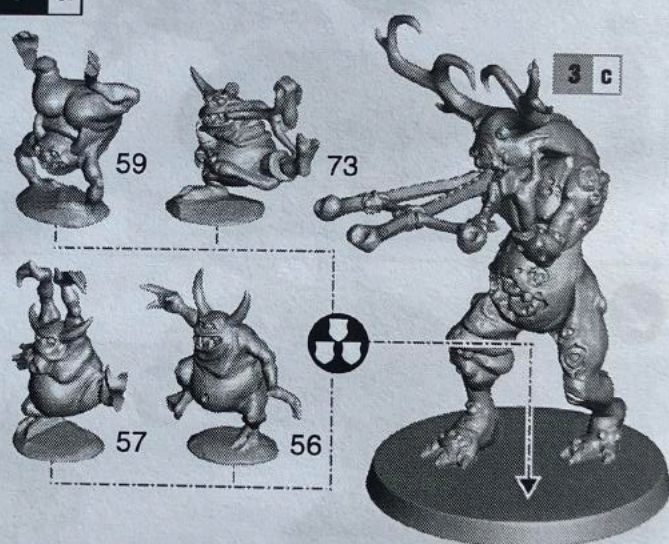
3 b



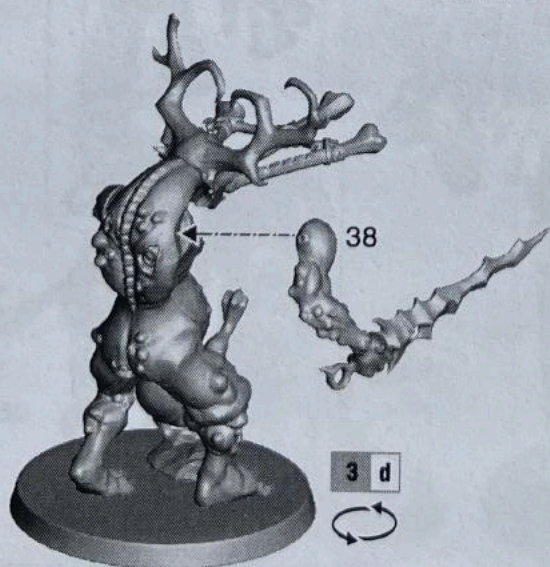
3 c



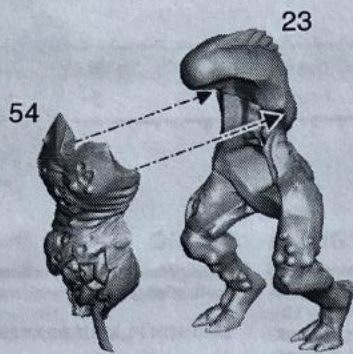
3 d



3 e



4 a



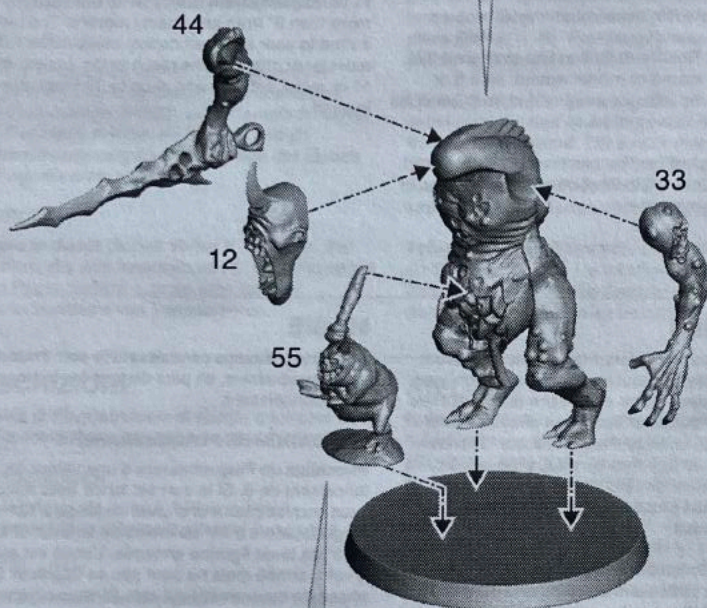
All main body parts a,b, & c match to corresponding belly parts a, b and c. All heads and arms are interchangeable.

Les corps a, b & c correspondent aux ventres a, b & c. toutes les têtes et tous les bras sont interchangeables.

Todas las piezas del cuerpo a, b y c corresponden a las piezas de la barriga a, b y c. las cabezas y los brazos son intercambiables.

Alle Körper a, b & c passen nur zu den entsprechenden Bauchpartien a, b & c. Köpfe und Arme sind frei austauschbar.

Tutte le parti principali del corpo a, b e c corrispondono alle parti della pancia a, b e c. tutte le teste e le braccia sono intercambiabili.



! We recommend using the pulling Nurglings 55 & 73 with the belly numbers 47, 51 & 54, & Nurgling 58 with either belly 50, 51 or 54.

Nous recommandons d'utiliser les nurglings 55 & 74 avec les ventres 47, 51 & 54, et le nurgling 58 avec le ventre 50, 51 ou 54.

Te recomendamos que uses los Nurgletes 55 y 74 con los números 47, 51 y 54 en la barriga, o los Nurgletes con 50, 51 o 54 en la barriga.

Wir empfehlen, die Nurglinge 55 & 74 mit den Bäuchen 47, 51 & 54 und Nurgling 58 mit Bauch 50, 51 oder 54 zu benutzen.

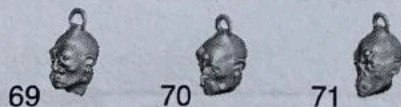
Consigliamo di usare i Nurglini che tirano 55 e 74 con le pance numero 47, 51 e 54, mentre il Nurglino 58 con le pance 50, 51 o 54.



24 55 56 57



58 59 73



69 70 71



PLAGUEBEARERS OF NURGLE



MELEE WEAPONS

Plaguesword

Range

1"

Attacks

1

To Hit

4+

To Wound

3+

Rend

-

Damage

1

DESCRIPTION

A unit of Plaguebearers of Nurgle has 10 or more models. They are armed with vile Plagueswords.

PLAGUERIDDEN

The leader of this unit is the Plagueridden. A Plagueridden makes 2 attacks rather than 1.

ICON BEARER

Models in this unit may be Icon Bearers. If you roll a 1 when making a battleshock test for a unit that includes any Icon Bearers, reality blinks and the daemonic horde is bolstered. Add D6 Plaguebearers to the unit.

PIPERS

Models in this unit can be Pipers. Your opponent must re-roll battleshock tests of 1 for units that are within 6" of any Pipers.

ABILITIES

Cloud of Flies: Plaguebearers attract great clouds of flies that buzz about them, obscuring them from view. Your opponent must subtract 1 from any hit rolls made in the shooting phase that target a unit of Plaguebearers. If this unit contains 20 or more models, your opponent must instead subtract 2 from these hit rolls, as well as subtracting 1 from any hit rolls that targets it in the combat phase.

Disgustingly Resilient: Roll a dice each time this unit suffers a wound or mortal wound; on a 5 or more, the wound sloughs away rancid flesh but does no real harm and is ignored.

Locus of Fecundity: You can re-roll save rolls of 1 for this unit if it is within 7" of any **DAEMON HEROES** of **NURGLE** from your army.

MAGIC

CHAOS WIZARDS know the Summon Plaguebearers spell, in addition to any others they know.

SUMMON PLAGUEBEARERS

Summon Plaguebearers has a casting value of 6. If successfully cast, you can set up a unit of up to 10 Plaguebearers within 14" of the caster and more than 9" from any enemy models. The unit is added to your army but cannot move in the following movement phase. If the result of the casting roll was 11 or more, set up a unit of up to 20 Plaguebearers instead.

DESCRIPTION

Une unité de Plaguebearers of Nurgle se compose de 10 figurines ou plus. Ils sont armés d'Épées Pestilentielle (Plagueswords).

PLAGUERIDDEN

Le leader de l'unité s'appelle Plagueridden. Il effectue 2 attaques au lieu de 1.

PORTE-ICÔNES

Des figurines de l'unité peuvent être des Porte-icônes. Si vous obtenez 1 à un test de déroute pour une unité ayant au moins un Porte-icône, la réalité vacille et la horde démoniaque est renforcée. Ajoutez D6 Plaguebearers à l'unité.

FLÛTISTES

Des figurines de l'unité peuvent être des Flûtistes. Votre adversaire doit relancer les tests de déroute de 1 des unités à 6" ou moins d'au moins un Flûtiste.

APTITUDES

Nuage de Mouches: Les Plaguebearers attirent de gros nuages de mouches qui volent parmi eux et les dissimulent. Votre adversaire doit soustraire 1 aux jets de touche effectués en phase de tir et qui ciblent une unité de Plaguebearers. Si cette unité compte 20 figurines ou plus, votre adversaire doit à la place soustraire 2 à ces jets de touche, et soustraire 1 aux jets de touche ciblant cette unité en phase de combat.

Résistance Écœurante: Jetez un dé chaque fois que cette unité subit une blessure ou une blessure mortelle; sur 5 ou plus, la blessure n'a fait qu'arracher de la chair pourrie et n'a causé aucun vrai dégât: elle est ignorée.

Privilège de Fécondité: Vous pouvez relancer les jets de sauvegarde de 1 pour cette unité si elle se trouve à 7" ou moins d'au moins un **DAEMON HERO** de **NURGLE** de votre armée.

MAGIE

Les **CHAOS WIZARDS** connaissent le sort Invocation de Plaguebearers, en plus de tous les autres sorts qu'ils connaissent.

INVOCATION DE PLAGUEBEARERS

Invocation de Plaguebearers a une valeur de lancement de 6. Si le sort est lancé avec succès, vous pouvez placer une unité de jusqu'à 10 Plaguebearers à 14" ou moins du lanceur et à plus de 9" de toute figurine ennemie. L'unité est ajoutée à votre armée mais ne peut pas se déplacer à la phase de mouvement qui suit. Si vous obtenez 11 ou plus sur le jet de lancement, placez une unité de jusqu'à 20 Plaguebearers à la place.

DESCRIPCIÓN

Una unidad de Plaguebearers de Nurgle tiene 10 miniaturas o más. Van armados con espadas de plaga (Plaguesword).

PLAGUERIDDEN

El líder de esta unidad es un Plagueridden. El Plagueridden hace 2 ataques en vez de 1.

ICON BEARER

Las miniaturas de esta unidad pueden ser Icon Bearers. Si sacas un 1 en un chequeo de acobardamiento por una unidad con algún Icon Bearer, la realidad fluctúa y la horda daemónica se ve fortalecida. Añade 1D6 Plaguebearers a la unidad.

PIPERS

Las miniaturas de esta unidad pueden ser Pipers. Tu oponente debe repetir las tiradas de 1 en los chequeos de acobardamiento de las unidades que estén a 6" o menos de algún Piper.

HABILIDADES

Asquerosamente resistente. Tira un dado cada vez que esta unidad sufra una herida o herida mortal; con un 5 o más, la carne putrefacta no siente el daño; ignora esa herida o herida mortal.

Foco de fecundidad. Puedes repetir los 1 en las tiradas de salvar de esta unidad si está a 7" o menos de algún **DAEMON HERO** de **NURGLE** de tu ejército.

Nube de moscas. Los Plaguebearers atraen a las moscas y estas forman a su alrededor grandes nubes que los ocultan. Tu oponente resta 1 a cualquier tirada para golpear en la fase de disparo que tenga como objetivo una unidad de Plaguebearers. Si la unidad objetivo tiene 20 miniaturas o más, en vez de eso tu oponente resta 2 a esas tiradas y 1 a las tiradas para golpear efectuadas en la fase de combate.

MAGIA

Los **CHAOS WIZARDS** conocen el hechizo Invocar Plaguebearers, además de cualquier otro que conozcan.

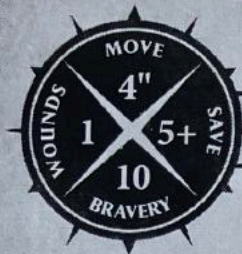
INVOCAR PLAGUEBEARERS

Invocar Plaguebearers tiene dificultad de lanzamiento 6. Si se lanza con éxito, puedes desplegar una unidad de hasta 10 Plaguebearers a 14" o menos del lanzador y a más de 9" de cualquier miniatura enemiga. La unidad se añade a tu ejército, pero no puede mover en la fase de movimiento siguiente. Si la tirada de lanzamiento es 11 o más, despliega una unidad de hasta 20 Plaguebearers.

KEYWORDS

CHAOS, DAEMON, NURGLE, PLAGUEBEARERS

PLAGUEBEARERS OF NURGLE



MELEE WEAPONS

Plaguesword

Range

1"

Attacks

1

To Hit

4+

To Wound

3+

Rend

-

Damage

1

BESCHREIBUNG

Eine Einheit Plaguebearers of Nurgle besteht aus 10 oder mehr Modellen, die mit abscheulichen Plagueswords bewaffnet sind.

PLAGUERIDDEN

Der Anführer dieser Einheit ist ein Plagueridden. Ein Plagueridden führt 2 Attacken durch statt 1.

IKONENTRÄGER

Modelle in dieser Einheit dürfen Ikonenträger sein. Wenn du für eine Einheit, die mindestens einen Ikonenträger enthält, beim Kampfschocktest eine 1 würfelst, flackert die Realität und die Dämonenhorde vergrößert sich. Füge der Einheit D6 Plaguebearers hinzu.

PFEIFER

Modelle in dieser Einheit dürfen Pfeifer sein. Für Einheiten, die sich innerhalb von 6" um mindestens einen Pfeifer befinden, muss dein Gegner Kampfschocktests von 1 wiederholen.

FÄHIGKEITEN

Fliegenwolke: Plaguebearers ziehen große Fliegenwolken an, die um sie herum summen und sie vor den Blicken des Feindes verbergen. Dein Gegner muss 1 von allen Trefferwürfen abziehen, die in der Fernkampfphase eine Einheit Plaguebearers zum Ziel haben. Wenn diese Einheit aus 20 oder mehr Modellen besteht, muss dein Gegner von allen Trefferwürfen gegen diese Einheit in der Fernkampfphase 2 und in der Nahkampfphase 1 abziehen.

Widerwärtig zäh: Wirf jedes Mal einen Würfel, wenn diese Einheit eine Verwundung oder tödliche Verwundung erleidet. Bei 5 oder mehr trägt die Verwundung oder tödliche Verwundung einen Klumpen ranzigen Fleisches ab, verursacht aber keinen echten Schaden und wird ignoriert.

Präsenz der Fruchtbarkeit: Für diese Einheit darfst du Schutzwürfe von 1 wiederholen, falls sie sich innerhalb von 7" um mindestens einen **DAEMON-HERO** des **NURGLE** deiner Armee befindet.

MAGIE

WIZARDS des **CHAOS** kennen zusätzlich zu ihren anderen Zaubern den Zauber Plaguebearers beschwören.

PLAGUEBEARERS BESCHWÖREN

Plaguebearers beschwören hat einen Zauberwert von 6. Wurde der Zauber erfolgreich gewirkt, so darfst du eine Einheit aus bis zu 10 Plaguebearers innerhalb von 14" vom Zaubernenden und mehr als 9" von allen feindlichen Modellen entfernt aufstellen. Die Einheit wird deiner Armee hinzugefügt, darf sich aber in der folgenden Bewegungsphase nicht bewegen. War das Ergebnis des Zaubers 11 oder mehr, so darfst du stattdessen eine Einheit aus bis zu 20 Plaguebearers aufstellen.

DESCRIZIONE

Un'unità di Plaguebearers of Nurgle è formata da 10 o più modelli. Sono armati con empie Plagueswords.

PLAGUERIDDEN

Il leader di questa unità è il Plagueridden. Un Plagueridden effettua 2 attacchi invece di 1.

ICON BEARER

I modelli di questa unità possono essere Icon Bearers. Se ottieni 1 quando effettui un test di shock per un'unità che include Icon Bearers, la realtà oscilla e l'orda demoniaca ne esce rafforzata. Aggiungi D6 Plaguebearers all'unità.

PIPERS

I modelli di questa unità possono essere Pipers. Il tuo avversario deve ripetere i test di shock pari a 1 per le unità che si trovano entro 6" da qualsiasi Piper.

ABILITÀ

Nube di Mosche: I Plaguebearers attirano ampie nubi di mosche che ronzano loro attorno, celandoli alla vista. L'avversario deve sottrarre 1 da qualsiasi tiro per colpire effettuato nella fase di tiro che prende di mira un'unità di Plaguebearers. Se questa unità contiene 20 o più modelli, il tuo avversario deve invece sottrarre 2 da questi tiri per colpire, oltre a sottrarre 1 da qualsiasi tiro per colpire che la prende di mira nella fase di combattimento.

Disgustosamente Resistente: tira un dado ogni volta che questa unità subisce una ferita o una ferita mortale; con 5 o più, il colpo affetta la carne rancida ma non infligge danni reali, e viene ignorato.

Ricettacolo della Fecondità: puoi ripetere i tiri salvezza pari a 1 di questa unità se si trova entro 7" da qualsiasi **DAEMON HERO** di **NURGLE** della tua armata.

MAGIA

I **CHAOS WIZARDS** conoscono l'incantesimo Evocare Plaguebearers, oltre a qualsiasi altro conoscano.

EVOCARE PLAGUEBEARERS

Evocare Plaguebearers ha un valore di lancio di 6. Se è lanciato con successo, puoi schierare un'unità di un massimo di 10 Plaguebearers entro 14" dal lanciatore e a più di 9" da qualsiasi modello nemico. L'unità viene aggiunta alla tua armata ma non può muoversi nella successiva fase di movimento. Se il risultato del tiro di lancio è 11 o più, schiera invece un'unità di un massimo di 20 Plaguebearers.

KEYWORDS

CHAOS, DAEMON, NURGLE, PLAGUEBEARERS

These essential rules will get your new unit on the battlefield – for the full rules for this unit, see the Codex or Index book relevant to your army.

PLAGUEBEARERS



NAME	M	WS	BS	S	T	W	A	Ld	Sv
Plaguebearer	5"	4+	4+	4	4	1	1	7	6+
Plagueridden	5"	4+	4+	4	4	1	2	7	6+

This unit contains 1 Plagueridden and 9 Plaguebearers. It can include up to 10 additional Plaguebearers (**Power Rating +5**) or up to 20 additional Plaguebearers (**Power Rating +10**). Each model is armed with a plaguesword.

WEAPONS	RANGE	TYPE	S	AP	D	ABILITIES
Plaguesword	Melee	Melee	User	0	1	You can re-roll failed wound rolls for this weapon.

- WARGEAR OPTIONS**
- For every ten models in the unit, one Plaguebearer may take an Instrument of Chaos.
 - For every ten models in the unit, one Plaguebearer may take a Daemonic Icon.

ABILITIES

Daemonic, Disgustingly Resilient, Daemonic Ritual

Cloud of Flies: Large groups of Plaguebearers attract great clouds of flies that buzz about them, obscuring them from view. If this unit contains 20 or more models at the start of a phase, your opponent must subtract 1 from all hit rolls for attacks that target them.

Daemonic Icon: If you roll a 1 when taking a Morale test for a unit with any Daemonic Icons, reality blinks and the daemonic horde is bolstered. No models flee and D6 slain Plaguebearers are instead added to the unit.

Instrument of Chaos: A unit that includes any Instruments of Chaos adds 1 to their Advance and charge rolls.

FACTION KEYWORDS CHAOS, NURGLE, DAEMON

KEYWORDS INFANTRY, PLAGUEBEARERS

Ces règles rudimentaires vous permettent de jouer votre nouvelle unité. Pour les règles complètes, référez-vous au Codex ou à l'Index correspondant à votre armée.

PLAGUEBEARERS



NOM	M	CC	CT	F	E	PV	A	Cd	Sv
Plaguebearer	5"	4+	4+	4	4	1	1	7	6+
Plageridden	5"	4+	4+	4	4	1	2	7	6+

Cette unité contient 1 Plageridden et 9 Plaguebearers. Elle peut inclure jusqu'à 10 Plaguebearers supplémentaires (**Rang de Puissance +5**) ou jusqu'à 20 Plaguebearers supplémentaires (**Rang de Puissance +10**). Chaque figurine est armée d'une épée de la peste.

ARME	PORTÉE	TYPE	F	PA	D	APTITUDES
Épée de la peste	Mêlée	Mêlée	Util.	0	1	Vous pouvez relancer les jets de blessure ratés pour cette arme.

- OPTIONS D'ÉQUIPEMENT**
- Pour chaque tranche de 10 figurines de l'unité, 1 Plaguebearer peut prendre un Instrument du Chaos.
 - Pour chaque tranche de 10 figurines de l'unité, 1 Plaguebearer peut prendre une Icône Démoniaque.

APTITUDES

Démoniaque, Affreusement Résistant, Rituel Démoniaque

Nuage de Mouches : Les foules de Plaguebearers attirent de gros essaims de mouches qui bourdonnent autour d'elles, masquant les démons à la vue de l'ennemi. Si cette unité contient 20 figurines ou plus au début d'une phase, votre adversaire doit soustraire 1 à tous ses jets de touche pour les attaques qui la ciblent.

Icône Démoniaque : Si vous obtenez 1 à un test de Moral pour une unité contenant au moins une Icône Démoniaque, la réalité vacille et la horde de démons est renforcée ; aucune figurine ne fuit et D6 Plaguebearers tués reviennent dans l'unité.

Instrument du Chaos : Une unité qui inclut au moins un Instrument du Chaos ajoute 1 à ses jets d'Avance et de charge.

MOTS-CLÉS DE FACTION CHAOS, NURGLE, DAEMON

MOTS-CLÉS INFANTERIE, PLAGUEBEARERS

Estas reglas esenciales te permitirán desplegar tu nueva unidad en el campo de batalla. Para conseguir las reglas completas de esta unidad, consulta el Codex o Index relativo a tu ejército.

PLAGUEBEARERS



NOMBRE	M	HA	HP	F	R	H	A	L	S
Plaguebearer	5"	4+	4+	4	4	1	1	7	6+
Plageridden	5"	4+	4+	4	4	1	2	7	6+

Esta unidad consta de 1 Plageridden y 9 Plaguebearers. Puede incluir hasta 10 Plaguebearers adicionales (**Potencia de unidad +5**) o hasta 20 Plaguebearers adicionales (**Potencia de unidad +10**). Cada miniatura está armada con una espada de plaga.

ARMA	ALC.	TIPO	F	FP	D	HABILIDADES
Espada de plaga	Com.	Combate	Port.	0	1	Puedes repetir las tiradas para herir fallidas con esta arma.

- OPCIONES DE EQUIPO**
- Por cada diez miniaturas en la unidad, un Plaguebearer puede elegir un Instrumento del Chaos.
 - Por cada diez miniaturas en la unidad, un Plaguebearer puede elegir un Icono daemónico.

HABILIDADES

Daemónico, Asquerosamente resistente, Ritual daemónico

Icono daemónico. Si obtienes un 1 al realizar el chequeo de moral de una unidad con algún Icono daemónico, la realidad fluctúa y refuerza a la horda. Ninguna miniatura huye de la unidad y, además, ésta recupera 1D6 Plaguebearers que habían sido eliminados.

Instrumento del Chaos. Una unidad con algún instrumento del Chaos suma 1 a sus tiradas de avance y de carga.

Nube de moscas. Los grupos numerosos de Plaguebearers atraen espesas nubes de moscas que los envuelven por completo. Si esta unidad consta de 20 o más miniaturas al inicio de una fase, tu oponente resta 1 a todas las tiradas para impactar de los ataques que la tomen como blanco.

CLAVES DE FACCIÓN CHAOS, NURGLE, DAEMON

CLAVES INFANTERÍA, PLAGUEBEARERS

Mit diesen Regeln kannst du deine neue Einheit gleich in die Schlacht führen – die vollständigen Regeln findest du im Codex oder Index für deine Armee.

PLAGUEBEARERS



NAME	B	KG	BF	S	W	LP	A	MW	RW
Plaguebearer	5"	4+	4+	4	4	1	1	7	6+
Plageridden	5"	4+	4+	4	4	1	2	7	6+

Diese Einheit besteht aus 1 Plageridden und 9 Plaguebearers. Sie kann bis zu 10 zusätzliche Plaguebearers (**Macht +5**) oder bis zu 20 zusätzliche Plaguebearers (**Macht +10**) enthalten. Jedes Modell ist mit einem Seuchenschwert bewaffnet.

WAFFE	REICHW.	TYP	S	DS	SW	FÄHIGKEITEN
Seuchenschwert	Nahkampf	Nahkampf	Träger	0	1	Du kannst für diese Waffe misslungene Verwundungswürfe wiederholen.

- AUSRÜSTUNGSOPTIONEN**
- Für jeweils zehn Modelle in der Einheit darf ein Plaguebearer ein Instrument des Chaos erhalten.
 - Für jeweils zehn Modelle in der Einheit darf ein Plaguebearer eine Dämonische Ikone erhalten.

FÄHIGKEITEN

Dämonisch, Widerwärtig zäh, Dämonisches Ritual

Fliegenwolke: Große Gruppen Plaguebearers ziehen große Wolken aus Fliegen an, die um sie herum brummen und die Sicht auf sie erschweren. Wenn diese Einheit zu Beginn einer Phase 20 oder mehr Modelle enthält, muss dein Gegner von allen Trefferwürfen für Attacken, die gegen sie gerichtet sind, 1 abziehen.

Dämonische Ikone: Wenn du eine 1 würfelst, wenn du einen Moraltest für eine Einheit mit Dämonischen Ikonen ablegst, flackert die Realität und die dämonische Horde wird verstärkt. Kein Modell flieht, stattdessen werden der Einheit W6 getötete Plaguebearers wieder hinzugefügt.

Instrument des Chaos: Eine Einheit, die Instrumente des Chaos enthält, darf zu ihren Würfeln für das Vorrücken und den Angriff 1 addieren.

FRAKTION

CHAOS, NURGLE, DAEMON

SCHLÜSSELWÖRTER

INFANTERIE, PLAGUEBEARERS

Queste regole base ti aiuteranno a portare sul campo di battaglia la tua nuova unità; per le regole complete consulta il Codex o l'Index corrispondente alla tua armata.

PLAGUEBEARERS



NOME	M	AC	AB	Fd	R	Fe	A	D	S
Plaguebearer	5"	4+	4+	4	4	1	1	7	6+
Plageridden	5"	4+	4+	4	4	1	2	7	6+

Questa unità include 1 Plageridden e 9 Plaguebearers. Può comprendere fino a 10 Plaguebearers addizionali (**Valore di Potenza +5**) o fino a 20 Plaguebearers addizionali (**Valore di Potenza +10**). Ogni modello è armato con una spada della peste.

ARMA	GITTATA	TIPO	Fd	VP	Da	ABILITÀ
Spada della pest	Mischia	Mischia	Mod.	0	1	Puoi ripetere i tiri per ferire falliti per quest'arma.

- OPZIONI DI EQUIPAGGIAMENTO**
- Ogni dieci modelli nell'unità un Plaguebearer può prendere uno Strumento del Chaos.
 - Ogni dieci modelli nell'unità un Plaguebearer può prendere un'Icona Demoniaca.

ABILITÀ

Demonici, Disgustosamente Resistente, Rituale Demoniaco

Nugolo di Mosche: grossi gruppi di Plaguebearers attirano grandi nugoli di mosche che gli ronzano intorno oscurandoli alla vista. Se all'inizio di una fase quest'unità include 20 o più modelli, l'avversario deve sottrarre 1 da tutti i tiri per colpire degli attacchi che li prendono come bersaglio.

Icona Demoniaca: se ottieni un 1 quando effettui un test di Morale per un'unità che include una o più Icone Demoniache, la realtà oscilla e l'orda demoniaca ne esce rafforzata. Nessun modello fugge e D6 Plaguebearers uccisi vengono invece aggiunti all'unità.

Strumento del Chaos: un'unità che include uno o più Strumenti del Chaos aggiunge 1 ai tiri per Avanzare e caricare.

KEYWORDS DI FAZIONE CHAOS, NURGLE, DAEMON

KEYWORDS FANTERIA, PLAGUEBEARERS