

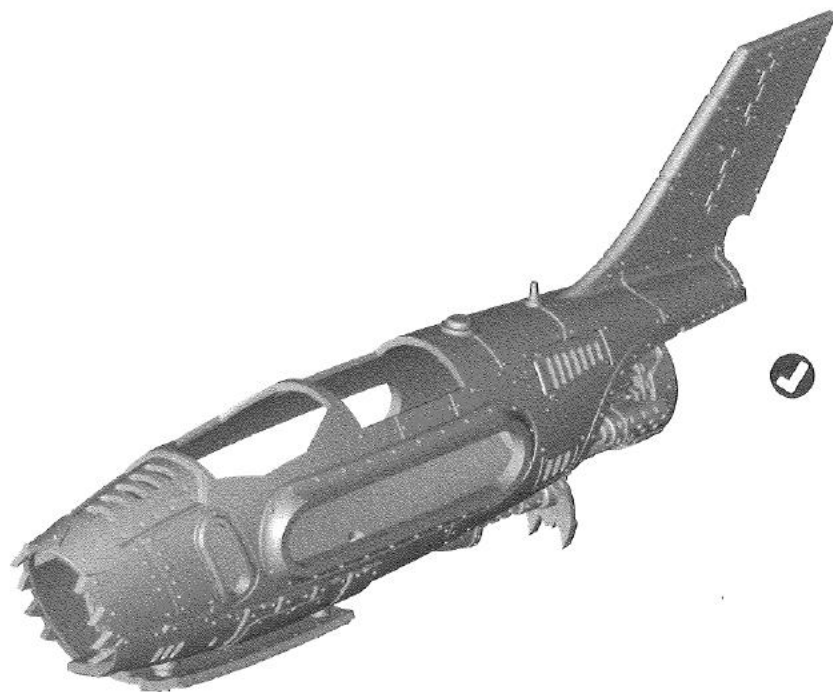
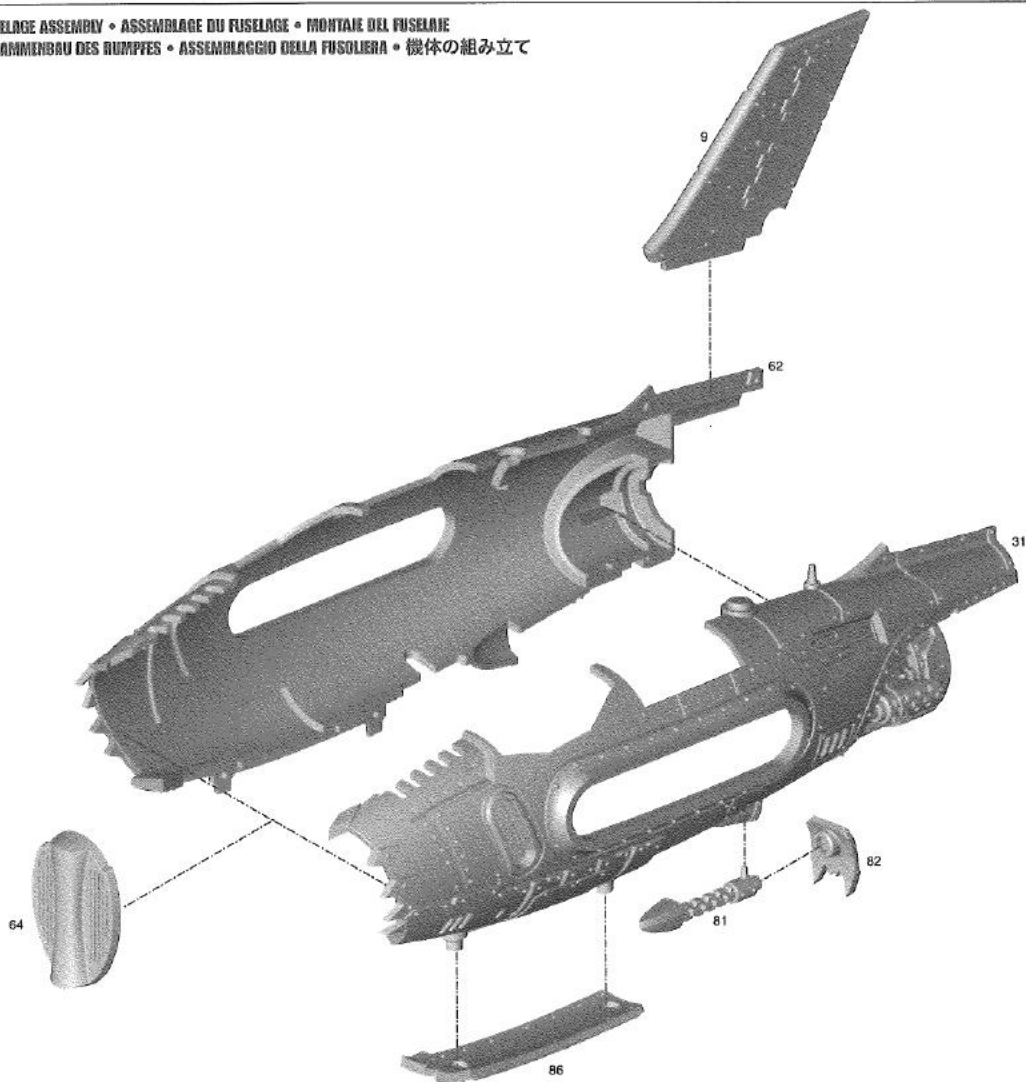


Free Downloads of Build Instructions,  
Assembly Booklets & How To Guides

**BuildInstructions.com**

FOLLOW STAGES I - III FOR EITHER VARIANT • SUIVRE LES ÉTAPES I - III QUELLE QUE SOIT LA VARIANTTE  
SIGUE LOS PASOS I-III PARA CADA VARIANTE • FOLGE FÜR BEIDE VARIANTEN DEN SCHRITTEN I-III  
SEGUI LE FASI I - III PER TUTTE LE VARIANTI • どちらのバリエーションもステップI~IIIに従うこと

**I** FUSELAGE ASSEMBLY • ASSEMBLAGE DU FUSELAGE • MONTAGE DEL FUSELAIE  
ZUSAMMENBAU DES RUMPFS • ASSEMBLAGGIO DELLA FUSOLIERA • 機体の組み立て



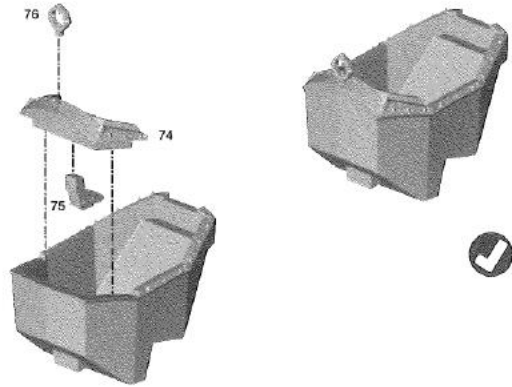
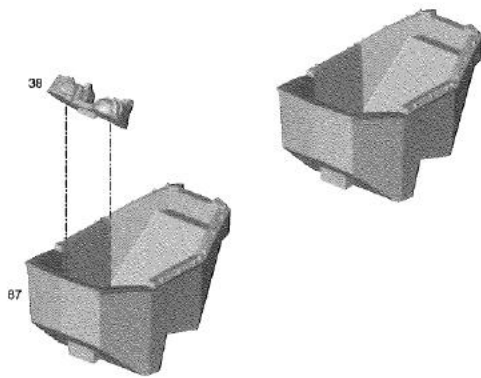


**PILOT ASSEMBLY • ASSEMBLAGE DU PILOTE • MONTAJE DEL PILOTO**

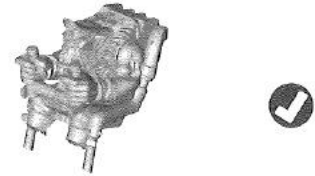
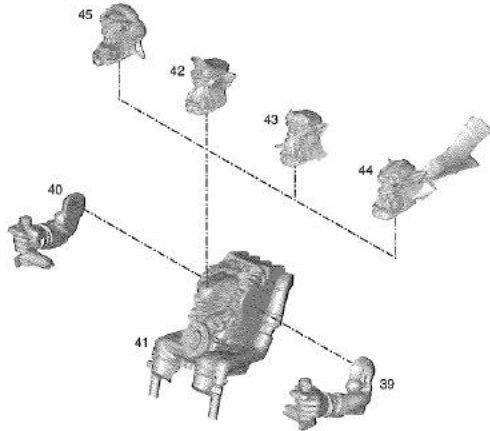
**ZUSAMMENBAU DES PILOTEN • ASSEMBLAGGIO DEL PILOTA • 操縦士の組み立て**



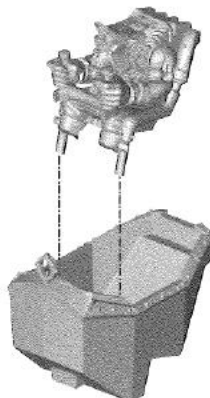
We suggest to paint the interior of the cockpit at this stage.  
Nous vous conseillons de peindre l'intérieur du cockpit à cette étape.  
Te sugerimos que en este paso pintes el interior de la cabina.  
Wir empfehlen, das Innere des Cockpits zu diesem Zeitpunkt zu bemalen.  
Ti consigliamo di dipingere l'interno dell'abitacolo in questa fase.  
このステップで操縦士の内部をペイントしておくのがおすすめです。

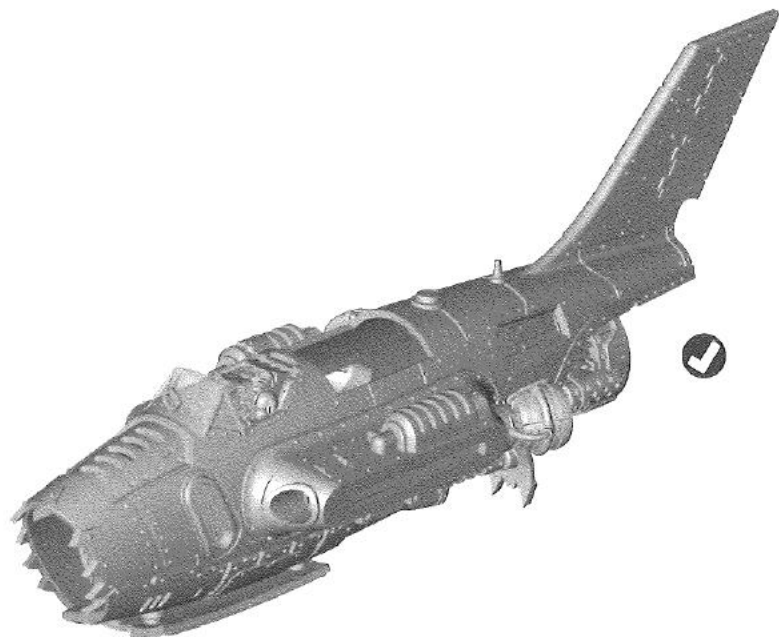
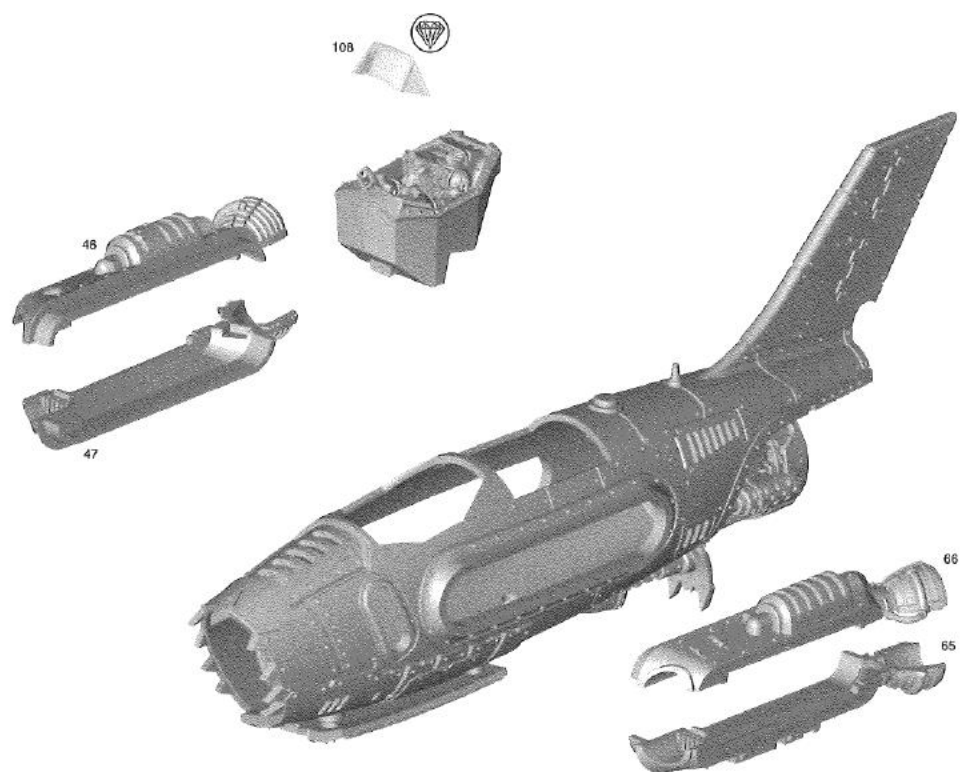


Head with scarf will only fit if not using canopy.  
La tête avec écharpe n'est pas compatible avec la verrière.  
La cabeza con la bufanda cabe si no usas cubierta.  
Der Kopf mit dem Filegerschal wird nur passen, wenn auf die Cockpithaube verzichtet wird.  
La testa con la sciarpa entra soltanto se non si usa il tettuccio.  
スカーフがついた頭は、キャノピーを使用しない場合のみフィットする。



We suggest to paint the pilot at this stage.  
Nous vous conseillons de peindre le pilote à cette étape.  
Te sugerimos que en este paso pintes al piloto.  
Wir empfehlen, den Piloten zu diesem Zeitpunkt zu bemalen.  
Ti consigliamo di dipingere il pilota in questa fase.  
このステップで操縦士をペイントしておくのがおすすめです。

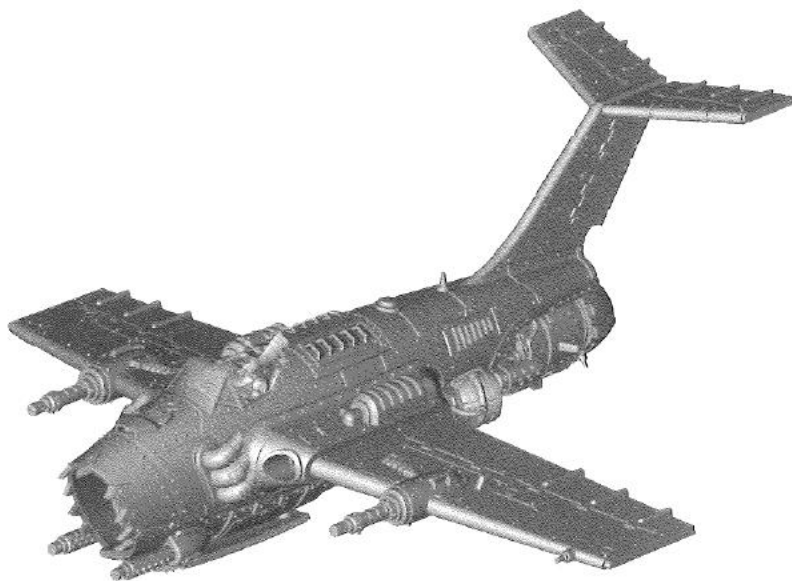




CHOOSE THE VARIANT YOU WANT TO BUILD • CHOISISSEZ LA VARIANTE À ASSEMBLER • ELIGE EL MODELO QUE VAYAS A MONTAR  
WÄHLE DIE VARIANTE, DIE DU BAUEN MÖCHTEST • SCEGLI LA VARIANTE CHE VUOI ASSEMBLARE • 組み立てたい方のミニチュアを選択する

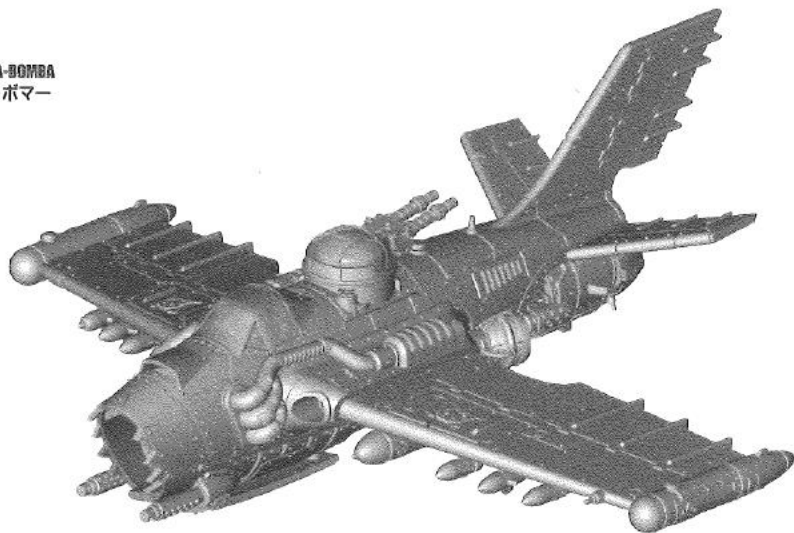
**BAKKAJET • BAKKAJET**  
**BAKKAJET • BAKKAJET**  
**ZATRAGLIA VOLANTE • ダッカジェット**

Follow stages 1 to 2  
Suivre les étapes 1 à 2  
Sigue los pasos 1 a 2  
Folge den Schritten 1 bis 2  
Segui i passi da 1 a 2  
ステップ1から2に従う



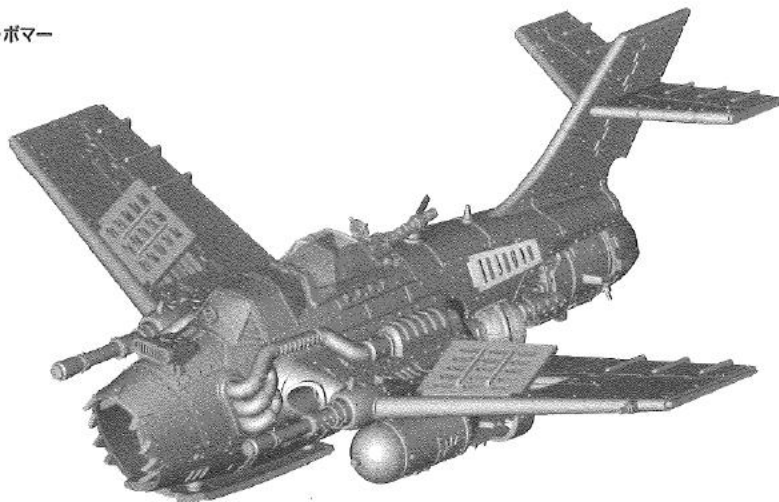
**BURNA-BOMBER • KRAMA-BOMBA**  
**BOMBADERO-ACHIGHARRADOR • BRENNIA-BOMBA**  
**BOMBARDIERE ZPARAFIAMME • バーナ・ボマー**

Follow stages 3 to 6  
Suivre les étapes 3 à 6  
Sigue los pasos 3 a 6  
Folge den Schritten 3 bis 6  
Segui i passi da 3 a 6  
ステップ3から6に従う



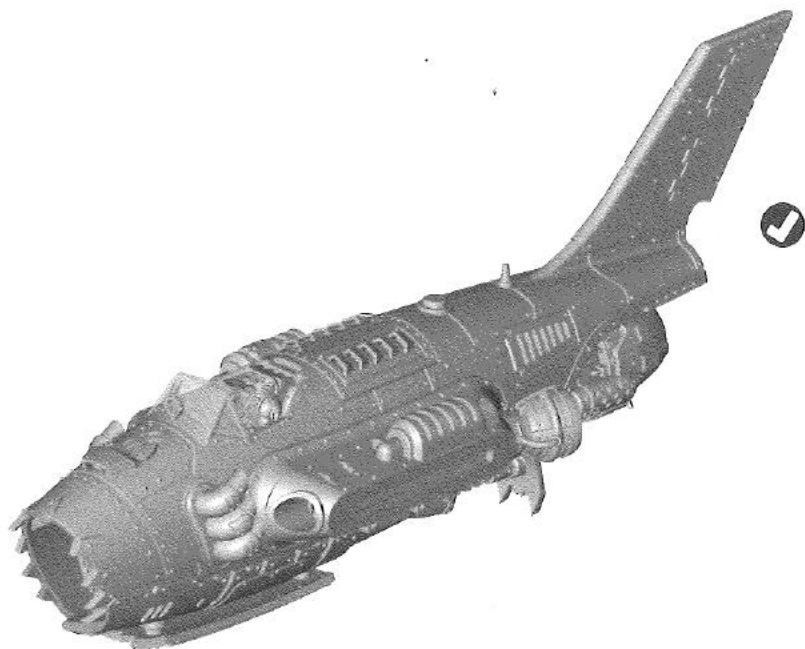
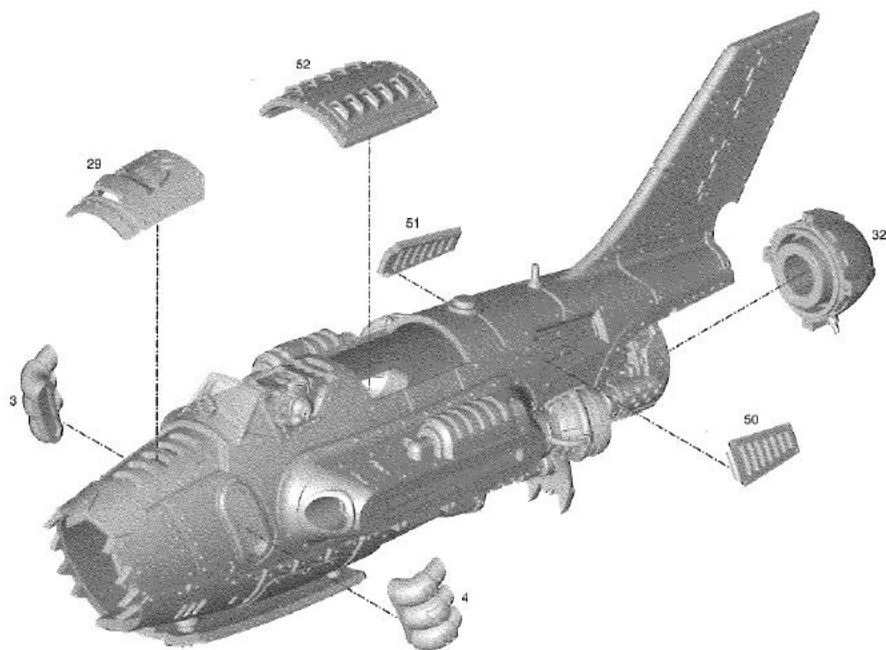
**BLITZA-BOMBER • BLITZA-BOMBA**  
**BOMBADERO-DATANE • BLITZA-BOMBA**  
**BOMBARDIERE D'AZZAITO • ブリッツァ・ボマー**

Follow stages 7 to 10  
Suivre les étapes 7 à 10  
Sigue los pasos 7 a 10  
Folge den Schritten 7 bis 10  
Segui i passi da 7 a 10  
ステップ7から10に従う



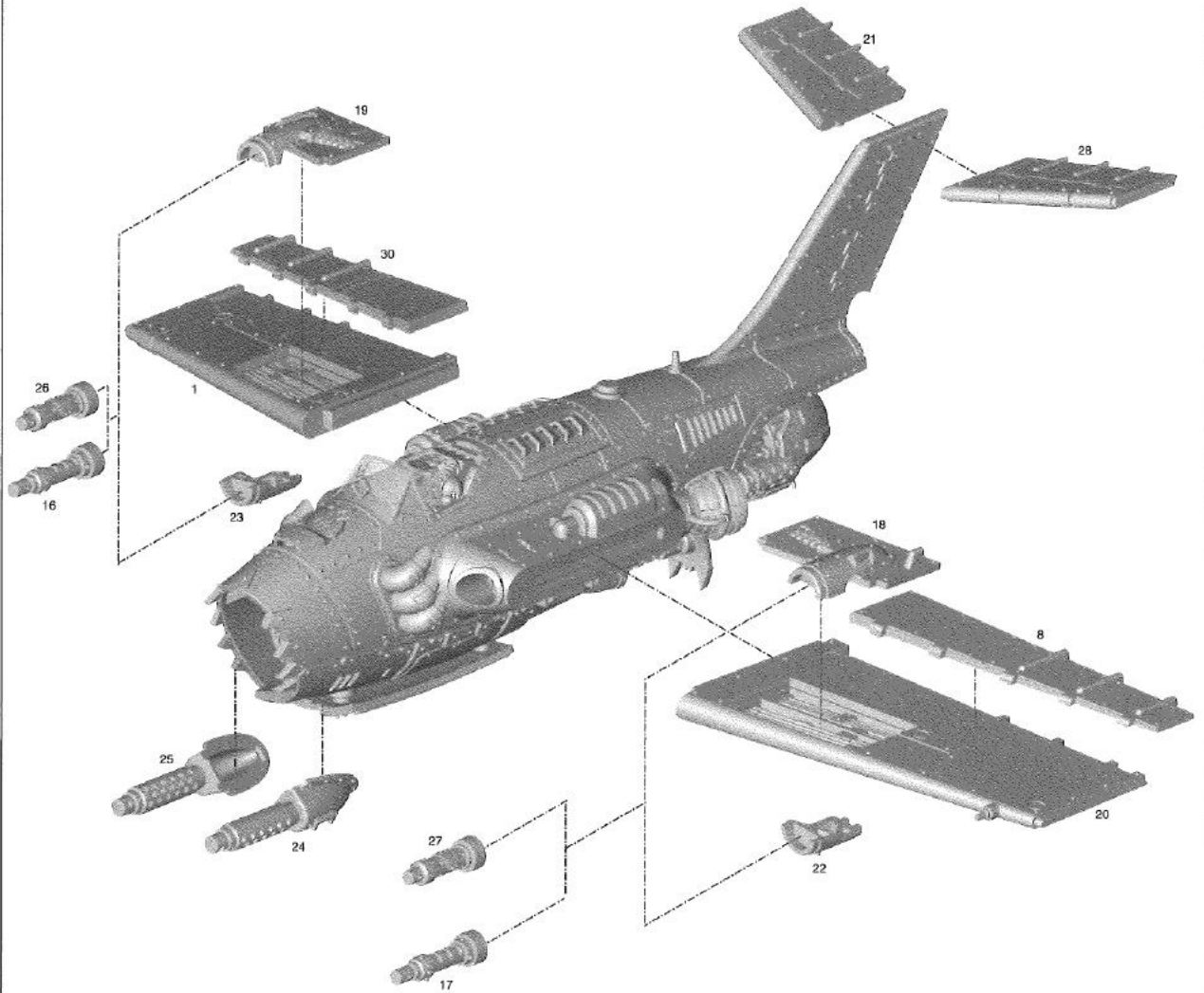
1

DARKJET FUSELAGE ASSEMBLY • ASSEMBLAGE DU FUSELAGE DU DARKJET • MONTAJE DEL FUSELAJE DEL DARKJET  
ZUSAMMENBRU DES DARKJET-RUMPES • ASSEMBLAGGIO DELLA FUSOLIERA DELLO ZAMTRACIA VOLANTE • ダッカジェットの機体の組み立て

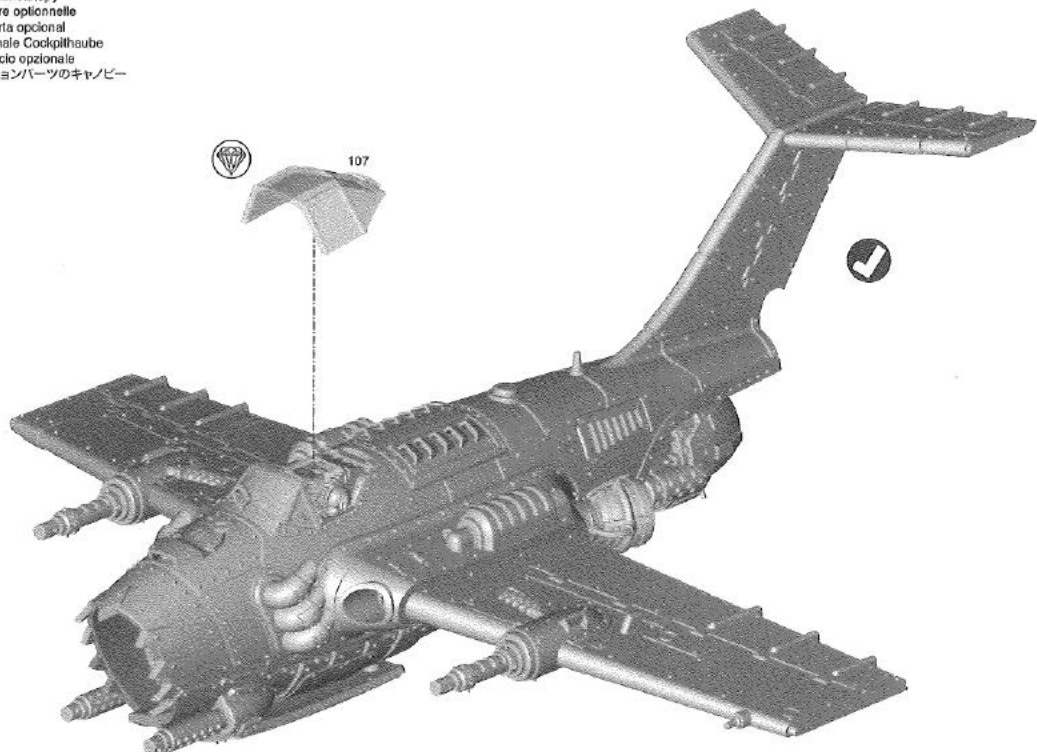


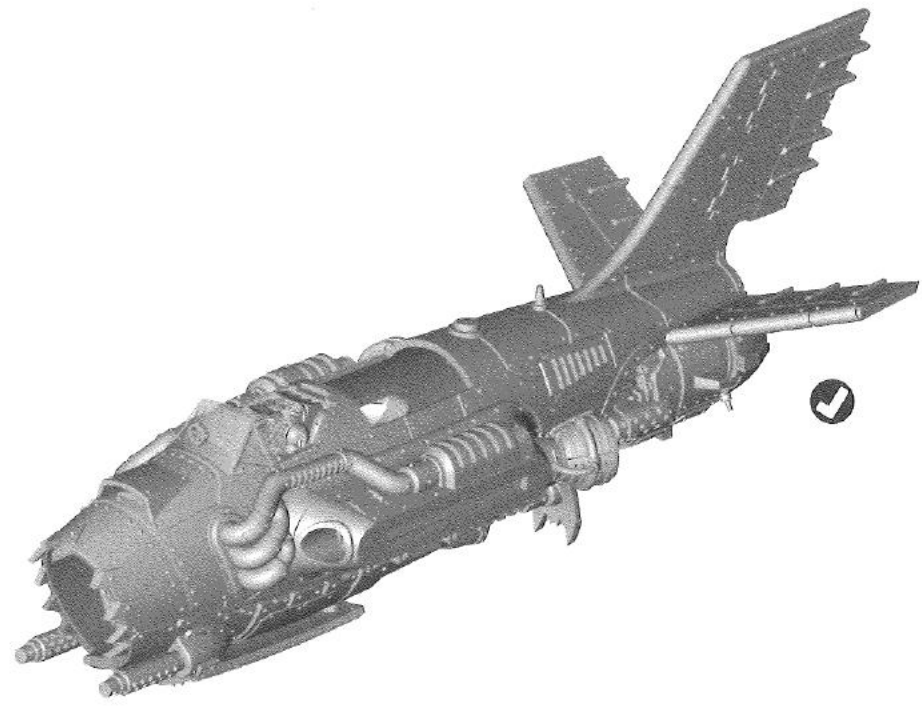
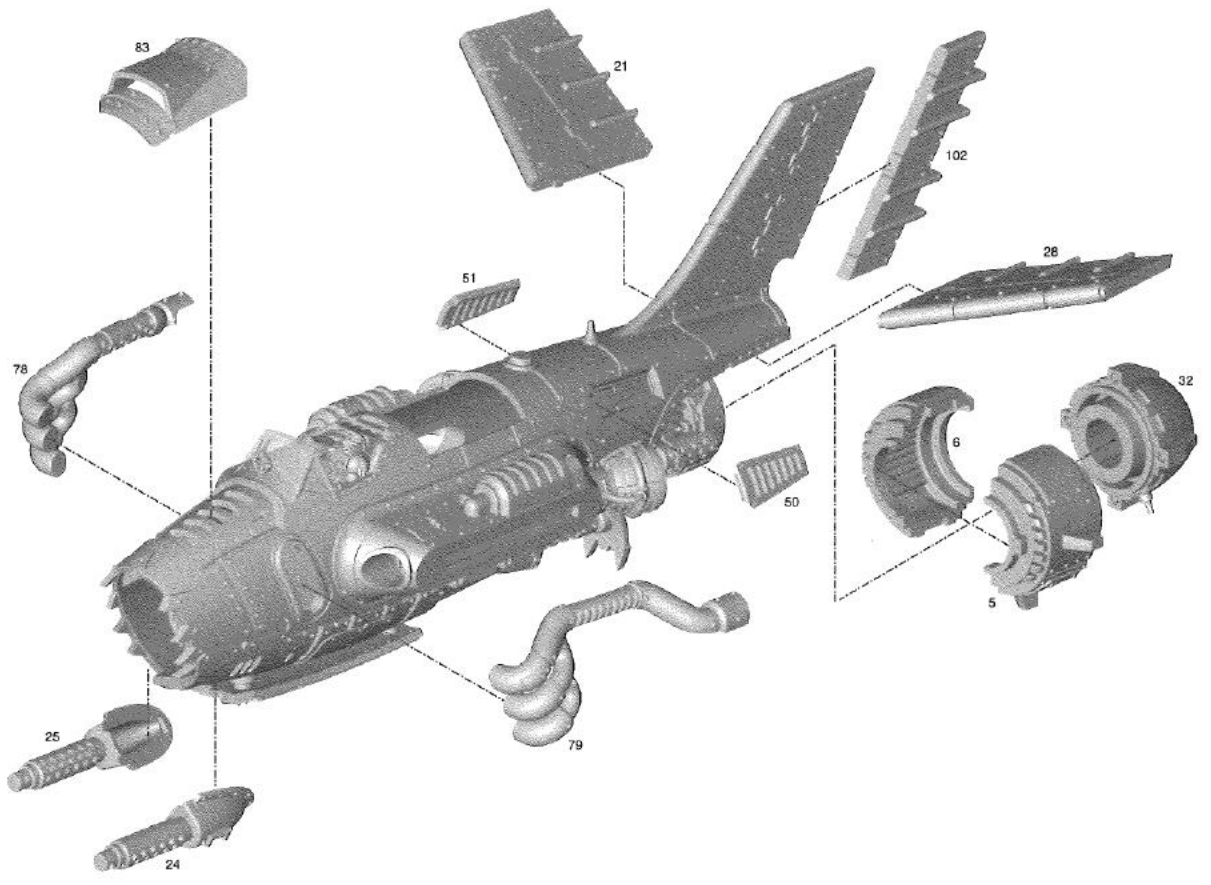
2

DARKAJET WINGS ASSEMBLY • ASSEMBLAGE DES AILES DU DARKAJET • MONTAJE DE LAS ALAS DEL DARKAJET  
 ZUSAMMENBAU DER DARKAJET-FLÜGEL • ASSEMBLAGGIO DELLE ALI DELLO ZMITRAGLIA VOLANTE • ダッカジェットの翼の組み立て

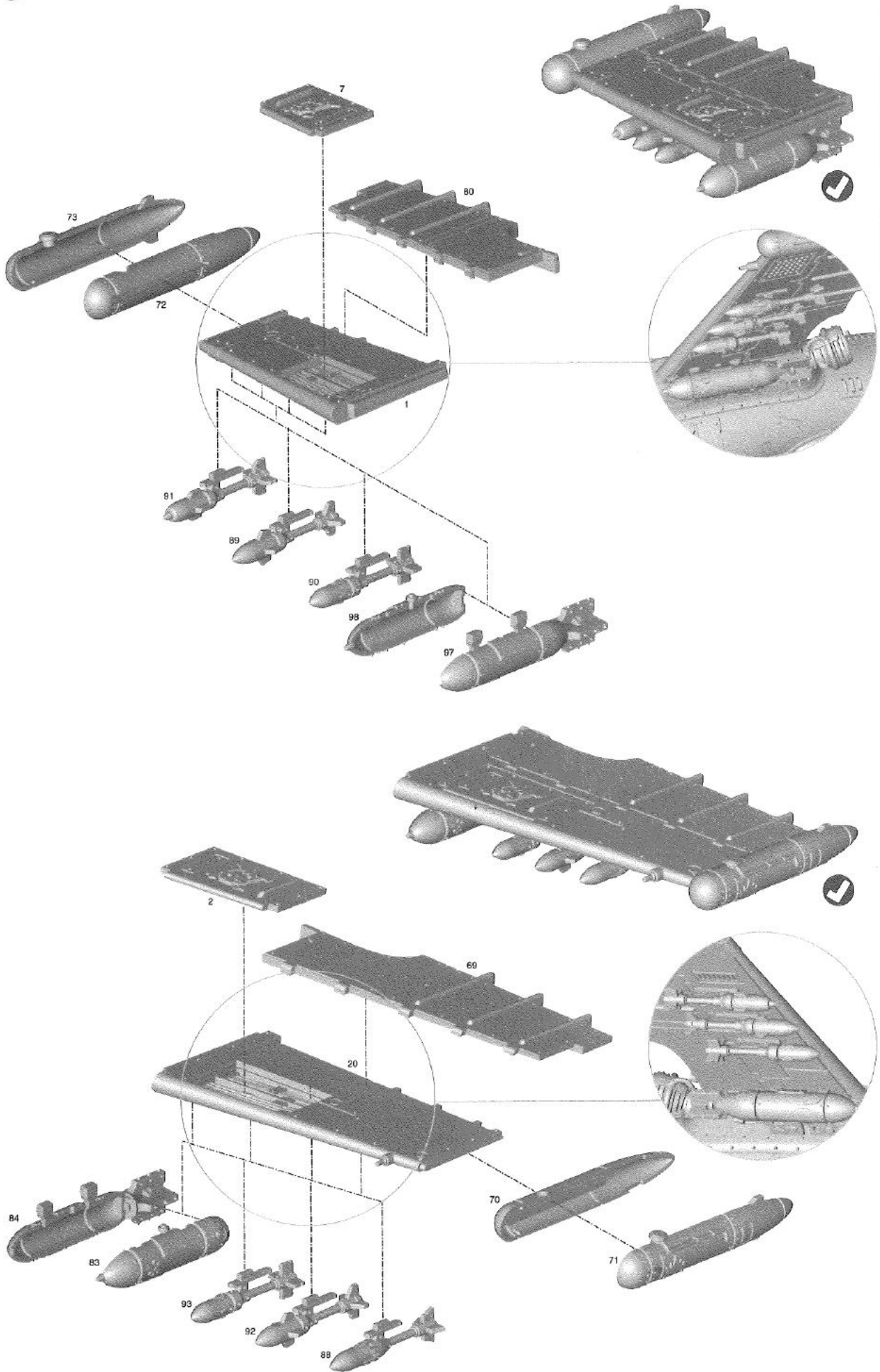


Optional canopy  
 Verrière optionnelle  
 Cubierta opcional  
 Opzionale Cockpithaube  
 Tettuccio opzionale  
 オプションパーツのキャノピー



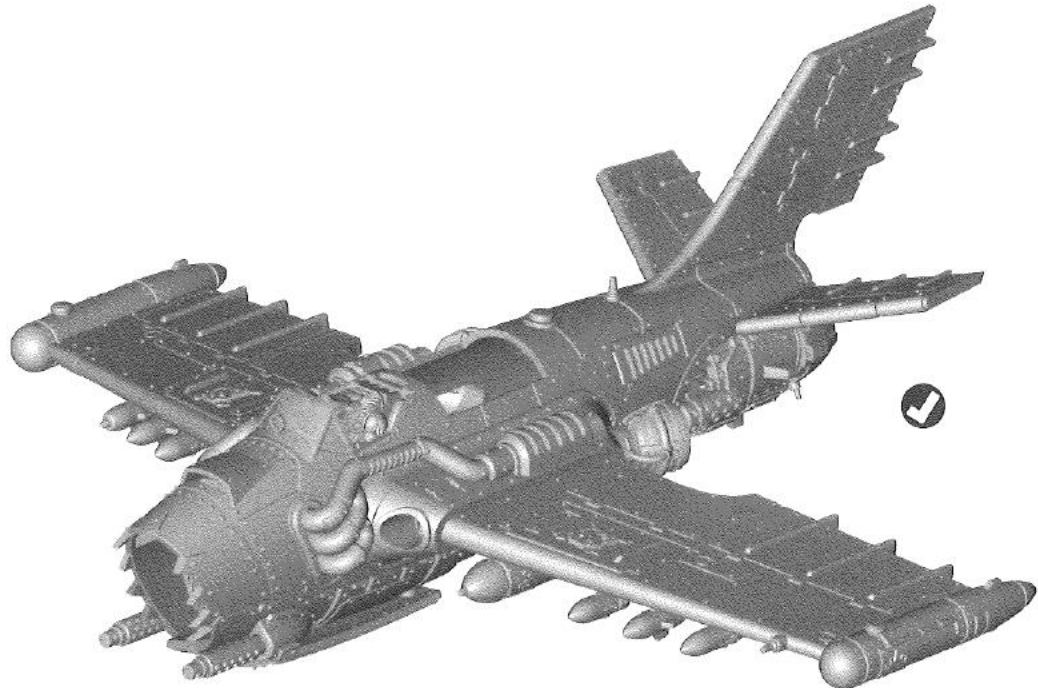
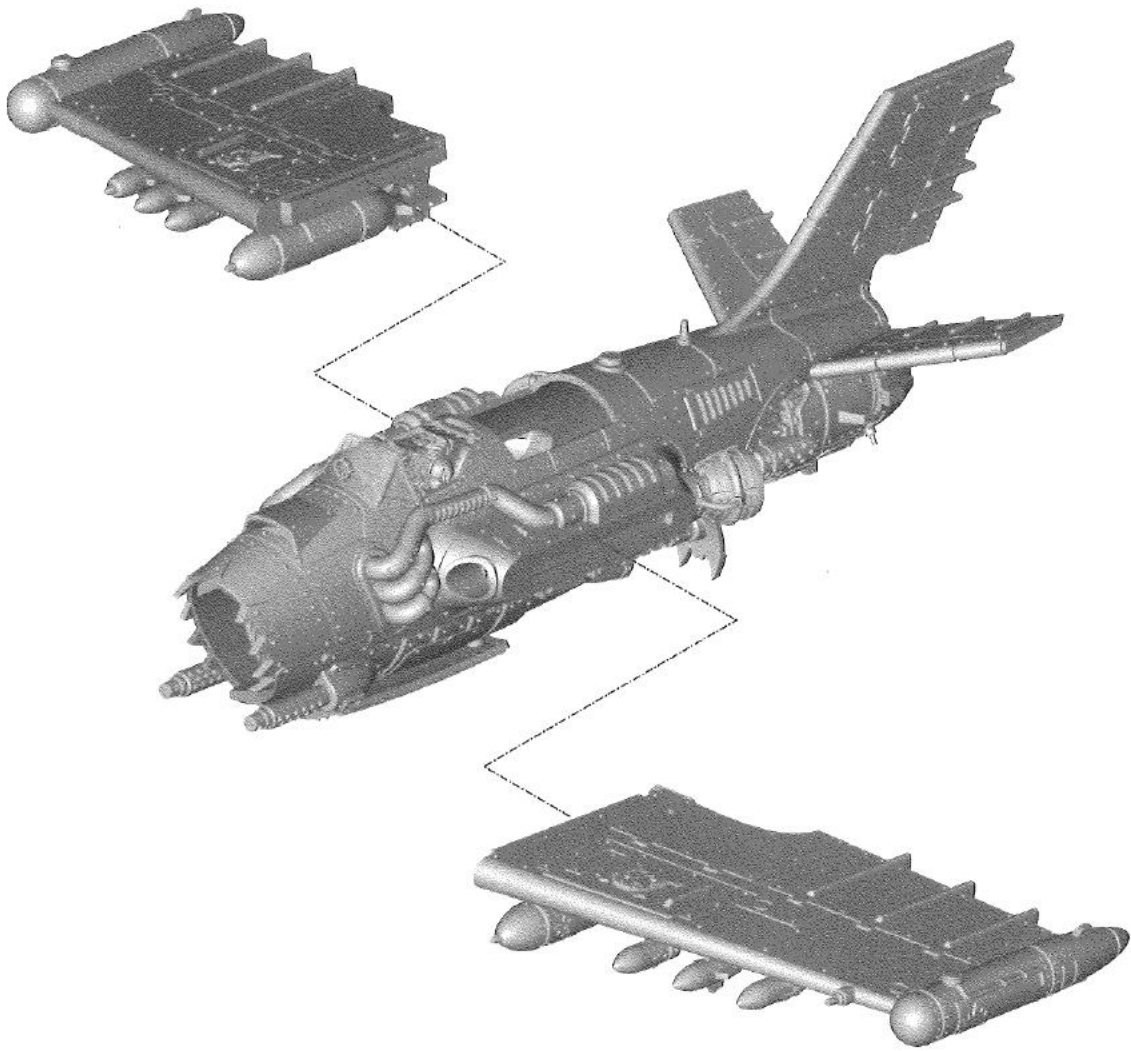






5

BURMA-BOMBER WINGS TO FUSELAGE ASSEMBLY • ASSEMBLAGE DU COCKPIT AU FUSELAGE DU KRAMA-BOMBA • MONTAJE DE LAS ALAS DEL BOMBADERO-BCHICHARRADOR AL FUSELAJE  
ZUSAMMENBAU DER FLÜGEL UND DES RUMPFS DES BREHNA-BOMBAS • ASSEMBLAGGIO DELLE ALI ALLA FUSOLIERA DEL BOMBARDIERE ZPARAFIANTAK  
バーナ・ボマーの翼と機体の組み立て

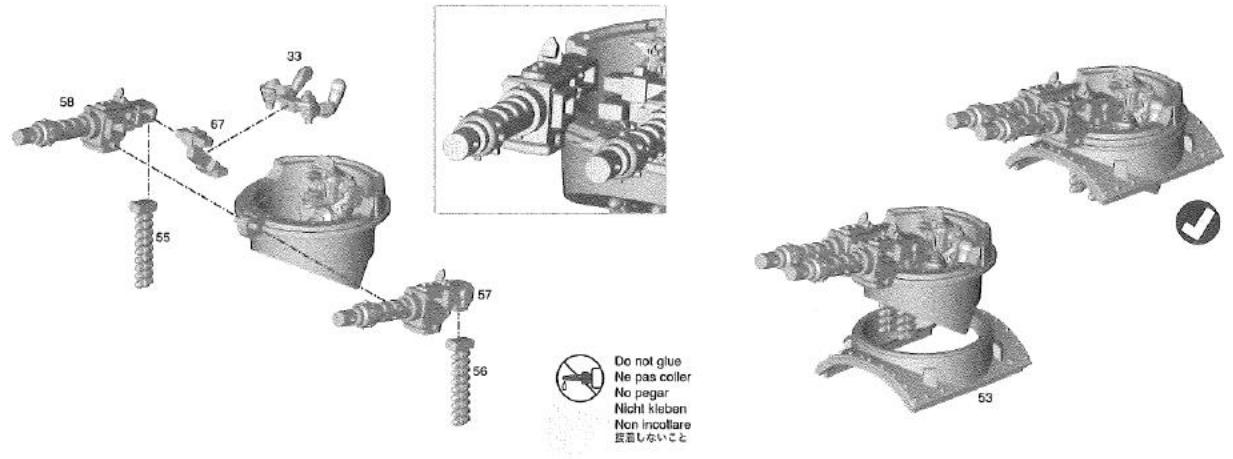
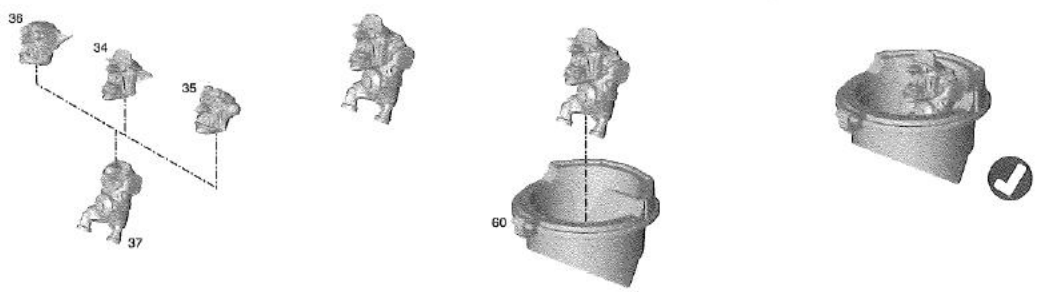


6

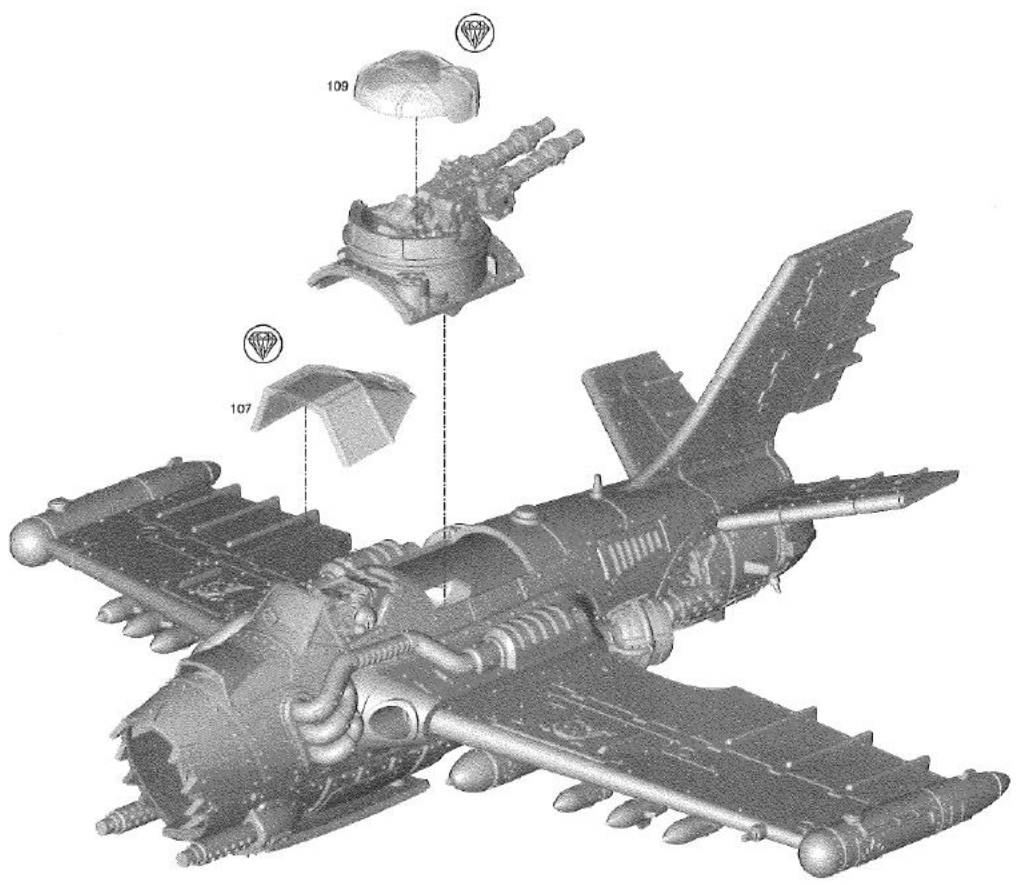
**TURRET GUNNER ASSEMBLY • ASSEMBLAGE DU MITRAILLEUR DE TOURELLE**  
**MONTAJE DEL ARTILLERO A LA TORRETA • ZUSAMMENBAU DES TURMSCHÜTZEN**  
**ASSEMBLAGGIO DELL'ARTIGLIERE IN TORRETTA • 砲塔とガンナーの組み立て**



We suggest to paint the gunner and the turret before assembly.  
 Nous vous conseillons de peindre le mitrailleur et la tourelle avant assemblage.  
 Te sugerimos que pintes el artillero y la torreta antes del montaje.  
 Wir empfehlen, den Schützen und den Turm zu diesem Zeitpunkt zu bemalen.  
 Ti consigliamo di dipingere l'artigliere e la torretta prima dell'assemblaggio.  
 組み立て前にガンナーと砲塔をペイントしておくのがおすすめです。

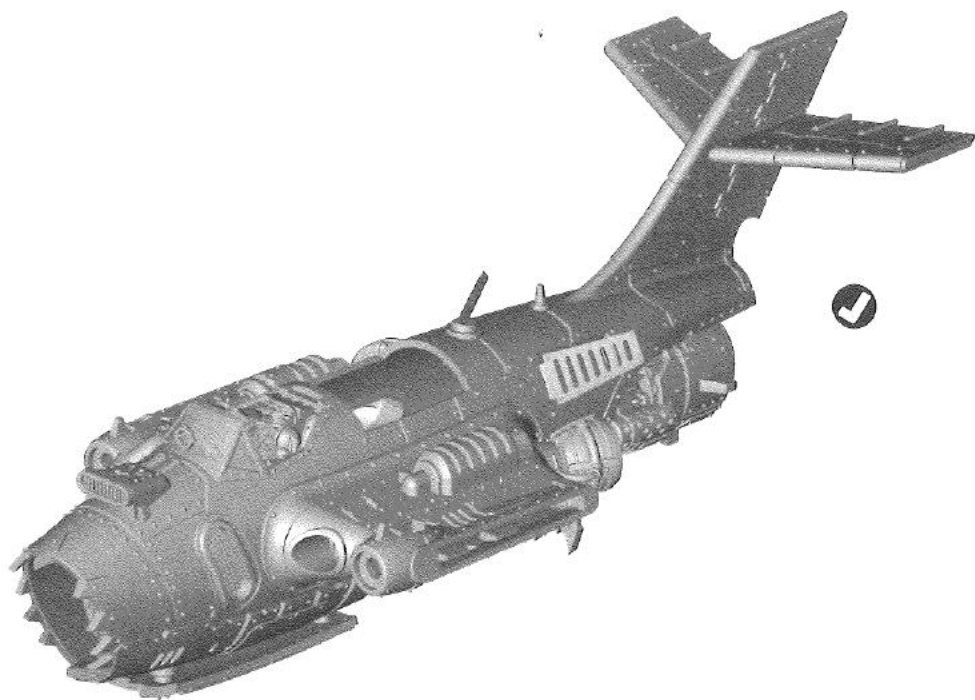
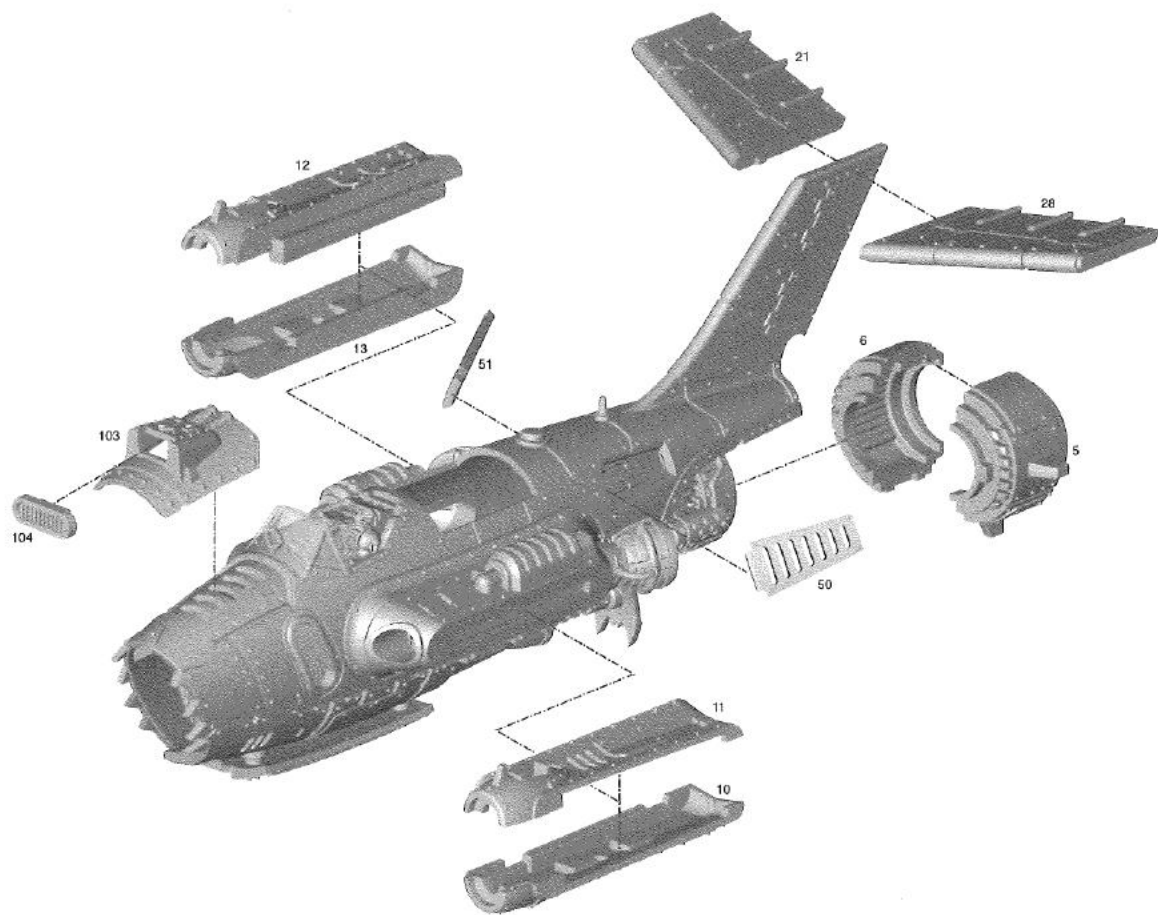


Do not glue  
 Ne pas coller  
 No pegar  
 Nicht kleben  
 Non incollare  
 接着しないこと



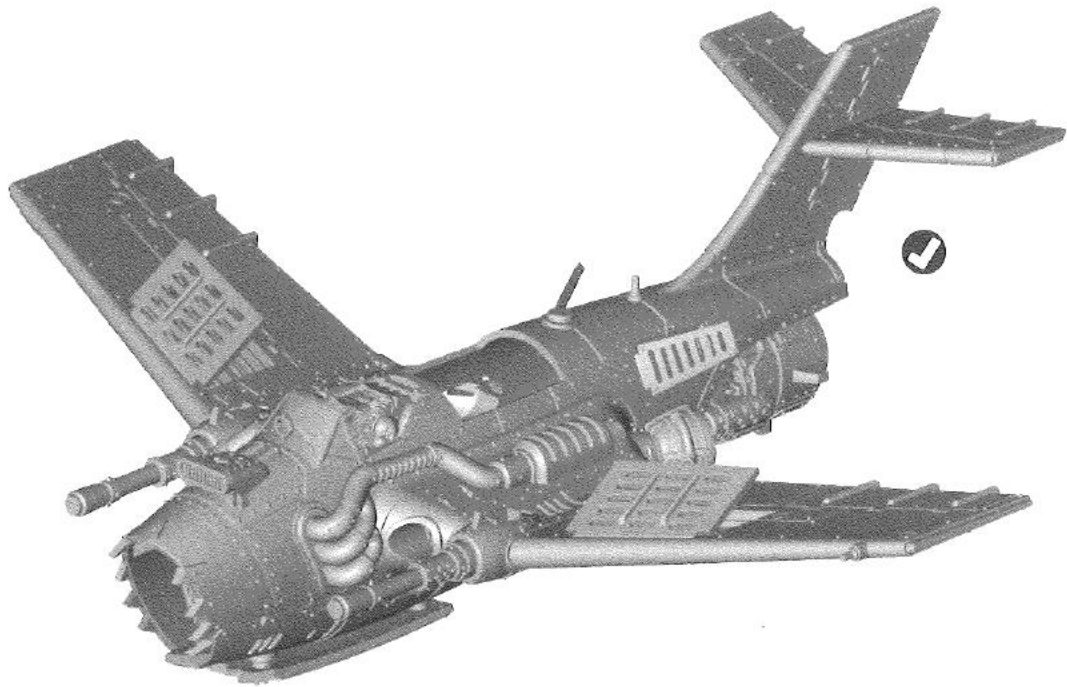
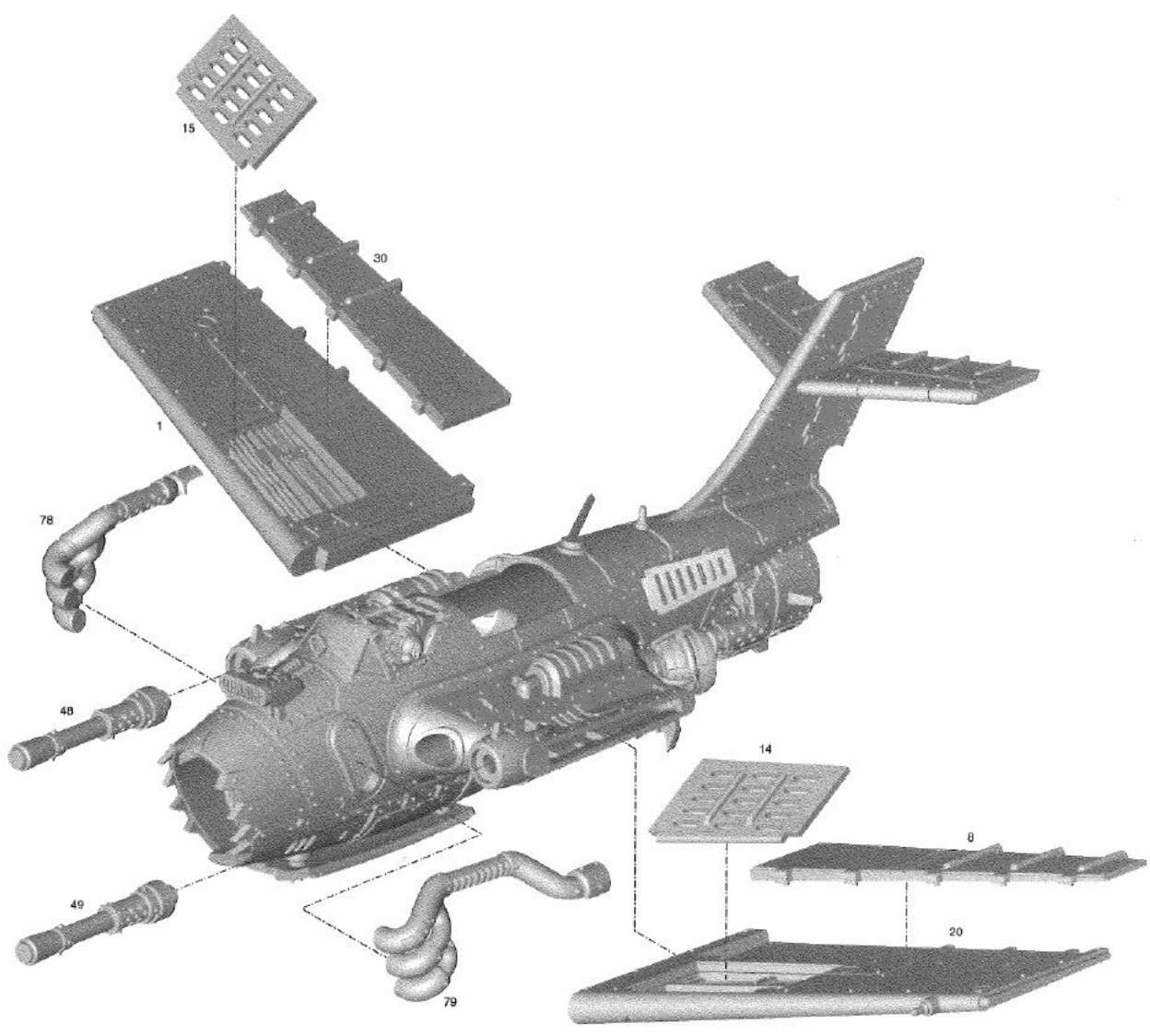
7

BLITZA-BOMBER FUSELAGE ASSEMBLY • ASSEMBLAGE DU FUSELAGE DU BLITZA-BOMBA • MONTAGE DEL FUSELAJE DEL BOMBARDERO-DAYME  
ZUSAMMENBAU DES RUMPFS DES BLITZA-BOMBAS • ASSEMBLAGGIO DELLA FUSGLIERA DEL BOMBARDIERE D'AZZALTO • プリッツァ・ボマーの機体の組み立て



8

BLITZA-BOMBER WINGS ASSEMBLY • ASSEMBLAGE DES AILES DU BLITZA-BOMBER • MONTAJE DE LAS ALAS DEL BOMBARDERO-DATANE  
ZUSAMMENBAU DER FLÜGEL DES BLITZA-BOMBERS • ASSEMBLAGGIO DELLE ALI DEL BOMBARDIERE D'AZZALTO • ブリッツァ・ボマーの翼の組み立て



9

**BLITZA-BOMBER TURRET ASSEMBLY • ASSEMBLAGE DE LA TOURELLE DU BLITZA-BOMBA**  
**MONTAJE DE LA TORRETA DEL BOMBADERO-ATAKANE • ZUSAMMENBAU DES TURMES DES BLITZA-BOMBAS**  
**ASSEMBLAGGIO DELLA TORRETTA DEL BOMBARDIERE D'AZZALTO • ブリッツァ・ボマーの砲塔の組み立て**

**!** We suggest to paint the gunner at this stage.  
 Vous vous conseillons de peindre le mitrailleur à cette étape.  
 Te sugerimos que en este paso pintes al artillero.  
 Wir empfehlen, den Schützen zu diesem Zeitpunkt zu bemalen.  
 Ti consigliamo di dipingere l'artigliere in questa fase.  
 このステップでガンナーをペイントしておくのがおすすめです。



**!** We suggest to paint the interior before gluing in the gunner.  
 Nous vous conseillons de peindre l'intérieur avant d'y coller le mitrailleur.  
 Te sugerimos que pintes el interior antes de pegar al artillero.  
 Wir empfehlen, den Innenbereich zu bemalen, bevor der Schütze hineingeklebt wird.  
 Ti consigliamo di dipingere l'interno prima di incollare l'artigliere.  
 ガンナーを装着する前に内部をペイントしておくのがおすすめです。

