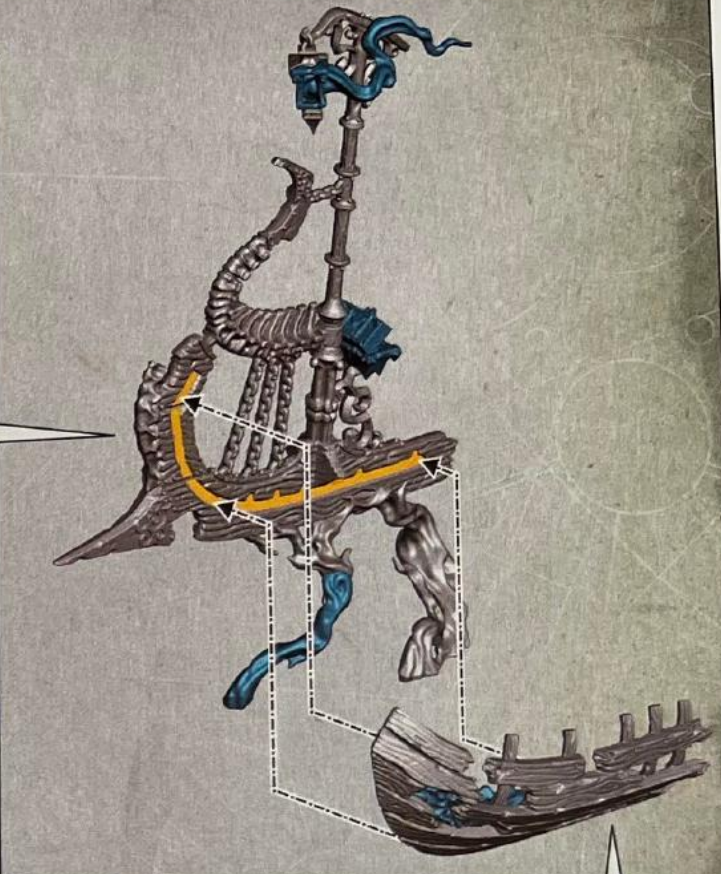
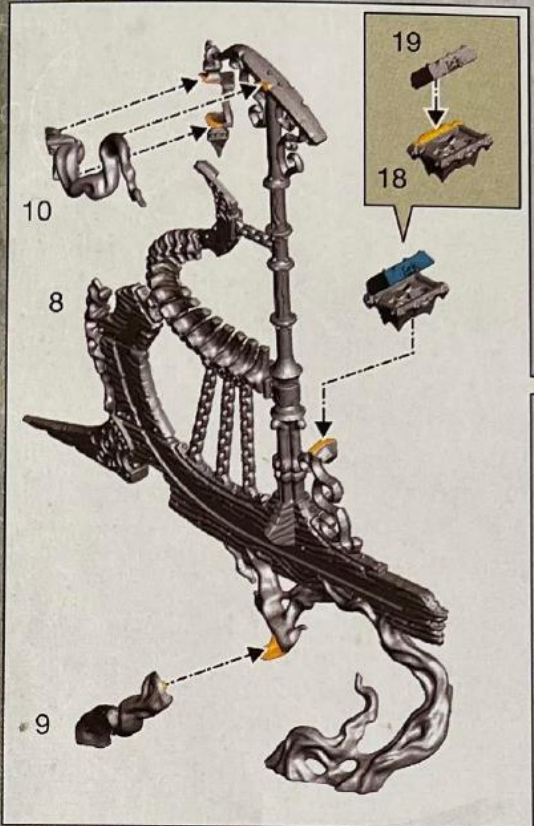




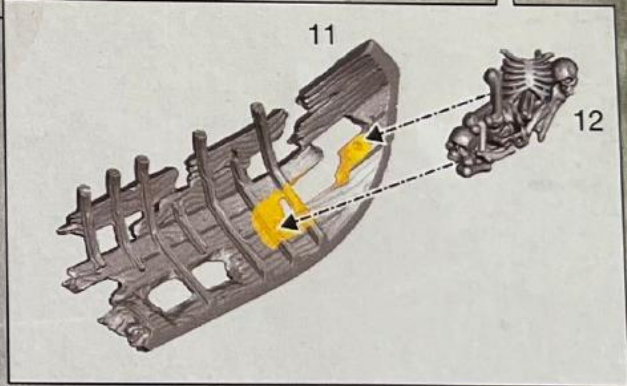
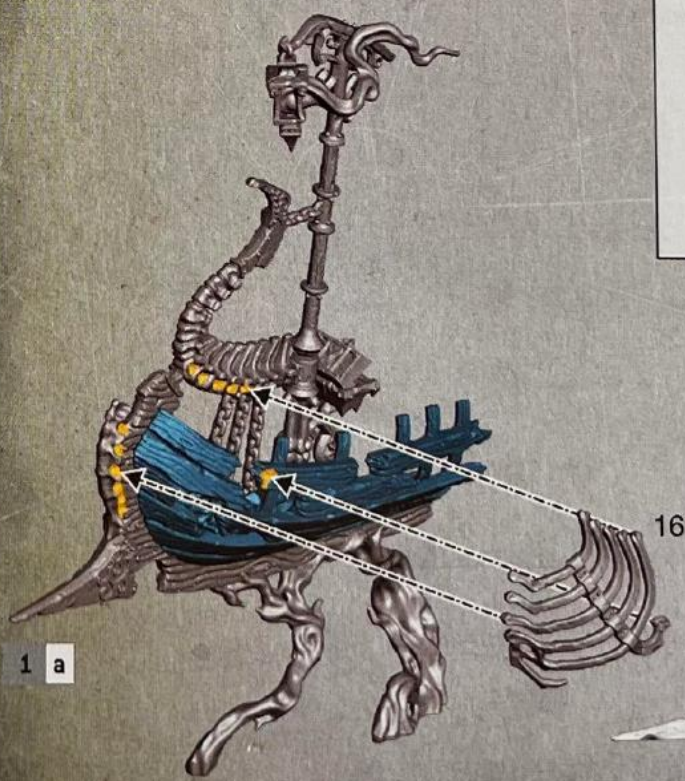
Free Downloads of Build Instructions,
Assembly Booklets & How To Guides

BuildInstructions.com

1 a

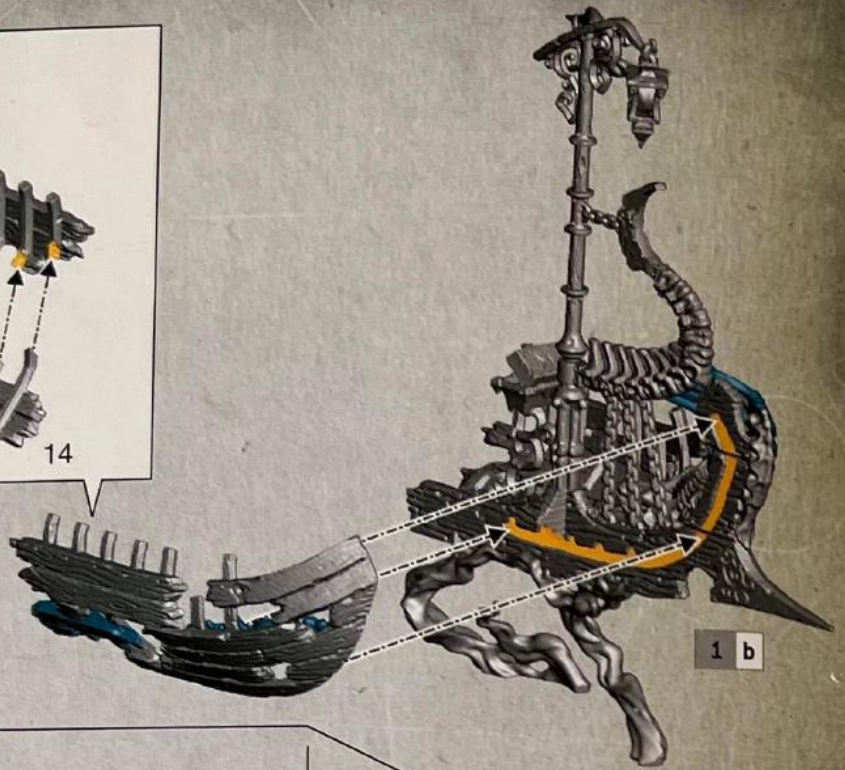
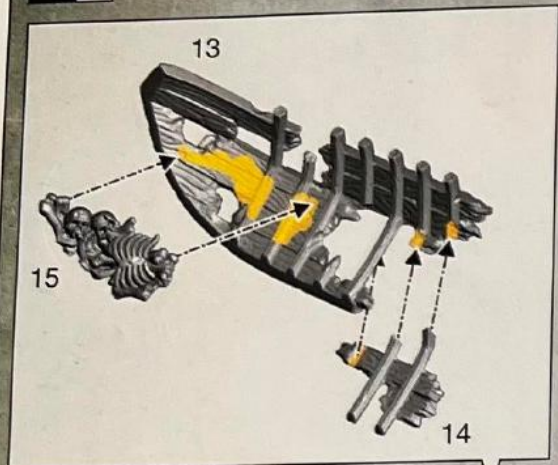


1 b



1 a

1 c



1 b

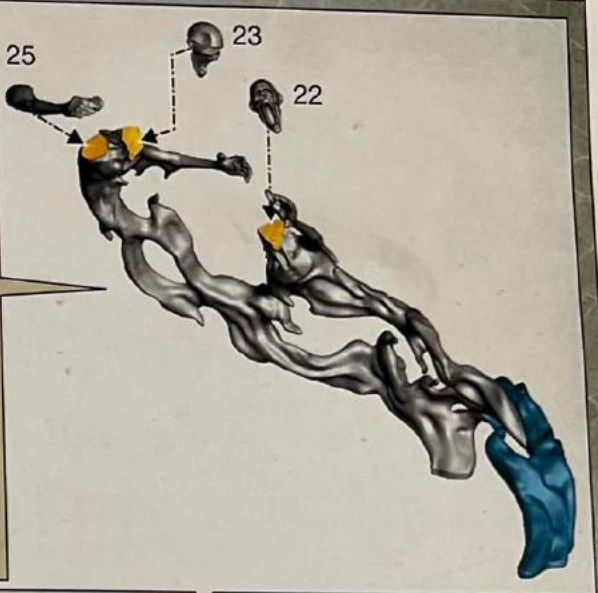
1 d



1 c



20

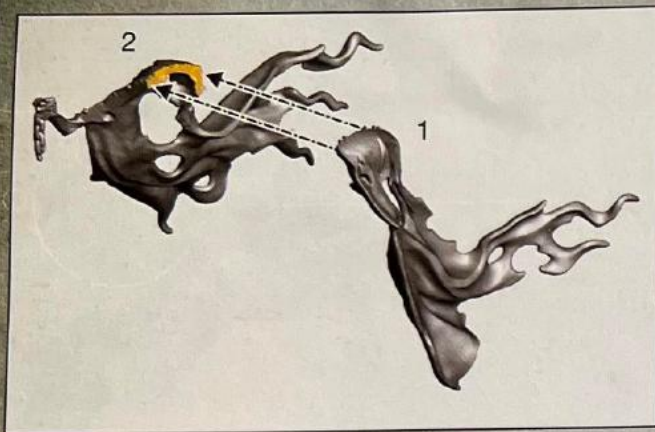


1 e



80mm

2 a



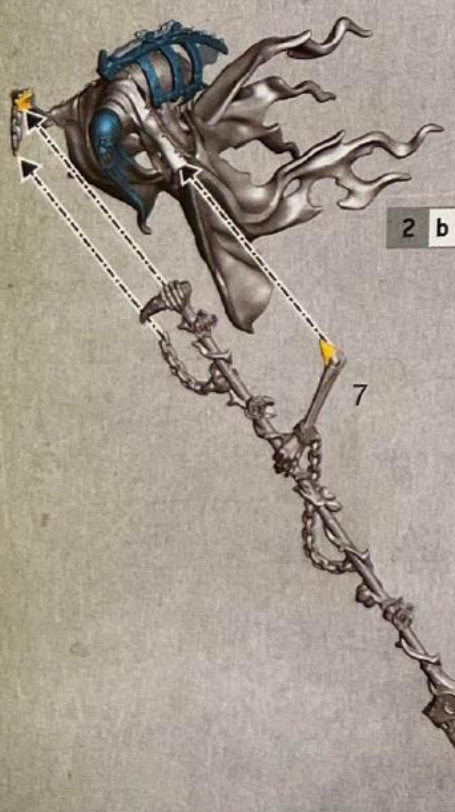
2 b



2 a



2 c



2 b



3



2



1





- Dry fit stage before gluing
- Tester avant de coller
- Comprobar el encaje antes de pegar
- Positionierung erst ohne Klebstoff ausprobieren
- Prova a secco prima di incollare
- 接着前にぴったり合わせるこ
- 粘接前的假组阶段



- Paint before assembly
- Peindre avant assemblage
- Pintar antes del montaje
- Erst bemalen, dann zusammenbauen
- Dipingi prima dell'assemblaggio
- 組み立て前にペイントすること
- 组装前涂装



- Stage complete
- Etape terminée
- Paso completado
- Schritt abgeschlossen
- Fase completa
- このステージの完成
- 完成



ENG More painting guides can be found on citadelcolour.com

FRE D'autres guides de peinture sont disponibles sur citadelcolour.com

ESP Encontrarás más guías de pintura en citadelcolour.com

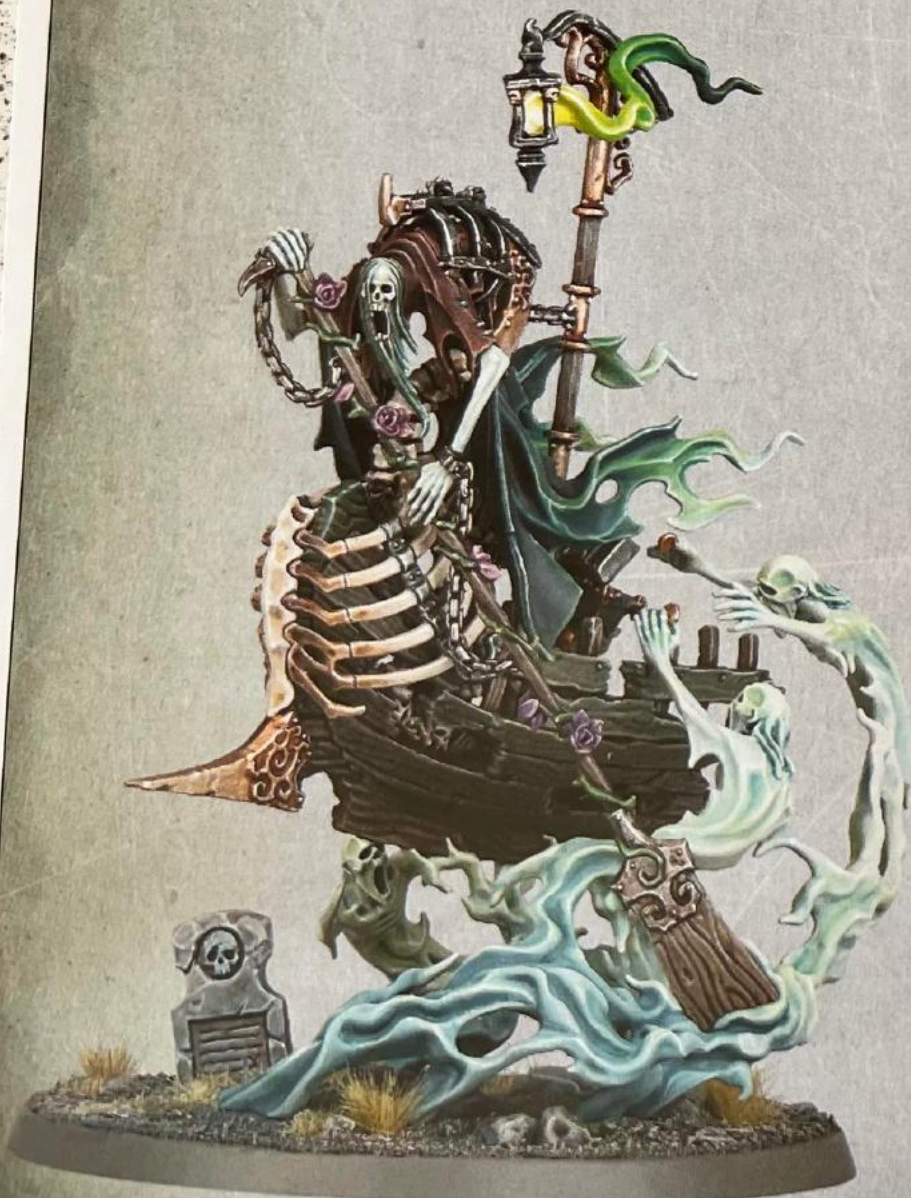
GER Weitere Bemalanleitungen auf citadelcolour.com

ITA Puoi trovare altre guide alla pittura su citadelcolour.com

日本語 citadelcolour.comには他にも様々なペイントガイドが掲載されている。

中文 更多涂装指南请至 citadelcolour.com

**CITADEL
 COLOUR**



ENG Used alongside the core rules found on warhammer.com, the essential rules below will get your new unit on the battlefield. For the full rules for this unit, see the battletome relevant to your army.

FRE Utilisées avec les règles de base de warhammer.com, les règles essentielles ci-dessous vous permettront de jouer votre nouvelle unité sur le champ de bataille. Pour les règles complètes de cette unité, référez-vous au tome de bataille correspondant à votre armée.

ESP Si las usas junto con las reglas básicas que encontrarás en warhammer.com, las reglas esenciales a continuación servirán para desplegar a tu nueva unidad sobre el campo de batalla. Si quieres consultar las reglas completas, necesitarás el tomo de batalla correspondiente a tu ejército.

GER Wenn du die Regeln unten verwendest, kannst du deine Einheit direkt auf das Schlachtfeld führen. Die vollständigen Regeln für diese Einheit findest du im entsprechenden Battletome für deine Armee.

ITA Usate assieme alle regole base che puoi trovare su warhammer.com, le regole essenziali in basso ti aiuteranno a portare sul campo di battaglia la tua nuova unità. Per le regole complete di questa unità, consulta il tomo da guerra corrispondente alla tua armata.

日本語 下の基本ルールを、warhammer.comに掲載されているコアルールと一緒に使用することで、この新ユニットを戦場で使用することが可能である。このユニットの完全版ルールは、対応するバトルトーム書籍に掲載されている。

中文 在战场上如何使用该新单位请参考以下基本规则及warhammer.com上的核心规则。该单位的完整规则请参阅与您的军队相对应的战斗宝典。



AWLRACH THE DROWNER

AWLRACH LE NAUFRAGEUR • AWLRACH EL AHOGADOR
AWLRACH DER ERSÄUFER • AWLRACH L'ANNEGATORE

“溺れし者”アウラック・溺亡者奥瑞奇

1	3"	4	3+	3+	-2	D3



ICON KEY • LÉGENDE DES ICÔNES • CLAVE DE ICONOS • BEDEUTUNG DER SYMBOLE • LEGENDA DELLE ICONE • アイコン説明・図例

ENG	Move	Save	Wounds	Bravery	Missile Weapon	Melee Weapon	Range	Attacks	To Hit	To Wound	Rend	Damage
FRE	Mouvement	Sauvegarde	Blessures	Bravoure	Armes à Projectiles	Armes de Mêlée	Portée	Attaques	Toucher	Blesser	Perf.	Dégâts
ESP	Mov.	Salvación	Heridas	Coraje	Armas a distancia	Armas de combate	Alcance	Ataques	Impactar	Herir	Perforar	Daño
GER	Bewegung	Schutz	Wunden	Mut	Fernkampf-waffen	Nahkampf-waffen	Reichw.	Attacken	Treffen	Verwunden	Wucht	Schaden
ITA	Mov.	Salvezza	Ferite	Coraggio	Armi da tiro	Armi da mischia	Gittata	Attacchi	Per Colpire	Per Ferire	Impatto	Danni
日本語	移動力	防御力	負傷 限界値	勇猛度	射撃武器	接近戦武器	射程	攻撃回数	ヒット 成功値	ウーンズ 成功値	貫通値	ダメージ量
中文	移动	防御	伤害	勇气	远程武器	近战武器	射程	攻击	命中	致伤	穿甲	伤害



WARHAMMER.COM

Games Workshop Limited, Willow Road,
Nottingham, NG7 2WS, UK

© Copyright Games Workshop Limited 2022.

