



Free Downloads of Build Instructions,
Assembly Booklets & How To Guides

BuildInstructions.com



WINGED NAZGÛL

NAZGÛL SUR OMBRE AILÉE NAZGÛL EN BESTIA ALADA

NAZGÛL AUF GEFLÜGELTEM SCHATTEN

NAZGÛL VOLANTE 翼をもつナズグル

READ BEFORE ASSEMBLY

Before assembling your model kit, read through these instructions carefully. To assemble this kit you will need Plastic Adhesive. A pair of clippers or a sharp modelling knife is required for removing parts from the plastic sprue. Plastic mould lines and injection markings can be removed with the modelling knife.

Citadel Plastic Cutters

Plastic Cutters are ideal for removing components from plastic frames and trimming components. The cutter blades have a slim profile that tapers to 1mm for greater accuracy. Games Workshop does not recommend this product for use by children under the age of 16 without adult supervision.

Citadel Hobby Knife

The Hobby Knife is designed for cutting and cleaning components. The ergonomic rubber handle gives great control and has been designed to be used in key modelling positions. The knife comes with 12 spare blades to give your tool a long life and ensure you keep it sharp. Games Workshop does not recommend this product for use by children under the age of 18 without adult supervision. Remember to always cut away from your body and fingers.

Citadel Plastic Glue

This glue is perfect for assembling plastic Citadel Miniatures. Plastic Glue is not suitable for use on metal miniatures and should be used in a well ventilated area. Games Workshop does not recommend this product for use by children under the age of 16 without adult supervision. Ensure that the instructions on the glue packaging are followed.

À LIRE AVANT ASSEMBLAGE

Avant d'assembler votre kit, lisez attentivement ces instructions. Vous aurez besoin de colle plastique pour assembler ce kit. Une paire de pinces coupantes ou un couteau de modélisme vous sera nécessaire pour ôter les éléments de leur grappe plastique. Le couteau de modélisme vous servira également à supprimer les marques d'injection et les lignes de moulage.

Pincas Coupantes pour Plastique Citadel

Les pincas coupantes sont idéales pour ôter les éléments de leur grappe plastique ainsi que pour les ébarber. Leurs mâchoires biseautées s'étrécissent jusqu'à une largeur d'1mm pour une découpe précise. Games Workshop déconseille l'utilisation de cet outil chez les enfants de moins de 16 ans sans la surveillance d'un adulte.

Couteau de Modélisme Citadel

Le Couteau de Modélisme est conçu pour découper et ébarber les éléments. Son manche ergonomique recouvert de latex assure un grand contrôle de vos gestes et a été prévu pour accommoder les positions de découpes les plus communes. Il est fourni avec 12 lames de rechange pour une longévité optimale, lesquelles vous garantiront un outil toujours affûté. Games Workshop déconseille l'utilisation de cet outil chez les enfants de moins de 18 ans sans la surveillance d'un adulte. Effectuez toujours vos découpes dans le sens opposé à vos doigts et à votre corps.

Colle Plastique Citadel

Cette colle est parfaite pour assembler les figurines plastiques Citadel. La colle plastique ne convient toutefois pas aux éléments en métal et doit toujours être utilisée dans une pièce bien ventilée. Games Workshop déconseille l'utilisation de ce matériau chez les enfants de moins de 16 ans sans la surveillance d'un adulte. Respectez les précautions d'emploi.

LEER ANTES DE MONTAR

Lee atentamente estas instrucciones antes de empezar a montar esta miniatura. Necesitarás un adhesivo de plástico para montar esta miniatura. Para separar las piezas de la matriz necesitarás unas tenacillas o una cuchilla de modelismo. Las marcas y líneas de molde pueden retirarse con ayuda de una cuchilla de modelismo.

Tenacillas de plástico Citadel

Las Tenacillas de plástico son ideales para separar los componentes de las matrices de plástico y recortar los componentes. Las hojas de corte tienen un perfil de 1mm que permite una gran precisión. Games Workshop no recomienda que niños menores de 16 años las utilicen sin supervisión de un adulto.

Cuchilla de modelismo Citadel

La Cuchilla de modelismo está diseñada para cortar y pulir componentes. Su mango de goma ergonómico ofrece un gran control y se ha diseñado para facilitar las tareas de modelismo más importantes. La cuchilla incluye 12 hojas de recambio que le aseguran a esta herramienta una larga vida útil y un perfil siempre afilado. Games Workshop no recomienda que niños menores de 18 años la utilicen sin supervisión de un adulto. Asegúrate de cortar siempre en dirección contraria a tu cuerpo y dedos.

Pegamento de plástico Citadel

Este pegamento es perfecto para montar miniaturas Citadel de plástico. El pegamento de plástico no sirve para las miniaturas de metal, y debe utilizarse en un espacio bien ventilado. Games Workshop no recomienda que niños menores de 16 años lo utilicen sin supervisión de un adulto. Asegúrate de seguir las instrucciones del empaquetado del pegamento.

BITTE VOR DEM ZUSAMMENBAU LESEN

Bitte lies dir diese Anweisungen sorgfältig durch, bevor du mit dem Zusammenbau beginnst. Für den Zusammenbau dieses Bausatzes benötigst du Kunststoffkleber. Die Einzelteile lassen sich am besten mit einem Kunststoffschneider oder einem scharfen Bastelmesser aus den Gussrahmen entfernen. Auch für die Beseitigung von Ausresten und -graten empfehlen wir ein Bastelmesser.

Citadel-Kunststoffschneider

Kunststoffschneider eignen sich ideal für das Entfernen von Einzelteilen aus Kunststoff-Gussrahmen und das anschließende Säubern der Teile. Das Klingprofil verdrünnt sich auf 1 mm, was große Schneidegenauigkeit garantiert. Games Workshop empfiehlt die Verwendung dieses Produkts für Kinder unter 16 Jahren nicht ohne Aufsicht eines Erwachsenen.

Citadel-Bastelmesser

Das Bastelmesser dient dazu, Einzelteile zu schneiden und zu säubern. Der ergonomische Gummigriff garantiert eine sichere Handhabung und wurde für komplexe Modellbauarbeiten entwickelt. Für eine lange Haltbarkeit und dauerhafte Schärfe wird das Messer mit 12 Ersatzklingen geliefert. Games Workshop empfiehlt die Verwendung dieses Produkts für Kinder unter 18 Jahren nicht ohne Aufsicht eines Erwachsenen. Denk daran, immer von Körper und Fingern weg zu schneiden.

Citadel-Kunststoffkleber

Dieser Klebstoff wurde für das Zusammenkleben von Citadel-Miniaturen entworfen. Er eignet sich nicht für Metall-Miniaturen und sollte nur in gut belüfteten Räumen verwendet werden. Games Workshop empfiehlt die Verwendung dieses Produkts für Kinder unter 16 Jahren nicht ohne Aufsicht eines Erwachsenen. Bitte lies und befolge die Anweisungen auf der Verpackung des Klebstoffs.

LEGGERE PRIMA DI ASSEMBLARE

Leggi attentamente queste istruzioni prima di assemblare il kit. Per assemblare questi modelli hai bisogno della colla per plastica. È necessario usare un paio di tronchesine o una taglierina da modellismo affilata per rimuovere i componenti dallo sprue di plastica. Le linee e gli sfoghi di fusione possono essere rimossi usando la taglierina da modellismo.

Tronchesine Citadel

Le tronchesine sono perfette per rimuovere i componenti dagli sprue di plastica e per ripulirli. Le sue lame hanno un profilo sottile che si restringe fino ad 1mm per una maggiore precisione. Games Workshop consiglia l'utilizzo di questo prodotto da parte dei minori di 16 anni senza la supervisione di un adulto.

Taglierina da modellismo Citadel

La taglierina da modellismo è pensata per tagliare e pulire i componenti. Il manico ergonomico di gomma ti permette di avere maggiore controllo ed è stato progettato per usarla in posizioni modellistiche chiave. La taglierina è corredata di 12 lame di scorta per rendere l'attrezzo di lunga durata e assicurare che sia sempre affilato. Games Workshop consiglia l'utilizzo di questo prodotto da parte dei minori di 18 anni senza la supervisione di un adulto. Ricorda di tagliare sempre in direzione opposta al corpo e alle dita.

Colla per plastica Citadel

Questa colla è perfetta per assemblare le miniature di plastica Citadel. La colla per plastica non è adatta ad incollare i modelli di metallo e deve essere usata in un ambiente ben ventilato. Games Workshop consiglia l'utilizzo di questo prodotto da parte dei minori di 16 anni senza la supervisione di un adulto. Accertati di seguire le istruzioni presenti sulla confezione.

組み立て前に読むこと。

ミニチュアを組み立てる前に、この組み立て解説書をよく読んでくれ。このミニチュアを組み立てるには、プラ用セメントが必要だ。ランナーからパーツを切り離すにはニッパーかホビーナイフを使ってくれ。パーツを切り離したところに残る部分(ゲート跡)やパーティングラインは、ホビーナイフをそくように当てればキレイになるぞ。

シタデル・ニッパー

ニッパーとは、プラパーツをランナーから切り離したり、ゲート跡をキレイにするうえで役立つツールだ。スリムなデザインと急傾斜のブレードを持つシタデル・ニッパーは、精密な切り離し作業に最適である。君が16才未満なら、保護者による監督のもとで使うこと。

シタデル・ホビーナイフ

ホビーナイフは、パーツの切り離しとクリーニングで活躍する。シタデル・ホビーナイフは、人間工学にのっとった特製グリップのおかげで、使いやすく、疲れにくい。12枚のスペア刃もセットされているので、いつでも切れ味バツグンだ。君が16才未満の場合、保護者による監督のもとで使うこと。ナイフでパーツを切る時は、刃が自分の側を向かないように注意。

シタデル・プラ用セメント

プラ製シタデルミニチュアを組み立てるために特別に開発された、最高品質のプラ用接着剤だ。なお、メタルパーツを接着することはできないので注意。取扱説明をよく読み、換気のよい場所で、正しく使うこと。君が16才未満なら、保護者による監督のもとで使うこと。



Special instructions - please read!
Instructions particulières - lisez attentivement!
Instrucciones especiales - ¡léelas, por favor!
Besondere Anweisungen - bitte lesen!
Istruzioni speciali: leggere attentamente!
重要! : 必ず読むこと!



Do not glue
Ne pas coller
No pegar
Nicht kleben
Non incollare
接着しないこと



Cut here
Coupez ici
Cortar por aquí
Hier schneiden
Taglia qui
ここを切り離す

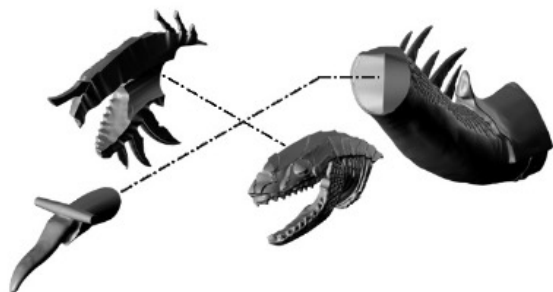


993114660034

1

**CHOOSE THE VARIANT YOU WANT TO BUILD • CHOISISSEZ LA VARIANTE QUE VOUS VOULEZ ASSEMBLER
 ELIGE EL MODELO QUE VAS A MONTAR • WÄHLE DIE VARIANTE, DIE DU BAUEN MÖCHTEST
 SCEGLI LA VARIANTE CHE VUOI COSTRUIRE • 製作したい形式を選んでくれ。**

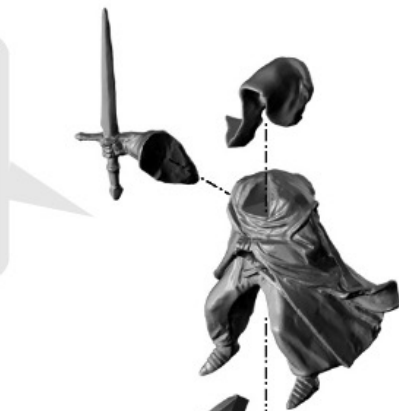
**WITCH-KING ASSEMBLY • ASSEMBLAGE DU ROI-SORCIER • MONTAJE DEL REY BRUJO
 ZUSAMMENBAU DES HEKENKÖNIGS • ASSEMBLAGGIO DEL RE DEGLI STREGONI • アングマールの魔王の組み立て**



**WINGED NAZGÛL ASSEMBLY • ASSEMBLAGE DU NAZGÛL AILÉ • MONTAJE DEL NAZGÛL ALADO
 ZUSAMMENBAU DES NAZGÛL AUF GEFLÜGELTEM SCHATTEN • ASSEMBLAGGIO DEL NAZGÛL VOLANTE • ナズグルの組み立て**



Variant sword and head.
 Variantes d'épée et de tête.
 Cabeza y espada opcionales.
 Alternativen für Schwert und Kopf.
 Varianti della spada e della testa.
 剣と頭部パーツのバリエーション



2**BODY ASSEMBLY • ASSEMBLAGE DU CORPS • MONTAJE DEL CUERPO
ZUSAMMENBAU DES KÖRPERS • ASSEMBLAGGIO DEL CORPO • 胴体の組み立て****!**

Use masking tape to protect the clear flying stand while painting the model.

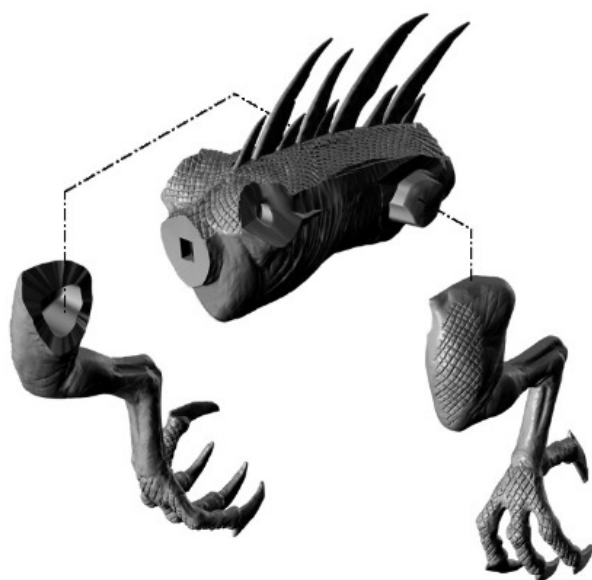
Utiliser du scotch de masquage pour protéger le socle volant pendant que vous peignez la figurine.

Utiliza cinta de carroceros para proteger la base transparente mientras pintas la miniatura.

Verwende Abdeckklebeband, um das durchsichtige Flugbase während der Bemalung des Modells zu schützen.

Usa un nastro per mascheratura per proteggere il supporto trasparente quando dipingi il modello.

ベースの透明パーツにカラーがつかないよう、ミニチュアをペイントしている間は、透明パーツ部分にマスキングテープなどを貼っておこう。

**3****LEG ASSEMBLY • ASSEMBLAGE DES PATTES • MONTAJE DE LAS PIERNAS
ZUSAMMENBAU DER BEINE • ASSEMBLAGGIO DELLE GAMBE • 脚部の組み立て**



4

FINAL ASSEMBLY
ASSEMBLAGE FINAL
MONTAGE FINAL
ABSCHLIESSENDE ZUSAMMENBAU
ASSEMBLAGGIO FINALE
最終組み立て

