



Free Downloads of Build Instructions,
Assembly Booklets & How To Guides

BuildInstructions.com

WARHAMMER

AGE OF SIGMAR



KROXIGOR

KRÖXIGOR • КРОКСИГОР • クロキシゴウル • 巨蜥

READ THIS FIRST • À LIRE EN PRIORITÉ • BITTE BEACHTET • LEE ESTO PRIMERO
LEGGI PRIMA QUESTO • В ПЕРВУЮ ОЧЕРЕДЬ ПРОЧИТАЙТЕ ЭТО • 最初にお読みください。• 请优先阅读

ENG BEFORE ASSEMBLING YOUR MINIATURES, PLEASE READ THROUGH THE INSTRUCTIONS IN THIS BOOKLET CAREFULLY.

A pair of plastic cutters is required to remove the plastic components in this kit from their frame. We advise using a mouldline scraping tool to clean up the parts. To assemble your model you will need plastic glue. Games Workshop sells Citadel Fine Detail Cutters, Citadel Mouldline Remover and Citadel Plastic Glue, but does not recommend these products for use by children under the age of 16 without adult supervision.

FRE AVANT D'ASSEMBLER VOS FIGURINES, VEUILLEZ LIRE ATTENTIVEMENT LES INSTRUCTIONS DE CE LIVRET.

Une pince coupante est requise pour détacher chaque élément de sa grappe. Nous vous recommandons l'utilisation d'un grattoir pour ébarber les éléments. Pour l'assemblage, vous aurez également besoin de colle plastique. Games Workshop commercialise les Pinces de Précision Citadel, l'Ebarboir Citadel et la Colle Plastique Citadel, mais n'en recommande pas l'utilisation pour des enfants de moins de 16 ans sans la supervision d'un adulte.

SPA POR FAVOR, LEE CUIDADOSAMENTE ESTE LIBRETO DE INSTRUCCIONES ANTES DE EMPEZAR A MONTAR LAS MINIATURAS.

Te harán falta unas tenazas para plástico a fin de separar las piezas de la matriz. También aconsejamos una herramienta para rebabas a fin de limpiar cada pieza. Para montar la miniatura necesitarás pegamento para plástico. Games Workshop vende Tenazas Citadel, Herramientas para rebabas Citadel y Pegamento para plástico Citadel, pero no recomienda estos productos a menores de 16 años sin la supervisión de un adulto.

GER VOR DEM ZUSAMMENBAU DER MINIATUREN BITTE DIE ANWEISUNGEN IN DIESER ANLEITUNG AUFMERKSAM DURCHLESEN.

Du benötigst einen Kunststoffseitenschneider, um die Kunststoffbauteile aus dem Gussrahmen herauszutrennen, und Kunststoffkleber, um die Miniatur zusammenzubauen. Außerdem empfehlen wir, die Bauteile vorher mit einem Gussgratentferner zu säubern. Games Workshop bietet Präzisions-Kunststoffseitenschneider von Citadel sowie Citadel-Kunststoffkleber an, empfiehlt aber, dass Kinder unter 16 Jahren diese nur unter Aufsicht eines Erwachsenen benutzen.

ITA PRIMA DI ASSEMBLARE LE TUE MINIATURE LEGGI ATTENTAMENTE TUTTE LE ISTRUZIONI DI QUESTO LIBRETTO.

Sono necessarie un paio di tronchesine per plastica per staccare i componenti dai loro sprue. Consigliamo di usare un attrezzo apposito per pulire i componenti. Per assemblare il modello avrai bisogno di colla per plastica. Games Workshop vende Tronchesine di precisione Citadel, Attrezzo per ripulire Citadel e Colla per plastica Citadel, ma non consiglia questi prodotti ad un pubblico minore di 16 anni senza la supervisione di un adulto.

RUS Кусачки для пластика нужны для снятия пластиковых элементов набора с рамок. Для зачистки деталей рекомендуем использовать инструмент для удаления дефектов. Для сборки модели вам понадобится клей для пластика. Компания Games Workshop предоставляет кусачки «Citadel Fine Detail Cutters», инструмент для удаления дефектов «Citadel Mouldline Remover» и клей для пластика «Citadel Plastic Glue», но не рекомендует эти изделия к использованию детьми младше 16 лет без надзора взрослых.

CHN 本キット内のフレームからプラスチックパーツを切り離すためには、ニッパーが必要です。パーツのモールドを平らにするには、専用ツールの使用をお勧めいたします。本キットの組み立てには、プラ用接着剤が必要です。ゲームズワークショップはシタデル・ニッパー、プラ用接着剤、シタデル・モールドラインリムーバーを販売しておりますが、16歳以下の子供が大人の監督なしにこれらの道具を使用されることをお勧めしません。

CHN 你需要一把模型剪将塑料部件从板件上剪下来。我们建议使用分模线刮刀来处理零件。组装时你还需要用到模型胶水。你可以从 Games Workshop 处购买到 Citadel Fine Detail Cutter 模型剪、Citadel Mouldline Remover 分模线刮刀和 Citadel Plastic Glue 模型胶，但 16 岁以下儿童不得在没有成年人监护的情况下使用这些产品。



- Choose the unit you want to build • Choisissez l'unité à assembler • Escoge la unidad que quieres montar
- Wähle die Einheit, die du bauen möchtest • Scegli l'unità che vuoi assemblare • Выберите отряд для сборки
- 組み立てたいユニットを選択 • 选择您想拼装的单位



Kroxigor • Króxigor • Кроксигор • クロキシゴウル • 巨蜥



Kroxigor Warspawned • Guerrier-né Kroxigor • Kroxigores Prole de guerra • Kroxigor-Kriegsbruten
Kroxigor Figli della Guerra • Кроксигоры Битворождённые • クキシゴウル・ウォースボンド • 战争巨蜥



EXPLANATION OF SYMBOLS • EXPLICATION DES SYMBOLES • EXPLICACIÓN DE SÍMBOLOS
ERLÄUTERUNG DER SYMBOLE • LEGENDA DEI SIMBOLI • РАСШИФРОВКА СИМВОЛОВ • アイコン解説 • 符号说明



- Variant assembly
- Variante d'assemblage
- Variante de montaje
- Bauvariante
- Assemblaggio alternativo
- Варианты сборки
- 組み立てバリエーション
- 多种组装方式



- Choice of parts
- Choix d'éléments
- Modelos de componentes
- Auswahl an Teilen
- Scelta di componenti
- Выбор деталей
- パーツの選択
- 选择部件



- Stage complete
- Étape terminée
- Paso completado
- Schritt abgeschlossen
- Fase completa
- Этап завершен
- このステージの完成
- 完成



1-3

Interchangeable parts • Éléments interchangeables • Partes intercambiables • Austauschbare Teile
Componenti intercambiabili • Взаимозаменяемые части • 組み換え可能な部品 • 可互换零件

1



80

97



13

14



48

49



67

66



- All models in the unit must be armed with the same weapon option.
- Toutes les figurines de l'unité doivent avoir la même option d'armes.
- Tutti i modelli devono essere equipaggiati con la stessa opzione d'arma.
- Alle Modelle dieser Einheit müssen mit derselben Waffenooption bewaffnet sein.

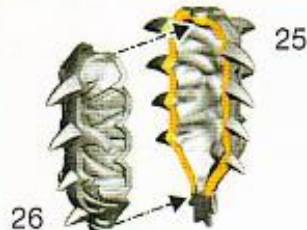
- Tutti i modelli devono essere equipaggiati con la stessa opzione d'arma.
- Оружие у всех моделей отряда должно быть одинаковым.
- ユニット内のすべての兵が同一の武器オプションを選択すること。
- 该单位中的所有模型必须装备相同的武器选项。



Kroxigor • Króxigor • Кроксигор • クロキシゴウル • 巨蜥



2



26

25



57

56



109

108

Kroxigor Warspawned • Guerrier-né Kroxigor • Kroxigores Prole de guerra • Kroxigor-Kriegsbruten
Kroxigor Figli della Guerra • Кроксигоры Битворождённые • クキシゴウル・ウォースボンド • 战争巨蜥

3



36

35



78

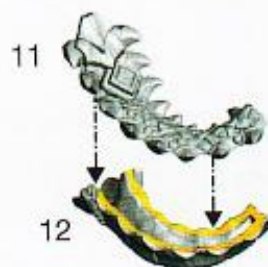
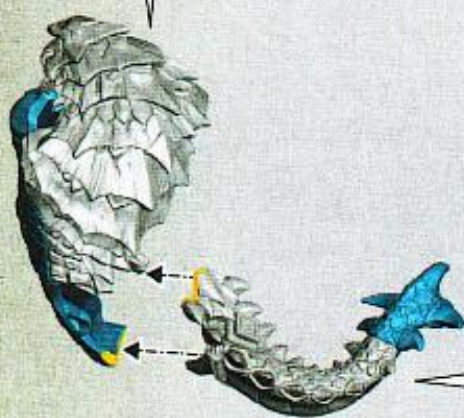
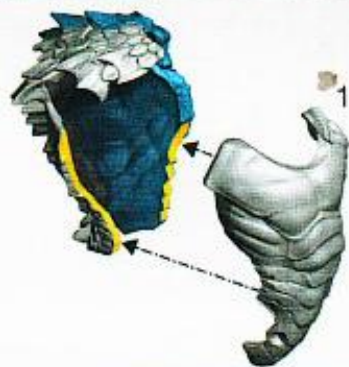
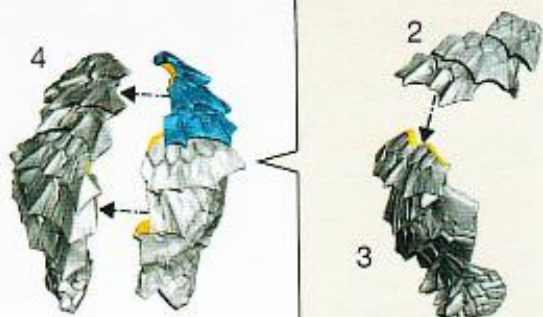
77



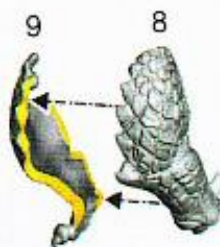
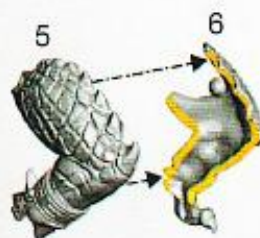
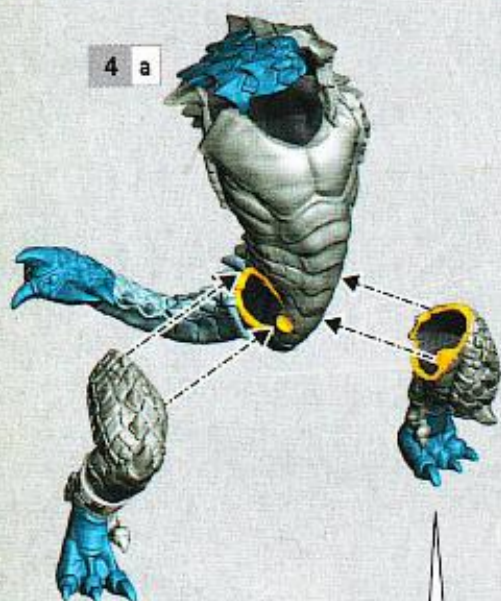
119

118

4 a



4 b

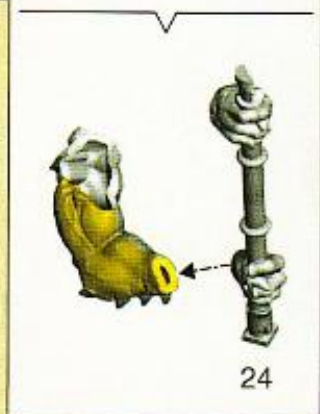
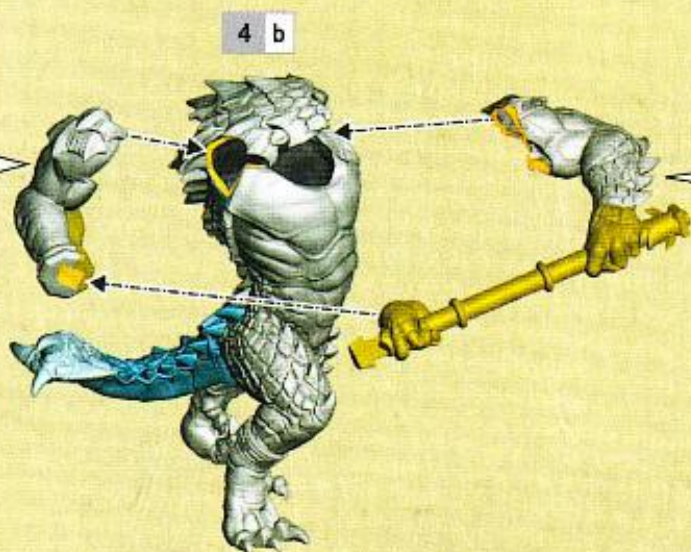
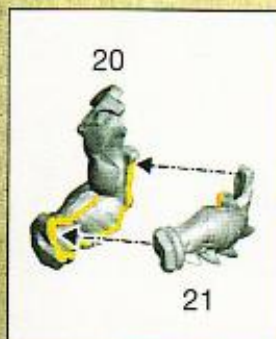


! 4 c

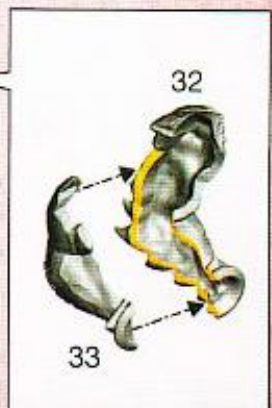
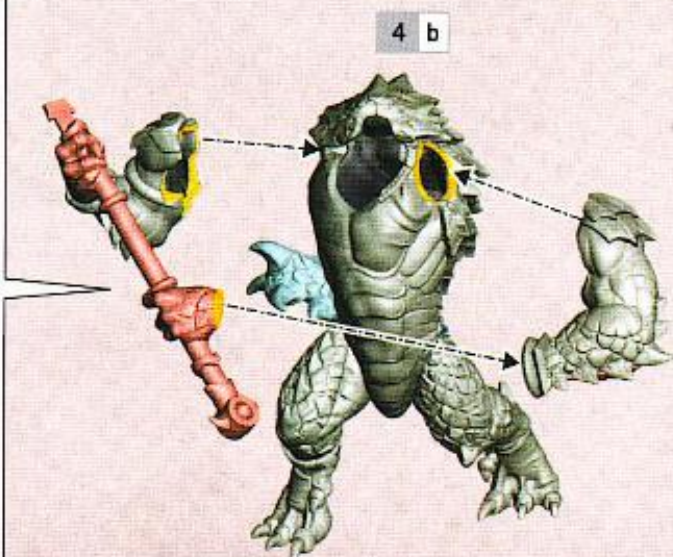
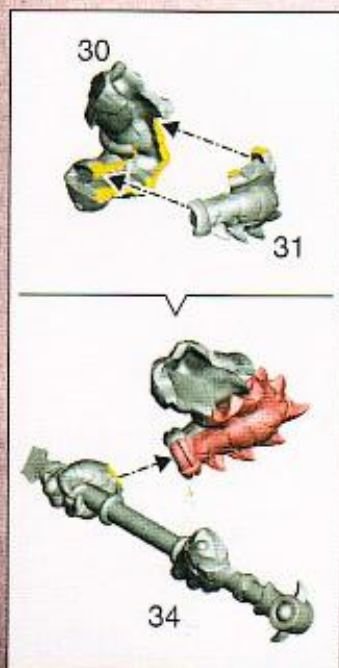
- Choose the variant you want to build
- Choisissez la variante à assembler
- Elige qué versión quieres montar
- Wähle die Variante, die du bauen möchtest
- Scegli la variante che vuoi assemblare
- Выберите тот вариант, который хотите собрать
- 組み立てバリエーションの選択
- 选择你喜欢的拼装方式



4 c



4 c



34

33



4 d



• Kroxigor • Króxigor • Кроксигор
• クロキシゴウル • 巨蜥

4 e



• Kroxigor Warspawned • Guerrier-né Kroxigor
• Kroxigores Prole de guerra • Kroxigor-Kriegsbruten
• Kroxigor Figli della Guerra • Кроксигоры Битворождённые
• クキシゴウル・ウォースボンド • 戦争巨蜥

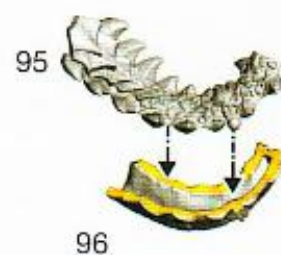
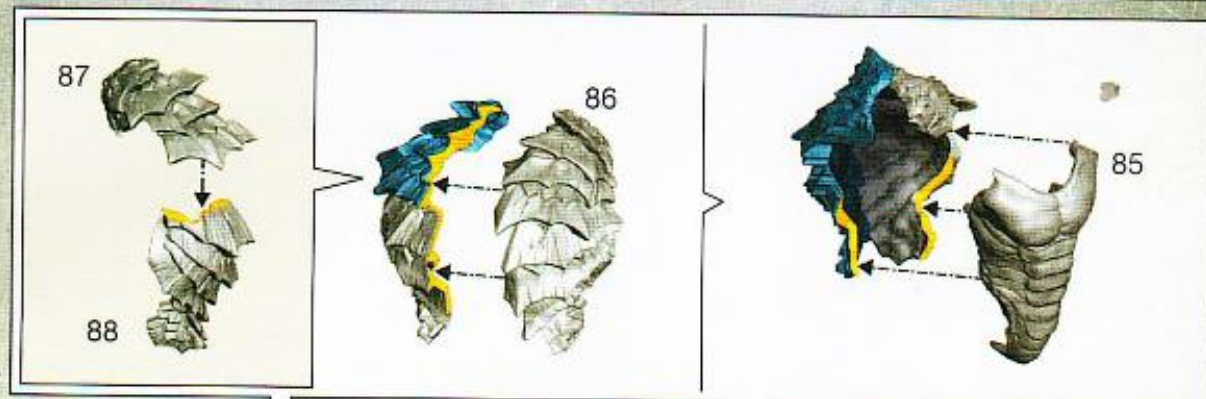
4 d



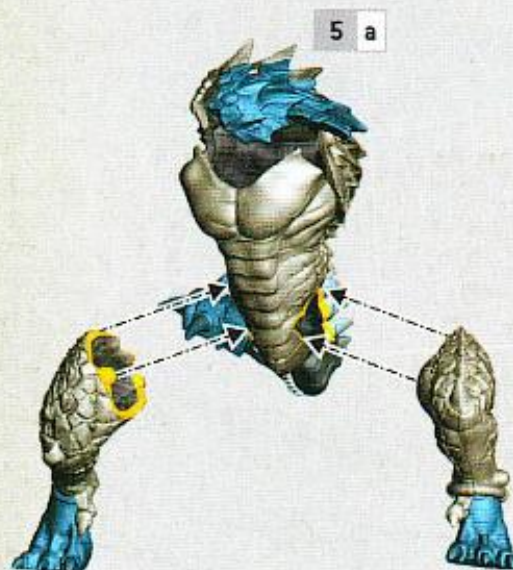
4 e



5 a



5 b



! 5 c

- Choose the variant you want to build
- Choisissez la variante à assembler
- Elige qué versión quieres montar
- Wähle die Variante, die du bauen möchtest
- Scegli la variante che vuoi assemblare
- Выберите тот вариант, который хотите собрать
- 組み立てバリエーションの選択
- 选择你喜欢的拼装方式



! 5 c

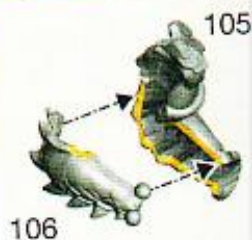
5 b



103



104



105

106



107

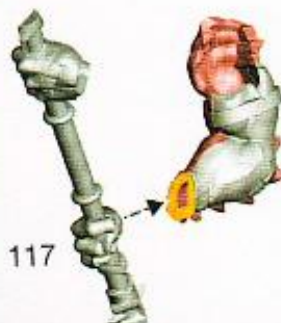
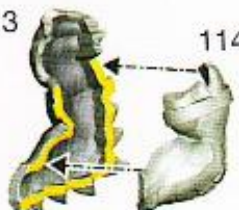
! 5 c

5 b



113

114



117



116



5 d



• Kroxigor • Kroxigor • Кроксигор
• クロキシゴウル • 巨蜥

5 e



• Kroxigor Warspawnd • Guerrier-né Kroxigor
• Kroxigores Prole de guerra • Kroxigor-Kriegsbruten
• Kroxigor Figli della Guerra • Кроксигоры Битворождённые
• クキシゴウル・ウォースボンド • 戦争巨蜥

5 d



5 c



99

98



100



101

98



102

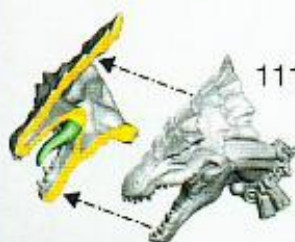


5 e

110



112



111

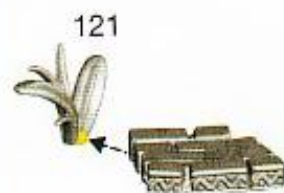


3

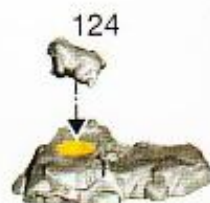
5 c

5 f

5 d/e



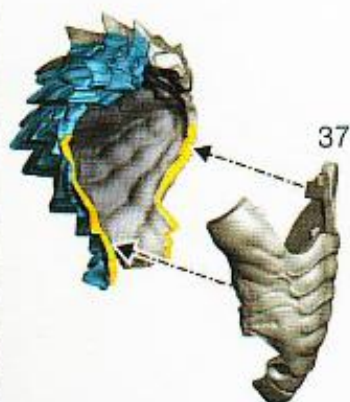
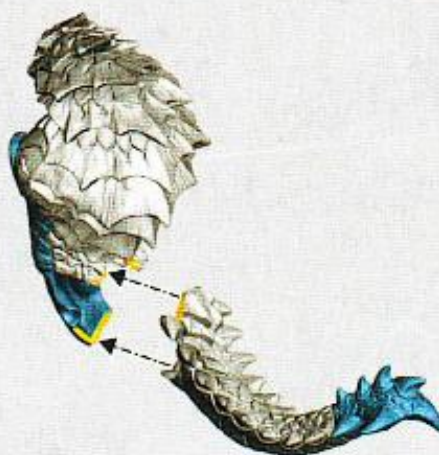
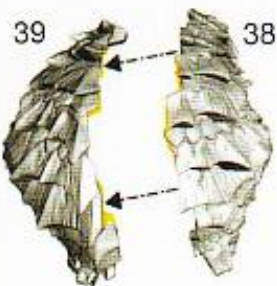
120



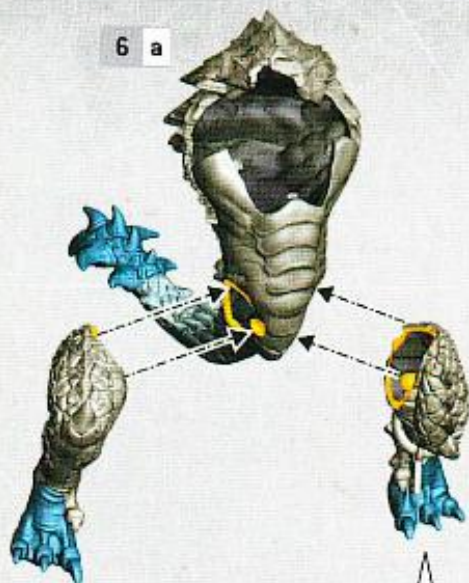
122



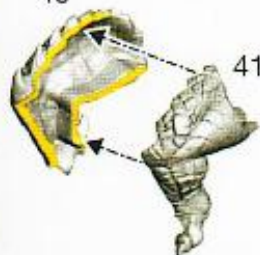
6 a



1

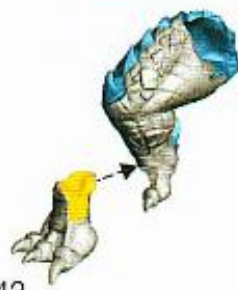


40



41

42



43

44



45



- Choose the variant you want to build
- Choisissez la variante à assembler
- Elige qué versión quieres montar
- Wähle die Variante, die du bauen möchtest

- Scegli la variante che vuoi assemblare
- Выберите тот вариант, который хотите собрать
- 組み立てバリエーションの選択
- 选择你喜欢的拼装方式

7-9



8



• Kroxigor • Króxigor • Кроксигор
• クロキシゴウル • 巨蜥

9



• Kroxigor Warspawned • Guerrier-né Kroxigor
• Kroxigores Prole de guerra • Kroxigor-Kriegsbruten
• Kroxigor Figli della Guerra
• Кроксигоры Битворожждённые
• クキシゴウル・ウォースボンド • 戦争巨蜥

10-12



11



• Kroxigor • Króxigor • Кроксигор
• クロキシゴウル • 巨蜥

12



• Kroxigor Warspawned • Guerrier-né Kroxigor
• Kroxigores Prole de guerra • Kroxigor-Kriegsbruten
• Kroxigor Figli della Guerra
• Кроксигоры Битворожждённые
• クキシゴウル・ウォースボンド • 戦争巨蜥



8 a



8 b



• Kroxigor • Króxigor • Кроксигор • クロキシゴウル • 巨蜥

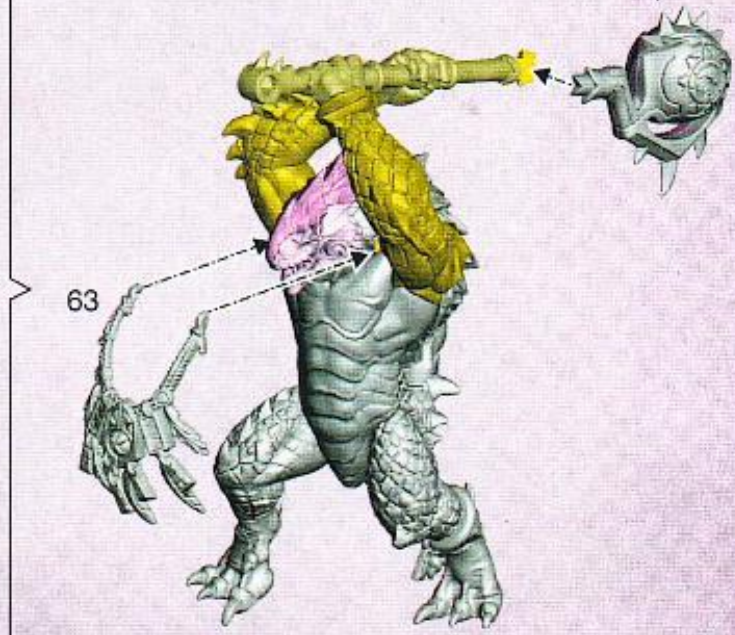
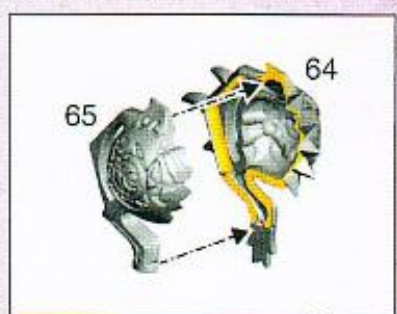
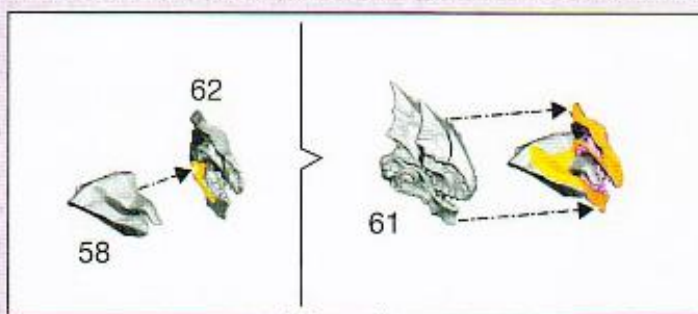
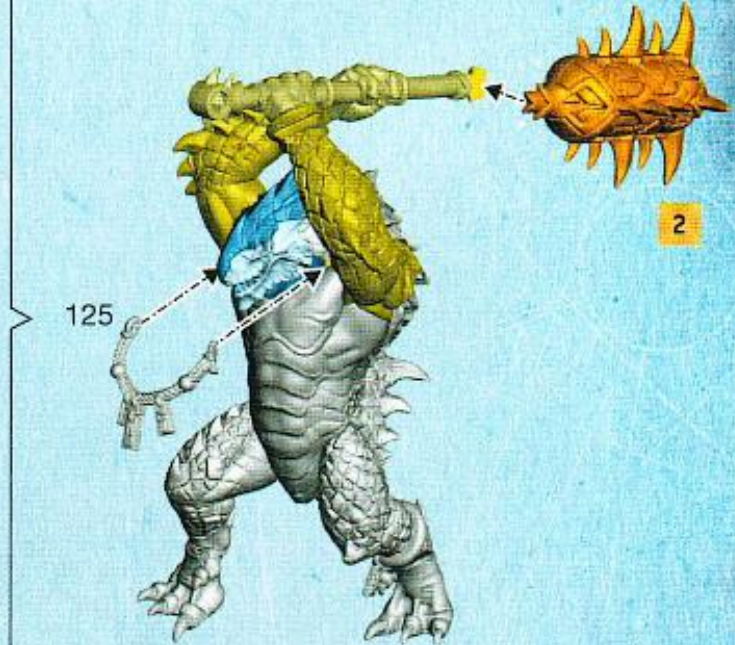
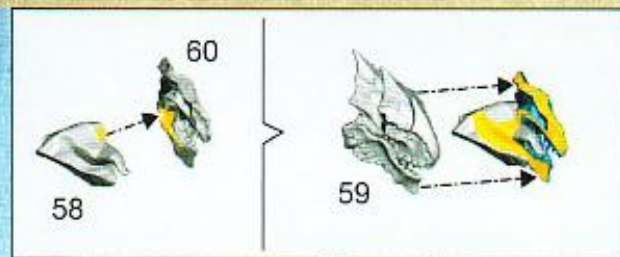
9 a/b



9 a/c



• Kroxigor Warspawned • Guerrier-né Kroxigor • Kroxigores Prole de guerra • Kroxigor Kriegsbruten
• Kroxigor Figli della Guerra • Кроксигоры Битворождённые • クキシゴウル・ウォースボンド • 战争巨蜥



9 a



74

76



75

9 b



3

9 a



9 c

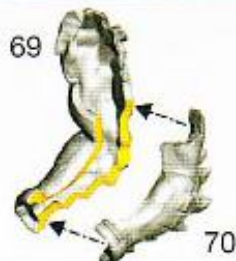
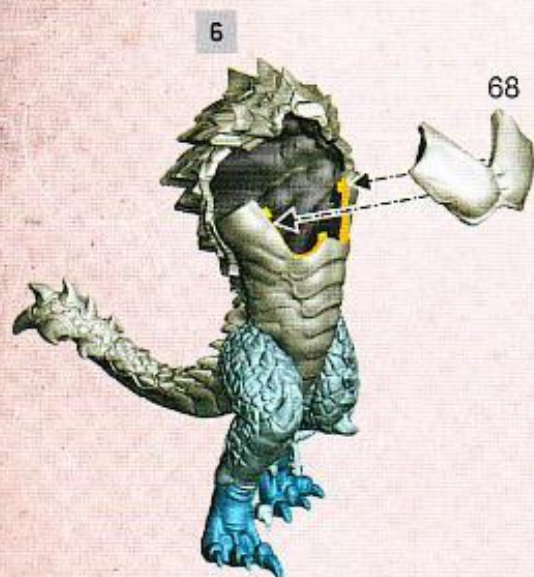


9 a

82

81





11 a



11 b



• Kroxigor • Króxigor • Кроксигор • クロキシゴウル • 巨蜥

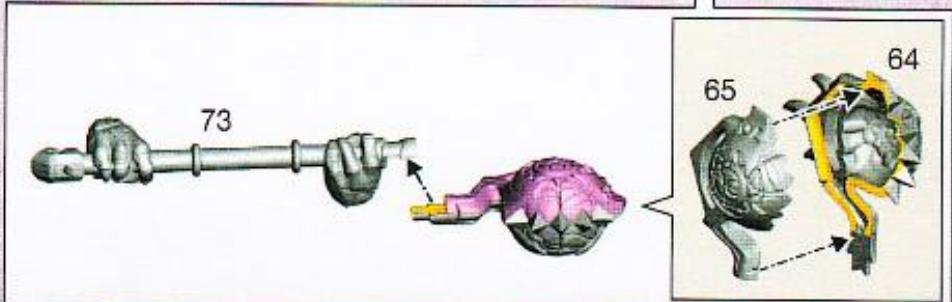
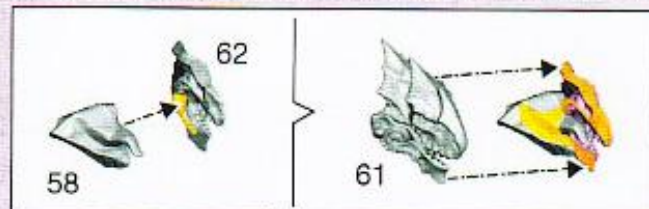
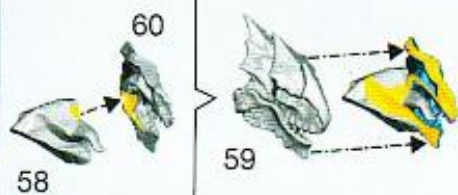
12 a/b



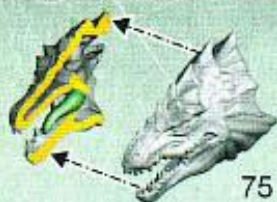
12 a/c



• Kroxigor Warspawned • Guerrier-né Kroxigor • Kroxigores Prole de guerra • Kroxigor-Kriegsbruten
• Kroxigor Figli della Guerra • Кроксигоры Битворождённые • クキシゴウル・ウォースボンド • 戦争巨蜥



12 a



12 b



12 c





127

123

83

122



84



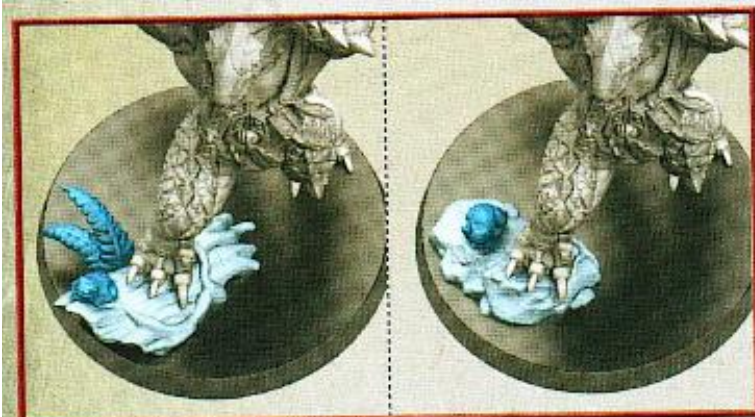
128



6 - 12



50mm





ENG More painting guides can be found on citadelcolour.com
FRE D'autres guides de peinture sont disponibles citadelcolour.com
SPA Encontrarás más guías de pintura en citadelcolour.com
GER Weitere Bemalanleitungen auf citadelcolour.com
ITA Puoi trovare altre guide alla pittura su citadelcolour.com

RUS Дополнительные инструкции по покраске на сайте citadelcolour.com
日本語 citadelcolour.com には他にも様々なペイントガイドが掲載されている
中文 更多涂装指南请至 citadelcolour.com

**CITADEL
COLOUR**



ENG Used alongside the core rules found on warhammer.com, the following essential rules will get your new unit on the battlefield. For the full rules for this unit, see the battletome relevant to your army.

FRE Utilisées avec les règles de base disponibles sur warhammer.com, les règles essentielles qui suivent vous permettront de jouer votre nouvelle unité. Pour connaître les règles complètes de cette unité, consultez le Tome de Bataille correspondant à votre armée.

SPA Usadas junto con las reglas básicas que encontrarás en warhammer.com, las siguientes reglas esenciales te permiten desplegar esta nueva unidad en el campo de batalla. Para ver las reglas completas de esta unidad, consulta el Tomo de batalla correspondiente a tu ejército.

GER Mit den Grundregeln auf warhammer.com und den folgenden grundlegenden Regeln kannst du deine neue Einheit direkt auf das Schlachtfeld führen. Die vollständigen Regeln für diese Einheit findest du im Kriegsbuch deiner Armee.

ITA Con le seguenti regole fondamentali, usate assieme alle regole base che puoi trovare su warhammer.com, potrai schierare in campo la tua nuova unità. Per le regole complete di questa unità vedi il tomo da guerra della tua armata.

RUS Следующие необходимые правила, используемые в сочетании с указанными на warhammer.com основными правилами, позволят вам задействовать новый отряд на игровом поле. Полные правила для этого отряда указаны в книге войны вашей армии.

日本語 warhammer.comに掲載されているコアルールと一緒に使用することで、以下の簡易版ルールでこのユニットを戦場で使用することができます。このユニットの完全版ルールについては、アーミーに対応したバトルトームを参照してください。

中文 与 warhammer.com 上的核心规则一起使用，以下基本规则适用于您在战场上的新单位。有关该单位的完整规则，请参阅与您的军队相关的战斗宝典。



KROXIGOR

KROXIGORS • KRÖXIGOR • КРОКСИГОР • クロキシゴウル • 巨蜥

①	2"	4	4+	3+	-1	2
②	2"	4	3+	3+	-1	3

