



Free Downloads of Build Instructions,
Assembly Booklets & How To Guides

BuildInstructions.com

- CHOOSE THE VARIANT YOU WANT TO BUILD
- CHOISISSEZ LA VARIANTE À ASSEMBLER • ELIGE QUÉ VERSIÓN QUIERES MONTAR
- WÄHLE DIE VARIANTE, DIE DU BAUEN MÖCHTEST • SCEGLI LA VARIANTE CHE VUOI ASSEMBLARE

ASPECT OF THE SEA



• STEPS • ÉTAPES • PASOS
• SCHRITTE • FASI

1 - 5

ASPECT OF THE STORM



• STEPS • ÉTAPES • PASOS
• SCHRITTE • FASI

1 - 4, 6



- READ THIS FIRST · À LIRE EN PREMIER
- LEER ANTES DE MONTAR · LIES DIES ZUERST
- LEGGI PRIMA QUESTO

ENG BEFORE ASSEMBLING YOUR MINIATURES PLEASE READ THROUGH THE INSTRUCTIONS IN THIS BOOKLET CAREFULLY. A pair of plastic cutters is required to remove the plastic components in this kit from their frame. We advise using a mouldline scraping tool to clean up the parts. To assemble your model you will need plastic glue. Games Workshop sells Citadel Fine Detail Cutters, Citadel Mouldline Remover and Citadel Plastic Glue, but does not recommend these products for use by children under the age of 16 without adult supervision.

FRE AVANT D'ASSEMBLER VOS FIGURINES, VEUILLEZ LIRE ATTENTIVEMENT LES INSTRUCTIONS DE CE LIVRET. Une pince coupante est requise pour détacher chaque élément de sa grappe. Nous vous recommandons l'utilisation d'un grattoir pour ébarber les éléments. Pour l'assemblage, vous aurez également besoin de colle plastique. Games Workshop commercialise les Pinces de Précision Citadel, l'Ébarboir Citadel et la Colle Plastique Citadel, mais n'en recommande pas l'utilisation pour des enfants de moins de 16 ans sans la supervision d'un adulte.

SPA POR FAVOR, LEE CUIDADOSAMENTE ESTE LIBRETO DE INSTRUCCIONES ANTES DE EMPEZAR A MONTAR LAS MINIATURAS. Te harán falta unas tenazas para plástico a fin de separar las piezas de la matriz. También aconsejamos una herramienta para rebabas a fin de limpiar cada pieza. Para montar la miniatura necesitarás pegamento para plástico. Games Workshop vende Tenazas Citadel, Herramientas para rebabas Citadel y Pegamento para plástico Citadel, pero no recomienda estos productos a menores de 16 años sin la supervisión de un adulto.

GER VOR DEM ZUSAMMENBAU DER MINIATUREN BITTE DIE ANWEISUNGEN IN DIESER ANLEITUNG AUFMERKSAM DURCHLESEN. Du benötigst einen Kunststoffseitenschneider, um die Kunststoffbauteile aus dem Gussrahmen herauszutrennen, und Kunststoffkleber, um die Miniatur zusammenzubauen. Außerdem empfehlen wir, die Bauteile vorher mit einem Gussgratentferner zu säubern. Games Workshop bietet Präzisions-Kunststoffseitenschneider von Citadel sowie Citadel-Kunststoffkleber an, empfiehlt aber, dass Kinder unter 16 Jahren diese nur unter Aufsicht eines Erwachsenen benutzen.

ITA PRIMA DI ASSEMBLARE LE TUE MINIATURE LEGGI ATTENTAMENTE TUTTE LE ISTRUZIONI DI QUESTO LIBRETTO. Sono necessarie un paio di tronchesine per plastica per staccare i componenti dai loro sprue. Consigliamo di usare un attrezzo apposito per pulire i componenti. Per assemblare il modello avrai bisogno di colla per plastica. Games Workshop vende Tronchesine di precisione Citadel, Attrezzo per ripulire Citadel e Colla per plastica Citadel, ma non consiglia questi prodotti ad un pubblico minore di 16 anni senza la supervisione di un adulto.

• EXPLANATION OF SYMBOLS · EXPLICATION DES SYMBOLES • EXPLICACIÓN DE SIMBOLOS · ERLÄUTERUNG DER SYMBOLE • LEGENDA DEI SIMBOLI



- Special instruction - Please read
- Instructions spéciales - Lire attentivement
- Instrucción especial: Por favor, léela
- Besondere Anweisung - Bitte lesen
- Istruzioni speciali - Leggi attentamente



- Choice of parts
- Choix d'éléments
- Modelos de componentes
- Auswahl an Teilen
- Scelta di componenti



- Repeat process
- Répéter l'étape
- Repetir pasos
- Vorgang wiederholen
- Ripeti il processo



- Dry fit stage before gluing
- Tester avant de coller
- Comprobar el encaje antes de pegar
- Positionierung erst ohne Klebstoff ausprobieren
- Prova a secco prima di incollare



- Variant assembly
- Variante d'assemblage
- Variante de montaje
- Bauvariante
- Assemblaggio alternativo



- Stage complete
- Étape terminée
- Paso completado
- Schritt abgeschlossen
- Fase completa

16+



- Citadel plastic glue
- Colle plastique Citadel
- Pegamento para plástico
- Citadel-Kunststoffkleber
- Colla per plastica Citadel



- Citadel fine detail cutters
- Pinces de précision Citadel
- Tenazas Citadel
- Präzisions-Kunststoffseitenschneider
- Tronchesine di precisione Citadel

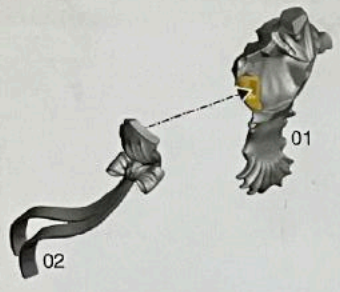


- Citadel mouldline remover
- Ébarboir Citadel
- Herramienta para rebabas Citadel
- Gussgratentferner
- Attrezzo per ripulire Citadel

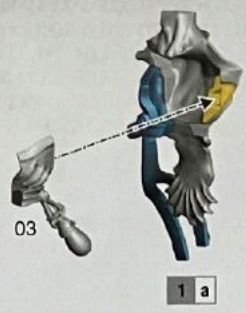


· FOLLOW STEP 1-4 FOR ALL VARIANTS · SUIVRE LES ÉTAPES 1-4 POUR TOUTES LES VARIANTES
 · SIGUE EL PASO 1-4 PARA TODAS LAS VARIANTES · FOLGE SCHRITT 1-4 FÜR ALLE VARIANTEN
 · SEGUI LE FASI 1-4 PER TUTTE LE VARIANTI

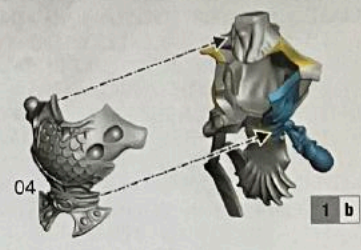
1 a



1 b



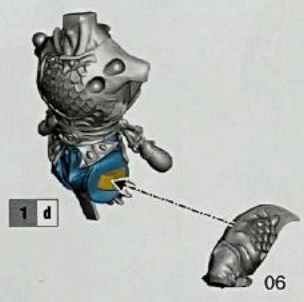
1 c



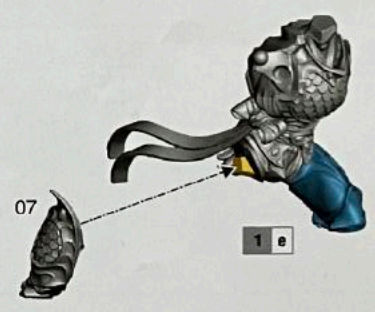
1 d



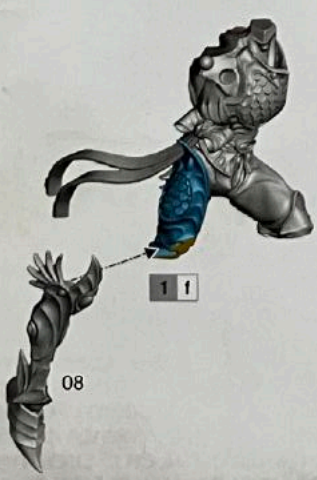
1 e



1 f



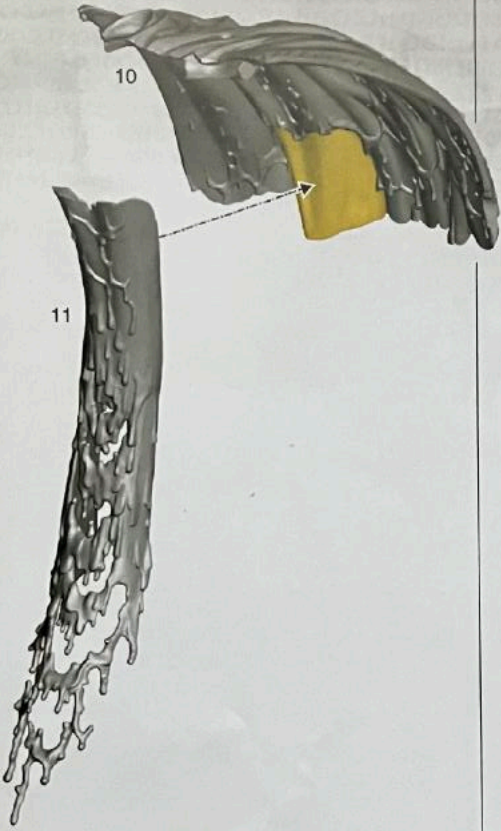
1 g



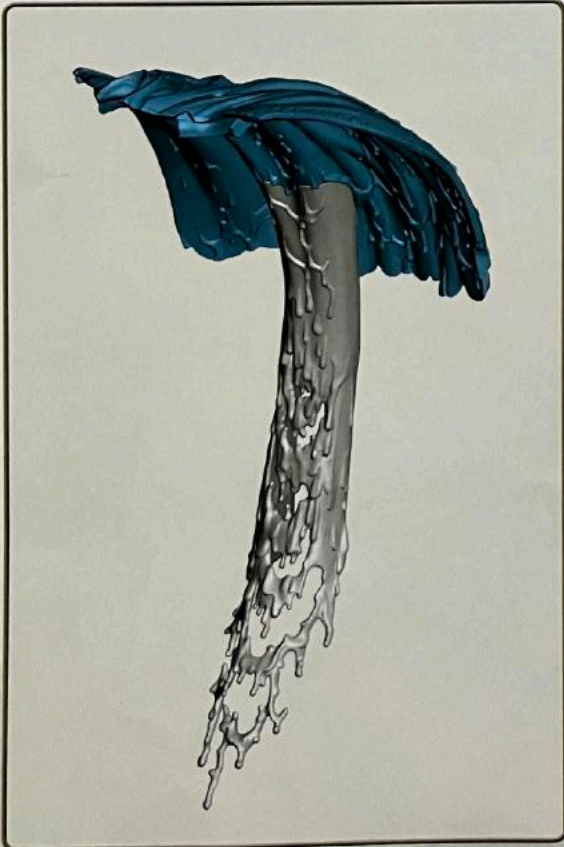
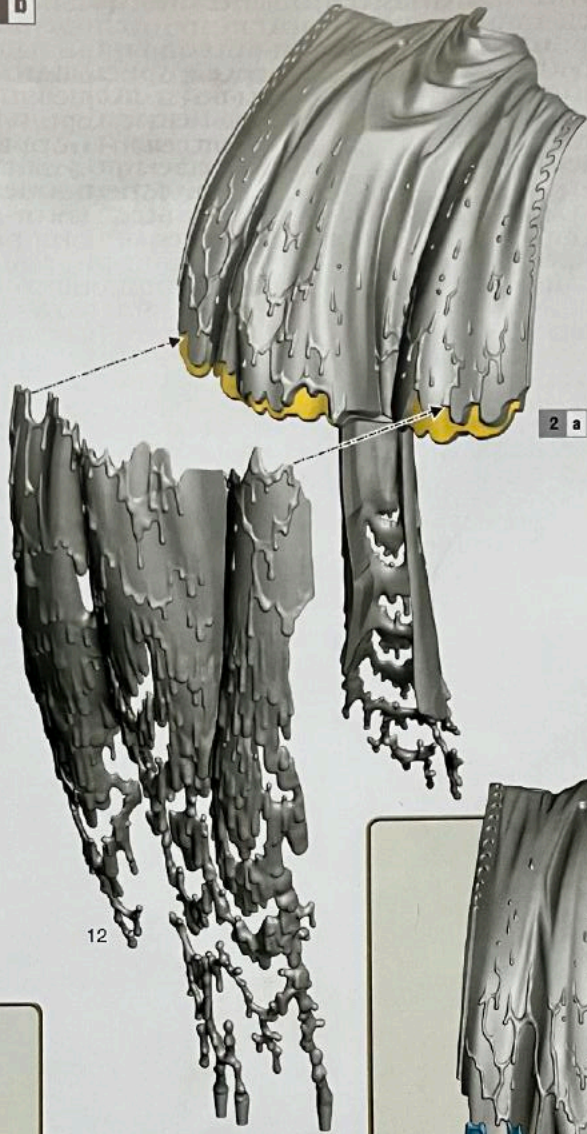
1 h



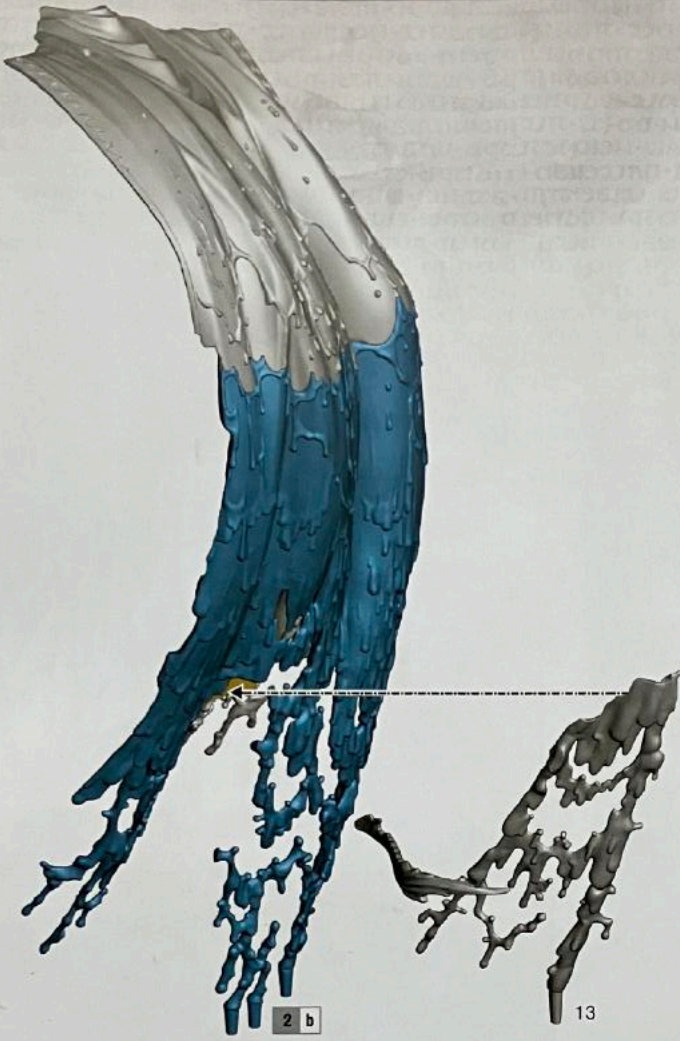
2 a



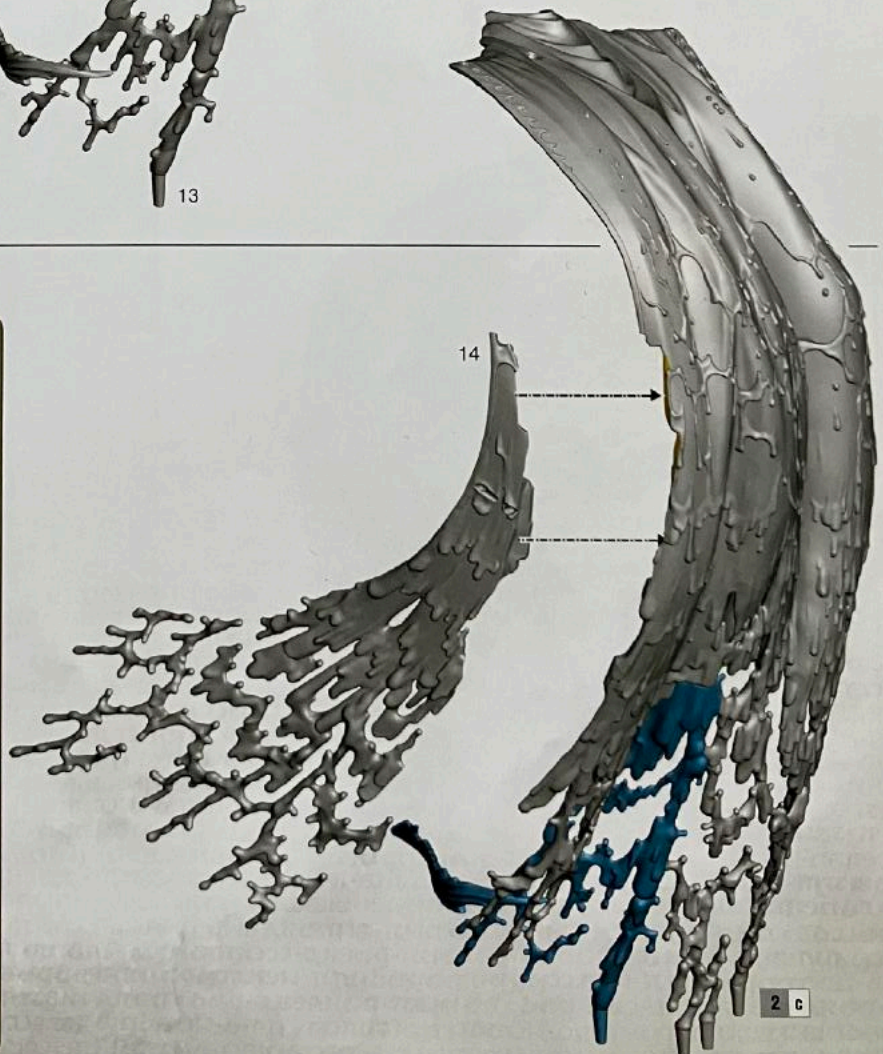
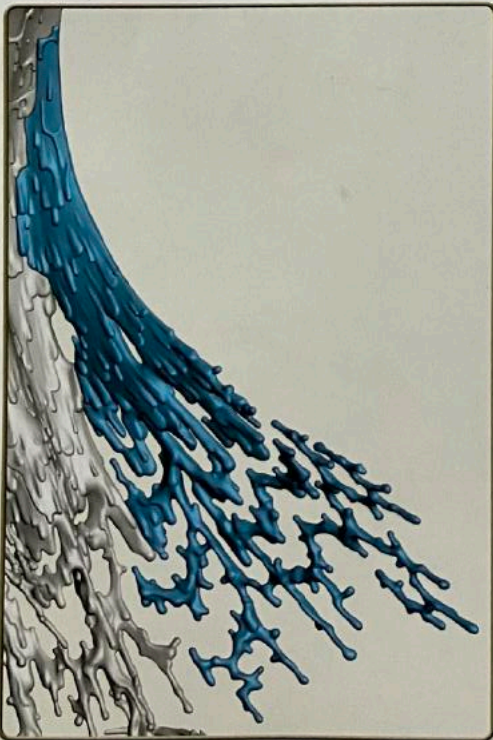
2 b



2 c

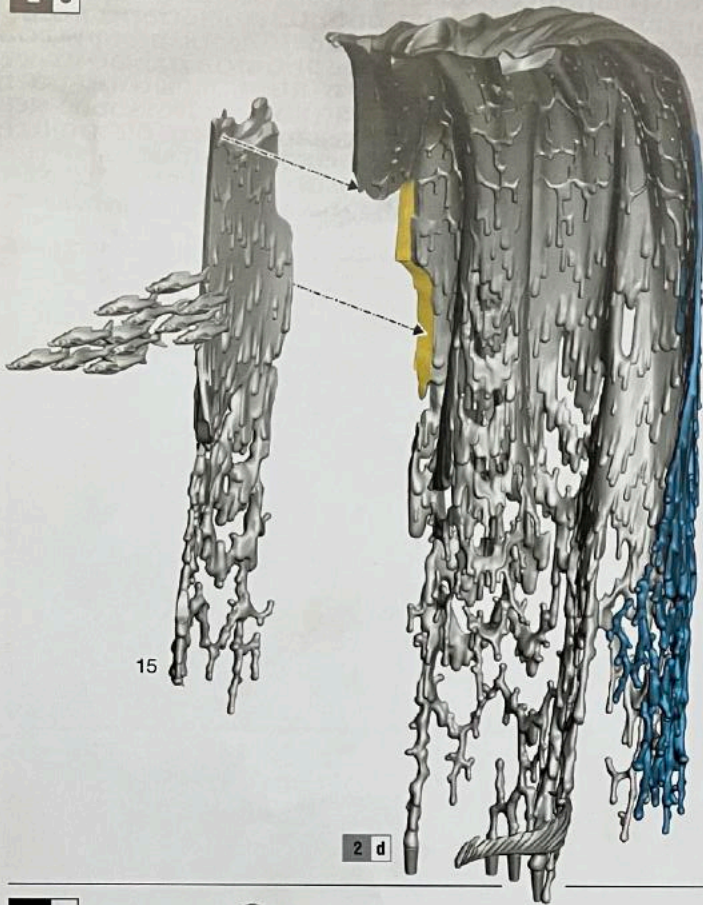


2 d

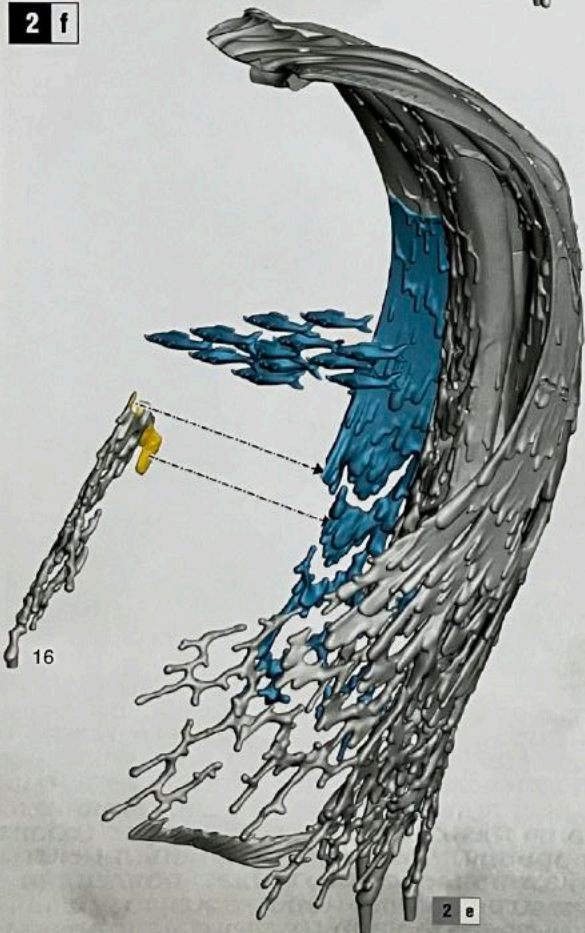


2 c

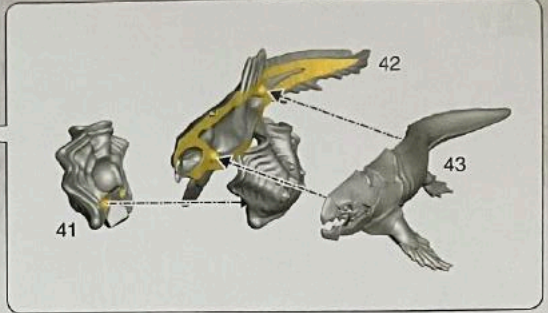
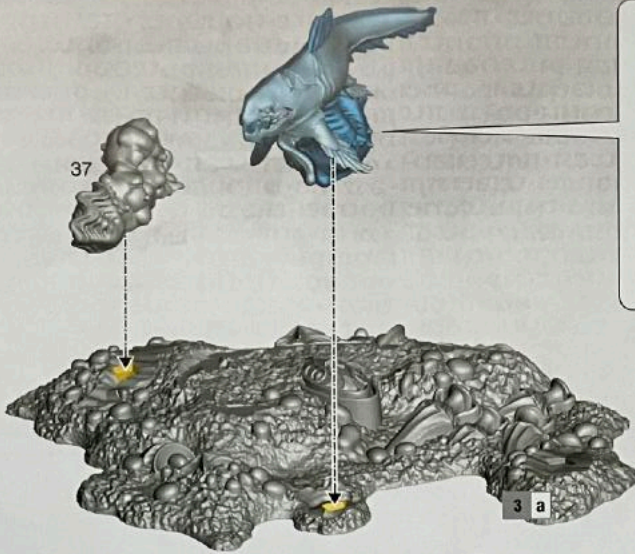
2 e



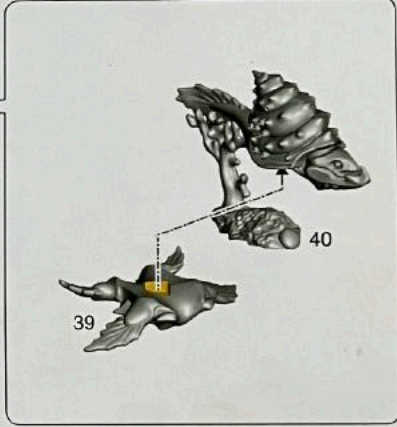
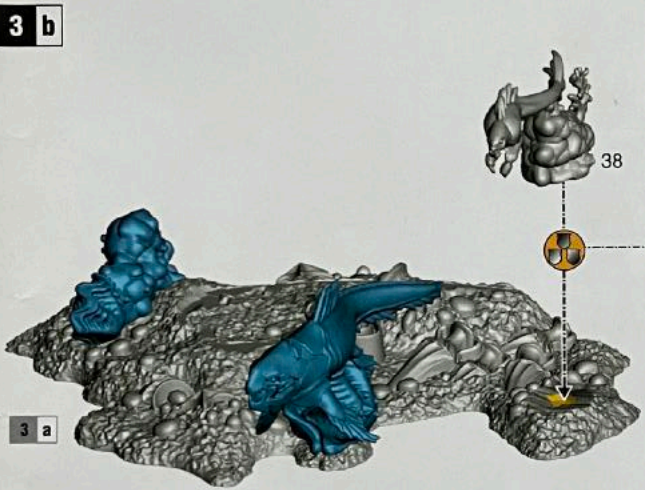
2 f



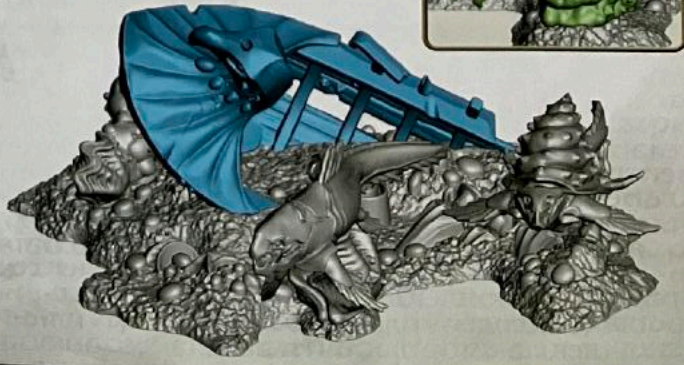
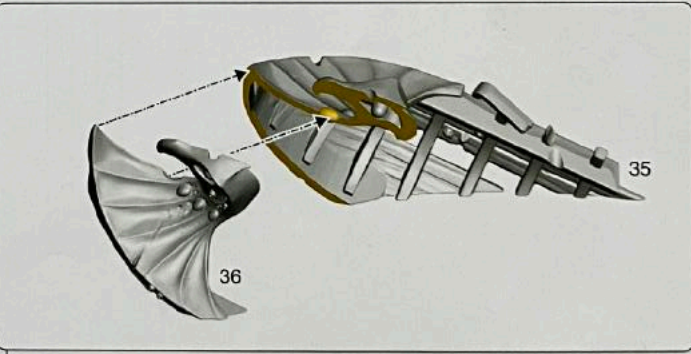
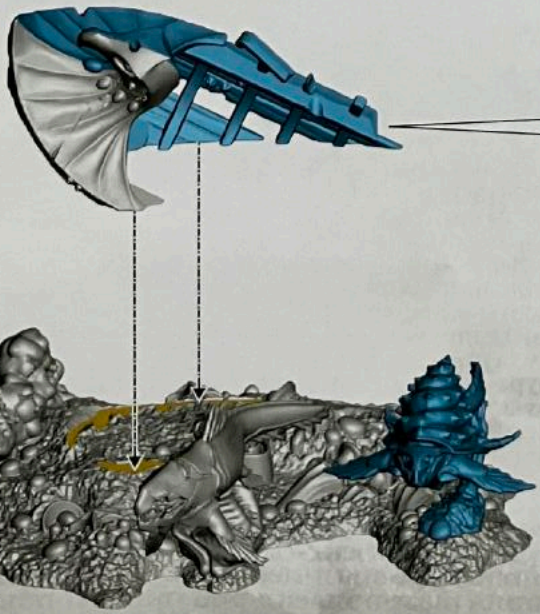
3 a

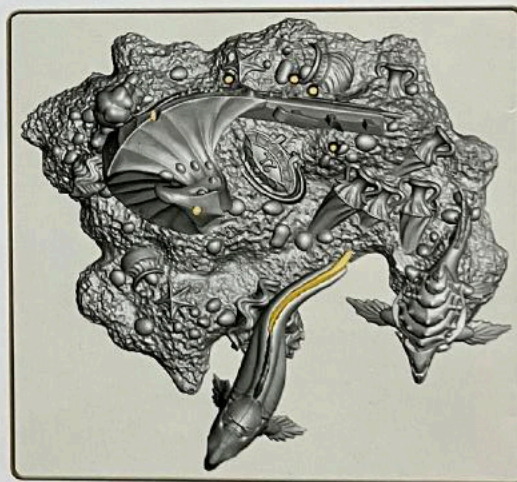
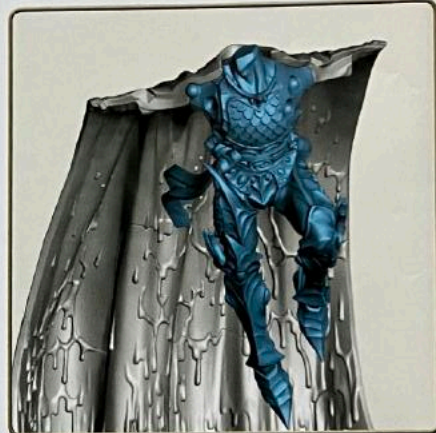
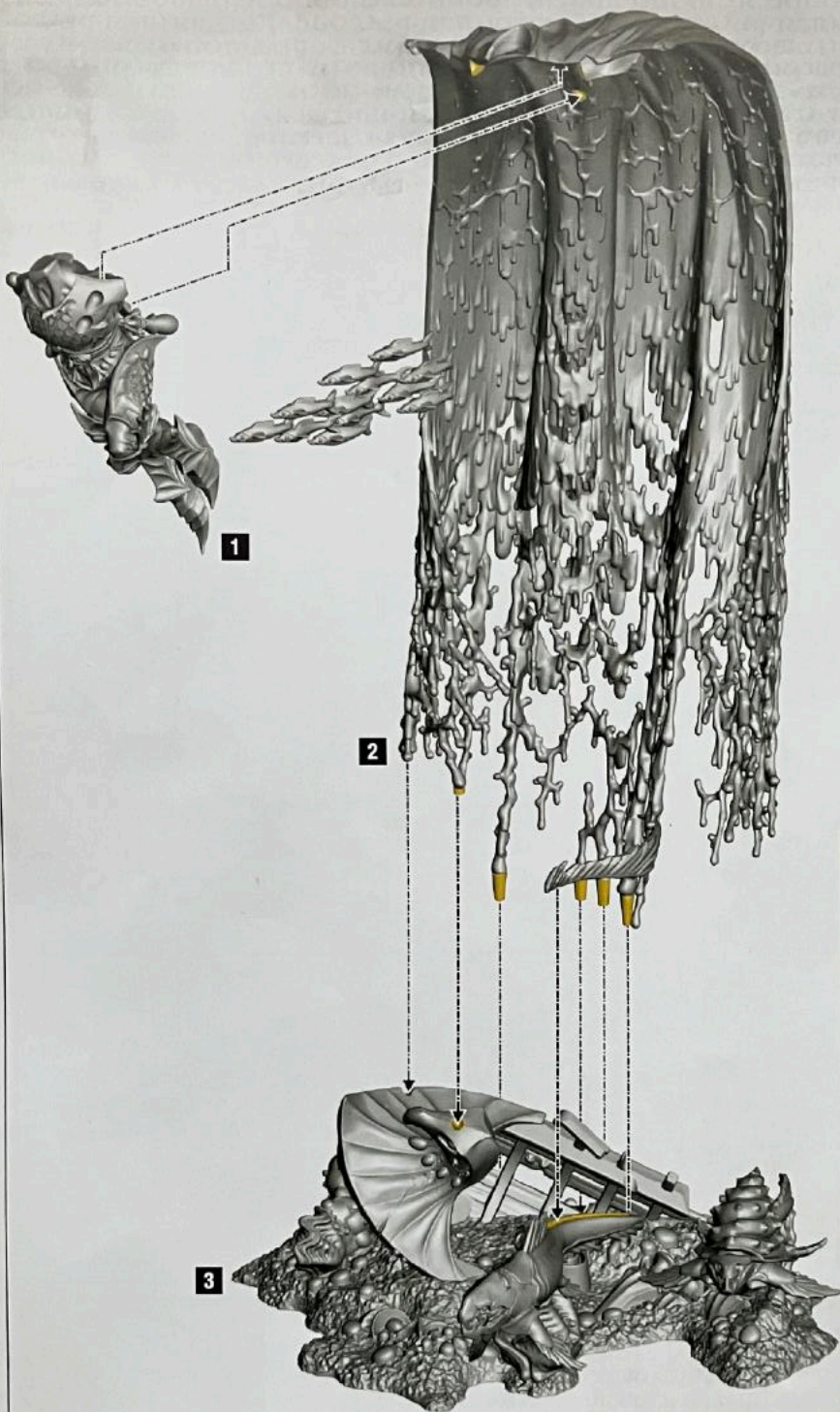


3 b

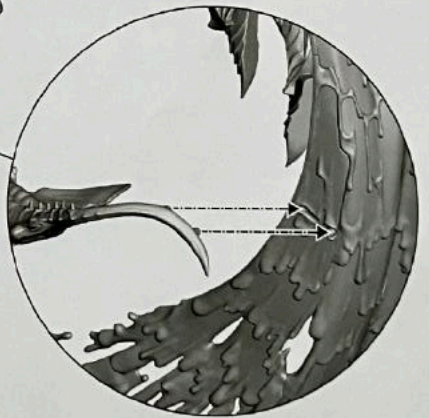


3 c

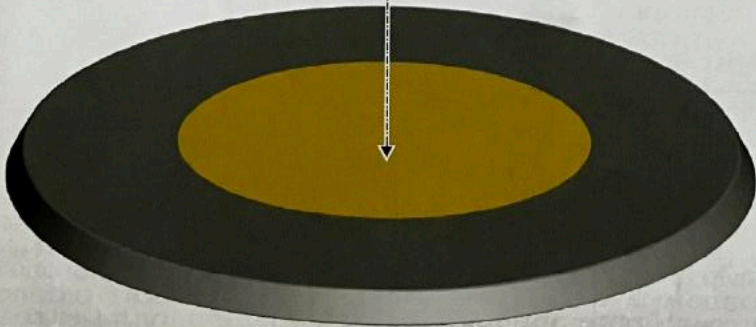




4 b



4 a



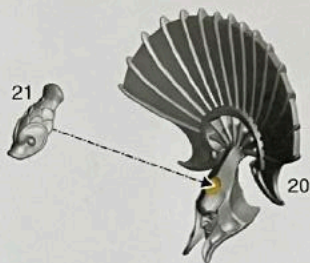
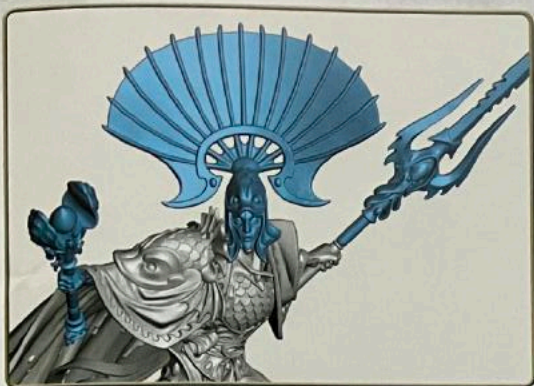
4 c



4 b

5 ASPECT OF THE SEA

5 a



23

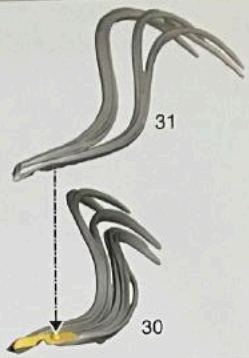
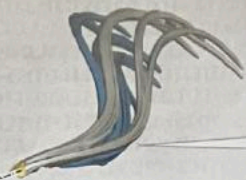


22



4

5 b



5 a



47



48



44



44



45



46



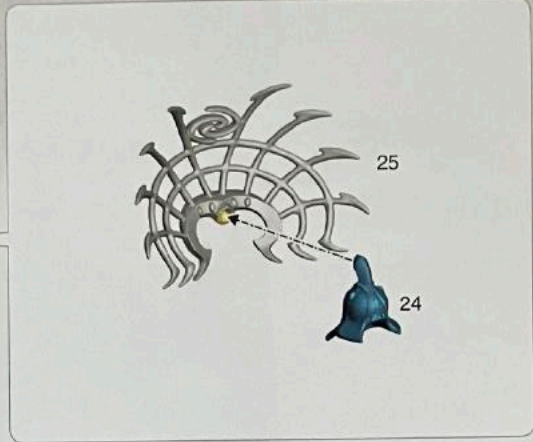
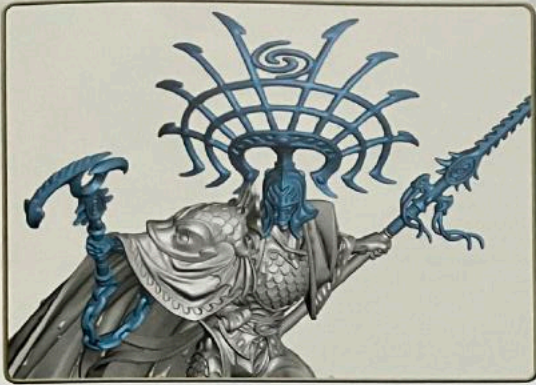
44



44

6 ASPECT OF THE STORM

6 a



27

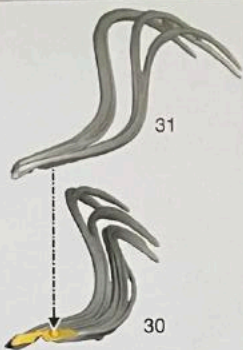
25

24

26

4

6 b



6 a



47



48



44



44



45



46



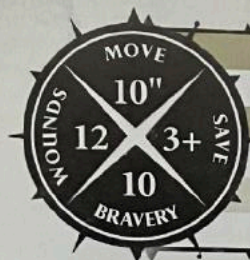
44



44

EIDOLON OF MATHLANN

ASPECT OF THE SEA



MISSILE WEAPONS	Range	Attacks	To Hit	To Wound	Rend	Damage
Blasts of Abyssal Energy	15"	D3	3+	3+	-2	2
MELEE WEAPONS	Range	Attacks	To Hit	To Wound	Rend	Damage
Psi-trident	2"	3	3+	3+	-2	2
Deep-sea Sceptre	1"	3	3+	3+	-1	1
Stormshoal	3"	2D6	4+	4+	-	1

DESCRIPTION

An Eidolon of Mathlann in its Aspect of the Sea is a single model. It can strike its foes from afar with Blasts of Abyssal Energy unleashed from its Psi-trident. It can also use the Psi-trident to stab its foes in close combat, and can batter nearby enemies with its Deep-sea Sceptre. At its side fights an ethereal Stormshoal that harries the Eidolon's foes.

FLY

Eidolons of Mathlann can fly.

ABILITIES

Dormant Energies: *The Isharann aspect of an Eidolon of Mathlann seethes with suppressed energies that it can draw upon at need.*

You can re-roll one casting roll for this model in each of your hero phases. If you do not re-roll a casting roll, then you can heal D3 wounds allocated to this model at the end of your hero phase instead.

Tranquility of the Abyss: *An Eidolon in the aspect of the sea radiates an aura of unnatural tranquility, calming any fears nearby Idoneth Deepkin may harbour.*

Add 3 to the Bravery characteristic of friendly **IDONETH DEEPKIN** units while they are within 9" of this model.

MAGIC

An Eidolon of Mathlann in its Aspect of the Sea is a **WIZARD**. It can attempt to cast two spells in your hero phase, and attempt to unbind two spells in the enemy hero phase. It knows the Arcane Bolt, Mystic Shield, Cloying Sea Mists and Tsunami of Terror spells.

CLOYING SEA MISTS

The Eidolon brings forth cloying sea mists that heal Idoneth Deepkin and send foes into a mystic slumber from which they will never awake.

Cloying Sea Mists has a casting value of 6. If successfully cast, pick a unit within 12" of the caster and that is visible to them. If the unit is a friendly **IDONETH DEEPKIN** unit, you can heal D3 wounds allocated to the unit. Any other unit suffers D3 mortal wounds.

TSUNAMI OF TERROR

With a wave of its sceptre, the Eidolon sends forth invisible waves of fear that cause even the bravest of opponents to cower.

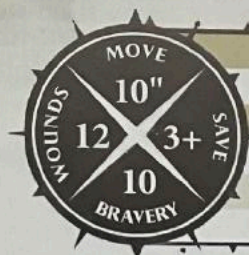
Tsunami of Terror has a casting value of 7. If successfully cast, pick D6 enemy units within 12" of the caster and that are visible to them. Subtract 1 from hit rolls made for those units, and 1 from the Bravery characteristic of those units, until your next hero phase.

KEYWORDS

ORDER, AELE, IDONETH DEEPKIN, EIDOLON, HERO, WIZARD, ASPECT OF THE SEA

EIDOLON OF MATHLANN

ASPECT OF THE SEA



MISSILE WEAPONS

Blasts of Abyssal Energy

Range Attacks To Hit To Wound Rend Damage

15" D3 3+ 3+ -2 2

MELEE WEAPONS

Psi-trident

Range Attacks To Hit To Wound Rend Damage

2" 3 3+ 3+ -2 2

Deep-sea Sceptre

1" 3 3+ 3+ -1 1

Stormshoal

3" 2D6 4+ 4+ - 1

DESCRIPTION

Un Eidolon of Mathlann sous son Aspect de la Mer est une figurine individuelle. Il tue ses ennemis de loin avec des Traits d'Énergie Abyssale (Blasts of Abyssal Energy) tirés par son Psi-trident. Il peut aussi l'utiliser pour transpercer ses adversaires au corps à corps, tandis que son Sceptre des Mers Profondes (Deep-sea Sceptre) fait une masse redoutable. Il est accompagné d'un Banc de Tempête (Stormshoal) éthérique qui s'en prend à ses adversaires.

VOL

Un Eidolon of Mathlann peut voler.

APTITUDES

Énergies Dormantes: *L'Eidolon of Mathlann sous son aspect d'Isharann dégouline d'énergies dans lesquelles il peut puiser à loisir.*

Vous pouvez relancer un jet de lancement pour cette figurine à chacune de vos phases des héros. Si vous ne relancez pas un jet de lancement, vous pouvez à la place soigner D3 blessures allouées à cette figurine à la fin de la phase des héros.

Calme des Abysses: *Un Eidolon sous son aspect de la mer irradie une aura apaisante qui étouffe les craintes des Idoneth Deepkin.*

Ajoutez 3 à la caractéristique Bravery des unités **IDONETH DEEPKIN** amies à 9" ou moins de cette figurine.

MAGIE

Un Eidolon of Mathlann sous son Aspect de la Mer est un **WIZARD**. Il peut tenter de lancer deux sorts lors de votre phase des héros, et tenter de dissiper deux sorts en phase des héros adverse. Il connaît les sorts Trait Magique, Bouclier Mystique, Épaisse Brume Marine et Tsunami de Terreur.

ÉPAISSE BRUME MARINE

L'Eidolon invoque un brouillard mystique qui soigne les Idoneth Deepkin et plonge leurs ennemis dans un sommeil si profond qu'ils n'en ressortent jamais.

Ce sort a une valeur de lancement de 6. En cas de réussite, choisissez une unité visible du sorcier et à 12" ou moins de lui. Si l'unité est une unité **IDONETH DEEPKIN** amie, vous pouvez soigner D3 blessures qui lui ont été allouées. Toute autre unité subit D3 blessures mortelles.

TSUNAMI DE TERREUR

D'un geste de son sceptre, l'Eidolon envie des vagues de terreur invisibles qui font chanceler même les ennemis les plus déterminés.

Ce sort a une valeur de lancement de 7. En cas de réussite, choisissez D6 unités ennemies visibles du sorcier et à 12" ou moins de lui. Soustrayez 1 des jets de touche pour ces unités, et 1 de leur caractéristique Bravery, et ce jusqu'à votre prochaine phase des héros.

DESCRIPCIÓN

Un Eidolon of Mathlann en su Aspect of the Sea es una miniatura única. Puede golpear a los enemigos desde lejos con Descargas de energía abisal (Blasts of Abyssal Energy) que dispara desde su Psicotriente. También puede usar el Psicotriente (Psi-trident) para ensartar a sus oponentes en combate cerrado, y aporrear a los enemigos cercanos con su Cetro del fondo marino (Deep-sea Sceptre). A su lado lucha una Tormenta de peces (Stormshoal) etéreos que hostigan a los enemigos del Eidolon.

VOLAR

Los Eidolons of Mathlann pueden volar.

HABILIDADES

Energías latentes. *El aspecto Isharann de un Eidolon of Mathlann rebosa de energías contenidas a las que puede recurrir si es necesario.*

Puedes repetir una tirada de lanzamiento con esta miniatura en cada una de tus fases de héroe. Si no repites una tirada de lanzamiento, en su lugar puedes curar 1D3 heridas asignadas a esta miniatura al final de tu fase de héroe.

Tranquilidad abisal. *Un Eidolon en su aspecto del mar irradia un aura de tranquilidad antinatural, calmando los miedos que puedan albergar los Idoneth Deepkin cercanos.*

Añade 3 al atributo Bravery de las unidades de **IDONETH DEEPKIN** aliadas mientras estén a 9" o menos de esta miniatura.

MAGIA

Un Eidolon of Mathlann en su Aspect of the Sea es un **WIZARD**. Puede intentar lanzar dos hechizos en tu fase de héroe e intentar disipar dos hechizos en la fase de héroe enemiga. Conoce los hechizos Proyectil mágico, Escudo místico, Bruma marina empalagosa y Tsunami de terror.

BRUMA MARINA EMPALGOSA

El Eidolon convoca una bruma marina empalagosa que cura a los Idoneth Deepkin y hace caer a sus enemigos en un sueño místico del que nunca despertarán.

Bruma marina empalagosa tiene una dificultad de lanzamiento de 6. Si se lanza con éxito, elige una unidad a 12" o menos del lanzador y que sea visible para él. Si se trata de una unidad amiga de **IDONETH DEEPKIN**, puedes curar 1D3 heridas asignadas a dicha unidad. Cualquier otra unidad sufre 1D3 heridas mortales.

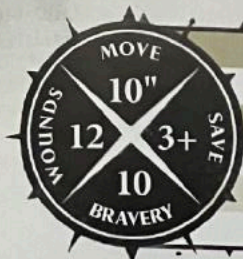
TSUNAMI DE TERROR

Con un vaivén de su cetro, el Eidolon manda olas de miedo invisibles que provocan que incluso los oponentes más bravos se acobarden.

Tsunami de Terror tiene una dificultad de lanzamiento de 7. Si se lanza con éxito, elige 1D6 unidades enemigas a 12" o menos del lanzador y que sean visibles para él. Resta 1 de las tiradas para golpear y del atributo Bravery de esas unidades hasta tu siguiente fase de héroe.

EIDOLON OF MATHLANN

ASPECT OF THE SEA



MISSILE WEAPONS	Range	Attacks	To Hit	To Wound	Rend	Damage
Blasts of Abyssal Energy	15"	D3	3+	3+	-2	2
MELEE WEAPONS	Range	Attacks	To Hit	To Wound	Rend	Damage
Psi-trident	2"	3	3+	3+	-2	2
Deep-sea Sceptre	1"	3	3+	3+	-1	1
Stormshoal	3"	2D6	4+	4+	-	1

BESCHREIBUNG

Ein Eidolon of Mathlann in seinem Aspect of the Sea ist ein einzelnes Modell. Er kann seine Feinde aus der Ferne mit Blasts of Abyssal Energy aus seinem Psi-trident treffen. Er kann seine Feinde auch mit dem Psi-trident im Nahkampf erstechen und Feinde in der Nähe mit seinem Deep-sea Sceptre schlagen. An seiner Seite kämpft eine gespenstische Stormshoal, die die Feinde des Eidolons plagt.

FLIEGEN

Eidolons of Mathlann können fliegen.

FÄHIGKEITEN

Schlafende Energien: *Der Isharann-Aspekt eines Eidolons of Mathlann brodelt vor unterdrückter Energie, die er bei Bedarf nutzen kann.*

In jeder deiner Heldenphasen darfst du einen einzelnen Zauberwurf für dieses Modell wiederholen. Wenn du keinen Zauberwurf wiederholst, kannst du stattdessen am Ende deiner Heldenphase D3 Verwundungen heilen, die diesem Modell zugewiesen sind.

Ruhe des Abgrunds: *Ein Eidolon im Aspect of the Sea strahlt eine Aura unnatürlicher Ruhe aus, die alle Ängste von Idoneth Deepkin in der Nähe besänftigt.*

Addiere 3 auf den Bravery-Wert befreundeter Einheiten der IDONETH DEEPKIN, solange sie sich innerhalb von 9" um dieses Modell befinden.

MAGIE

Ein Eidolon of Mathlann in seinem Aspect of the Sea ist ein WIZARD. Er darf zwei Zauber in deiner Heldenphase zu wirken versuchen und zwei Zauber in der gegnerischen Heldenphase zu bannen versuchen. Er kennt die Zauber *Arkane Geschoss, Mystischer Schild, Klamme Seenebel* und *Tsunami des Schreckens*.

KLAMME SEENEBEL

Der Eidolon ruft klamme Seenebel herbei, die Idoneth Deepkin heilen und Feinde in einen mystischen Schlaf versetzen, aus dem sie nie erwachen werden.

Klamme Seenebel hat einen Zauberwert von 6. Werden sie erfolgreich gewirkt, wähle eine Einheit innerhalb von 12" um den Zaubernden, die er sehen kann. Ist die Einheit eine befreundete Einheit der IDONETH DEEPKIN, darfst du D3 der Einheit zugewiesene Verwundungen heilen. Jede andere Einheit erleidet D3 tödliche Verwundungen.

TSUNAMI DES SCHRECKENS

Indem er sein Zepter schwenkt, sendet der Eidolon unsichtbare Wellen der Angst aus, die selbst den tapfersten Gegner übermannen.

Tsunami des Schreckens hat einen Zauberwert von 7. Wird er erfolgreich gewirkt, wähle D6 feindliche Einheiten innerhalb von 12" um den Zaubernden, die er sehen kann. Ziehe bis zu deiner nächsten Heldenphase 1 von den Trefferwürfen für diese Einheiten ab, ziehe bis zu deiner nächsten Heldenphase außerdem 1 vom Bravery-Wert dieser Einheiten ab.

ITALIANO

DESCRIZIONE

Un Eidolon of Mathlann nel suo Aspetto del Mare è un singolo modello. Può colpire i nemici da lontano con Blasts of Abyssal Energy scatenate dal suo Psi-trident. Può anche usare quest'ultimo per infilzare la preda in corpo a corpo, e colpire le prede circostanti con il Deep-sea Sceptre. Al suo fianco combatte uno Stormshoal etero che tormenta gli avversari.

VOLO

Gli Eidolons of Mathlann possono volare.

ABILITÀ

Energie Dormienti: *L'aspetto Isharann di un Eidolon of Mathlann sfrigola di energie sopresse che può usare al momento del bisogno.*

Puoi ripetere un tiro per lanciare incantesimi di questo modello in ciascuna delle tue fasi degli eroi. Se non ripeti un tiro per lanciare incantesimi, puoi invece sanare D3 ferite assegnate a questo modello alla fine della tua fase degli eroi.

Quiete degli Abissi: *un Eidolon nell'aspetto del mare emana un'aura di quiete sovranaturale, placando qualsiasi paura che gli Idoneth Deepkin nelle vicinanze possano covare.*

Aggiungi 3 alla caratteristica Bravery delle unità di IDONETH DEEPKIN amiche fintanto che si trovano entro 9" da questo modello.

MAGIA

Un Eidolon of Mathlann nel suo Aspetto del Mare è un WIZARD. Può provare a lanciare due incantesimi nella tua fase degli eroi, e può tentare di dissipare due incantesimi nella fase degli eroi nemica. Conosce gli incantesimi *Dardo Arcano, Scudo Mistico, Dense Nebbie Marine* e *Tsunami di Terrore*.

FITTE NEBBIE MARINE

L'Eidolon fa alzare una fitta nebbia che guarisce gli Idoneth Deepkin e induce nei nemici un sonno mistico dal quale non si desteranno mai più.

Fitte Nebbie Marine ha un valore di lancio di 6. Se lanciato con successo, scegli un'unità entro 12" dal lanciatore e visibile ad esso. Se l'unità è un'unità di IDONETH DEEPKIN amica, puoi sanare D3 ferite assegnate ad essa. Qualsiasi altra unità subisce D3 ferite mortali.

TSUNAMI DI TERRORE

Con un gesto del suo scettro, l'Eidolon proietta ondate invisibili di paura che fanno tremare persino i nemici più coraggiosi.

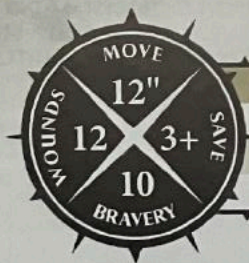
Tsunami di Terrore ha un valore di lancio di 7. Se lanciato con successo, scegli D6 unità nemiche entro 12" dal lanciatore e visibili ad esso. Fino alla tua prossima fase degli eroi sottrai 1 dai tiri per colpire effettuati da quelle unità e 1 dalla loro caratteristica Bravery.

KEYWORDS

ORDER, AELF, IDONETH DEEPKIN, EIDOLON, HERO, WIZARD, ASPECT OF THE SEA

EIDOLON OF MATHLANN

ASPECT OF THE STORM



MELEE WEAPONS	Range	Attacks	To Hit	To Wound	Rend	Damage
Fuathtar, Spear of Repressed Fury	2"	4	3+	2+	-2	2
Crulhook	1"	4	2+	3+	-1	1
Stormshoal	3"	2D6	4+	4+	-	1

DESCRIPTION

An Eidolon of Mathlann in its Aspect of the Storm is a single model. It strikes at its foes with a Fuathtar, Spear of Repressed Fury and ensnares them with a Crulhook. At its side fights an ethereal Stormshoal that harries the Eidolon's foes.

FLY

Eidolons of Mathlann can fly.

ABILITIES

Crashing Upon the Foe: *The Eidolon surges up into the sky before crashing down like a tidal wave, reforming to dive again and again until nothing is left of the enemy but soulless corpses.*

Re-roll hit rolls of 1 and add 1 to the Damage characteristic for this model's Fuathtar, Spear of Repressed Fury if this model made a charge move in the same turn. In addition, this model can charge in the same turn that it made a retreat move. Finally, heal D3 wounds allocated to this model after it makes a charge move.

Drench with Hate: *The mere presence of an Eidolon in its warrior aspect is enough to imbue nearby Idoneth Deepkin with a fierce and bitter hate.*

Re-roll wound rolls of 1 for friendly **IDONETH DEEPKIN** units while they are within 9" of this model.

Pulled Into the Depths: *The viciously barbed Crulhook can ensnare unfortunate foes.*

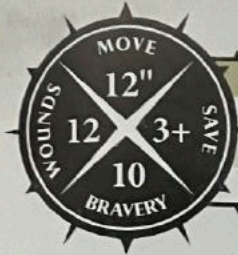
At the start of the combat phase, you can pick an enemy **HERO** with a Wounds characteristic of less than 8 that is within 3" of this model. Subtract 1 from hit rolls for that **HERO** for the rest of that combat phase.

KEYWORDS

ORDER, AELF, IDONETH DEEPKIN, EIDOLON, HERO, ASPECT OF THE STORM

EIDOLON OF MATHLANN

ASPECT OF THE STORM



MELEE WEAPONS

Fuathtar, Spear of Repressed Fury

Range

Attacks

To Hit

To Wound

Rend

Damage

2"

4

3+

2+

-2

2

Crulhook

1"

4

2+

3+

-1

1

Stormshoal

3"

2D6

4+

4+

-

1

DESCRIPTION

Un Eidolon of Mathlann dans son Aspect de la Tempête est une figurine individuelle. Il attaque avec une Fuathtar, une Lance de Fureur Réprimée (Spear of Repressed Fury) et entrave l'ennemi avec un Hameçon Crochu (Crulhook). Il est accompagné d'un Banc de Tempête (Stormshoal) étherique qui s'en prend à ses adversaires.

VOL

Un Eidolon of Mathlann peut voler.

APTITUDES

S'abattre sur l'Ennemi: L'Eidolon s'élève dans le ciel avant de s'abattre comme un tsunami, en recommençant encore et encore jusqu'à ce qu'il soit entouré d'ennemis noyés aux âmes arrachées.

Relancez les jets de touche de 1 et ajoutez 1 à la caractéristique Damage du Fuathtar, la Lance de Fureur Réprimée de cette figurine si elle a effectué un mouvement de charge à ce tour. De plus, cette figurine peut charger lors du tour où elle a effectué un mouvement de repli. Enfin, soignez D3 blessures allouées à cette figurine après qu'elle a effectué un mouvement de charge.

Imbibé de Haine: La simple présence d'un Eidolon sous son aspect guerrier suffit à insuffler une haine intense aux Idoneth proches.

Relancez les jets de blessure de 1 pour les unités amies d'IDONETH DEEPKIN quand elles sont à 9" ou moins de cette figurine.

Attiré dans les Abysses: L'hameçon crochu peut agripper les ennemis malchanceux.

Au début de la phase de combat, vous pouvez choisir un HERO ennemi avec une caractéristique Wounds inférieure à 8 et à 3" ou moins de cette figurine. Soustrayez 1 des jets de touche de ce HERO pour le restant de la phase de combat.

ESPAÑOL

DESCRIPCIÓN

Un Eidolon of Mathlann en su Aspect of the Storm es una miniatura única. Golpea a sus enemigos con Fuathtar, lanza de la furia contenida (Fuathtar, Spear of Repressed Fury) y los atrapa con un Garfiocrul (Crulhook). A su lado lucha una Tormenta de peces (Stormshoal) etéreos que hostigan a los enemigos del Eidolon.

VOLAR

Los Eidolons of Mathlann pueden volar.

HABILIDADES

Estrellarse contra el enemigo. El Eidolon asciende a gran altura antes de caer como un maremoto, reformándose para luego volver a descender una y otra vez hasta que del enemigo sólo quedan cadáveres sin alma.

Repita las tiradas para golpear de 1 y añada 1 al atributo Damage de Fuathtar, lanza de la furia contenida, si esta miniatura ha hecho un movimiento de carga este mismo turno. Además, esta miniatura puede cargar en el mismo turno en que se ha retirado. Por último, cura 1D3 heridas asignadas a esta miniatura después de que haga una carga.

Empapar de odio. Basta con la mera presencia de un Eidolon en su aspecto guerrero para imbuir a los Idoneth Deepkin cercanos con un odio amargo y feroz.

Repita las tiradas para herir de 1 de las unidades IDONETH DEEPKIN aliadas mientras estén a 9" o menos de esta miniatura.

Arrastrado a las profundidades. El feroz y dentado Garfiocrul puede atrapar a un oponente desprevenido.

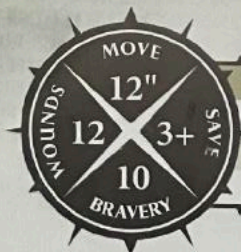
Al inicio de la fase de combate, puedes elegir un HERO enemigo con un atributo Wounds menor que 8 que esté a 3" o menos de esta miniatura. Resta 1 de las tiradas para golpear de ese HERO durante el resto de esa fase de combate.

KEYWORDS

ORDER, AELE, IDONETH DEEPKIN, EIDOLON, HERO, ASPECT OF THE STORM

EIDOLON OF MATHLANN

ASPECT OF THE STORM



MELEE WEAPONS	Range	Attacks	To Hit	To Wound	Rend	Damage
Fuathtar, Spear of Repressed Fury	2"	4	3+	2+	-2	2
Crulhook	1"	4	2+	3+	-1	1
Stormshoal	3"	2D6	4+	4+	-	1

BESCHREIBUNG

Ein Eidolon of Mathlann in seinem Aspect of the Storm ist ein einzelnes Modell. Es schlägt mit einem Fuathtar, Spear of Repressed Fury, auf seine Feinde ein und fängt sie mit einem Crulhook. An seiner Seite kämpft eine gespenstische Stormshoal, die die Feinde des Eidolons plagt.

FLIEGEN

Eidolons of Mathlann können fliegen.

FÄHIGKEITEN

Auf den Feind niederstürzen: Der Eidolon erhebt sich in den Himmel, bevor er wie eine Flutwelle niederstürzt und sich neu bildet, um wieder und wieder zu stürzen, bis nichts mehr von den Feinden übrig ist als seelenlose Leichen.

Wiederhole Trefferwürfe von 1 und addiere 1 zum Damage-Wert des Fuathtar, Spear of Repressed Fury, dieses Modells, wenn es im selben Zug eine Angriffsbewegung ausgeführt hat. Zusätzlich kann dieses Modell im selben Zug angreifen, indem es sich zurückgezogen hat. Heile außerdem D3 diesem Modell zugewiesene Verwundungen, nachdem es eine Angriffsbewegung ausgeführt hat.

Mit Hass durchdringen: Die bloße Anwesenheit eines Eidolons in seinem Kriegeraspekt ist genug, um nahe Idoneth Deepkin mit einem wilden und bitteren Hass zu durchdringen.

Wiederhole Verwundungswürfe von 1 für befreundete Einheiten der **IDONETH DEEPKIN**, solange sie sich innerhalb von 9" um dieses Modell befinden.

In die Tiefe gezogen: Der mit grausamen Spitzen besetzte Crulhook kann glücklose Feinde fesseln.

Zu Beginn der Nahkampfphase kannst du einen feindlichen **HERO** mit einem Wounds-Wert von weniger als 8 wählen, der sich innerhalb von 3" um dieses Modell befindet. Ziehe für den Rest dieser Nahkampfphase 1 von den Trefferwürfen dieses **HEROS** ab.

ITALIANO

DESCRIZIONE

Un Eidolon of Mathlann nel suo Aspetto della Tempesta è un singolo modello. Colpisce i nemici con una Fuathtar, Spear of Repressed Fury e li avvinghia con un Crulhook. Al suo fianco combatte uno Stormshoal etero che tormenta gli avversari.

VOLO

Gli Eidolons of Mathlann possono volare.

ABILITÀ

Abbattersi sui Nemici: l'Eidolon schizza verso il cielo prima di calare come un'ondata, riformandosi per emergere in continuazione finché del nemico non resta che un cumulo di cadaveri senz'anima.

Ripeti i tiri per colpire pari a 1 e aggiungi 1 alla caratteristica Damage della Fuathtar, Spear of Repressed Fury di questo modello se ha effettuato un movimento di carica nello stesso turno. Inoltre, questo modello può caricare nello stesso turno in cui ha effettuato un movimento di ritirata. Infine, sana D3 ferite assegnate a questo modello dopo che ha effettuato un movimento di carica.

Pregni di Odio: la mera presenza di un Eidolon nel suo aspetto guerriero è sufficiente a infondere negli Idoneth Deepkin circostanti un odio selvaggio e assoluto.

Ripeti i tiri per ferire pari a 1 delle unità di **IDONETH DEEPKIN** amiche fintanto che si trovano entro 9" da questo modello.

Trascinati negli Abissi: l Crulhook è ricoperto di uncini ed è in grado di avvolgersi attorno alle sfortunate prede.

All'inizio della fase di combattimento, puoi scegliere un **HERO** nemico con una caratteristica Wounds inferiore a 8 che si trova entro 3" da questo modello. Sottrai 1 dai tiri per colpire di quell'**HERO** per il resto di quella fase di combattimento.

KEYWORDS

ORDER, AELF, IDONETH DEEPKIN, EIDOLON, HERO, ASPECT OF THE STORM