



Free Downloads of Build Instructions,
Assembly Booklets & How To Guides

BuildInstructions.com

FYRESLAYERS MAGMIC BATTLEFORGE



CITADEL

© Copyright 2019, Games Workshop Ltd. All rights reserved.



993102050298



• READ THIS FIRST • À LIRE EN PREMIER • LEER ANTES DE MONTAR
• LIES DIES ZUERST • LEGGI PRIMA QUESTO

ENG BEFORE ASSEMBLING YOUR MINIATURES PLEASE READ THROUGH THE INSTRUCTIONS IN THIS BOOKLET CAREFULLY. A pair of plastic cutters is required to remove the plastic components in this kit from their frame. We advise using a mouldline scraping tool to clean up the parts. To assemble your model you will need plastic glue. Games Workshop sells Citadel Fine Detail Cutters, Citadel Mouldline Remover and Citadel Plastic Glue, but does not recommend these products for use by children under the age of 16 without adult supervision.

FRE AVANT D'ASSEMBLER VOS FIGURINES, VEUILLEZ LIRE ATTENTIVEMENT LES INSTRUCTIONS DE CE LIVRET. Une pince coupante est requise pour détacher chaque élément de sa grappe. Nous vous recommandons l'utilisation d'un grattoir pour ébarber les éléments. Pour l'assemblage, vous aurez également besoin de colle plastique. Games Workshop commercialise les Pinces de Précision Citadel, l'Ébarboir Citadel et la Colle Plastique Citadel, mais n'en recommande pas l'utilisation pour des enfants de moins de 16 ans sans la supervision d'un adulte.

SPA POR FAVOR, LEE CUIDADOSAMENTE ESTE LIBRETO DE INSTRUCCIONES ANTES DE EMPEZAR A MONTAR LAS MINIATURAS. Te harán falta unas tenazas para plástico a fin de separar las piezas de la matriz. También aconsejamos una herramienta para rebabas a fin de limpiar cada pieza. Para montar la miniatura necesitarás pegamento para plástico. Games Workshop vende Tenazas Citadel, Herramientas para rebabas Citadel y Pegamento para plástico Citadel, pero no recomienda estos productos a menores de 16 años sin la supervisión de un adulto.

GER VOR DEM ZUSAMMENBAU DER MINIATUREN BITTE DIE ANWEISUNGEN IN DIESER ANLEITUNG AUFMERKSAM DURCHLESEN. Du benötigst einen Kunststoffseitenschneider, um die Kunststoffbauteile aus dem Gussrahmen herauszutrennen, und Kunststoffkleber, um die Miniatur zusammenzubauen. Außerdem empfehlen wir, die Bauteile vorher mit einem Gussgratentferner zu säubern. Games Workshop bietet Präzisions-Kunststoffseitenschneider von Citadel sowie Citadel-Kunststoffkleber an, empfiehlt aber, dass Kinder unter 16 Jahren diese nur unter Aufsicht eines Erwachsenen benutzen.

ITA PRIMA DI ASSEMBLARE LE TUE MINIATURE LEGGI ATTENTAMENTE TUTTE LE ISTRUZIONI DI QUESTO LIBRETTO. Sono necessarie un paio di tronchesine per plastica per staccare i componenti dai loro sprue. Consigliamo di usare un attrezzo apposito per pulire i componenti. Per assemblare il modello avrai bisogno di colla per plastica. Games Workshop vende Tronchesine di precisione Citadel, Attrezzo per ripulire Citadel e Colla per plastica Citadel, ma non consiglia questi prodotti ad un pubblico minore di 16 anni senza la supervisione di un adulto.

• EXPLANATION OF SYMBOLS • EXPLICATION DES SYMBOLES
• EXPLICACIÓN DE SIMBOLOS • ERLÄUTERUNG DER SYMBOLE
• LEGENDA DEI SIMBOLI



- Special instruction - Please read
- Instructions spéciales - Lire attentivement
- Instrucción especial: Por favor, léela
- Besondere Anweisung - Bitte lesen
- Istruzioni speciali - Leggi attentamente



- Choice of parts
- Choix d'éléments
- Modelos de componentes
- Auswahl an Teilen
- Scelta di componenti



- Dry fit stage before gluing
- Tester avant de coller
- Comprobar el encaje antes de pegar
- Positionierung erst ohne Klebstoff ausprobieren
- Prova a secco prima di incollare



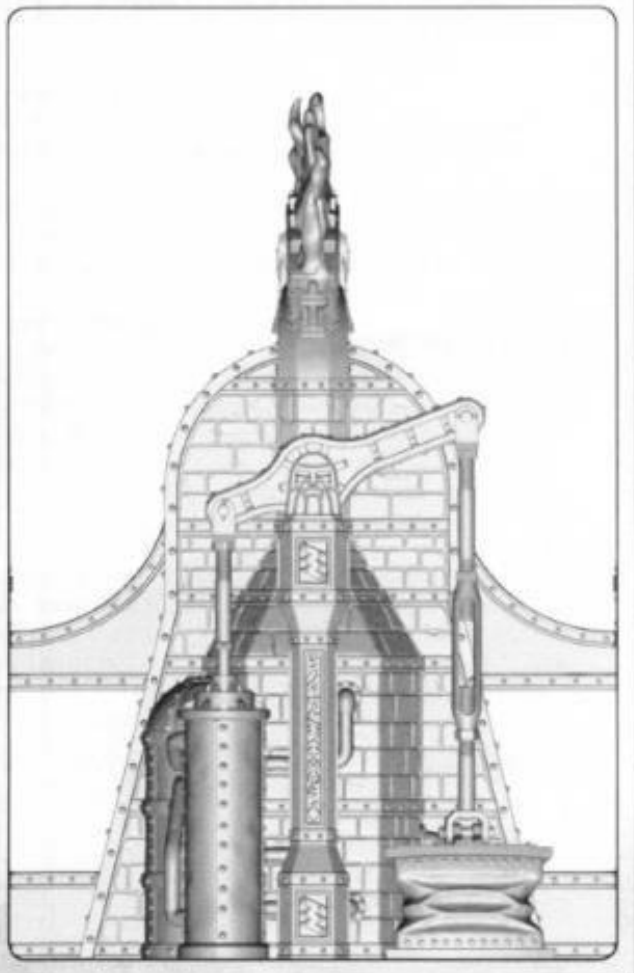
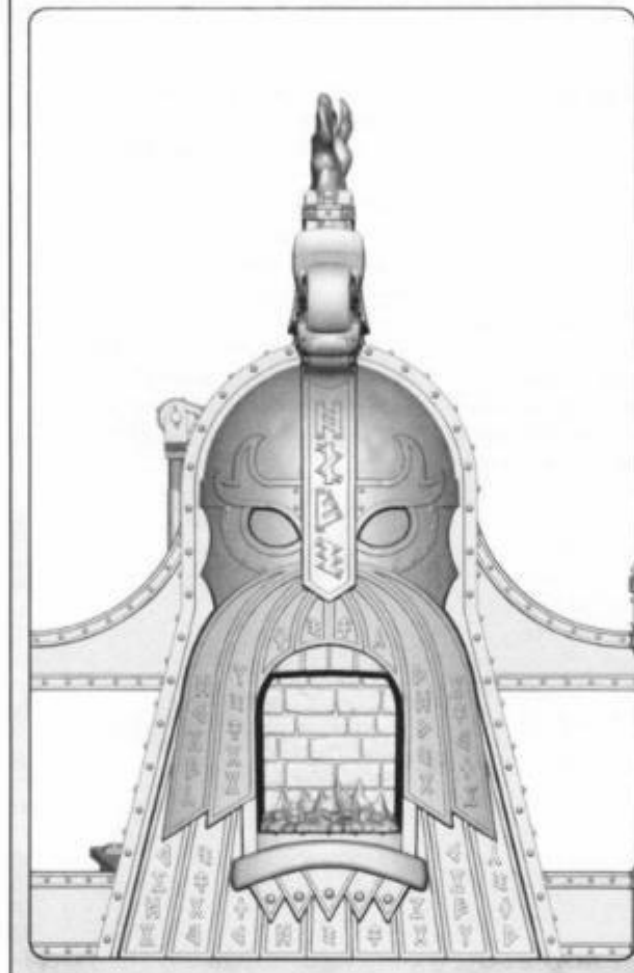
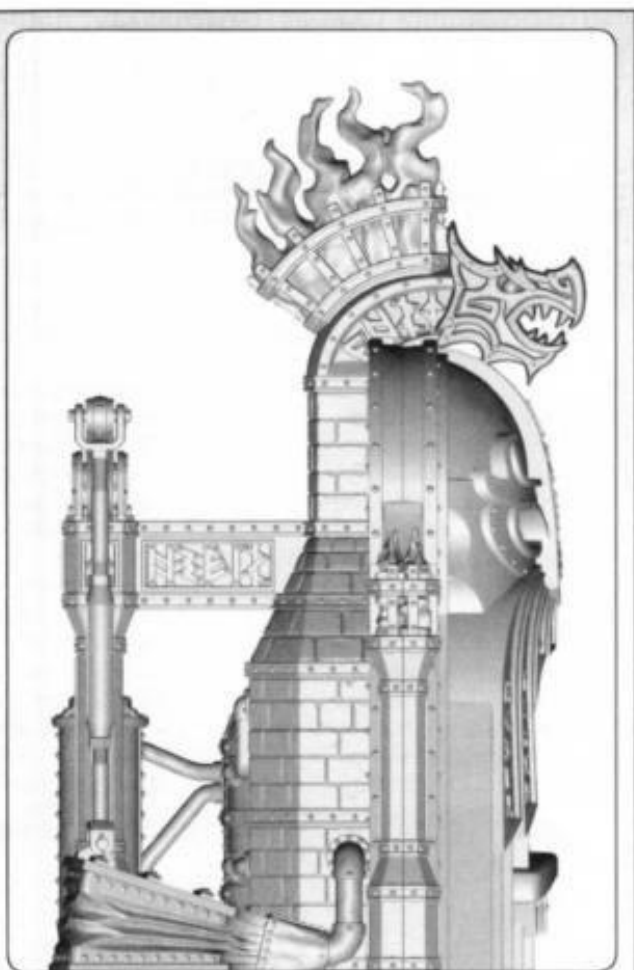
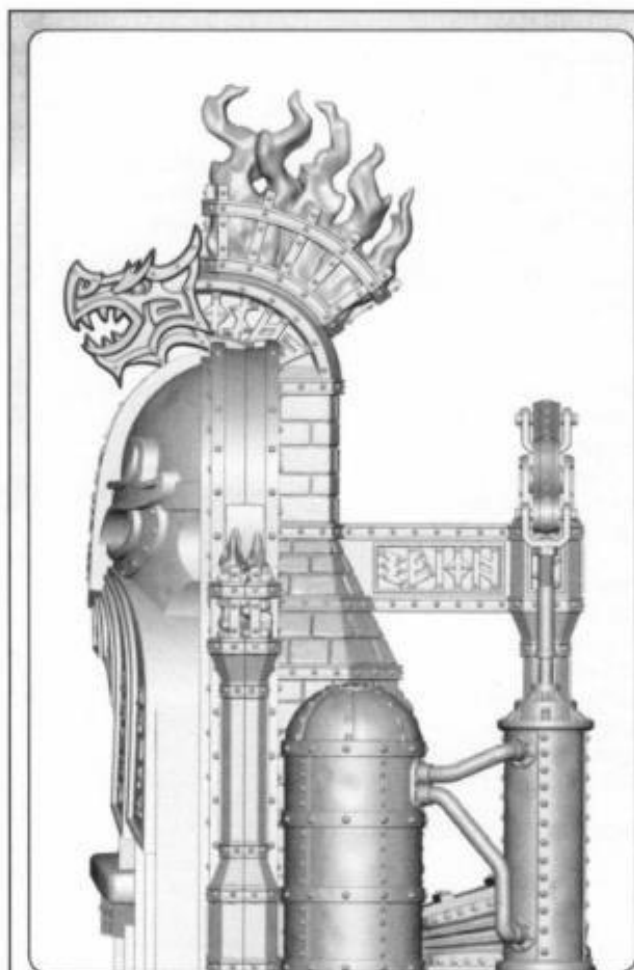
- Variant assembly
- Variante d'assemblage
- Variante de montaje
- Bauvariante
- Assemblaggio alternativo

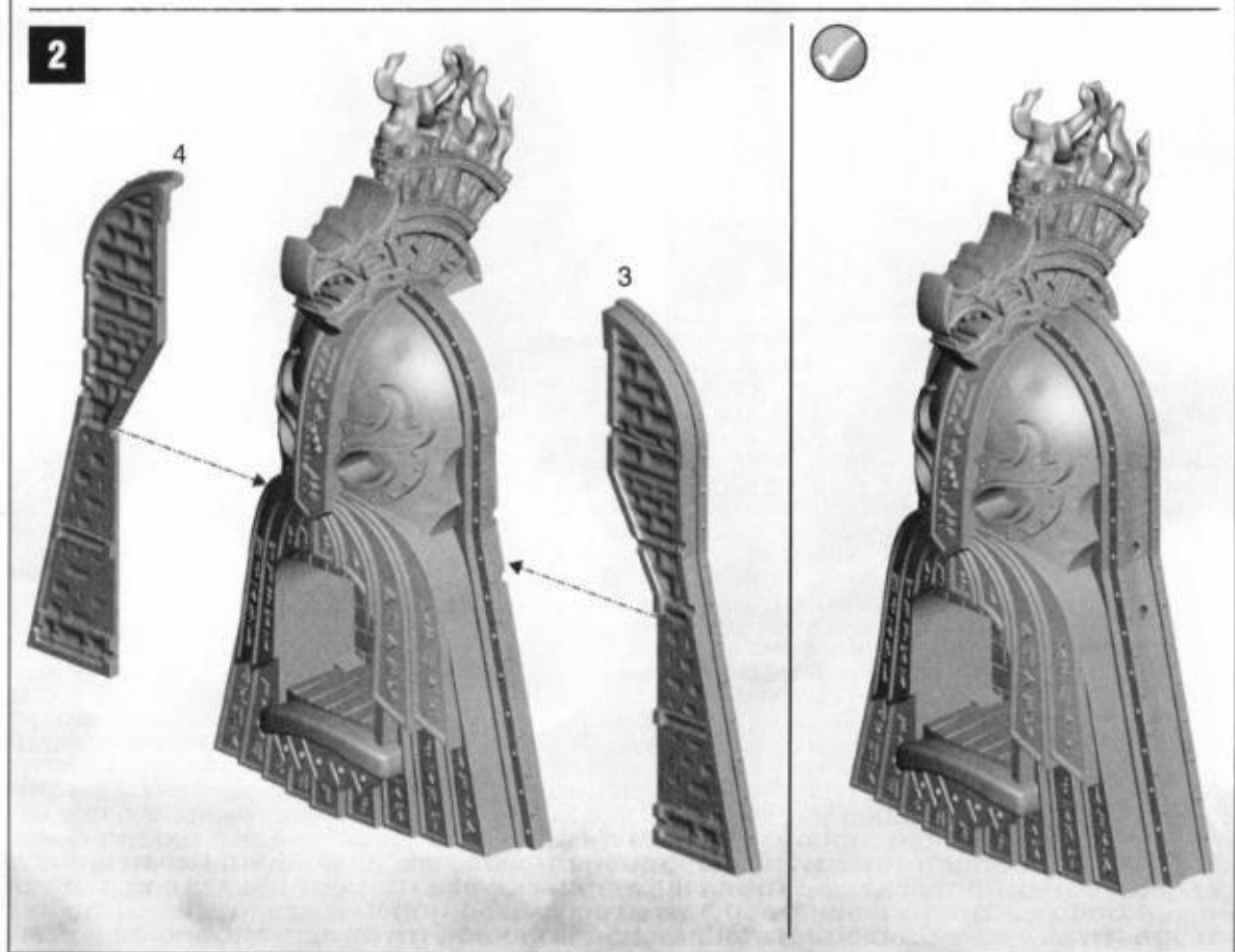
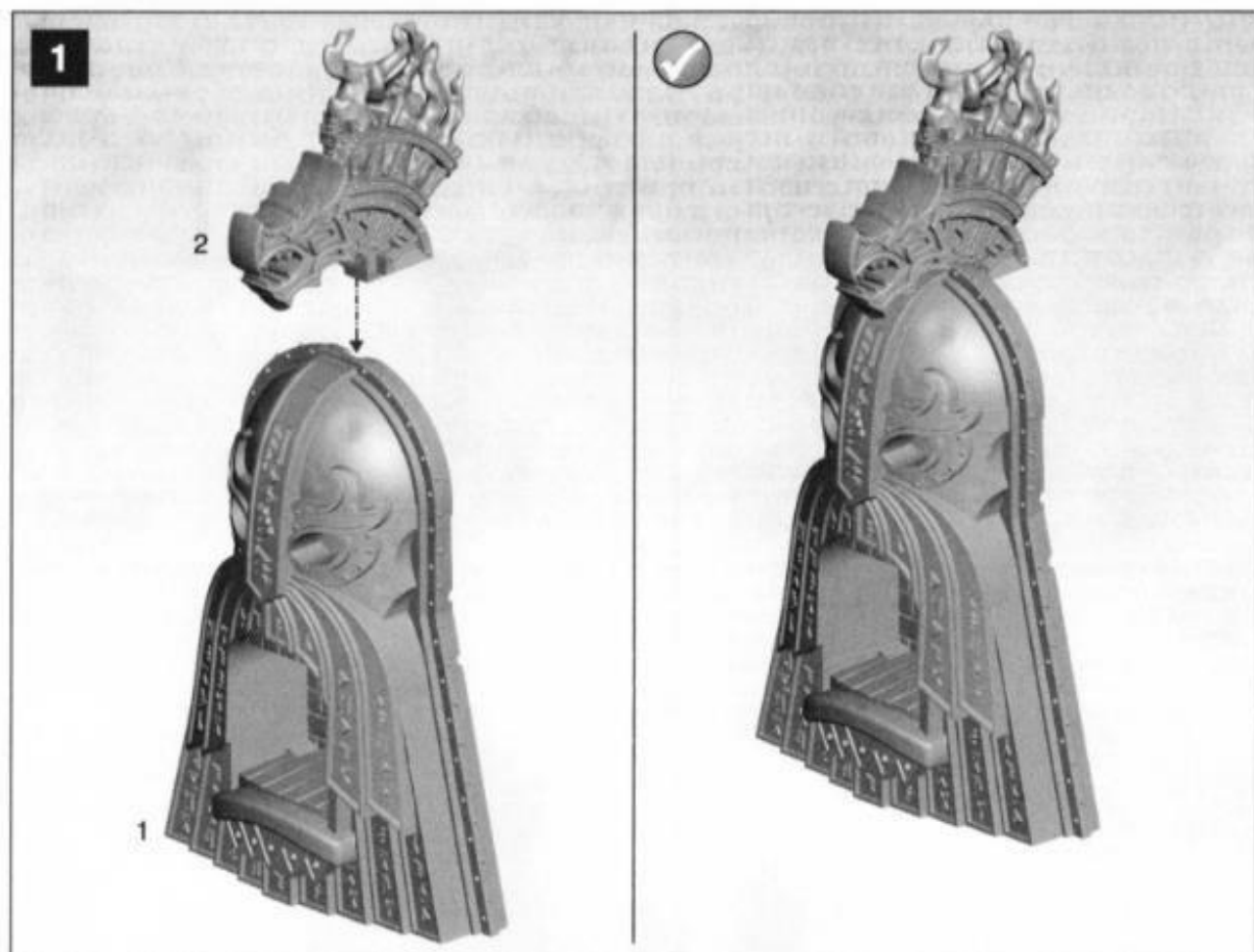


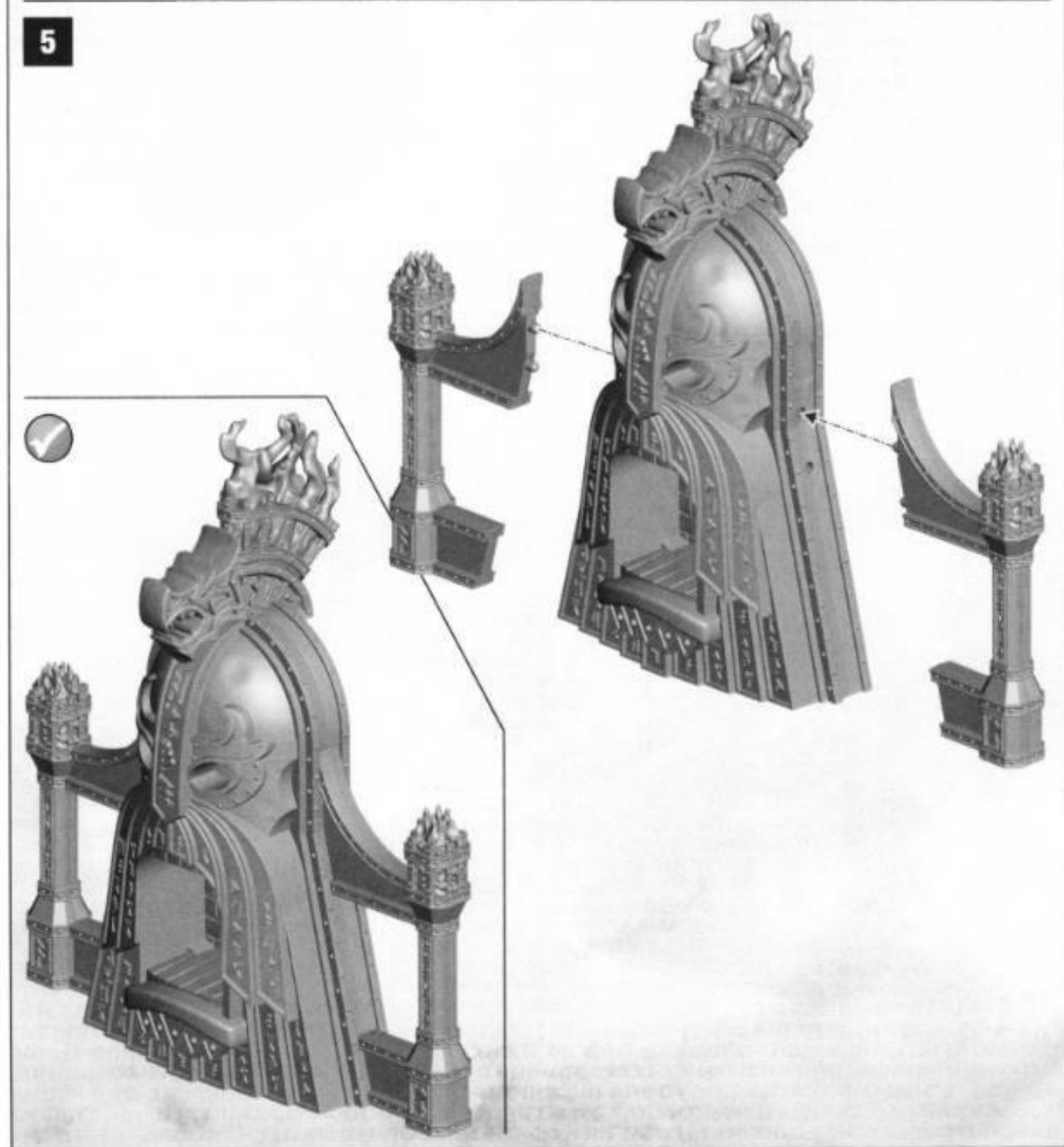
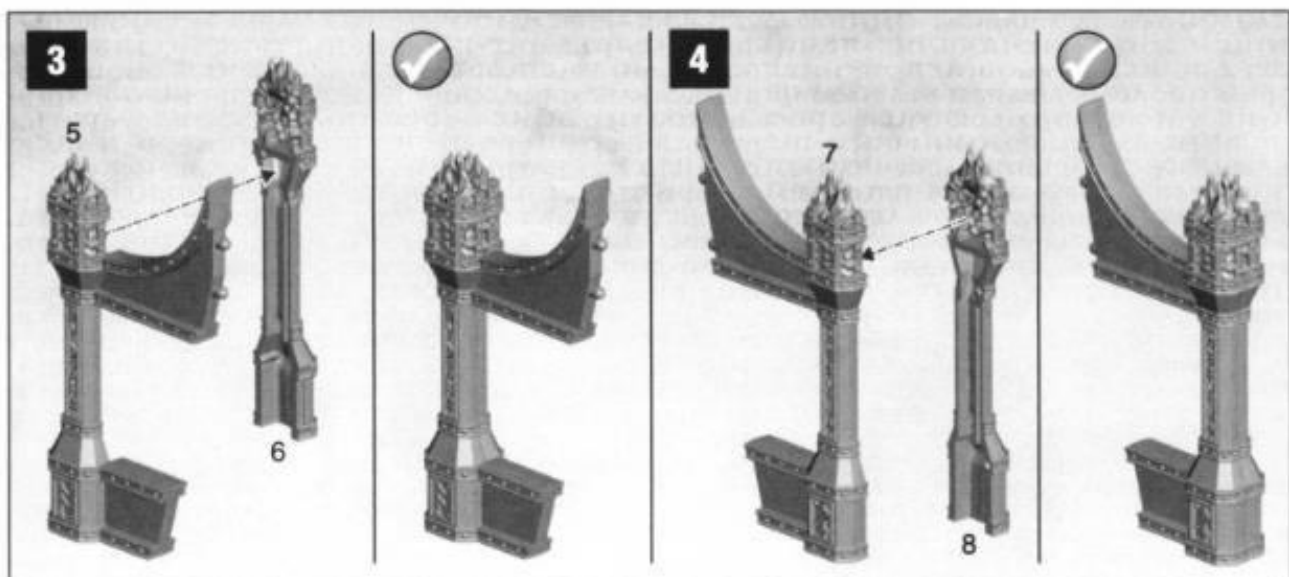
- Repeat process
- Répéter l'étape
- Repetir pasos
- Vorgang wiederholen
- Ripeti il processo



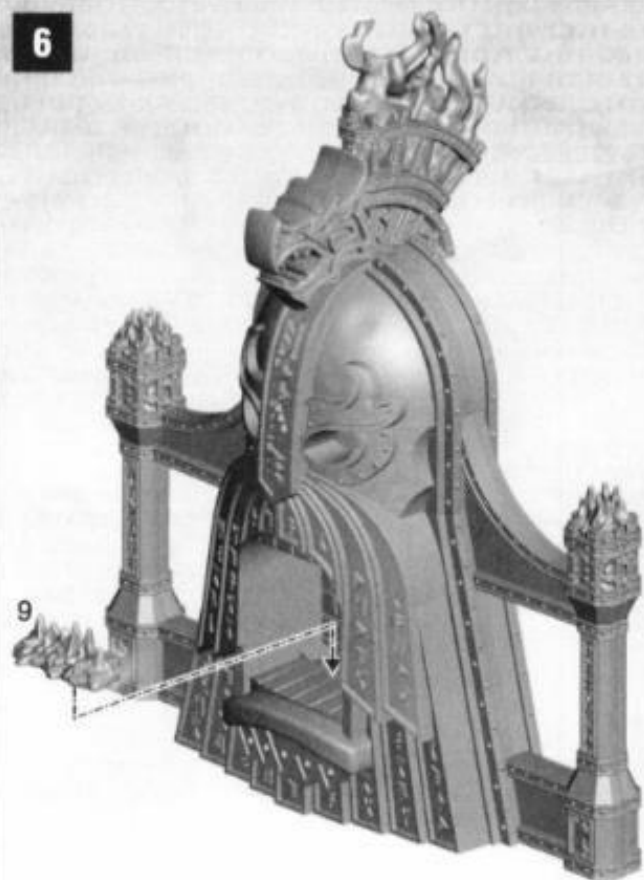
- Stage complete
- Étape terminée
- Paso completado
- Schritt abgeschlossen
- Fase completa





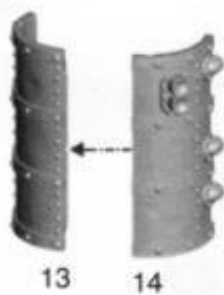


6



7



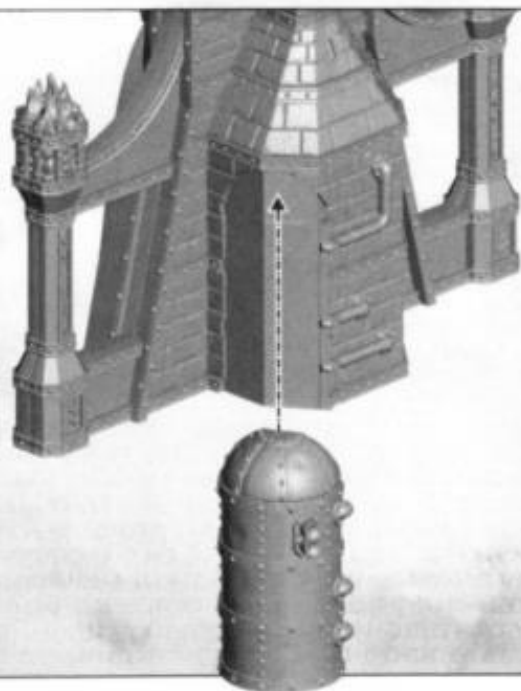
8**9**

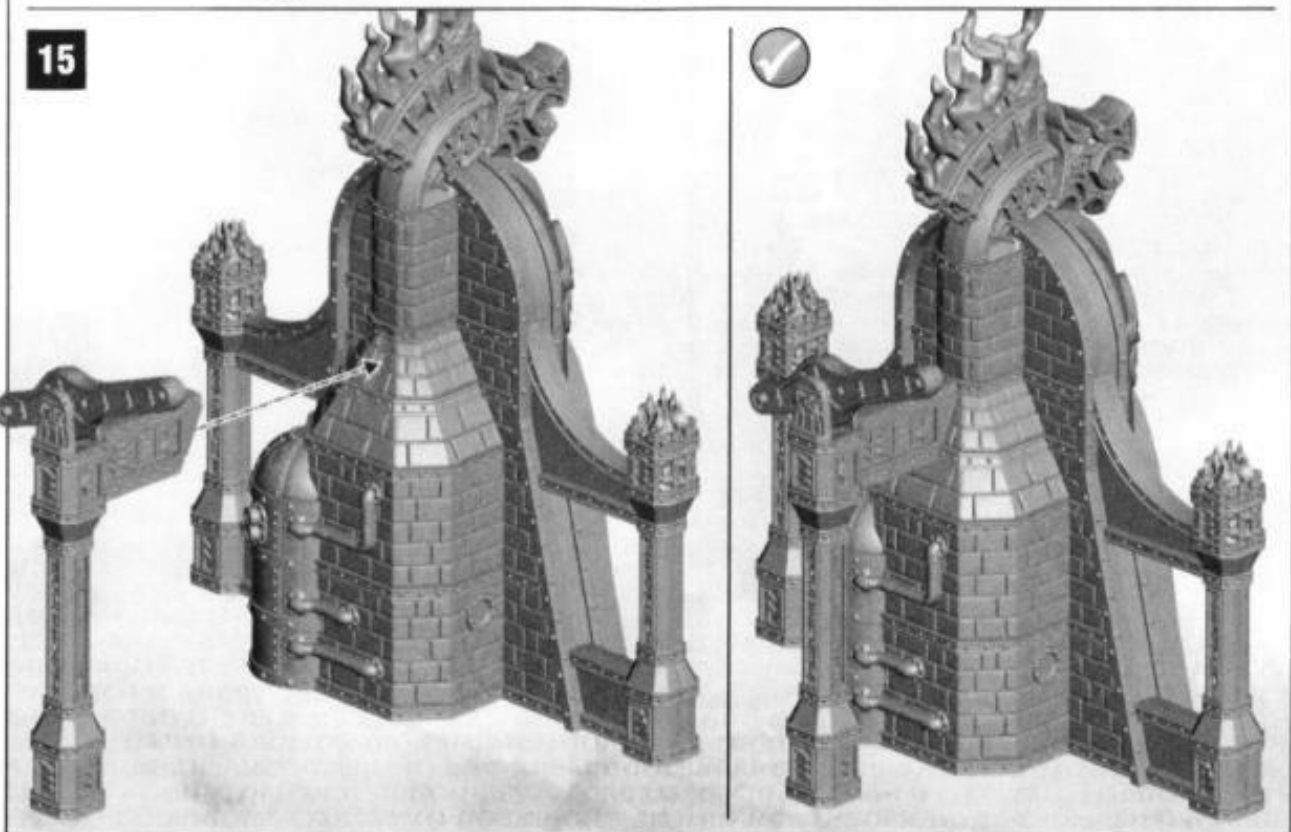
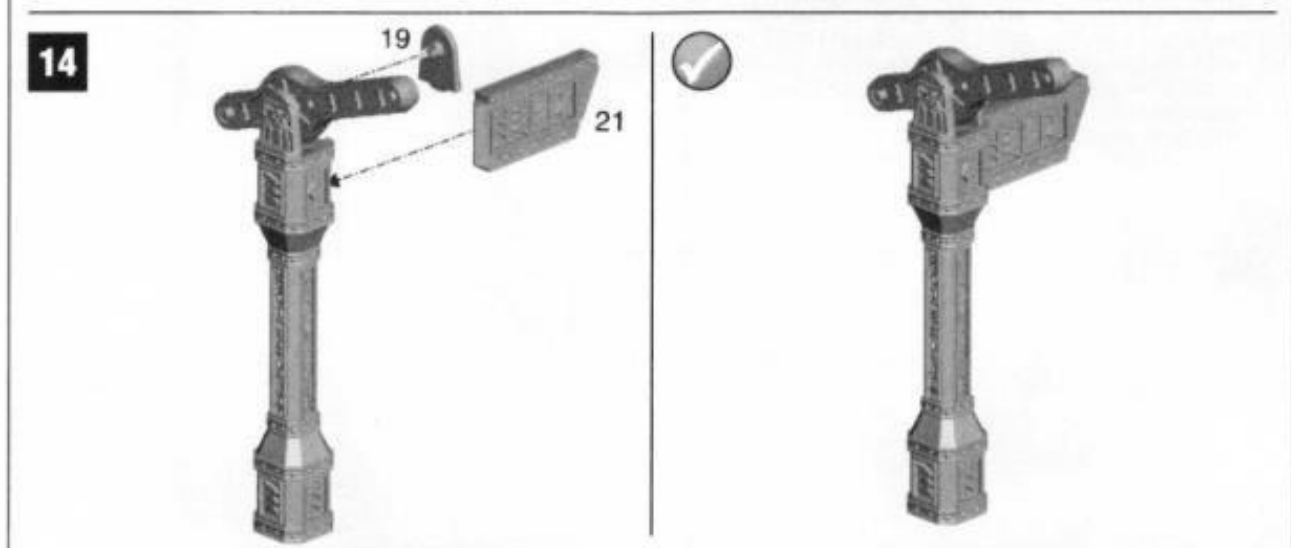
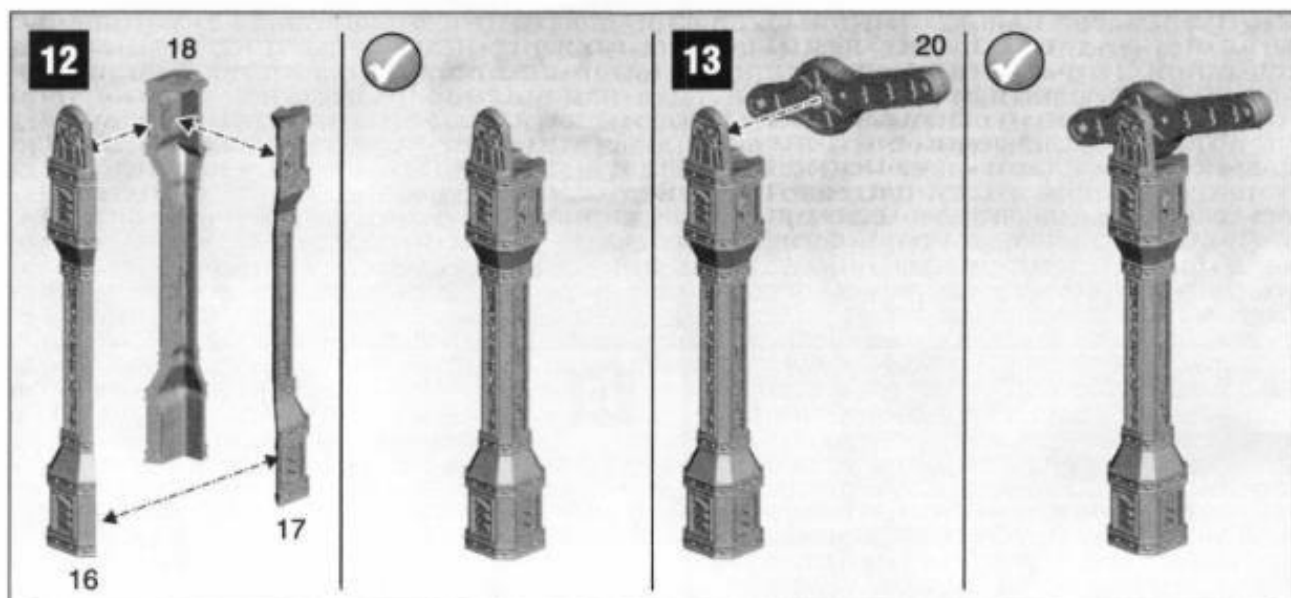
13

14

**10**

15

**11**



16

29

28

**17**

30

**18**

31

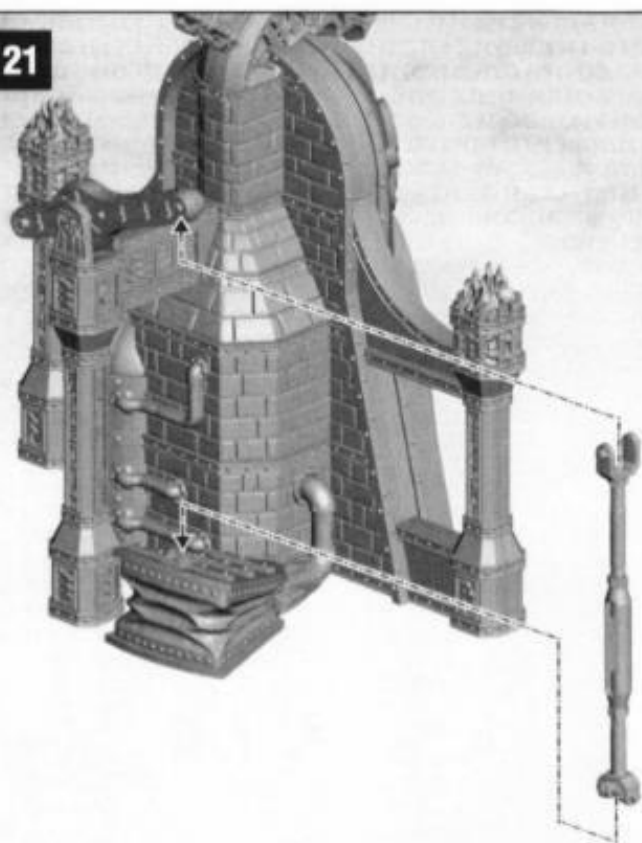
**19**

32

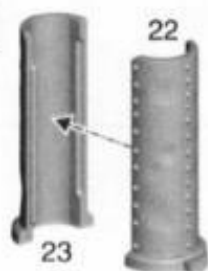
33

**20**

21



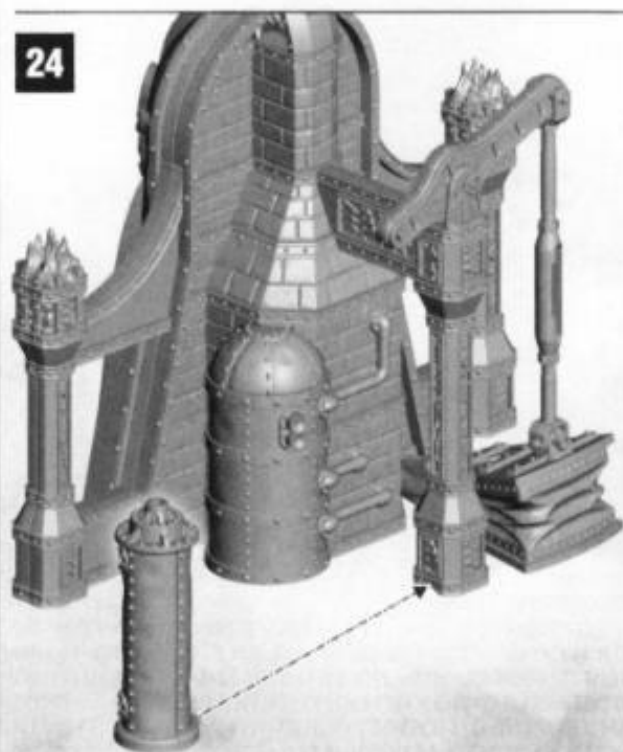
22



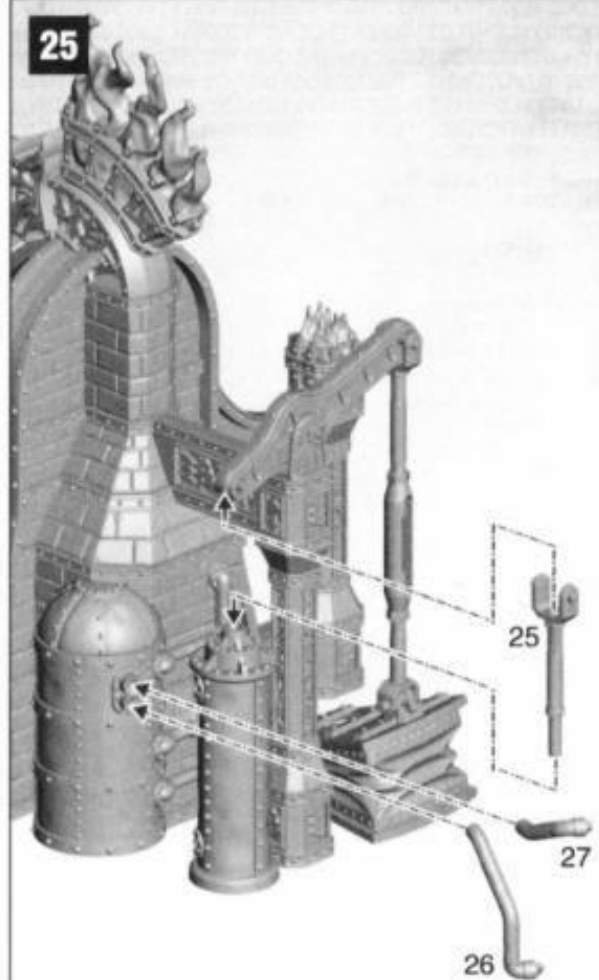
23



24



25



MAGMIC BATTLEFORGE

Formed instantaneously from molten metal, the Magmic Battleforge is a reflection of godly power, a manifestation of Grimnir's fury fused with the white-hot fires of Vulcatrrix. This mystic furnace can be summoned to a battlefield, where its elemental heat can ignite ur-gold runes and stoke the powers of the Zharrgrim.

DESCRIPTION

A Magmic Battleforge is a single terrain feature. It is an obstacle.

SCENERY RULES

Molten Blessing: *Drawing upon the powerful elemental energies of the Magmic Battleforge, the Zharrgrim priest casts clouds of cinders adrift on the air, imbuing those of his sacred order with burning power.*

At the start of your hero phase, 1 friendly **FYRESLAYERS PRIEST** within 6" of a Magmic Battleforge can control its magmic energies. If they do so, until the end of that phase, add 1 to prayer rolls for

friendly **FYRESLAYERS PRIESTS** while they are within 18" of that Magmic Battleforge.

Spending the Forge: *In times of need a Zharrgrim priest may expend all of the Magmic Battleforge's power, igniting the ur-gold runes of their Fyreslayer kin and infusing the warriors with strength.*

Once per battle, at the start of your hero phase, 1 friendly **FYRESLAYERS PRIEST** within 6" of a Magmic Battleforge can spend all of the forge's energy instead of using its Molten Blessing ability. If they do so, until the start of your next hero phase, you can re-roll save rolls of 1

for friendly **FYRESLAYERS** units on the battlefield. However, for the rest of the battle, **FYRESLAYERS PRIESTS** can no longer use this Magmic Battleforge's Molten Blessing ability.

KEYWORDS

SCENERY, FYRESLAYERS, MAGMIC BATTLEFORGE

MAGMIC BATTLEFORGE

Jaillie instantanément d'une mare de métal en fusion, la Magmic Battleforge est le reflet d'un pouvoir pieux, la manifestation de la fureur de Grimnir alliée à l'incandescence de Vulcatrrix. Ce fourneau mystique peut être invoqué sur un champ de bataille où son ardeur peut embraser les runes d'ur-or et attiser les pouvoirs des Zharrgrim.

DESCRIPTION

Une Magmic Battleforge est un unique élément de terrain. C'est un obstacle.

RÈGLES DE PAYSAGE

Bénédictio de Magma: *Puisant dans la puissante énergie élémentaire de la Magmic Battleforge, le prêtre Zharrgrim projette des nuées ardentes, imprégnant ceux de son clergé d'une puissance incandescente.*

Au début de votre phase des héros, 1 **PRÊTRE FYRESLAYER** ami à 6" ou moins d'une Magmic Battleforge peut contrôler son énergie magmique. S'il le fait, jusqu'à la fin de la phase, ajoutez 1 aux jets de prière pour

les **PRÊTRES FYRESLAYERS** amis tant qu'ils sont à 18" ou moins de la Magmic Battleforge.

Épuiser la Forge: *Lorsque nécessité fait loi, un prêtre Zharrgrim peut épuiser toute la puissance d'une Magmic Battleforge, et embraser les runes d'ur-or de ses frères Fyreslayers pour octroyer aux guerriers encore plus de force.*

Une fois par bataille, au début de votre phase des héros, 1 **PRÊTRE FYRESLAYER** ami à 6" ou moins d'une Magmic Battleforge peut épuiser toute l'énergie de la forge au lieu d'utiliser l'aptitude Bénédictio de Magma. S'il le fait, jusqu'au

début de votre prochaine phase des héros, vous pouvez relancer les jets de sauvegarde de 1 des unités **FYRESLAYERS** amies sur le champ de bataille. Toutefois, pour le reste de la bataille, les **PRÊTRES FYRESLAYERS** ne peuvent plus utiliser l'aptitude Bénédictio de Magma de la Magmic Battleforge.

MOTS-CLÉS

PAYSAGE, FYRESLAYERS, MAGMIC BATTLEFORGE

MAGMIC BATTLEFORGE

Formata istantaneamente a partire da metallo fuso, la Magmic Battleforge è un riflesso di potere divino, una manifestazione della furia di Grimnir unita ai fuochi incandescenti di Vulcatrix. Questa fornace mistica può essere evocata in campo, dove il suo calore elementale incendia le rune di ur-oro e attizza i poteri degli Zharrgrim.

DESCRIZIONE

Una Magmic Battleforge è un singolo elemento di terreno. È un ostacolo.

REGOLE DEL TERRENO

Benedizione Fusa: attingendo alle energie elementali della Magmic Battleforge, il prete Zharrgrim lancia in aria nubi di cenere, pervadendo i membri del suo sacro ordine di potere rovente.

All'inizio della tua fase degli eroi, 1 PRETE dei FYRESLAYERS amico entro 6" da una Magmic Battleforge può controllarne le energie magmatiche. In tal caso, fino alla fine di quella fase aggiungi

1 al tiro preghiera dei PRETI dei FYRESLAYERS amici fintanto che si trovano entro 18" da quella Magmic Battleforge.

Esaurire la Forgia: nei frangenti più disperati un sacerdote Zharrgrim può consumare tutta l'energia della Magmic Battleforge, incendiando le rune di ur-oro dei fratelli Fyreslayers e pervadendoli di forza.

Una volta per battaglia, all'inizio della tua fase degli eroi, 1 PRETE dei FYRESLAYERS amico entro 6" da una Magmic Battleforge può consumare tutta l'energia della forgia anziché usare la sua abilità Benedizione Fusa. In tal caso, fino all'inizio della

tua successiva fase degli eroi, puoi ripetere i tiri salvezza pari a 1 delle unità dei FYRESLAYERS amiche in campo. Tuttavia, per il resto della battaglia, i PRETI dei FYRESLAYERS non possono più usare l'abilità Benedizione Fusa di questa Magmic Battleforge.

KEYWORDS

TERRENO, FYRESLAYERS, MAGMIC BATTLEFORGE

マグミック・バトルフォージ 溶岩の戦炉

融けた金属から一挙に形作られた溶岩の戦炉は、グリムニルの憤怒にヴァルカトリックスの灼熱が合わさった神性の顕現とも言うべき存在だ。この神秘的な炉が戦場へと召喚されると、炉の有する元素の熱気はウル＝ゴールドのルーンを燃え上がらせ、ザールグリムの力を焚きつける。

詳細

溶岩の戦炉は1体で地形を構成し、障害物となる。

情景ルール

溶岩の祝福: 溶岩の戦炉に宿る強大な元素の力を引き出すことで、ザールグリムの神官は灰の雲を生じさせ、神官団の同胞たちに熱気の力を与える。

自軍側ヒーローフェイズ開始時、溶岩の戦炉の 6mv 以内にいるファイアスレイヤー・プリースト 1 体は戦炉に宿る溶岩の力を操ってもよい。その場合、このフェイズの終了時まで、この溶岩の戦炉の 18mv 以内で味方ファイアスレイヤー・プリ

ストは祈祷ロール結果に +1 の修正を受ける。

全ての炎を費やす: 火急の事態が生じた場合、ザールグリムの神官は戦炉に宿る力をすべて費やすことで、ウル＝ゴールドのルーンが猛烈に輝くほどの力を戦士たちに注ぎ込む。

バトル中 1 回限り、自軍側ヒーローフェイズ開始時において、『溶岩の祝福』アビリティを使用しないならば、溶岩の戦炉の 6mv 以内にいるファイアスレイヤー・プリーストは、炉に宿るエネルギーを全て使い果たすことが可能である。その場合、次の自軍側ヒーローフェイズ開始時まで、戦場に存在するすべての味

方ファイアスレイヤー・ユニットはセービングの出目 1 を何個でもリロールできる。ただし、以降バトル終了時まで、ファイアスレイヤー・プリーストはこの溶岩の戦炉の『溶岩の祝福』アビリティを使用することはできなくなる。

キーワード

地形、ファイアスレイヤー、溶岩の戦炉

MAGMIC BATTLEFORGE

Formada instantáneamente de metal fundido, la Magmic Battleforge es reflejo del poder divino, manifestación de la furia de Grimnir fusionada con el fuego candente de Vulcatrrix. Puede invocarse esta forja mística a un campo de batalla, donde su calor elemental encenderá runas de ur-oro y avivará los poderes de los Zharrgrim.

DESCRIPCIÓN

Una Magmic Battleforge es un solo elemento de terreno. Es un obstáculo.

REGLAS DE ESCENOGRAFÍA

Bendición fundida. *Aprovechando la potente energía elemental de la Magmic Battleforge, el sacerdote Zharrgrim lanza nubes de ceniza en el aire, impregnando a los suyos de ardiente poder.*

Al inicio de tu fase de héroe, 1 SACERDOTE FYRESLAYERS amigo a 6" o menos de una Magmic Battleforge puede controlar su energía mágmica.

Si lo hace, hasta el final de esa fase suma 1 a las tiradas de plegaria de cualquier SACERDOTE FYRESLAYERS amigo que se encuentre a 18" o menos de dicha Magmic Battleforge.

Agotar la forja. *En tiempos de necesidad, un sacerdote Zharrgrim puede agotar todo el poder de la Magmic Battleforge, prendiendo las runas de ur-oro de sus Fyreslayer e infundiendo fuerza a los guerreros.*

Una vez por batalla, al inicio de tu fase de héroe, 1 SACERDOTE FYRESLAYERS amigo que esté a 6" o menos de una Magmic Battleforge puede gastar toda la energía de la forja en lugar de usar su habilidad

de Bendición fundida. Si lo hace, hasta el inicio de tu próxima fase de héroe puedes repetir tiradas de salvación de 1 de las unidades FYRESLAYERS amigas en el campo de batalla. Sin embargo, durante el resto de la batalla, los SACERDOTES FYRESLAYERS ya no pueden usar la habilidad Bendición fundida de esta Magmic Battleforge.

CLAVES

ESCENOGRAFÍA, FYRESLAYERS, MAGMIC BATTLEFORGE

MAGMIC BATTLEFORGE

Die Magmic Battleforge entsteht aus geschmolzenem Metall und ist eine Spiegelung göttlicher Macht, eine Manifestation der Wut Grimnirs, verschmolzen mit dem heißen Feuer der Vulcatrrix. Dieser mystische Schmelzofen kann auf das Schlachtfeld beschworen werden, wo seine Hitze die Ur-Gold-Runen der Zharrgrim entzündet und ihre Kräfte stärkt.

BESCHREIBUNG

Eine Magmic Battleforge ist ein einzelnes Geländemodell. Sie ist ein Hindernis.

GELÄNDEREGELN

Geschmolzener Segen: *Die Zharrgrim-Priester bedienen sich der mächtigen Elementarkraft der Magmic Battleforge und füllen die Luft mit Asche, die allen Gläubigen brennende Kraft verleiht.*

Zu Beginn deiner Heldenphase kann sich ein einzelner befreundeter PRIESTER der FYRESLAYERS innerhalb von 6" um eine Magmic Battleforge der Magma-Energien darin bemächtigen. Wenn er dies tut, addiere bis zum Ende der Phase 1 auf Gebets-

würfe für befreundete PRIESTER der FYRESLAYERS, solange sich diese innerhalb von 18" um diese Magmic Battleforge befinden.

Die Hitze der Schmiede freisetzen: *In Zeiten der Not kann ein Zharrgrim-Priester die gesamte Macht der Magmic Battleforge freisetzen, die Ur-Gold-Runen der Fyreslayers entzünden und die Krieger mit großer Stärke durchwirken.*

Einmal pro Schlacht kann ein einzelner befreundeter PRIESTER der FYRESLAYERS innerhalb von 6" um eine Magmic Battleforge zu Beginn deiner Heldenphase die gesamte Energie der Schmiede freisetzen, anstatt deren Fähigkeit Geschmolzener Segen einzusetzen. Wenn er dies tut, kannst du

bis zum Beginn deiner nächsten Heldenphase Schutzwürfe von 1 für befreundete Einheiten der FYRESLAYERS auf dem Schlachtfeld wiederholen. Für den Rest der Schlacht können dann jedoch PRIESTER der FYRESLAYERS nicht länger die Fähigkeit Geschmolzener Segen dieser Magmic Battleforge einsetzen.

SCHLÜSSELWÖRTER

GELÄNDE, FYRESLAYERS, MAGMIC BATTLEFORGE

