



Free Downloads of Build Instructions,  
Assembly Booklets & How To Guides

**BuildInstructions.com**

# FLESH-EATER COURTS CHARNEL THRONE





• READ THIS FIRST • À LIRE EN PREMIER • LEER ANTES DE MONTAR  
• LIES DIES ZUERST • LEGGI PRIMA QUESTO

**ENG** BEFORE ASSEMBLING YOUR MINIATURES PLEASE READ THROUGH THE INSTRUCTIONS IN THIS BOOKLET CAREFULLY. A pair of plastic cutters is required to remove the plastic components in this kit from their frame. We advise using a mouldline scraping tool to clean up the parts. To assemble your model you will need plastic glue. Games Workshop sells Citadel Fine Detail Cutters, Citadel Mouldline Remover and Citadel Plastic Glue, but does not recommend these products for use by children under the age of 16 without adult supervision.

**FRE** AVANT D'ASSEMBLER VOS FIGURINES, VEUILLEZ LIRE ATTENTIVEMENT LES INSTRUCTIONS DE CE LIVRET. Une pince coupante est requise pour détacher chaque élément de sa grappe. Nous vous recommandons l'utilisation d'un grattoir pour ébarber les éléments. Pour l'assemblage, vous aurez également besoin de colle plastique. Games Workshop commercialise les Pinces de Précision Citadel, l'Ébarboir Citadel et la Colle Plastique Citadel, mais n'en recommande pas l'utilisation pour des enfants de moins de 16 ans sans la supervision d'un adulte.

**SPA** POR FAVOR, LEE CUIDADOSAMENTE ESTE LIBRETO DE INSTRUCCIONES ANTES DE EMPEZAR A MONTAR LAS MINIATURAS. Te harán falta unas tenazas para plástico a fin de separar las piezas de la matriz. También aconsejamos una herramienta para rebabas a fin de limpiar cada pieza. Para montar la miniatura necesitarás pegamento para plástico. Games Workshop vende Tenazas Citadel, Herramientas para rebabas Citadel y Pegamento para plástico Citadel, pero no recomienda estos productos a menores de 16 años sin la supervisión de un adulto.

**GER** VOR DEM ZUSAMMENBAU DER MINIATUREN BITTE DIE ANWEISUNGEN IN DIESER ANLEITUNG AUFMERKSAM DURCHLESEN. Du benötigst einen Kunststoffseitenschneider, um die Kunststoffbauteile aus dem Gussrahmen herauszutrennen, und Kunststoffkleber, um die Miniatur zusammenzubauen. Außerdem empfehlen wir, die Bauteile vorher mit einem Gussgratentferner zu säubern. Games Workshop bietet Präzisions-Kunststoffseitenschneider von Citadel sowie Citadel-Kunststoffkleber an, empfiehlt aber, dass Kinder unter 16 Jahren diese nur unter Aufsicht eines Erwachsenen benutzen.

**ITA** PRIMA DI ASSEMBLARE LE TUE MINIATURE LEGGI ATTENTAMENTE TUTTE LE ISTRUZIONI DI QUESTO LIBRETTO. Sono necessarie un paio di tronchesine per plastica per staccare i componenti dai loro sprue. Consigliamo di usare un attrezzo apposito per pulire i componenti. Per assemblare il modello avrai bisogno di colla per plastica. Games Workshop vende Tronchesine di precisione Citadel, Attrezzo per ripulire Citadel e Colla per plastica Citadel, ma non consiglia questi prodotti ad un pubblico minore di 16 anni senza la supervisione di un adulto.

• EXPLANATION OF SYMBOLS • EXPLICATION DES SYMBOLES  
• EXPLICACIÓN DE SIMBOLOS • ERLÄUTERUNG DER SYMBOLE  
• LEGENDA DEI SIMBOLI



- Special instruction - Please read
- Instructions spéciales - Lire attentivement
- Instrucción especial: Por favor, léela
- Besondere Anweisung - Bitte lesen
- Istruzioni speciali - Leggi attentamente



- Choice of parts
- Choix d'éléments
- Modelos de componentes
- Auswahl an Teilen
- Scelta di componenti



- Dry fit stage before gluing
- Tester avant de coller
- Comprobar el encaje antes de pegar
- Positionierung erst ohne Klebstoff ausprobieren
- Prova a secco prima di incollare



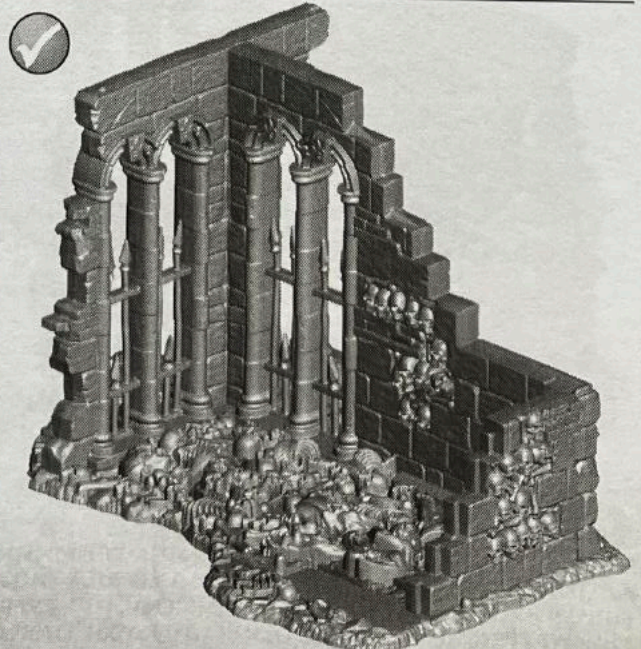
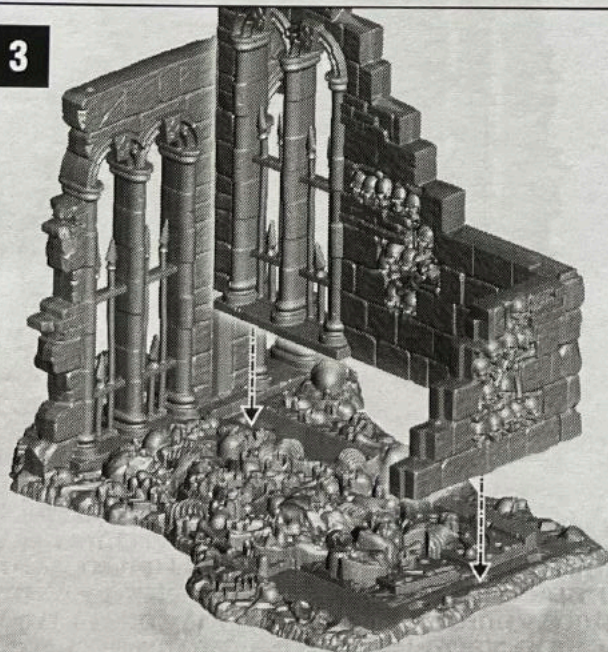
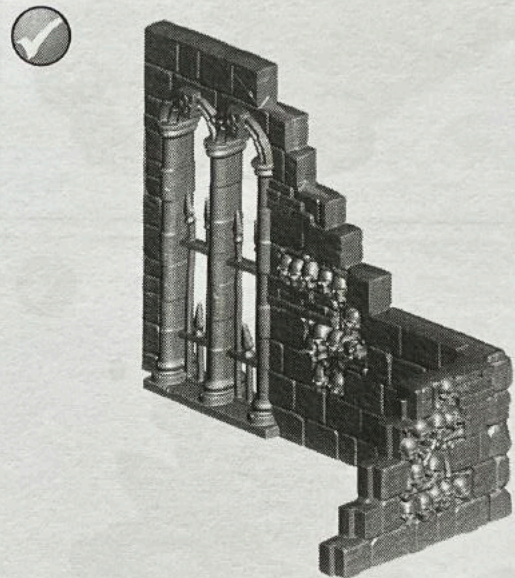
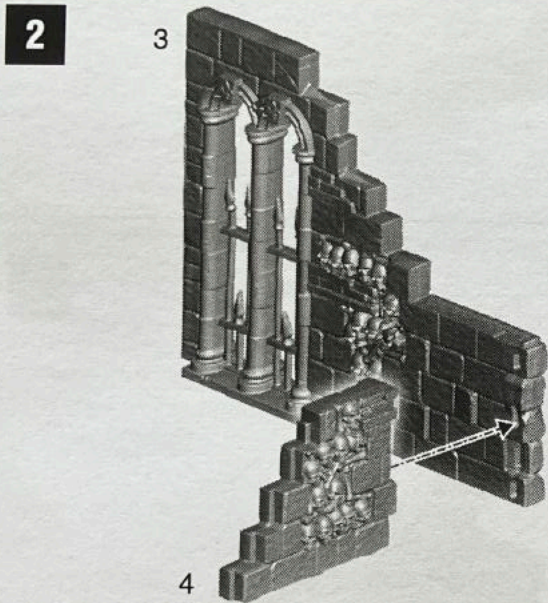
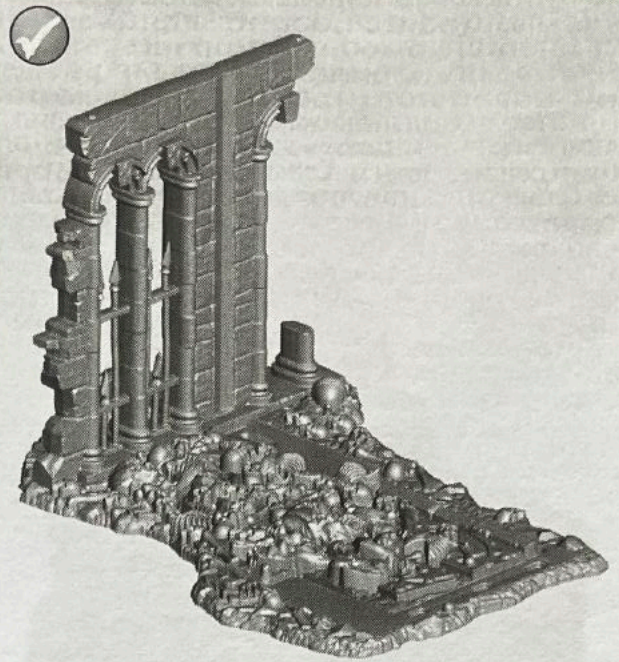
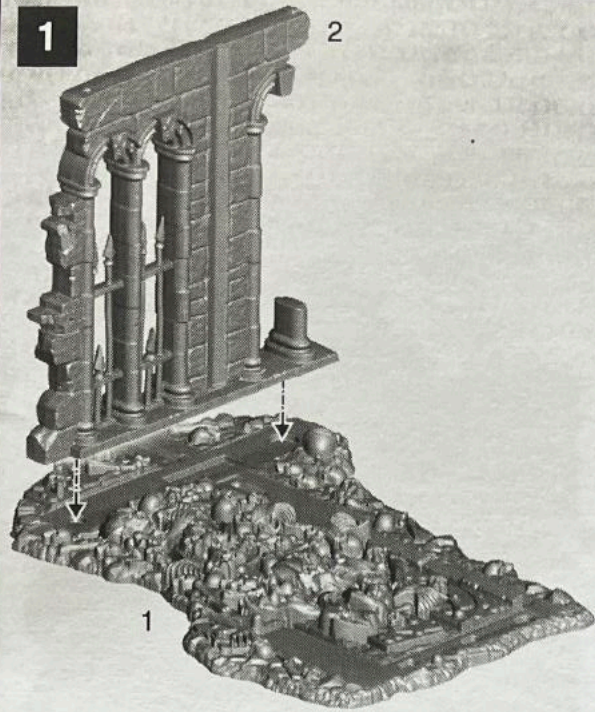
- Variant assembly
- Variante d'assemblage
- Variante de montaje
- Bauvariante
- Assemblaggio alternativo



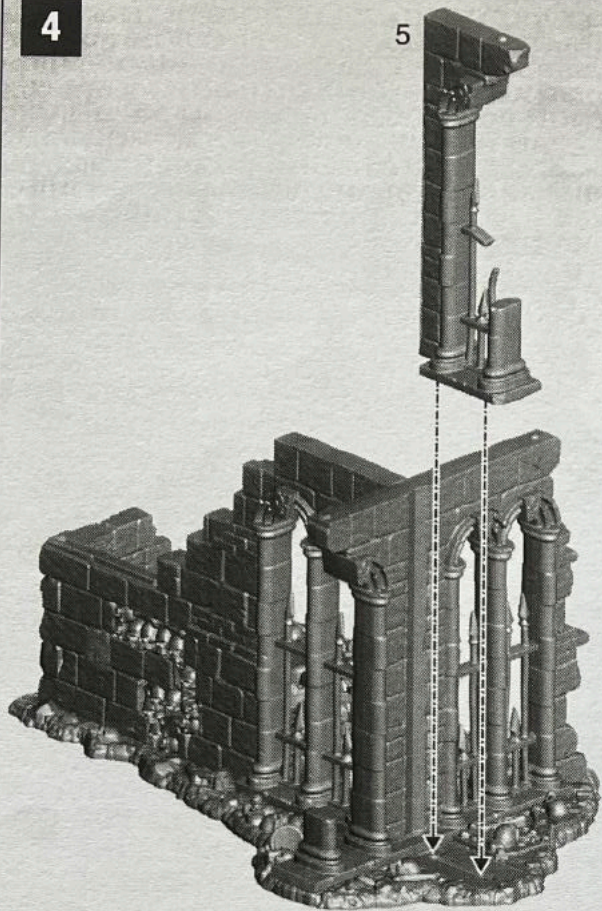
- Repeat process
- Répéter l'étape
- Repetir pasos
- Vorgang wiederholen
- Ripeti il processo



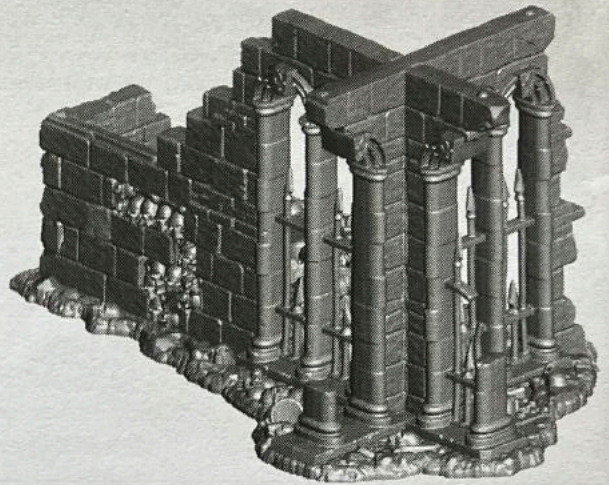
- Stage complete
- Étape terminée
- Paso completado
- Schritt abgeschlossen
- Fase completa



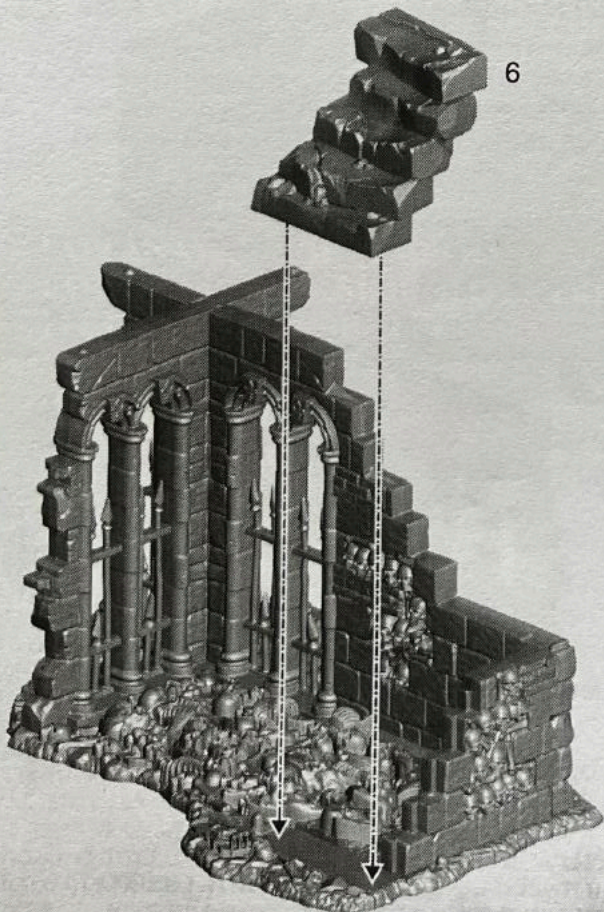
4



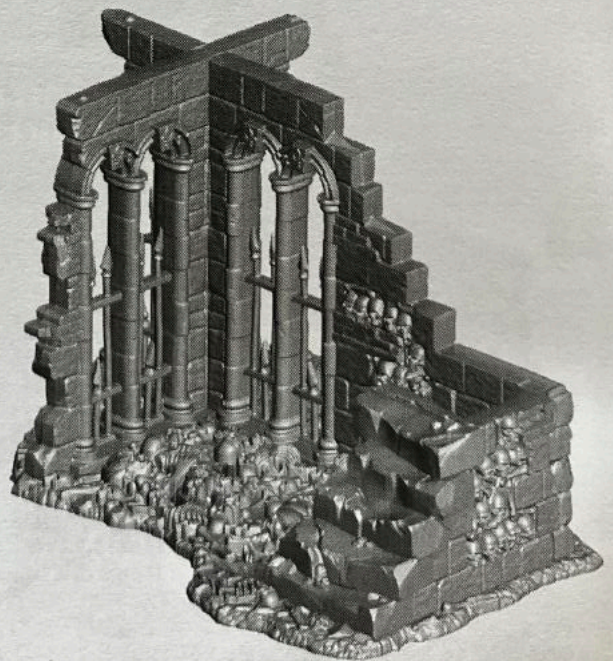
5



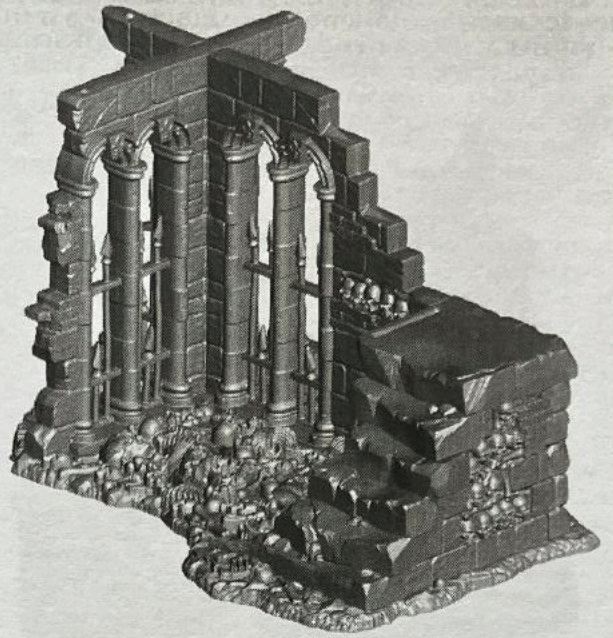
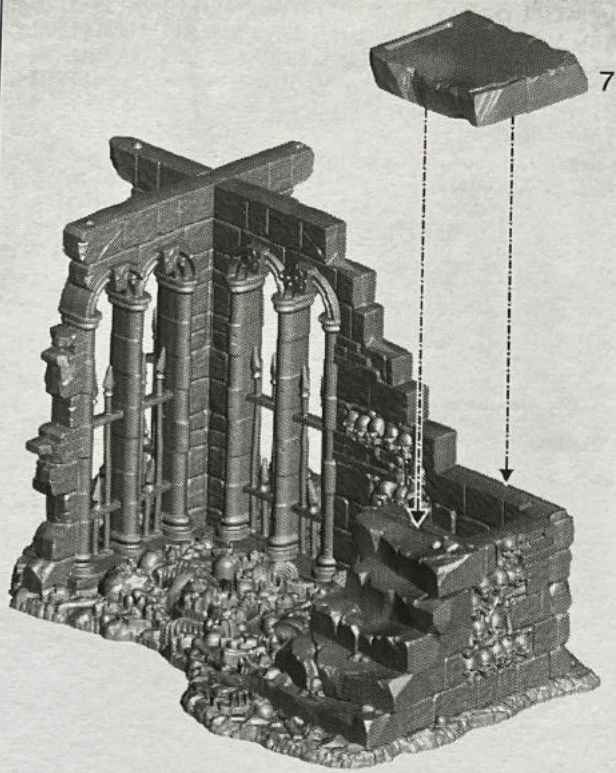
5



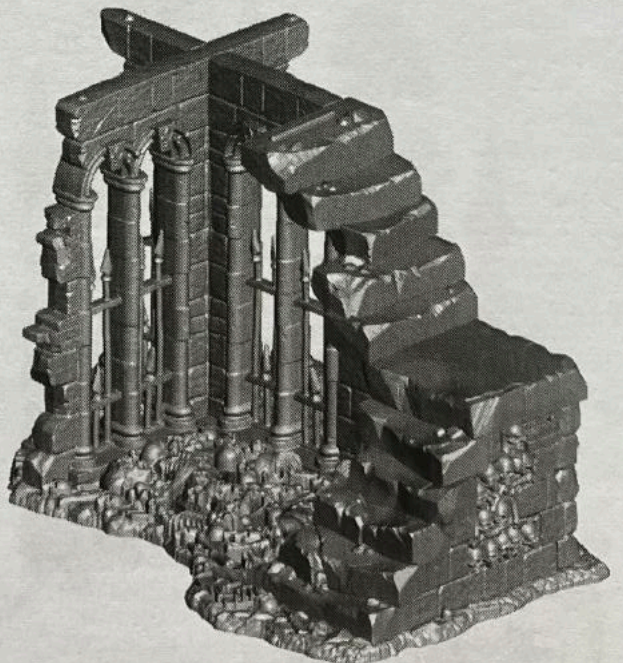
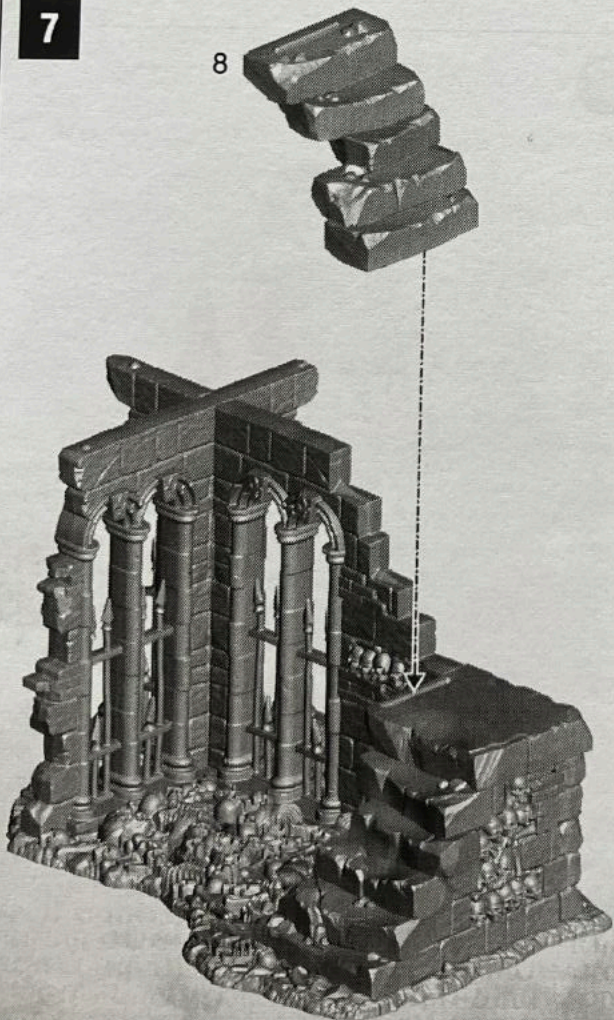
6



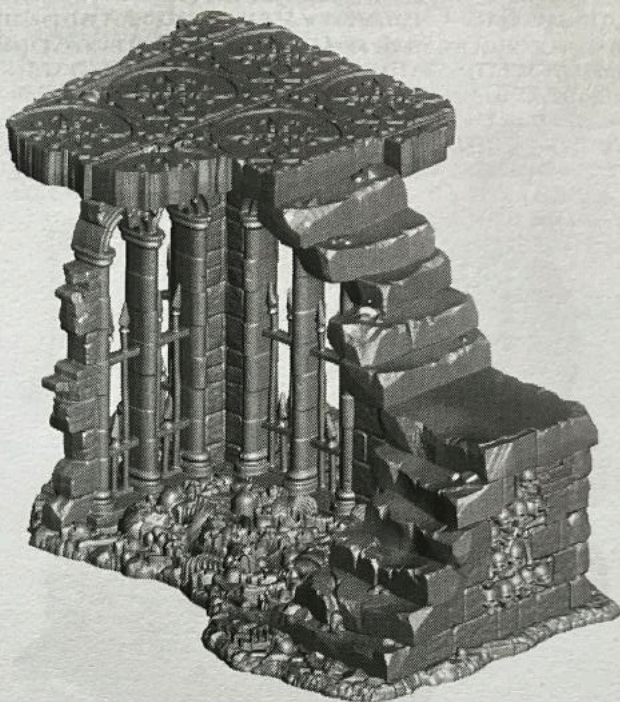
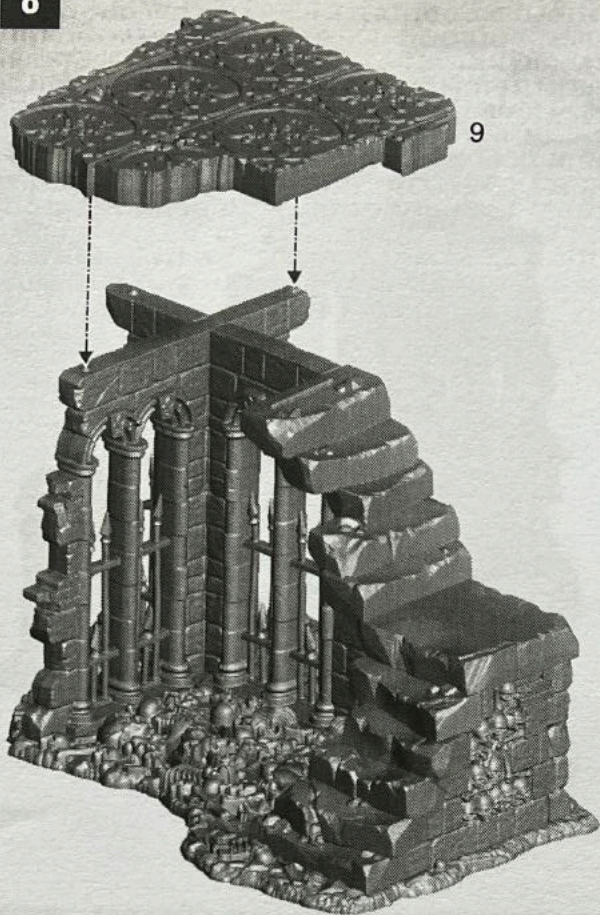
6



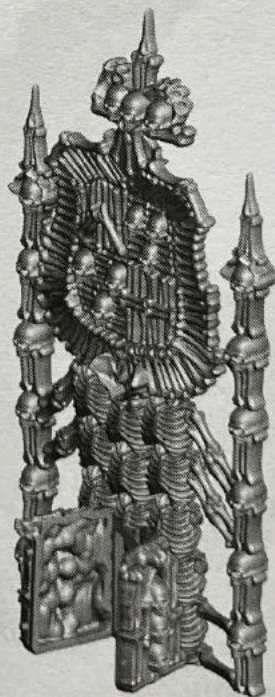
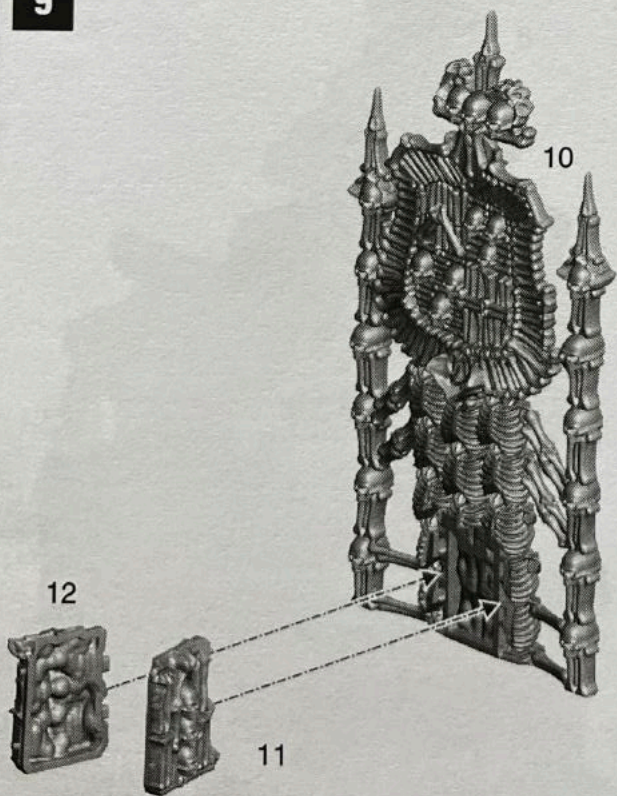
7



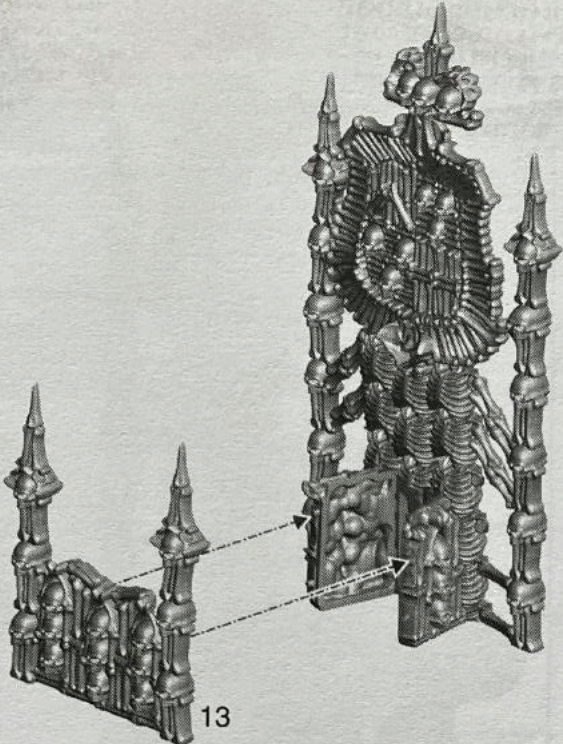
8



9



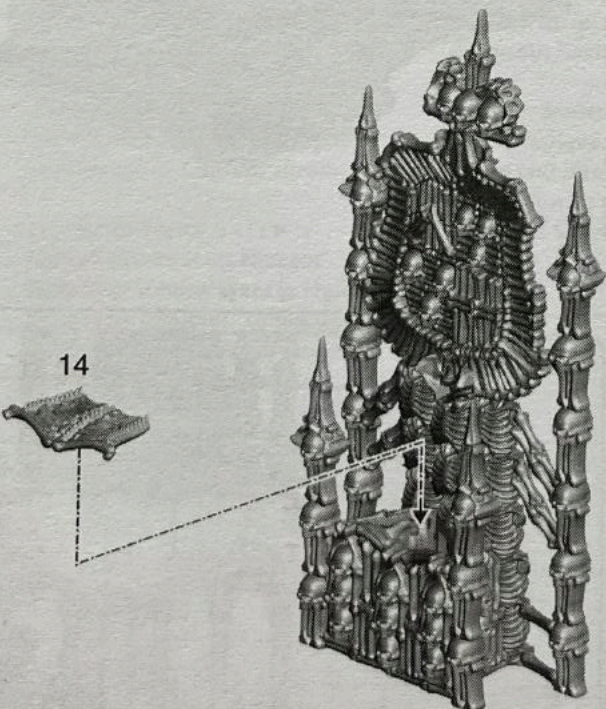
10



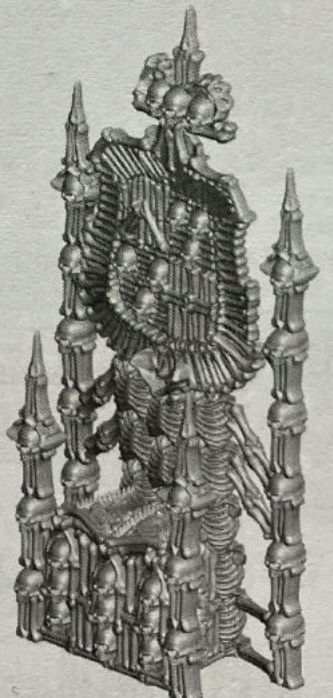
13



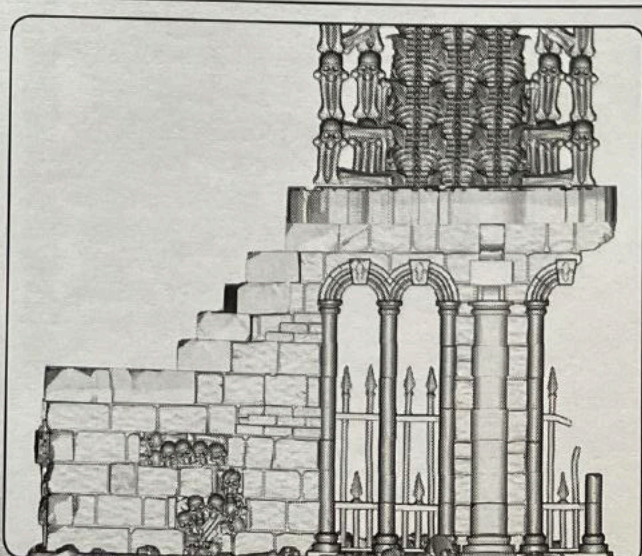
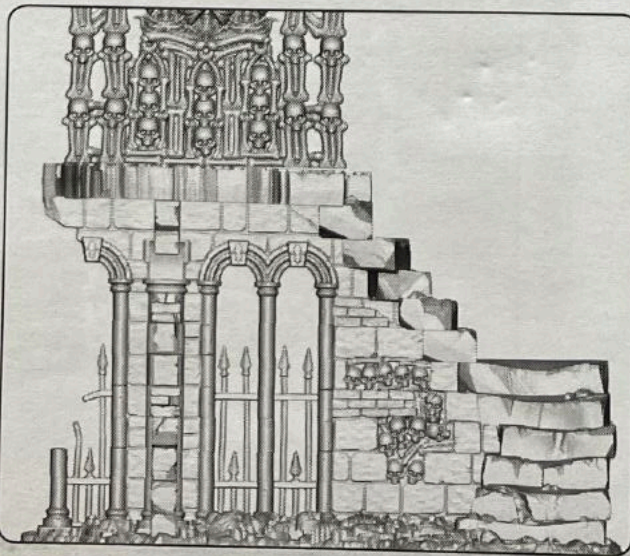
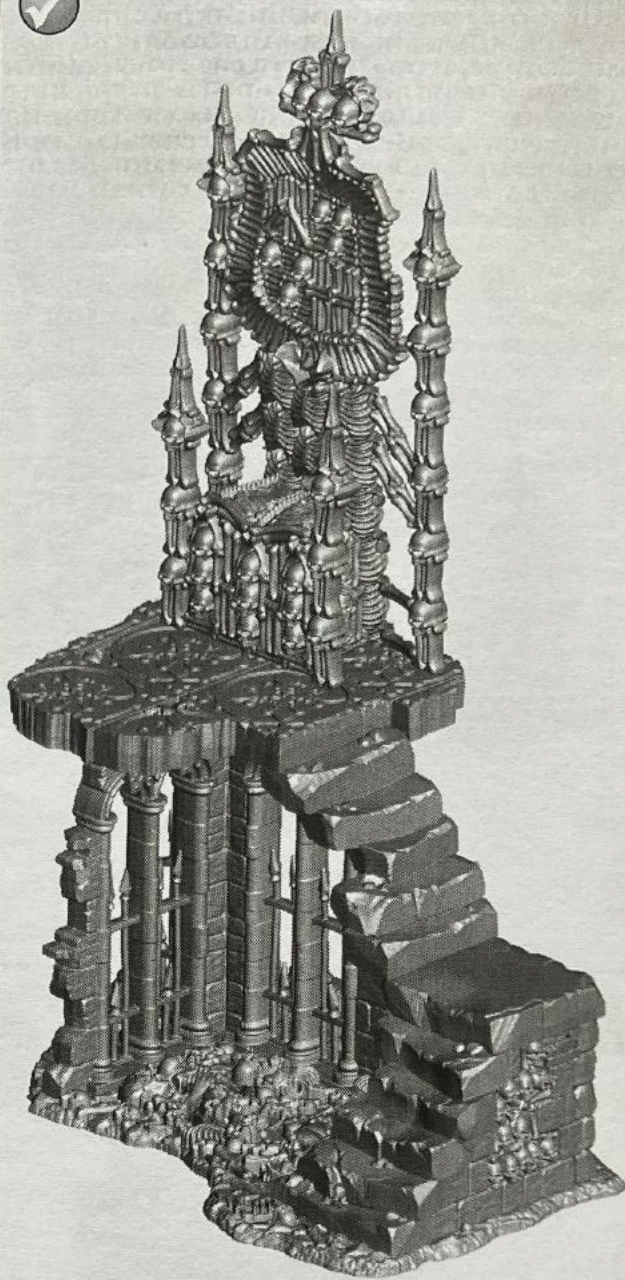
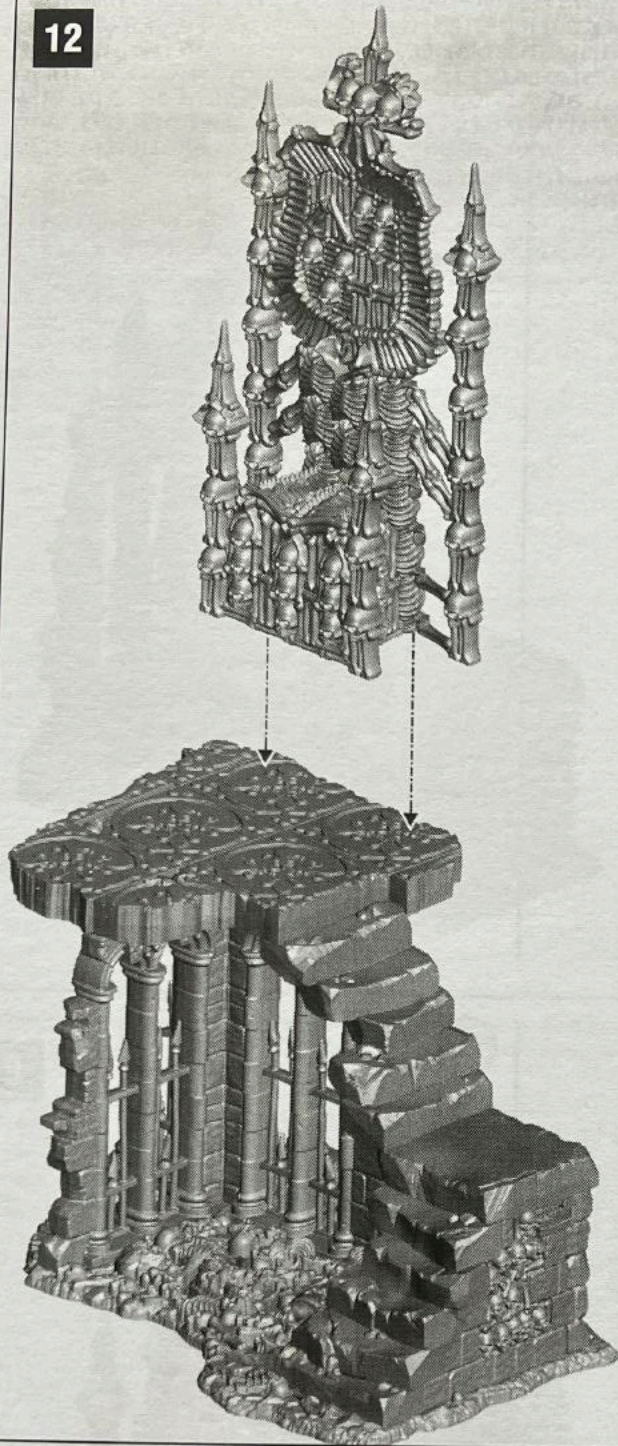
11



14







# CHARNEL THRONE

Formed from the bones of those killed by an abhorrant's insane magic, a Charnel Throne exudes madness and necrotic energies. They are the seats of power for Archregents and Ghouls, blazing beacons to mordants, and structures of abject horror for the enemies of the Flesh-eaters.

## DESCRIPTION

A Charnel Throne is a single terrain feature. It is an obstacle.

*Inspiring:* Add 1 to the Bravery characteristic of units while they are within 1" of any Inspiring terrain features.

**Ruler of All He Surveys:** *When an abhorrant sits upon a Charnel Throne, his followers flock to his feet.*

## SCENERY RULES

**Ghoulis Landmark:** *A Ghouls King's followers are inspired by the presence of a Charnel Throne.*

*Sinister:* Subtract 1 from the Bravery characteristic of units while they are within 1" of any Sinister terrain features.

An **ABHORRANT ARCHREGENT** that is within 1" of this terrain feature can use the Summon Imperial Guard command ability without a command point being spent. In addition, an **ABHORRANT GHOUL KING** that is within 1" of this terrain feature can use the Summon Men-at-arms command ability without a command point being spent.

**FLESH-EATER COURTS** units treat this terrain feature as having the Inspiring scenery rule. All other units treat this terrain feature as having the Sinister scenery rule.

**KEYWORDS** SCENERY, FLESH-EATER COURTS, CHARNEL THRONE

# CHARNEL THRONE

Sculpté dans les ossements des victimes de la magie démente d'un abhorrant, le Charnel Throne exsude une aura de folie et d'énergie nécrotique. Ces objets macabres sont le symbole du pouvoir des Archregents et des rois ghoules, qui galvanisent les Mordants, et inspirent une horreur abjecte aux ennemis des Mange-chair.

## DESCRIPTION

Un Charnel Throne est un élément de terrain individuel. C'est un obstacle.

*Exaltant:* Ajoutez 1 à la caractéristique de Bravoure des unités tant qu'elles sont à 1" ou moins d'un ou plusieurs éléments de terrain Exaltants.

**Seigneur de Tout ce qu'il Voit:** *Quand un abhorrant siège sur un Charnel Throne, ses obligés se pressent à ses pieds.*

## RÈGLES DE PAYSAGE

**Macabre Monument:** *Les séides du roi goule sont galvanisés par la présence du Charnel Throne.*

*Sinistre:* Soustrayez 1 à la caractéristique de Bravoure des unités tant qu'elles sont à 1" ou moins d'un ou plusieurs éléments de terrain Sinistres.

Un **ABHORRANT ARCHREGENT** qui est à 1" ou moins de cet élément de terrain peut utiliser l'aptitude de commandement Convoquer la Garde Impériale sans dépenser un point de commandement. De plus, un **ABHORRANT GHOUL KING** qui est à 1" ou moins de cet élément de terrain peut utiliser l'aptitude de commandement Convoquer les Hommes d'Armes sans dépenser un point de commandement.

Les unités **FLESH-EATER COURTS** traitent cet élément de terrain comme ayant la règle de paysage Exaltant. Toutes les autres unités traitent cet élément de terrain comme ayant la règle de paysage Sinistre.

**MOTS-CLÉS** PAYSAGE, FLESH-EATER COURTS, CHARNEL THRONE

# CHARNEL THRONE

Hecho por los huesos de aquellos asesinados por la magia desquiciada de un abhorrant, un Charnel Throne exuda locura y energía necrótica. Son asientos del poder de Archregents y Ghoul Kings, ardientes faros para mordants y construcciones de abyecto horror para los enemigos de los Flesh-eaters.

## DESCRIPCIÓN

Un Charnel Throne es una pieza de escenografía única. Se considera un obstáculo.

## REGLAS DE ESCENOGRAFÍA

**Referencia necrótica.** A los seguidores de un Ghoul King les inspira la presencia de un Charnel Throne.

Las unidades de **FLESH-EATER COURTS** consideran que esta pieza de escenografía tiene la regla de escenografía Inspirador. Todas las demás unidades consideran esta pieza de escenografía como si tuviese la regla de escenografía Siniestro.

**Inspirador.** Suma 1 al atributo Coraje de las unidades mientras estén situadas a 1" o menos de cualquier pieza de escenografía Inspiradora.

**Siniestro.** Resta 1 al atributo Coraje de las unidades mientras estén situadas a 1" o menos de cualquier pieza de escenografía Siniestra.

**Dueño de todo cuanto abarca su vista.** Cuando un abhorrant se sienta en un Charnel Throne, sus seguidores acuden a sus pies.

Un **ABHORRANT ARCHREGENT** que se encuentra a 1" o menos de esta pieza de escenografía puede usar la habilidad de mando Invocar Guardia Imperial sin gastar un punto de mando. Además, un **ABHORRANT GHOUL KING** situado a 1" o menos de esta pieza de escenografía puede usar la habilidad de mando Invocar hombres de armas sin gastar puntos de mando.

## CLAVES

ESCENOGRAFÍA, FLESH-EATER COURTS, CHARNEL THRONE

# CHARNEL THRONE

Ein Charnel Throne besteht aus den Knochen der Opfer der wahnsinnigen Magie eines Abhorrants und strahlt Wahnsinn und todbringende Energie aus. Diese Konstrukte sind der Machtsitz von Archregents und Ghoul Kings, Leuchtfeuer für die Mordants und Gebilde entmutigenden Schreckens für die Feinde der Flesh-eaters.

## BESCHREIBUNG

Ein Charnel Throne ist ein einzelnes Geländestück. Er ist ein Hindernis.

## GELÄNDERREGELN

**Makabres Wahrzeichen:** Das Gefolge des Ghoul Kings wird durch die Nähe zum Charnel Throne ermutigt.

Einheiten der **FLESH-EATER COURTS** behandeln dieses Geländestück, als hätte es die Geländeregeln *Ermutigend*. Alle anderen Einheiten behandeln dieses Geländestück, als hätte es die Geländeregeln *Düster*.

**Ermutigend:** Addiere 1 auf den Mutwert von Einheiten, die sich innerhalb von 1" um *ermutigende* Geländestücke befinden.

**Düster:** Ziehe 1 vom Mutwert von Einheiten ab, die sich innerhalb von 1" um *düstere* Geländestücke befinden.

**Gebietet über alles, worauf sein Blick fällt:** Wenn ein Abhorrant auf einem Charnel Throne hockt, sammeln sich seine Gefolgsleute zu seinen Füßen.

Ein **ABHORRANT ARCHREGENT**, der sich innerhalb von 1" um dieses Geländestück befindet, darf die Befehlshabilität *Garde des Erzregents rufen* einsetzen, ohne dass dies einen Befehlspunkt kostet. Außerdem darf ein **ABHORRANT GHOUL KING**, der sich innerhalb von 1" um dieses Geländestück befindet, die Fähigkeit *Soldaten rufen* einsetzen, ohne dass dies einen Befehlspunkt kostet.

## SCHLÜSSELWÖRTER

GELÄNDE, FLESH-EATER COURTS, CHARNEL THRONE

# CHARNEL THRONE

Formati dalle ossa dei nemici uccisi dalla delirante magia degli abhorrants, i Troni Ossario trasudano follia ed energie necrotiche. Sono le sedi del potere degli Archregents e dei Ghouls Kings, fari luminosi per i mordants e strutture terrificanti per i nemici dei Flesh-eaters.

## DESCRIZIONE

Un Charnel Throne è un singolo elemento di terreno. È un ostacolo.

## REGOLE DEL TERRENO

**Punto di Riferimento per i Ghoul King:** i seguaci del Ghouls King sono ispirati dalla presenza di un Trono Ossario.

Per le unità delle **FLESH-EATER COURTS** questo elemento di terreno ha la regola del terreno Ispiratore. Per tutte le altre unità questo elemento di terreno ha la regola del terreno Sinistro.

**Ispiratore:** aggiungi 1 alla caratteristica Coraggio delle unità fintanto che si trovano entro 1" da qualsiasi terreno Ispiratore.

**Sinistro:** sottrai 1 dalla caratteristica Coraggio delle unità fintanto che si trovano entro 1" da qualsiasi terreno Sinistro.

**Re di Tutto Ciò Che Vede:** quando un abhorrant si siede sopra un Trono Ossario, i seguaci si accalcano ai suoi piedi.

Un **ABHORRANT ARCHREGENT** che si trova entro 1" da questo elemento di terreno può usare l'abilità di comando Evocare Guardia Imperiale senza spendere un Punto Comando. Inoltre, un **ABHORRANT GHOUL KING** che si trova entro 1" da questo elemento di terreno può usare l'abilità di comando Evocare Armigeri senza spendere un Punto Comando.

**KEYWORDS** TERRENO, FLESH-EATER COURTS, CHARNEL THRONE

# 死の玉座

アポーラントの狂魔法によって殺された者の骨で作られた死の玉座は、狂気と死のエネルギーに溢れている。アーチリジェントやグールキングが腰を掛けるこの座具は、モーダントにとっての燃え盛る狼煙であり、フレッシュイーターの敵にとっては絶望と恐怖の象徴である。

## 詳細

死の玉座は1体の情景モデルである。また、障害地形でもある。

## 地形ルール

**戦慄の史跡:** 死の玉座はグールキングの従者を鼓舞する。

**フレッシュイーター・コート**ユニットは、この情景モデルを地形ルール「鼓舞」を持つものとして扱う。その他の全ユニットは、この情景モデルを地形ルール「不吉」を持つものとして扱う。

**鼓舞:** この地形ルールを持つ情景モデルから 1mv 以内にいるユニットの【勇猛度】が 1 上がる。

**不吉:** この地形ルールを持つ情景モデルから 1mv 以内にいるユニットの【勇猛度】が 1 下がる。

**絶対の支配者:** アポーラントが死の玉座に腰掛ける時、従者は彼の足元に群がる。

この情景モデルより 1mv 以内のアポーラント・アーチリジェントは指揮アビリティ「帝国防衛軍の召喚」を指揮ポイントを消費せずに使用できる。また、この情景モデルより 1mv 以内のアポーラント・グールキングは指揮アビリティ「重武装隊の召喚」を指揮ポイントを消費せずに使用できる。

**キーワード** 地形、フレッシュイーター・コート、死の玉座

**WARHAMMER**  
AGE OF SIGMAR