



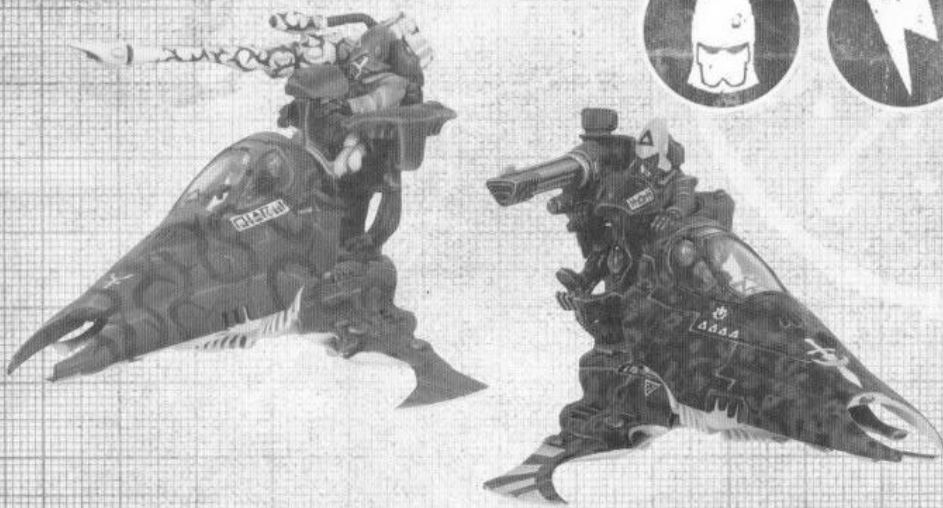
Free Downloads of Build Instructions,
Assembly Booklets & How To Guides

BuildInstructions.com

**ELДАР
VYPER JETBIKE
MOTOJET
VYPER ELDAR
VYPER**

**ELДАР
VYPER JETBIKE
MOTO A REAZIONE
VYPER ELDAR**

エルダー
ヴァイパー・ジェットバイク



**WARHAMMER
40,000**



ENGLISH
Before assembling your model kit, read through these instructions carefully. To assemble this kit, you will need some suitable shears for the metal or plastic parts and a sharp modelling knife. A pair of clippers can also be useful when removing any components from the sprues. Carefully clean all any plastic mould lines and injection markings using a modelling knife (remember to make cuts away from your body and fingers). Adult supervision is recommended when using adhesive and tools.

FRANCE • Lisez attentivement ces instructions avant de commencer l'assemblage de votre modèle. Vous aurez besoin pour ce faire de ciseaux adaptés pour les éléments en plastique ou en métal, ainsi que d'un couteau de modéliste. Une paire de pinces peut également être utile pour ôter les éléments de leur groupe. Utilisez les traces de moulage et d'injection à l'aide d'un couteau de modéliste (prenez soin de toujours couper vers l'extérieur, jamais vers vous). L'utilisation d'un colle de colle doit se faire sous la surveillance d'un adulte.

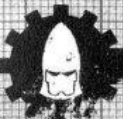
ESPAÑOL • Antes de montar este kit, lee las instrucciones cuidadosamente. Para el montaje necesitas un par de tijeras para los componentes de metal y plástico y una cuchilla de modelismo. También pueden usar unas pinzas para desmontar los componentes de la maleta. Pasa las líneas de molde y marcas con la ayuda de una cuchilla de modelador (para evitar lesiones, recuerda siempre hacerlo en dirección contraria a tu cuerpo). Se recomienda la supervisión de un adulto al usar el pegamento y las herramientas.

DEUTSCH • Vor dem Zusammenbau dieser Modelle schau dir die diese Bauanleitung genau durch. Du wirst dazu ein Paar Zugschere für die Metall- sowie Plastikteile sowie ein scharfes Messer benötigen. Eine Klemzange ist ebenfalls nützlich. Entferne die Einzelteile mit dem Zugschere sorgfältig vor allen Gesichtern und -gäulen (denk dabei, immer vom Körper und Finger weg zu schneiden). Kinder sollten Klebstoff und Werkzeuge nur unter Aufsicht eines Erwachsenen verwenden.

ITALIANO • Prima di assemblare il modello, leggere attentamente queste istruzioni. Per assemblare gli scudi avrete bisogno di coltelli adatti per i componenti in metallo e plastica, e di un coltello da modellismo. Possono essere utili anche un paio di pinces al momento di smontare i componenti dalle sprue. Rimuovi attentamente qualsiasi smacchia o sbocco di fusione con un coltello da modellismo, affilato (ricordatevi di usare verso l'esterno, lontano dal corpo e dalle dita). Si raccomanda la supervisione di un adulto quando si utilizzano colle e strumenti da modellismo.

日本語 • 組み立て説明をよくお読みになつてから、このキットを組み立ててください。このキットを組み立てるには、メタルパーツやプラスチックに用いた鋭利な鋏とモデリングナイフが必要です。モーターも同梱しておくと、ランチャーからパーツを取り出す時に便利です。モデリングナイフを使って、パーティーングラインやバリを丁寧に削り取ってください。(鋏やナイフは反対方向に刃を削り落とす方向に削ってください) 顔面等の露出部位は、必ず大人が監督することをおすすめします。





- DO NOT GLUE!
- NE PAS COLLER!
- NO PEGAR
- NICHT KLEBEN!
- NON INCOLLARE
- 接着しないで下さい。



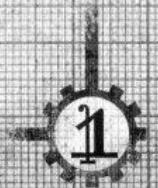
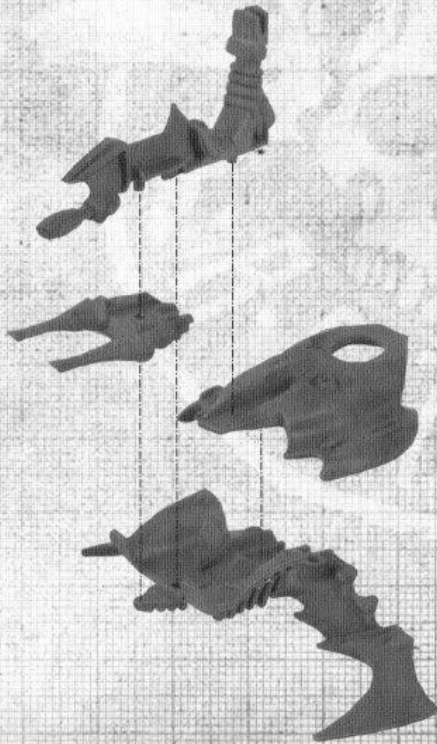
- USE SUITABLE ADHESIVE
- UTILISEZ UNE COLLE ADAPTÉE
- USA UN PEGAMENTO ADECUADO
- PASSENDEN KLEBER VERWENDEN
- USARE UNA COLLA ADATTA
- 適切な接着剤をご使用下さい。

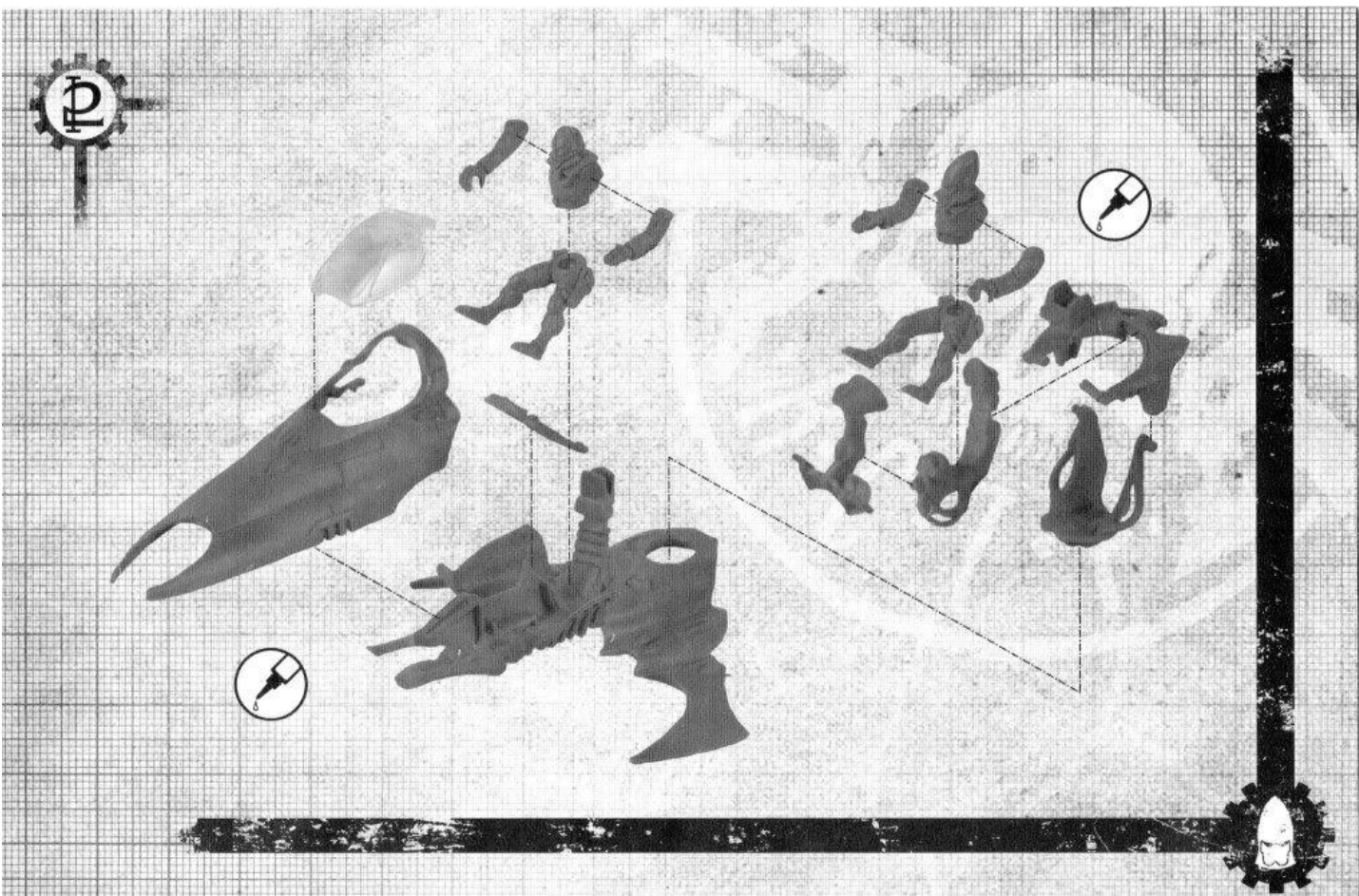


- CUT HERE
- COUPER ICI
- CORTAR POR AQUI
- HIER SCHNEIDEN
- TAGLIARE
- ここを切り離して下さい。

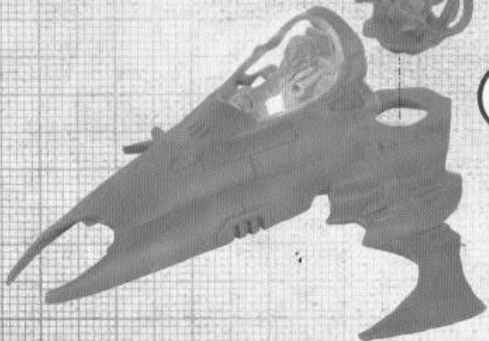


- OPTIONAL EXTRAS
- OPTIONS SUPPLEMENTAIRES
- EXTRAS OPCIONALES
- OPTIONALE EXTRAS
- ACCESSORI OPZIONALI
- オプションパーツ

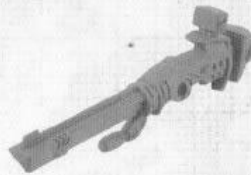




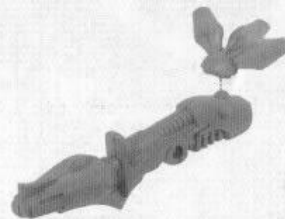
- BRIGHT LANCE
- LANCE ARDENTE
- LANZA BRILLANTE
- LASERLANZE
- LANCIA SPLENDEnte
- ブライトランス



- SCATTER LASER
- RAYONNEUR LASER
- LÁSER MULTITUBO
- IMPULSLASER
- LASER A DISPERSIONE
- スキャッターレーザー



- STARCANNON
- CANON STELLAIRE
- CAÑÓN ESTELAR
- STERNENKANONE
- CANNONE STELLARE
- スターキャノン



- SHURIKEN CANNON
- CANON SHURIKEN
- CAÑÓN SHURIKEN
- SHURIKENKANONE
- CANNONE SHURIKEN
- シュリケンキャノン

- ELДАР MISSILE LAUNCHER
- LANCE-MISSILES ELДАР
- LANZAMISILES ELДАР
- ELДАР-RAKETENWERFER
- LANCIAMISSILI ELДАР
- ミサイルランチャー

