



Free Downloads of Build Instructions,  
Assembly Booklets & How To Guides

**BuildInstructions.com**

# ELDAR GUARDIANS

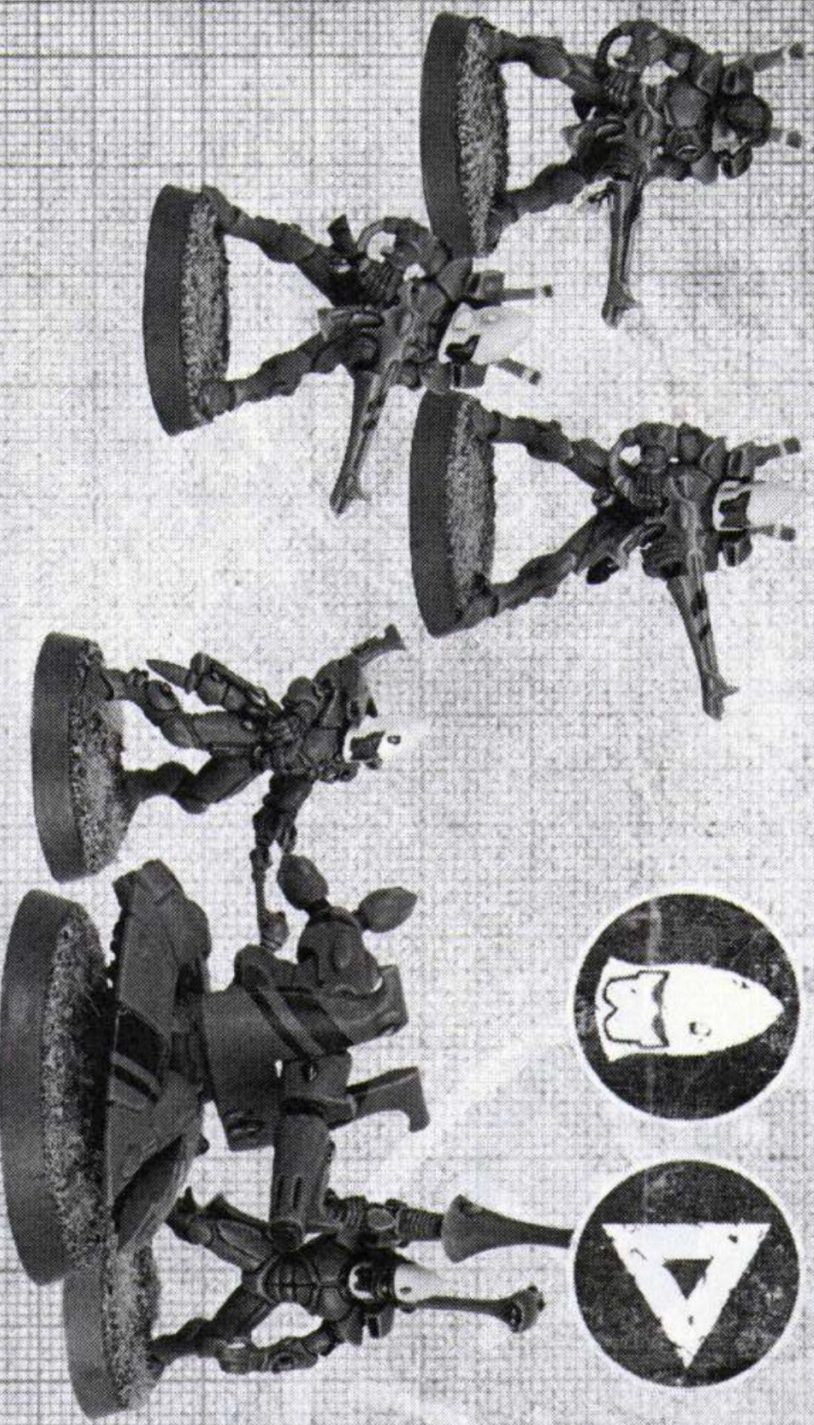
## GARDIENS ELDARS

### GUARDIANES ELDAR

# ELDAR GARDISTEN

## GARDIANI ELDAR

### エルダー ガーディアン



#### ENGLISH

Before assembling through these instructions carefully. To assemble this kit you will need some suitable adhesive for the metal or plastic parts and a modelling knife. When using the adhesive, be careful not to glue the components from the sprue. Carefully clean off any plastic mould lines and injection markings using a modelling knife (remember to make cuts away from your body and finger). Model suspension is recommended when using adhesives and sockets.

**FRANÇAIS** • Lisez attentivement ces instructions avant de commencer l'assemblage de votre miniature. Vous aurez besoin d'un adhésif approprié pour assembler soigneusement ces pièces métalliques ou en métal, ainsi que d'un couteau de modéliste. Une paire de pinces cognantes pourra être également utile pour détacher les éléments de leur grappe. Évitez les traces de moulage et d'injection de plastique sur les pièces à assembler (produisez des coupures à l'écart de votre corps et de vos doigts). L'utilisation d'adhésif ou de colle doit se faire sous la surveillance d'un adulte.

**ESPAÑOL** • Antes de montar este kit lee las instrucciones cuidadosamente. Para el montaje necesitas un pegamento para los componentes de metal y plástico y una cuchilla de modelismo. También puedes usar unas tenacillas para desmontar los rebabas con la ayuda de una sopleadora. Evita los golpes accidentales, recuerda siempre hacerlo en dirección contraria a tu cuerpo. Se recomienda la supervisión de un adulto al usar el pegamento y las herramientas.

**DEUTSCH** • Vor dem Zusammenbau dieses Modells achte auf die diversen Bauanleitungen genau durchlesen. Du wirst einen Klebstoff für Metall- und Kunststoffteile sowie ein scharfes Bastelmesser. Eine Kratzspitze ist ebenfalls nützlich. Entferne die Ervorteile mit der Kratzspitze aus dem Gussrahmen und säubere sie mit dem Bastelmesser sorgfältig von allen Gussresten und -spuren. Vermeide Unfälle, erinnere dich stets daran, die Bauteile gegen sich selbst und nicht auf dich selbst zu richten. Kinder sollten Aufsicht und Vorkaufsrecht unter Aufsicht eines Erwachsenen verwenden.

**ITALIANO** • Prima di assemblare il modello leggere attentamente queste istruzioni. Per assemblare il kit avrai bisogno di colle adatta per i componenti in metallo e plastica e di un coltello da modellismo. Potranno essere utili anche un paio di tenacine quando si rimuovono i componenti dalla sprue. Non toccare le parti con le pinces. Evita i colpi accidentali, ricorda sempre farlo in direzione opposta al tuo corpo. Si raccomanda la supervisione di un adulto quando si utilizza colle e strumenti da modellismo.

**日本語** • 組み立て説明をよくお読みになつてから、このキットを組み立て下さい。このキットを組み立てるには、メタルパーツやプラスチックに適用した接着剤とモデリングナイフが必要ですが、ニッパーも用益して頂くことが出来ます。スプラウを切り離す時に便利です。モールドラインやバリを削いで、ペーストリブやバリを丁寧に削り取って下さい。(体や手足は反対方向に刃を向けると便利です。) 接着剤や工具を使用することをおすすめします。



- DO NOT GLUE!
- NE PAS COLLER!
- NO PEGAR
- NICHT KLEBEN!
- NON INCOLLARE
- 接着しないです。



- USE SUITABLE ADHESIVE
- UTILISEZ UNE COLLE ADAPTEE
- USA UN PEGAMENTO ADECUADO
- PASSENDEN KLEBER VERWENDEN
- USARE UNA COLLA ADATTA
- 適切な接着剤をご使用下さい。



- CUT HERE
- COUPER ICI
- CORTAR POR AQUI
- HIER SCHNEIDEN
- TAGLIARE
- ここを切り離して下さい。



- OPTIONAL EXTRAS
- OPTIONS SUPPLEMENTAIRES
- EXTRAS OPCIONALES
- OPZIONALE EXTRAS
- ACCESSORI OPZIONALI
- オプションパーツ



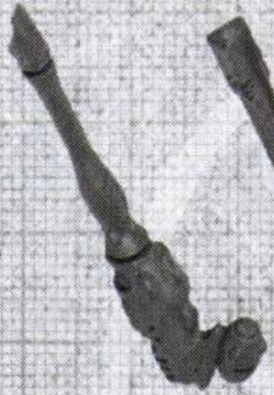
- STARCANNON
- CANON STELLAIRE
- CAÑON ESTELAR
- STERNENKANONE
- CANNONE STELLARE
- スターキャノン

- SHURIKEN CANNON
- CANON SHURIKEN
- CAÑON SHURIKEN
- SHURIKENKANONE
- CANNONE SHURIKEN
- シュリケンキャノン

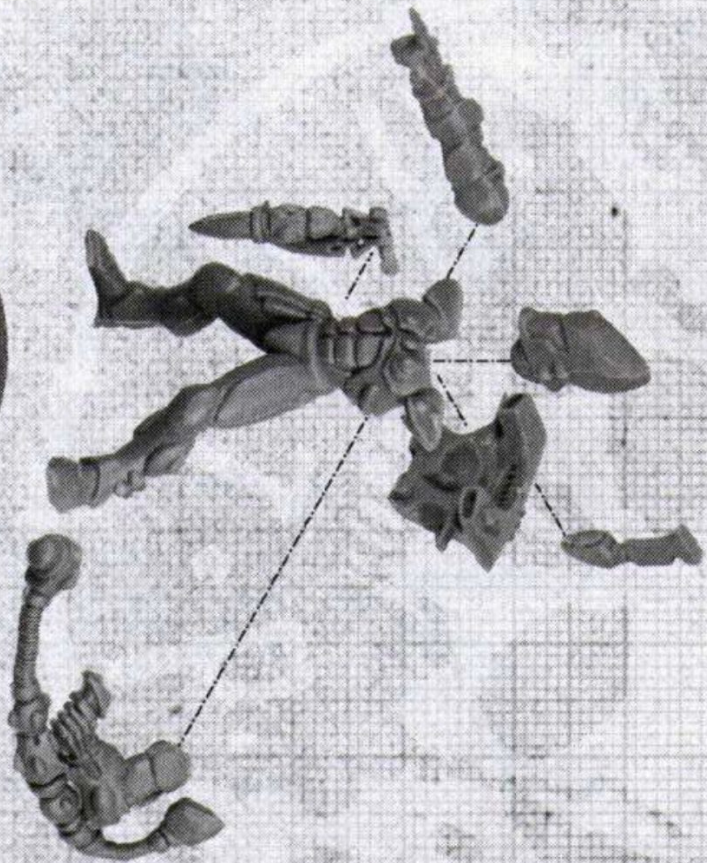
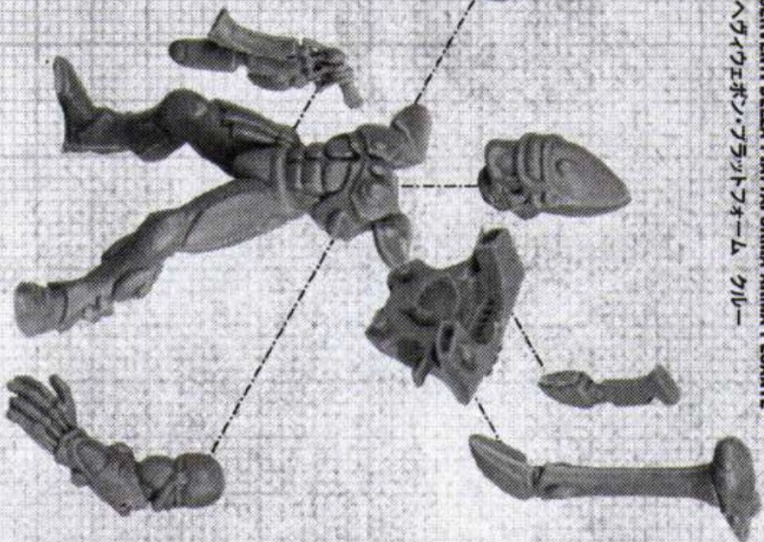
- SCATTERLASER
- RAYONNEUR LASER
- LASER MULTITUBO
- IMPULSLASER
- LASER A DISPERSIONE
- スキャッターレーザー

- BRIGHT LANCE
- LANCE ARDENTE
- LANZA BRILLANTE
- LASERLANZE
- LANCIA SPLENDENTE
- ライトランス

- MISSILE LAUNCHER
- LANCE-MISSILES
- LANZAMISILES
- RAKETENWERFER
- LANCIAMISSILI
- ミサイルランチャー



- HEAVY WEAPON PLATFORM CREW
- SERVAANTS DE PLATE-FORME D'ARME LOURDE
- TRIPULACIÓN DE ARMA DE APOYO PESADA
- BESATZUNG DER WAFFENPLATTFORM
- SERVENTI DELLA PIATTAFORMA ARMA PESANTE
- ヘヴィウェポン・プラットフォーム クルー



- ELIAR GUARDIANS
- GARDIENS ELIARS
- GUARDIENS ELIAR
- ELIAR GARDISTEN
- GUARDIANI ELIAR
- エリアーガーディアン

