



Free Downloads of Build Instructions,
Assembly Booklets & How To Guides

BuildInstructions.com

CRAFTWORLDS™ DIRE AVENGERS™



WARHAMMER
40,000



ENGLISH

Before assembling your model kit, read through these instructions carefully. To assemble this kit you will need some suitable adhesive for the metal or plastic parts and a sharp modelling knife. A pair of clippers can also be useful when removing the components from the sprue. Carefully clean off any plastic mould lines and sprue markings using a modelling knife. Remember to make cuts away from your body and fingers! Adult supervision is recommended when using adhesive and tools.

FRANÇAIS - Lisez attentivement ces instructions avant de commencer l'assemblage de votre maquette. Vous aurez besoin pour ce kit de colle adhésive pour les éléments en plastique ou en métal, ainsi que d'un couteau de modéliste. Une paire de pinces à épiler pourra être également utile pour détacher les éléments de la leur sprue. Nettoyez les traces de moulage et d'injecteur à l'aide d'un couteau de modéliste (couchez par les bords pour éviter de blesser). Évitez vous-même. L'utilisation d'outils ou de colle doit se faire sous la surveillance d'un adulte.

ESPAÑOL - Antes de montar este kit, lee las instrucciones cuidadosamente. Para el montaje necesitas un pegamento para los componentes de metal y plástico y una cuchilla de modelador. También puedes usar unas pinzas para desmontar las componentes de la matriz. Limpia las líneas de molde y moldes con la ayuda de una cuchilla de modelador (corta desde los bordes para evitar lastimarte). Evita el contacto directo con la resina. Se recomienda la supervisión de un adulto al usar el pegamento y las herramientas.

DEUTSCH - Vor dem Zusammenbau dieses Modells sollten die diesseits angegebenen Anweisungen gelesen werden. Um diesen Baukasten zusammenzubauen benötigst du Klebstoff für die Metall- sowie Plastikteile sowie ein scharfes Modelliermesser. Eine Pinzette ist ebenfalls nützlich, um Teile aus der Form zu entnehmen. Entferne die Spritzlinien und die Kantenreste aus dem Gussmaterial mit Hilfe eines scharfen Modelliermessers (schneide von innen nach außen). Vermeide den Kontakt mit dem Klebstoff und den Werkzeugen. Die Verwendung von Werkzeugen und Klebstoff sollte unter Aufsicht eines Erwachsenen stattfinden.

ITALIANO - Prima di assemblare il modello, leggere attentamente queste istruzioni. Per assemblare gli sprue avrete bisogno di una colla per i componenti in metallo e plastica e di un coltello da modellatore. Potrebbe essere utile anche un paio di pinzette quando si rimuovono i componenti dallo sprue. Pulite attentamente questi pezzi da ogni tipo di residuo con un coltello da modellatore. Evitate il contatto diretto con l'essiccazione, lontano dal corpo e dalle dita. Si raccomanda la supervisione di un adulto quando si utilizzano colle e strumenti da modellatore.

日本語 - 組み立て説明をよくお読みになつてから、このキットを組み立て下さい。このキットを組み立てるには、メタルパーツやプラスチックに適した接着剤とモデリングナイフが必要です。ニッパーも用益しておく。ランナーからパーツを切り離す時にピンセットも便利です。モールドラインを除去して下さい。(種々手とは反対方向に刃を向けるようにして下さい)。保護者の監督のもとで、接着剤や工具を使用することを必ず守ります。





DO NOT GLUE!



USE SUITABLE
ADHESIVE



CUT HERE



OPTIONAL EXTRAS

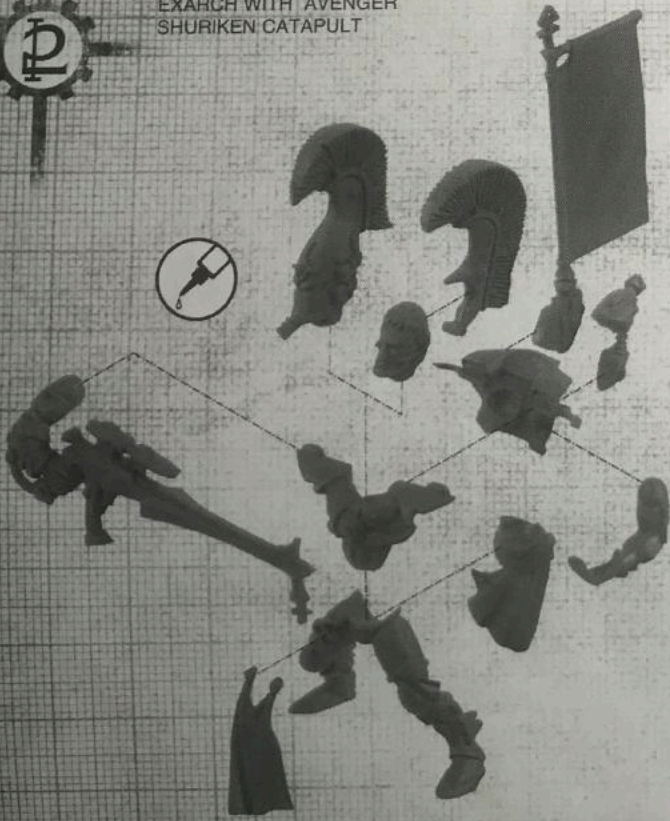


DIRE AVENGER WITH
AVENGER SHURIKEN CATAPULT

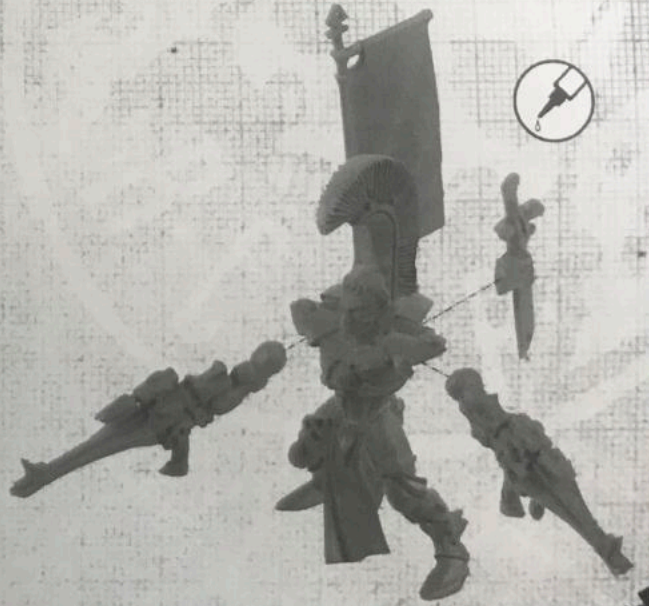




EXARCH WITH AVENGER
SHURIKEN CATAPULT



EXARCH WITH TWO AVENGER
SHURIKEN CATAPULTS



EXARCH WITH DIRESWORD
AND SHURIKEN PISTOL

EXARCH WITH POWER GLAIVE
AND SHIMMERSHIELD

