



Free Downloads of Build Instructions,
Assembly Booklets & How To Guides

BuildInstructions.com

WARHAMMER
40,000

PLAGUEBURST CRAWLER



CITADEL

© Copyright 2017, Games Workshop Ltd. All rights reserved.



993201020062



• READ THIS FIRST • À LIRE EN PREMIER • LEER ANTES DE MONTAR • LIES DIES ZUERST • LEGGI PRIMA QUESTO

• BEFORE ASSEMBLING YOUR MINIATURES PLEASE READ THROUGH THE INSTRUCTIONS IN THIS BOOKLET CAREFULLY.

A pair of plastic cutters is required to remove the plastic components in this kit from their frame. We advise using a mouldline scraping tool to clean up the parts. To assemble your model you will need plastic glue. Games Workshop sells Citadel Fine Detail Cutters, Citadel Mouldline Remover and Citadel Plastic Glue, but does not recommend these products for use by children under the age of 16 without adult supervision.

• AVANT D'ASSEMBLER VOS FIGURINES, VEUILLEZ LIRE ATTENTIVEMENT LES INSTRUCTIONS DE CE LIVRET.

Une pince coupante est requise pour détacher chaque élément de sa grappe. Nous vous recommandons l'utilisation d'un grattoir pour ébarber les éléments. Pour l'assemblage, vous aurez également besoin de colle plastique. Games Workshop commercialise les Pinces de Précision Citadel, l'Ébarboir Citadel et la Colle Plastique Citadel, mais n'en recommande pas l'utilisation pour des enfants de moins de 16 ans sans la supervision d'un adulte.

• POR FAVOR, LEE CUIDADOSAMENTE ESTE LIBRETO DE INSTRUCCIONES ANTES DE EMPEZAR A MONTAR LAS MINIATURAS.

Te harán falta unas tenazas para plástico a fin de separar las piezas de la matriz. También aconsejamos una herramienta para rebabas a fin de limpiar cada pieza. Para montar la miniatura necesitarás pegamento para plástico. Games Workshop vende Tenazas Citadel, Herramientas para rebabas Citadel y Pegamento para plástico Citadel, pero no recomienda estos productos a menores de 16 años sin la supervisión de un adulto.

• VOR DEM ZUSAMMENBAU DER MINIATUREN BITTE DIE ANWEISUNGEN IN DIESER ANLEITUNG AUFMERKSAM DURCHLESEN.

Du benötigst einen Kunststoffseitenschneider, um die Kunststoffbauteile aus dem Gussrahmen herauszutrennen, und Kunststoffkleber, um die Miniatur zusammenzubauen. Außerdem empfehlen wir, die Bauteile vorher mit einem Gussgratentferner zu säubern. Games Workshop bietet Präzisions-Kunststoffseitenschneider von Citadel sowie Citadel-Kunststoffkleber an, empfiehlt aber, dass Kinder unter 16 Jahren diese nur unter Aufsicht eines Erwachsenen benutzen.

• PRIMA DI ASSEMBLARE LE TUE MINIATURE LEGGI ATTENTAMENTE TUTTE LE ISTRUZIONI DI QUESTO LIBRETTO.

Sono necessarie un paio di tronchesine per plastica per staccare i componenti dai loro sprue. Consigliamo di usare un attrezzo apposito per pulire i componenti. Per assemblare il modello avrai bisogno di colla per plastica. Games Workshop vende Tronchesine di precisione Citadel, Attrezzo per ripulire Citadel e Colla per plastica Citadel, ma non consiglia questi prodotti ad un pubblico minore di 16 anni senza la supervisione di un adulto.

• EXPLANATION OF SYMBOLS • EXPLICATION DES SYMBOLES • EXPLICACIÓN DE SÍMBOLOS

• ERLÄUTERUNG DER SYMBOLE • LEGENDA DEI SIMBOLI



- Special instruction - Please read
- Instructions spéciales - Lire attentivement
- Instrucción especial: Por favor, léela
- Besondere Anweisung - Bitte lesen
- Istruzioni speciali - Leggi attentamente

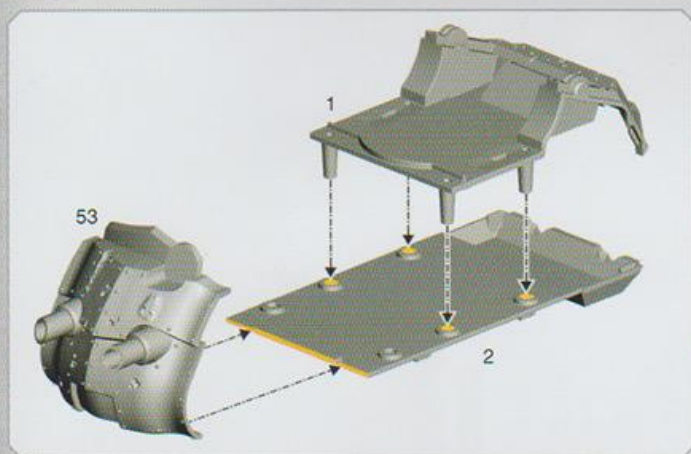


- Dry fit stage before gluing
- Tester avant de coller
- Comprobar el encaje antes de pegar
- Positionierung erst ohne Klebstoff ausprobieren
- Prova a secco prima di incollare

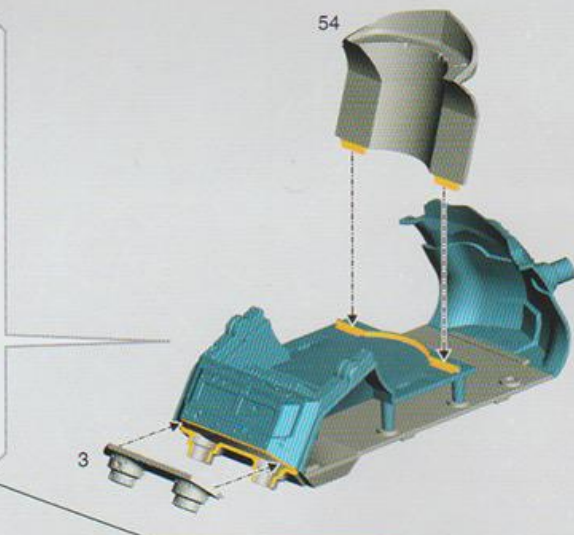


- Do not glue the components
- Ne pas coller les éléments
- No pegar los componentes
- Bitte die Teile nicht kleben
- Non incollare i componenti

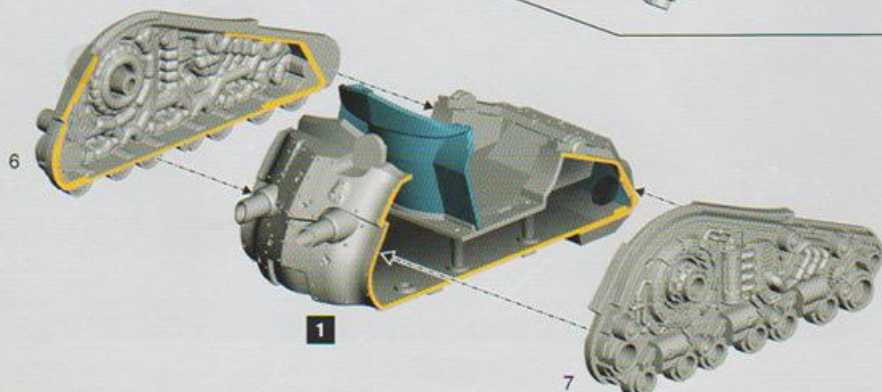
1



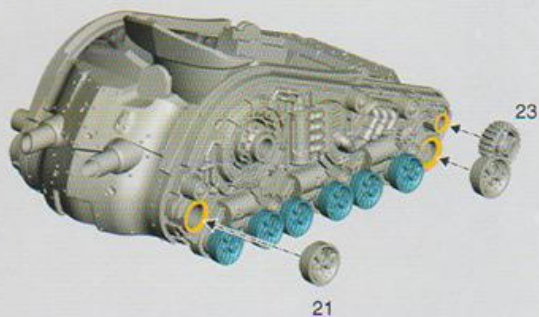
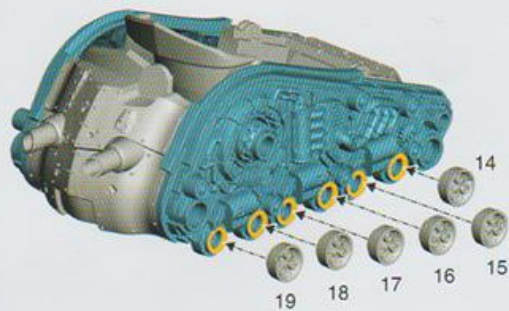
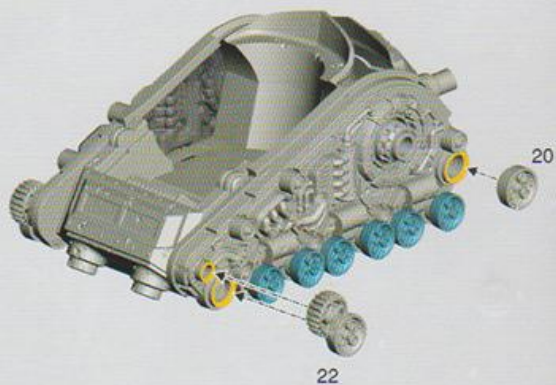
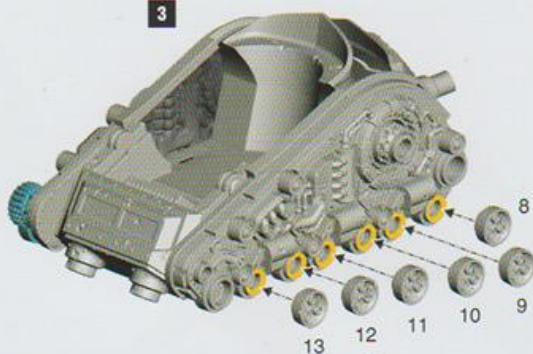
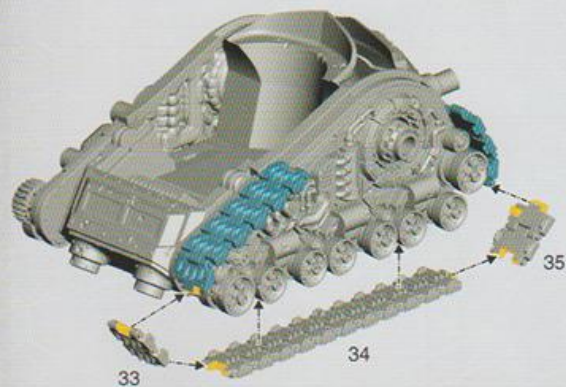
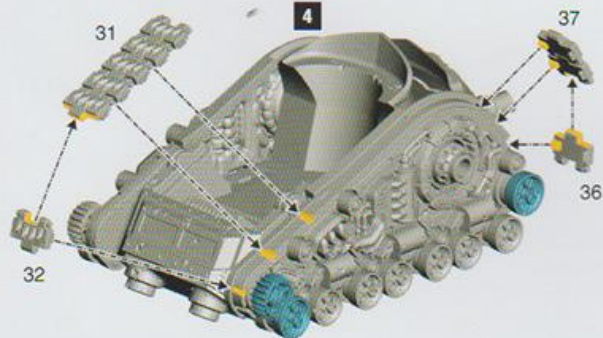
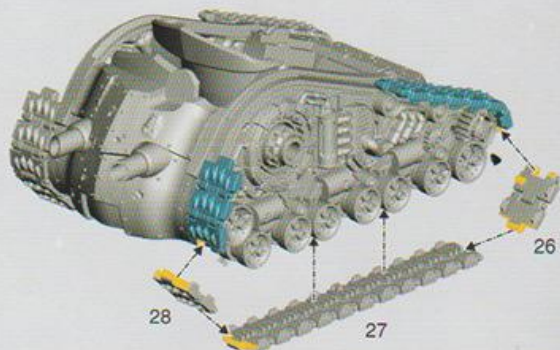
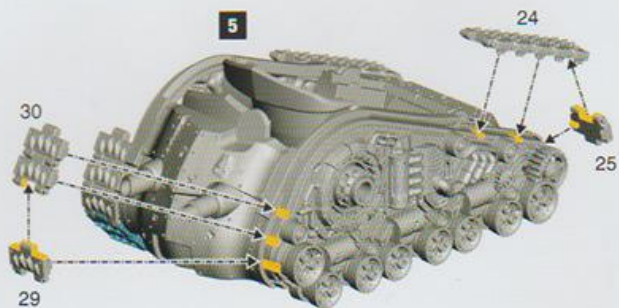
54



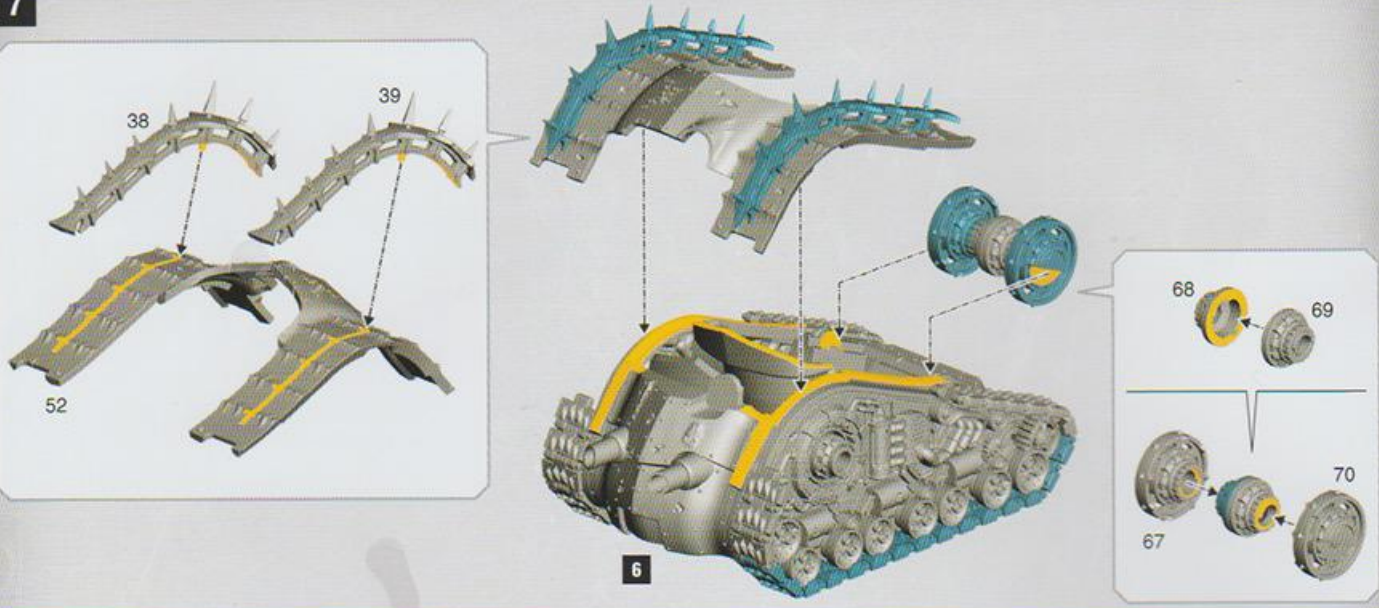
2



7

3**2****4****3****5****4****6****5**

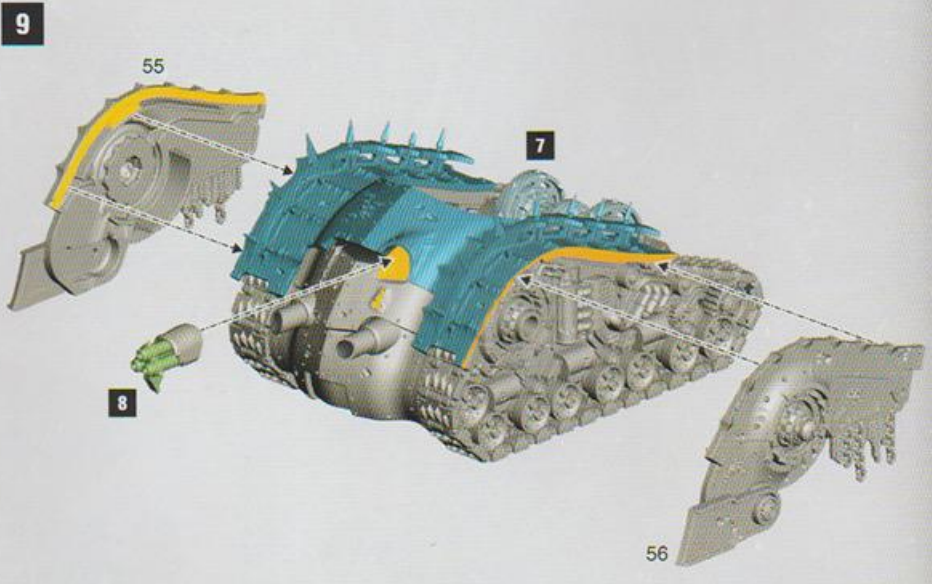
7



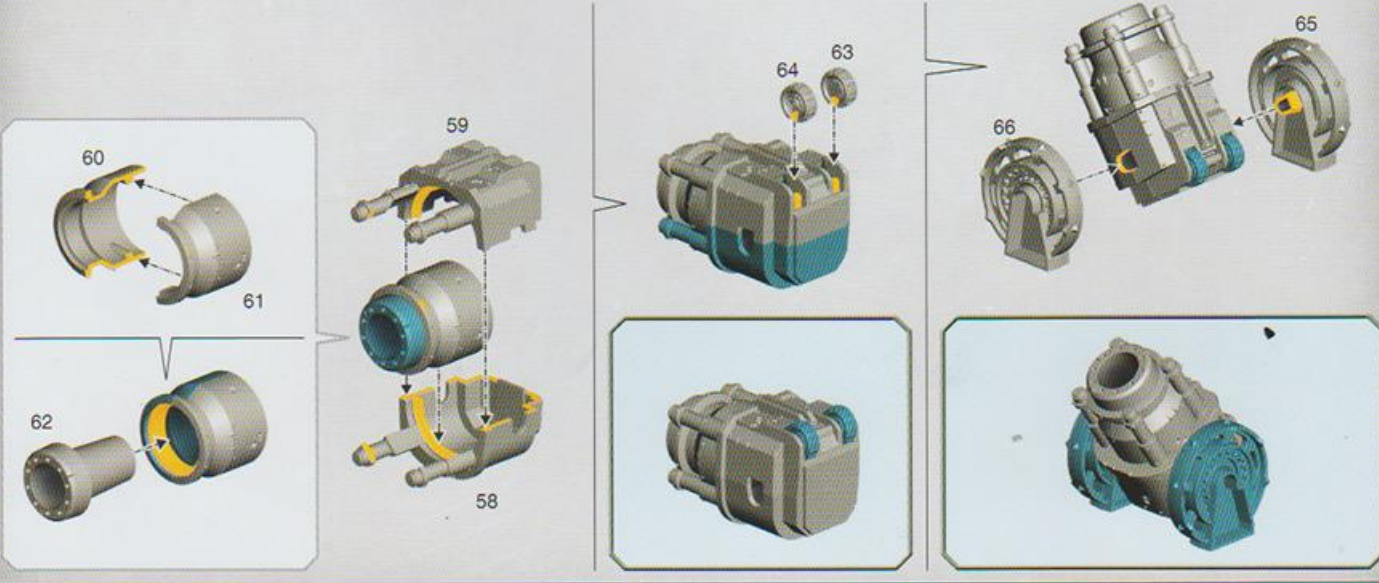
8

<ul style="list-style-type: none"> • Rothail volley gun • Fusil Rothail à salve • Cañón de salvas lluviapútrida • Faulhagel-Salvenkanone • Fucile a raffica rothail 	<ul style="list-style-type: none"> • Heavy slugger • Sulfateuse • Obús pesado • Schweres Maschinengewehr • Mitraglia pesante
--	---

9



10 • Plagueburst mortar • Mortier Plagueburst • Mortero de epidemia • Seuchemörser • Mortaio pestilenziale

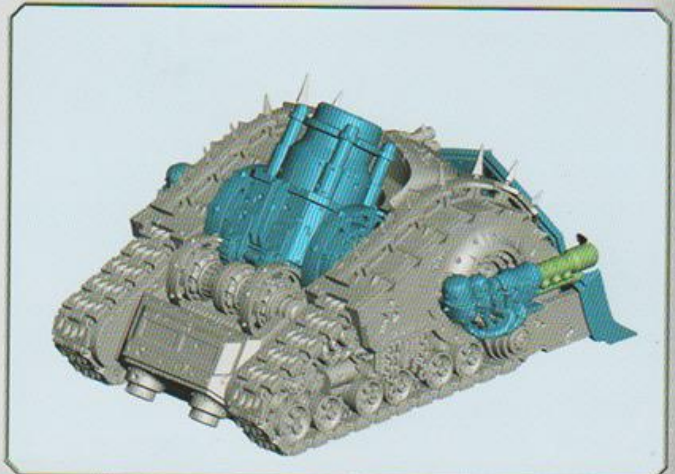
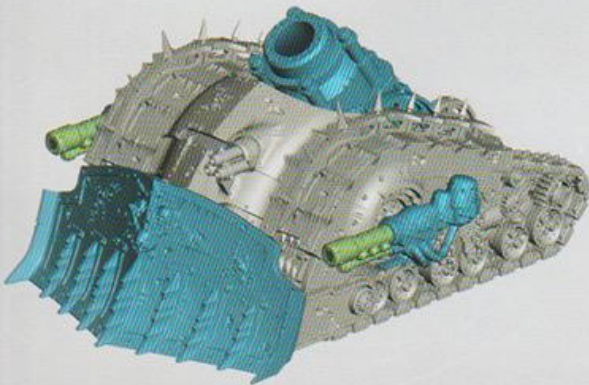
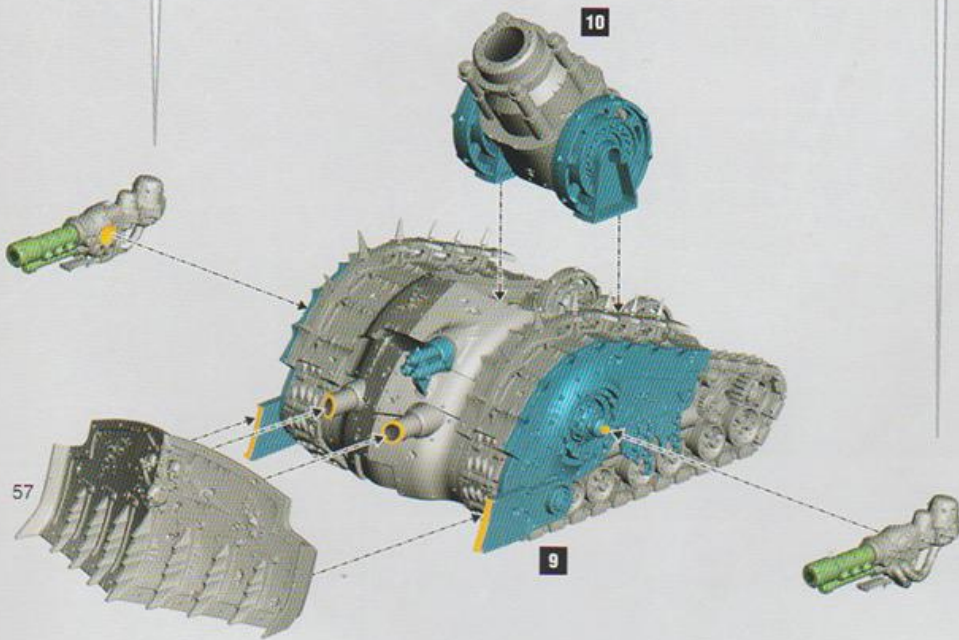




• Entropy cannon • Canon Entropy • Cañón de entropía • Entropiekanone • Cannone entropia



• Plaguespitter • Crache- peste • Espotaplagas • Seuchenspucker • Sputapeste



Queste regole base ti aiuteranno a portare sul campo di battaglia la tua nuova unità; per le regole complete consulta il Codex o l'Index corrispondente alla tua armata.

PLAGUEBURST CRAWLER



NOME	M	AG	AB	Fd	R	Fe	A	D	S
Plagueburst Crawler	*	6+	*	*	8	12	3	8	3+

Un Plagueburst Crawler è un singolo modello equipaggiato con mortaio pestilenziale, mitraglia pesante e due sputapeste.

DANNI

Alcune caratteristiche di questo modello cambiano come segue man mano che subisce danni:

FE RIMANENTI	M	AB	Fd
6-12+	9"	4+	7
3-5	6"	5+	6
1-2	4"	5+	5

ARMA	GITTATA	TIPO	Fd	VP	Da	ABILITÀ
Cannone entropia	36"	Pesante 1	8	-4	D6	-
Mitraglia pesante	36"	Pesante 4	5	-1	1	-
Mortaio pestilenziale	12"-48"	Pesante D6	8	-2	D3	Questa è un'arma della Peste: puoi ripetere qualsiasi tiro per ferire pari a 1 quando attacchi con essa. Quest'arma può prendere di mira unità che non sono visibili al modello che spara.
Sputapeste	9"	Assalto D6	Mod.	-1	1	Questa è un'arma della Peste: puoi ripetere qualsiasi tiro per ferire pari a 1 quando attacchi con essa. Quest'arma colpisce automaticamente il bersaglio.
Fucile a raffica rothail	24"	Pesante 3	6	-2	1	-

OPZIONI DI EQUIPAGGIAMENTO

- Sostituire entrambi gli sputapeste con due cannoni entropia.
- Sostituire la mitraglia pesante con un fucile a raffica rothail.

ABILITÀ

Disgustosamente Resistente

Demonico: questo modello ha un tiro invulnerabilità di 5+.

Esplose: se questo modello viene ridotto a 0 ferite tira un D6 prima di rimuoverlo dal campo di battaglia; con 5+ esplose, e ogni unità entro 6" subisce D3 ferite mortali.

KEYWORDS DI FAZIONE CHAOS, NURGLE, HERETIC ASTARTES, DEATH GUARD

KEYWORDS VEICOLO, DAEMON, MACCHINA DEMONIACA, PLAGUEBURST CRAWLER

PLAGUEBURST CRAWLER

CITADEL
PAINT SYSTEM

BASE **LEADBELCHER**

SHADE **AGRAX EARTHSHADE**

LAYER **STORMHOST SILVER**

BASE **DEATH GUARD GREEN**

SHADE **AGRAX EARTHSHADE**

LAYER **OGRYN CAMO**

EDGE **KRIEG KHAKI**

BASE **ZANDRI DUST**

SHADE **SERAPHIM SEPIA**

LAYER **KARAK STONE**

LAYER **SCREAMING SKULL**

BASE **BALTHASAR GOLD**

SHADE **AGRAX EARTHSHADE**

LAYER **GEHENNA'S GOLD**

LAYER **STORMHOST SILVER**

BASE **BUGMAN'S GLOW**

SHADE **SRUCHII VIOLET**

LAYER **CADIAN FLESH TONE**

LAYER **PALLID WYCH FLESH**

