



Free Downloads of Build Instructions,
Assembly Booklets & How To Guides

BuildInstructions.com

WARHAMMER
40,000

PLAGUE BRETHREN



• **READ THIS FIRST** • **À LIRE EN PREMIER** • **LEER ANTES DE MONTAR**
• **LIES DIES ZUERST** • **LEGGI PRIMA QUESTO**

- **BEFORE ASSEMBLING YOUR MINIATURES PLEASE READ THROUGH THE INSTRUCTIONS IN THIS BOOKLET CAREFULLY.** A pair of plastic cutters is required to remove the plastic components in this kit from their frame. We advise using a mouldline scraping tool to clean up the parts. To assemble your model you will need plastic glue.
- **AVANT D'ASSEMBLER VOS FIGURINES, VEUILLEZ LIRE ATTENTIVEMENT LES INSTRUCTIONS DE CE LIVRET.** Une pince coupante est requise pour détacher chaque élément de sa grappe. Nous vous recommandons l'utilisation d'un grattoir pour ébarber les éléments. Pour l'assemblage, vous aurez également besoin de colle plastique.
- **POR FAVOR, LEE CUIDADOSAMENTE ESTE LIBRETO DE INSTRUCCIONES ANTES DE EMPEZAR A MONTAR LAS MINIATURAS.** Te harán falta unas tenazas para plástico a fin de separar las piezas de la matriz. También aconsejamos una herramienta para rebabas a fin de limpiar cada pieza. Para montar la miniatura necesitarás pegamento para plástico.
- **VOR DEM ZUSAMMENBAU DER MINIATUREN BITTE DIE ANWEISUNGEN IN DIESER ANLEITUNG AUFMERKSAM DURCHLESEN.** Du benötigst einen Kunststoffseitenschneider, um die Kunststoffbauteile aus dem Gussrahmen herauszutrennen, und Kunststoffkleber, um die Miniatur zusammenzubauen. Außerdem empfehlen wir, die Bauteile vorher mit einem Gussgratentferner zu säubern.
- **PRIMA DI ASSEMBLARE LE TUE MINIATURE LEGGI ATTENTAMENTE TUTTE LE ISTRUZIONI DI QUESTO LIBRETTO.** Sono necessarie un paio di tronchesine per plastica per staccare i componenti dai loro sprue. Consigliamo di usare un attrezzo apposito per pulire i componenti. Per assemblare il modello avrai bisogno di colla per plastica.

CITADEL

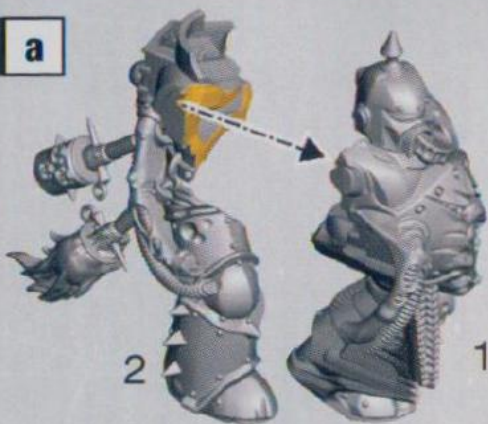
© Copyright 2017, Games Workshop Ltd. All rights reserved.



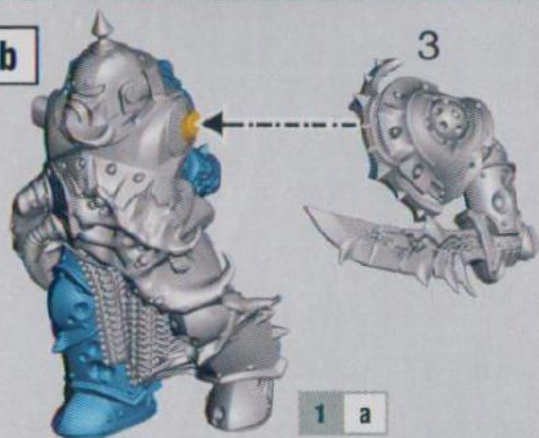
1

CORPULUX

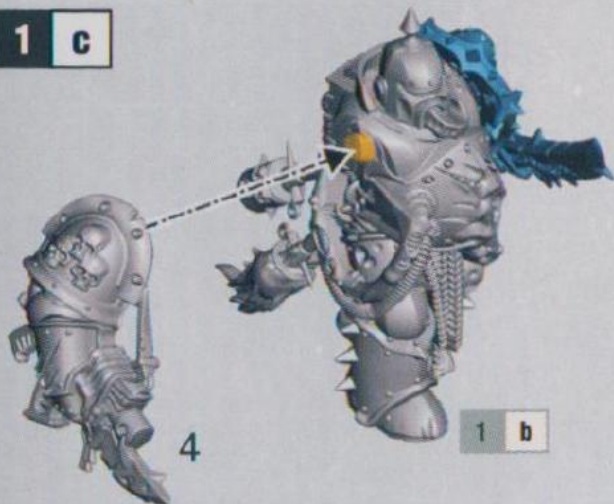
1 a



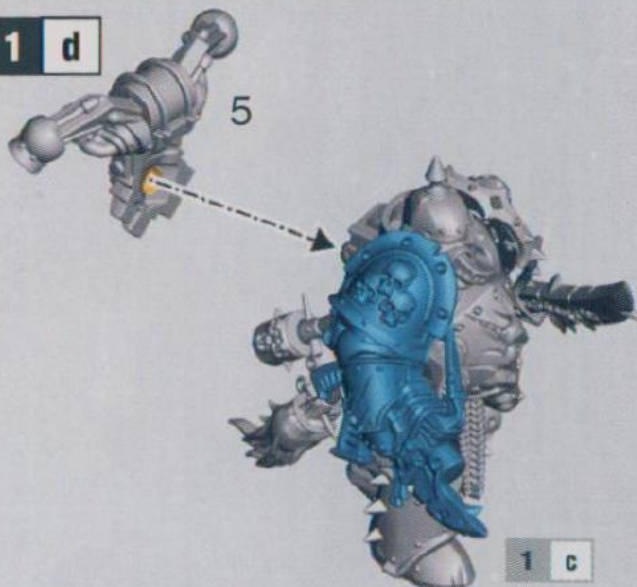
1 b



1 c



1 d



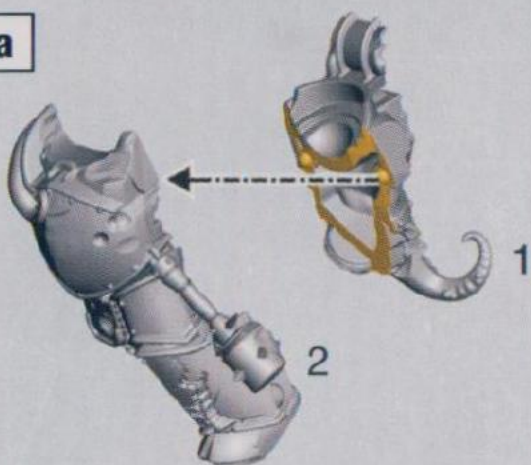
1 e



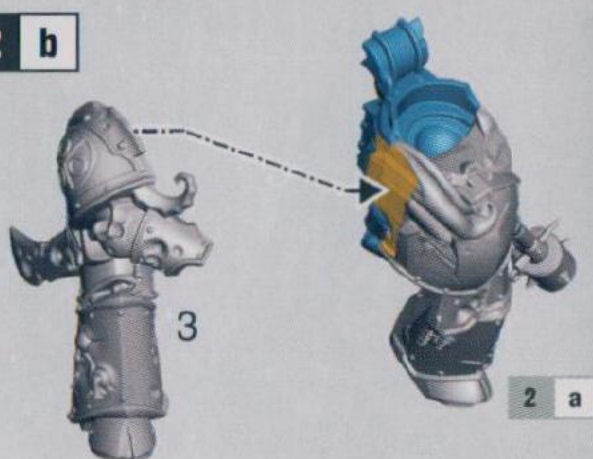
2

DIPTERON

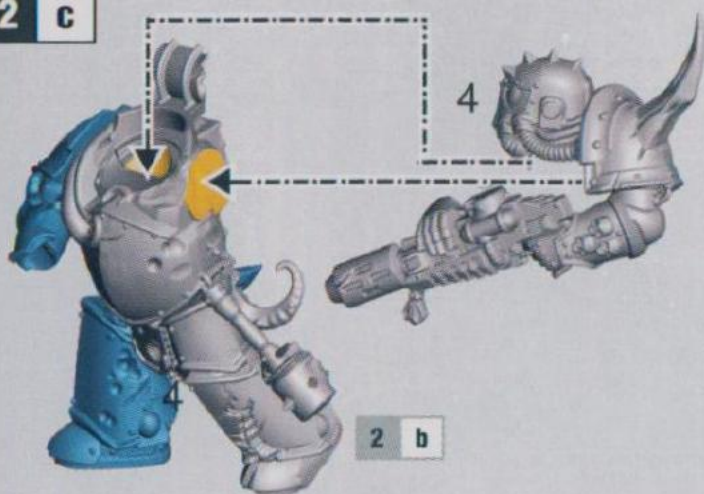
2 a



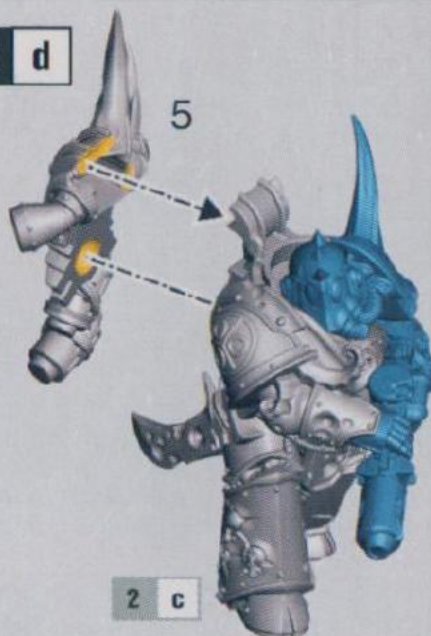
2 b



2 c



2 d



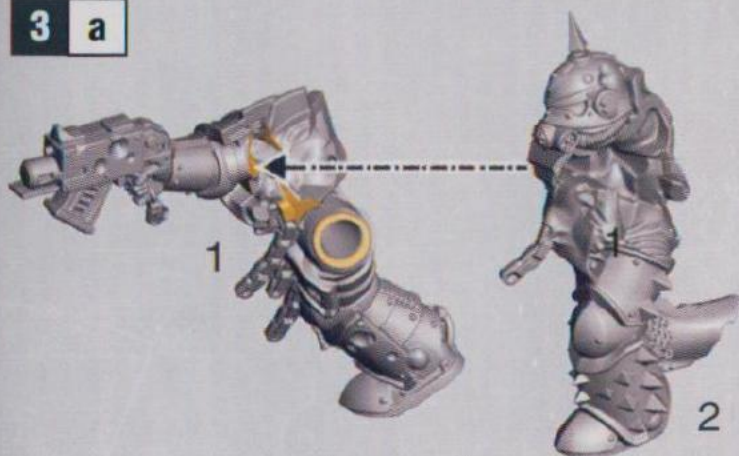
2 e



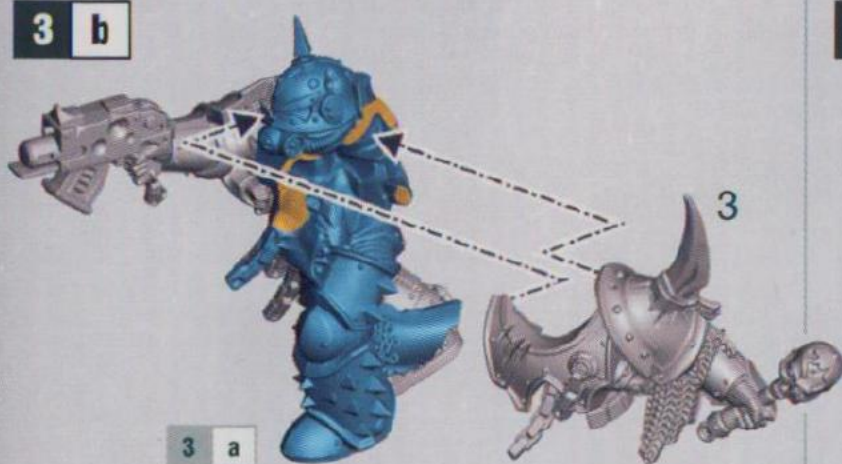
3

THE BLIGHT STALKER

3 a



3 b



3 c



3 d



PLAGUE MARINES



NAME	M	WS	BS	S	T	W	A	Ld	Sv
Plague Marine	5"	3+	3+	4	5	1	1	7	3+
Plague Champion	5"	3+	3+	4	5	1	2	8	3+

This unit contains 1 Plague Champion and 2 Plague Marines. The Plague Champion is armed with a bolt pistol, plague knife, blight grenades and krak grenades. One Plague Marine is armed with a boltgun, plague knife, blight grenades and krak grenades. One Plague Marine is armed with a meltagun, plague knife, blight grenades and krak grenades.

WEAPONS	RANGE	TYPE	S	AP	D	ABILITIES
Bolt pistol	12"	Pistol 1	4	0	1	-
Boltgun	24"	Rapid Fire 1	4	0	1	-
Meltagun	12"	Assault 1	8	-4	D6	If the target is within half range of this weapon, roll two dice when inflicting damage with it and discard the lowest result.
Plague knife	Melee	Melee	User	0	1	You can re-roll wound rolls of 1 for this weapon.
Blight grenade	6"	Grenade D6	3	0	1	You can re-roll wound rolls of 1 for this weapon.
Krak grenade	6"	Grenade 1	6	-1	D3	-

ABILITIES
Disgustingly Resilient: Each time a model in this unit loses a wound, roll a D6; on a roll of 5 or 6, the model does not lose that wound.
Death to the False Emperor: Each time you roll a hit roll of 6+ for a model with this ability in the Fight phase, it can, if it was targeting an **IMPERIUM** unit, immediately make an extra attack against the same unit using the same weapon. These extra attacks cannot themselves generate any further attacks.

FACTION KEYWORDS CHAOS, NURGLE, HERETIC ASTARTES, DEATH GUARD
KEYWORDS INFANTRY, PLAGUE MARINES

PLAGUE MARINES



NOM	M	CC	GT	F	E	PV	A	Cd	Sv
Plague Marine	5"	3+	3+	4	5	1	1	7	3+
Plague Champion	5"	3+	3+	4	5	1	2	8	3+

Cette unité contient 1 Plague Champion et 2 Plague Marines. Le Plague Champion est armé d'un pistolet bolter, d'un couteau de la peste, de grenades buboniques et de grenades Krak. Un Plague Marine est armé d'un bolter, d'un couteau de la peste, de grenades buboniques et de grenades Krak. Un Plague Marine est armé d'un fuséur, d'un couteau de la peste, de grenades buboniques et de grenades Krak.

ARME	PORTÉE	TYPE	F	PA	D	APTITUDES
Bolter	24"	Tir rapide 1	4	0	1	-
Fuséur	12"	Assaut 1	8	-4	D6	Si la cible est à mi-portée ou moins de cette arme, jetez deux dés lorsque vous infligez ses dégâts et défaussez le résultat le plus bas.
Pistolet Bolter	12"	Pistolet 1	4	0	1	-
Couteau de la Peste	Mêlée	Mêlée	Util.	0	1	Vous pouvez relancer les jets de blessure de 1.
Grenade bubonique	6"	Grenade D6	3	0	1	Vous pouvez relancer les jets de blessure de 1.
Grenade Krak	6"	Grenade 1	6	-1	D3	-

APTITUDES
Affreusement Résistant: Chaque fois qu'une figurine avec cette aptitude perd un PV, jetez un dé; sur 5+, la figurine ne perd pas ce PV.
Mort au Faux Empereur: À chaque jet de touche de 6+ pour une figurine avec cette aptitude en phase de Combat, elle peut, si elle ciblait une unité de l'**IMPERIUM**, effectuer immédiatement une attaque supplémentaire contre la même unité avec la même arme. Ces attaques bonus n'en génèrent pas de nouvelles.

MOTS-CLÉS DE FACTION CHAOS, NURGLE, HERETIC ASTARTES, DEATH GUARD
MOTS-CLÉS INFANTRIE, PLAGUE MARINES

PLAGUE MARINES



NOMBRE	M	HA	HP	F	R	H	A	L	S
Plague Marine	5"	3+	3+	4	5	1	1	7	3+
Plague Champion	5"	3+	3+	4	5	1	2	8	3+

Esta unidad consta de 1 Plague Champion y 2 Plague Marines. El Plague Champion está armado con una pistola b6lter, un cuchillo de plaga, granadas de plaga y granadas perforantes. Un Plague Marine est1 armado con un b6lter, un cuchillo de plaga, granadas de plaga y granadas perforantes. Un Plague Marine est1 armado con un rifle de fusi6n, un cuchillo de plaga, granadas de plaga y granadas perforantes.

ARMA	ALC.	TIPO	F	FP	D	HABILIDADES
B6lter	24"	Fuego R1pido 1	4	0	1	-
Pistola b6lter	12"	Pistola 1	4	0	1	-
Rifle de fusi6n	12"	Asalto 1	8	-4	1D6	Si el blanco est1 a la mitad del alcance m1ximo del arma, o m1s cerca, tira 2D6 y descarta el m1s bajo para infligir da1o con ella.
Cuchillo de plaga	Com.	Combate	Port.	0	1	Puedes repetir las tiradas de 1 para herir con esta arma.
Granada de plaga	6"	Granada 1D6	3	0	1	Puedes repetir las tiradas de 1 para herir con esta arma.
Granada perforante	6"	Granada 1	6	-1	1D3	-

HABILIDADES

Muerte al Falso Emperador: Si una miniatura con esta habilidad toma como blanco a una unidad IMPERIUM en la fase de combate, cada vez que obtenga un 6+ para impactar puede hacer de inmediato un ataque adicional contra esa unidad usando la misma arma. Estos ataques adicionales no pueden generar m1s ataques adicionales.

Asquerosamente resistente. Cada vez que una miniatura de esta unidad pierda una herida, tira 1D6; con 5+, la miniatura no pierde dicha herida.

CLAVES DE FACCI6N

CHAOS, NURGLE, HERETIC ASTARTES, DEATH GUARD

CLAVES

INFANTER1A, PLAGUE MARINES



PLAGUE MARINES



NAME	B	KG	BF	S	W	LP	A	MW	RW
Plague Marine	5"	3+	3+	4	5	1	1	7	3+
Plague Champion	5"	3+	3+	4	5	1	2	8	3+

Diese Einheit enthält 1 Plague Champion und 2 Plague Marines. Der Plague Champion ist mit einer Boltpistole, einem Seuchemesser, Seuchengranaten und Sprenggranaten bewaffnet. Ein Plague Marine ist mit einem Bolter, einem Seuchemesser, Seuchengranaten und Sprenggranaten bewaffnet. Ein Plague Marine ist mit einem Melter, einem Seuchemesser, Seuchengranaten und Sprenggranaten bewaffnet.

WAFFE	REICHW.	TYP	S	DS	SW	FÄHIGKEITEN
Bolter	24"	Schnellfeuer 1	4	0	1	-
Boltpistole	12"	Pistole 1	4	0	1	-
Melter	12"	Sturm 1	8	-4	W6	Wenn sich das Ziel innerhalb der halben Reichweite dieser Waffe befindet, wirf bei der Ermittlung ihres Schadens zwei Würfel und lege das niedrigere Ergebnis ab.
Seuchemesser	Nahkampf	Nahkampf	Träger	0	1	Für diese Waffe darfst du Verwundungswürfe von 1 wiederholen.
Seuchengranate	6"	Granate W6	3	0	1	Für diese Waffe darfst du Verwundungswürfe von 1 wiederholen.
Sprenggranate	6"	Granate 1	6	-1	W3	-

FÄHIGKEITEN

Tod dem falschen Imperator: Jedes Mal, wenn du für ein Modell mit dieser Fähigkeit in der Nahkampfphase einen Trefferwurf von 6+ erzielst, kann es, sofern das Ziel eine Einheit des IMPERIUMS ist, sofort eine zusätzliche Attacke mit derselben Waffe gegen dieselbe Einheit ausführen. Diese Zusatzattacken können keine weiteren Bonusattacken erzeugen.

Widerwärtig zäh: Wirf jedes Mal einen Würfel, wenn ein Modell dieser Einheit einen Lebenspunkt verliert. Bei 5+ verliert das Modell den Lebenspunkt nicht.

FRAKTION

CHAOS, NURGLE, HERETIC ASTARTES, DEATH GUARD

SCHLÜSSELWÖRTER

INFANTERIE, PLAGUE MARINES



PLAGUE MARINES



NOME	M	AC	AB	Fo	R	Fe	A	D	S
Plague Marines	5"	3+	3+	4	5	1	1	7	3+
Plague Champion	5"	3+	3+	4	5	1	2	8	3+

Questa unità include 1 Plague Champion e 2 Plague Marines. Il Plague Champion è armato con pistola requiem, lama della peste, granate del contagio e granate perforanti. Un Plague Marine è armato con fucile requiem, lama della peste, granate del contagio e granate perforanti. Un Plague Marine è armato con fucile termico, lama della peste, granate del contagio e granate perforanti.

ARMA	GITTATA	TIPO	Fo	VP	DA	ABILITÀ
Fucile requiem	24"	Cadenza Rapida 1	4	0	1	-
Fucile termico	12"	Assalto 1	8	-4	D6	Se il bersaglio si trova entro metà gittata di quest'arma, tira due dadi quando infliggi danni con essa e scarta il risultato più basso.
Pistola requiem	12"	Pistola 1	4	0	1	-
Lama della peste	Mischia	Mischia	Mod.	0	1	Puoi ripetere i tiri per ferire pari a 1 di quest'arma.
Granata del contagio	6"	Granata D6	3	0	1	Puoi ripetere i tiri per ferire pari a 1 di quest'arma.
Granata perforante	6"	Granata 1	6	-1	D3	-

ABILITÀ

Morte al Falso Imperatore: Ogni volta che nella fase di Combattimento effettui un tiro per colpire di 6+ per un modello con questa abilità, se il suo bersaglio è un'unità dell'Imperium, esso può immediatamente effettuare un attacco extra contro la stessa unità usando la stessa arma. Questi attacchi extra non possono generare a loro volta altri attacchi.

Disgustosamente Resistente: ogni volta che un modello di questa unità perde una ferita, tira un D6; con 5 o 6 il modello non la perde.

KEYWORDS DI FAZIONE

CHAOS, NURGLE, HERETIC ASTARTES, DEATH GUARD

KEYWORDS

FANTERIA, PLAGUE MARINES

