

Free Downloads of Build Instructions,
Assembly Booklets & How To Guides

BuildInstructions.com

TYRANID

BROODLORD



STEPS
ÉTAPES • PASOS
SCHRITTE • FASI

1 - 5

! **READ THIS FIRST:** Before assembling your model kit please read through the instructions in this booklet carefully. A pair of plastic cutters is required to remove the plastic components in this kit from their frame. We advise using a mouldline scraping tool to clean up the parts. To assemble your model you will need plastic glue. Games Workshop sells Citadel Fine Detail Cutters, Citadel Mouldline Remover and Citadel Plastic Glue, but does not recommend these products for use by children under the age of 16 without adult supervision.

! **À LIRE EN PREMIER :** Avant de vous lancer dans l'assemblage de ce kit, veuillez lire attentivement les instructions de ce livret. Une pince coupante est requise pour détacher chaque élément de sa grappe. Nous vous recommandons l'utilisation d'un grattoir pour ébarber les éléments. Pour l'assemblage, vous aurez également besoin de colle plastique. Games Workshop commercialise les Pinces de Précision Citadel, l'Ébarboir Citadel et la Colle Plastique Citadel, mais n'en recommande pas l'utilisation pour des enfants de moins de 16 ans sans la supervision d'un adulte.

! **LEER ANTES DE MONTAR:** Antes de montar el contenido de este kit, lee estas instrucciones cuidadosamente. Te harán falta unas tenazas para plástico a fin de separar las piezas de la matriz. También aconsejamos una herramienta para rebabas a fin de limpiar cada pieza. Para montar la miniatura necesitarás pegamento para plástico. Games Workshop vende Tenazas Citadel, Herramientas para rebabas Citadel y Pegamento para plástico Citadel, pero no recomienda estos productos a menores de 16 años sin la supervisión de un adulto.

! **LIES DIES ZUERST:** Bitte lies diese Anleitung sorgfältig, bevor du mit dem Zusammenbau deines Modells beginnst. Du benötigst einen Kunststoffseitenschneider, um die Kunststoffbauteile aus dem Gussrahmen herauszutrennen, und Kunststoffkleber, um die Miniatur zusammenzubauen. Außerdem empfehlen wir, die Bauteile vorher mit einem Gussgratentferner zu säubern. Games Workshop bietet Präzisions-Kunststoffseitenschneider von Citadel sowie Citadel-Kunststoffkleber an, empfiehlt aber, dass Kinder unter 16 Jahren diese nur unter Aufsicht eines Erwachsenen benutzen.

! **LEGGI PRIMA QUESTO:** prima di assemblare il tuo modello, leggi le istruzioni di questo libretto con attenzione. Sono necessarie un paio di tronchesine per plastica per staccare i componenti dai loro sprue. Consigliamo di usare un attrezzo apposito per pulire i componenti. Per assemblare il modello avrai bisogno di colla per plastica. Games Workshop vende Tronchesine di precisione Citadel, Attrezzo per ripulire Citadel e Colla per plastica Citadel, ma non consiglia questi prodotti ad un pubblico minore di 16 anni senza la supervisione di un adulto.



Detail view • Vue détaillée
Vista detallada • Alternative Ansicht
Visuale del dettaglio

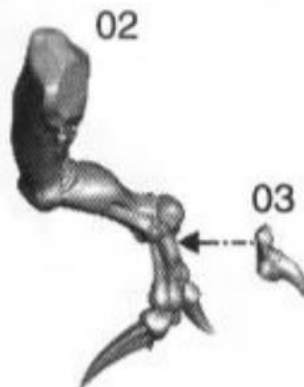


Stage complete • Étape terminée
Paso completado • Schritt abgeschlossen
Fase completa

1



2



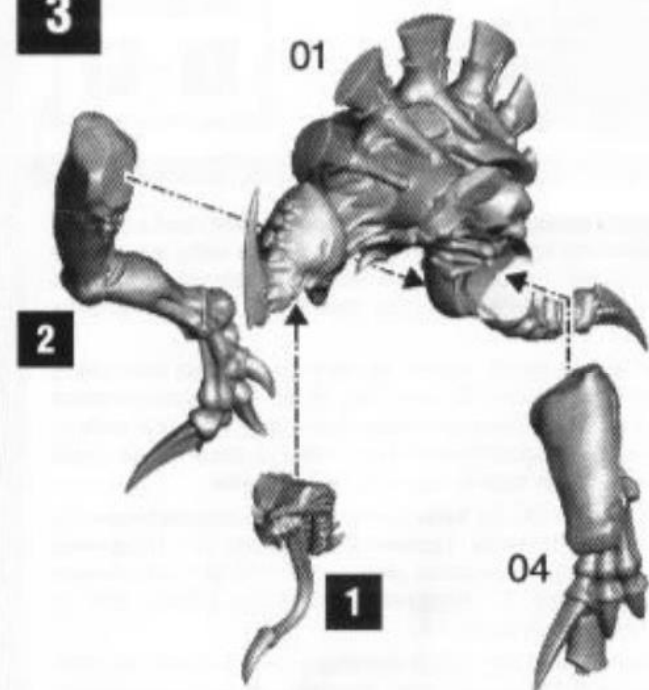
3

01

2

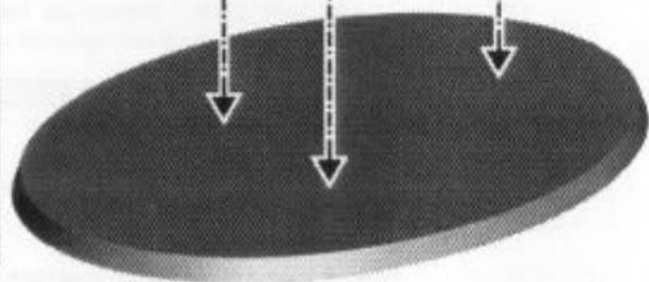
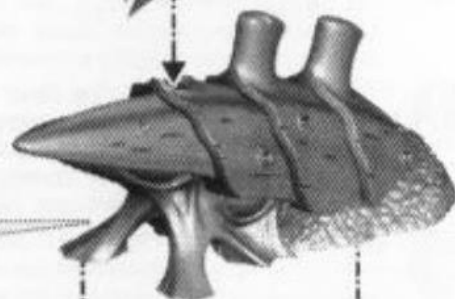
1

04



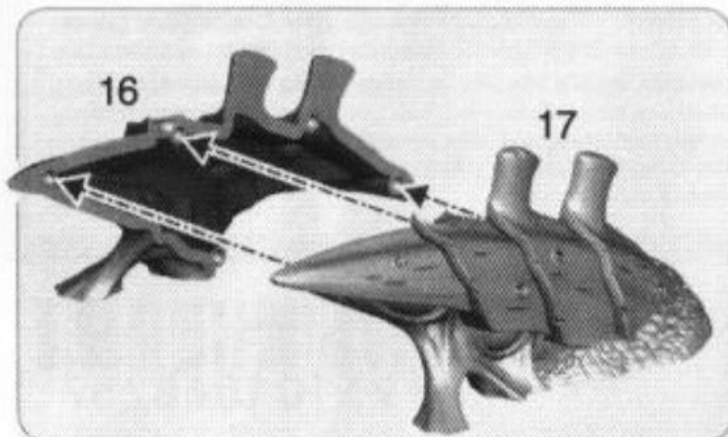
4

3



16

17



5

09

10

11

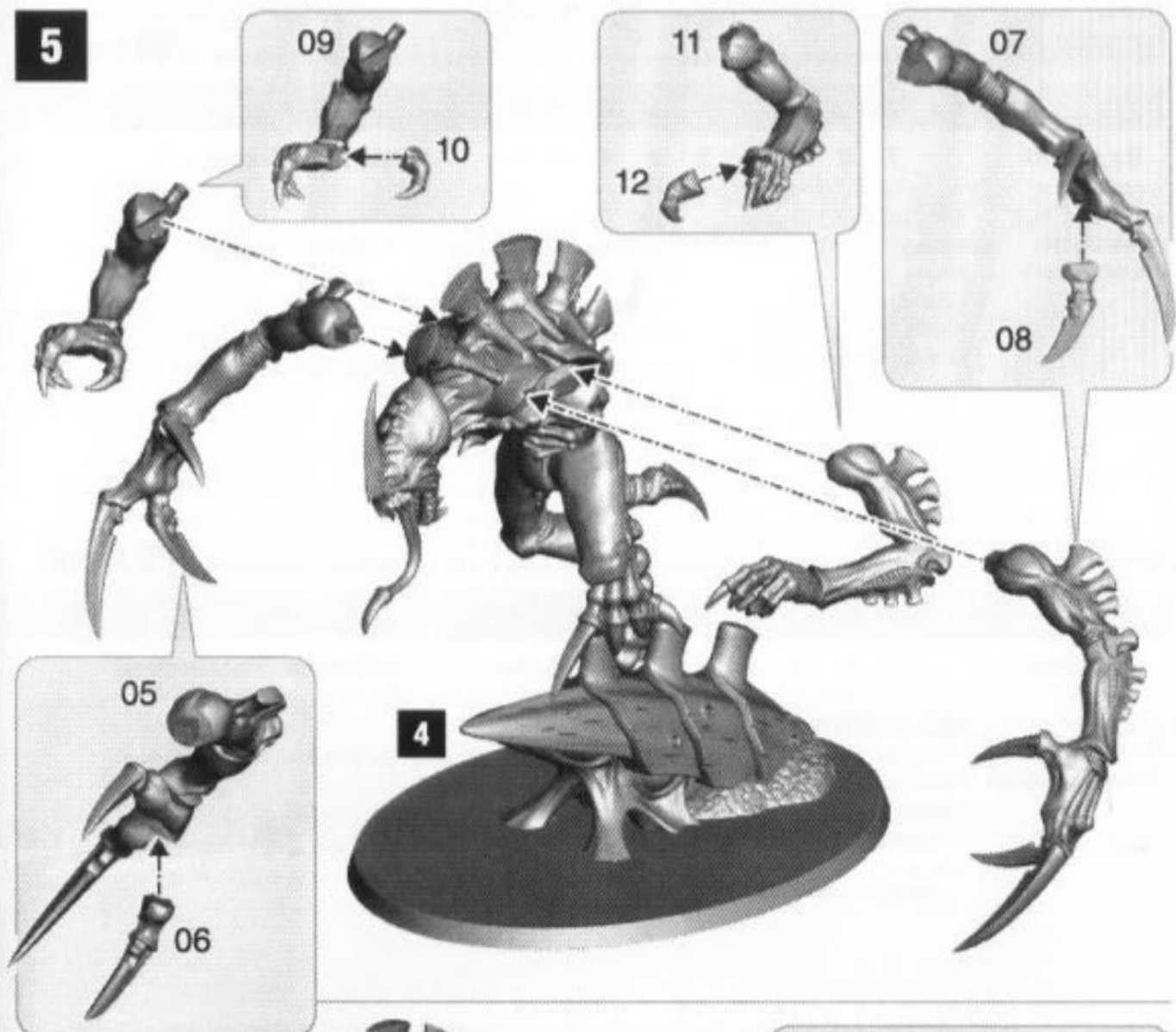
12

07

08

05

06

4

BROODLORD 60 POINTS

	WS	BS	S	T	W	I	A	Ld	Sv	Unit Type
Broodlord	7	0	5	5	3	7	4	10	4+	Infantry (Character)

WEAPONS AND BIOMORPHS:

- Rending claws

SPECIAL RULES:

- Bulky
- Fleet
- Infiltrate
- Move Through Cover
- Psyker (Mastery Level 1)

PSYKER:

A Broodlord always knows *The Horror* psychic power.

OPTIONS:

- May take scything talons 4 pts
- A Broodlord may take items from the **Biomorphs** list.

BROODLORD 60 POINTS

	CC	CT	F	E	PV	I	A	Cd	Svg	Einheitentyp
Génocrate	7	0	5	5	3	7	4	10	4+	Infanterie (Personnage)

ARMES & BIOMORPHES:

- Serres perforantes

RÈGLES SPÉCIALES:

- Course
- Infiltration
- Massif
- Mouvement à couvert
- Psyker (niveau de maîtrise 1)

PSYKER:

Un génocrate connaît toujours le pouvoir psychique *L'Horreur*.

OPTIONS:

- Peut avoir des serres perforantes 4 pts
- Un génocrate peut recevoir des objets de la liste **Biomorphes**.

BROODLORD 60 PUNKTE

	KG	BF	S	W	LP	I	A	MWRW	Einheitentyp
Symbiarch	7	0	5	5	3	7	4	10 4+	Infanterie (Charaktermodell)

WAFFEN UND BIOMORPHE:

- Zangenkrallen

SONDERREGELN:

- Durch Deckung bewegen
- Infiltrieren
- Massig
- Psioniker (Meisterschaftsgrad 1)
- Sprinten

PSIONIKER:

Ein Symbiarch kennt immer die Psikraft *Das Grauen*.

OPTIONEN:

- Darf Sensenklauen erhalten 4 Pkt.
- Der Symbiarch darf Gegenstände von der Liste **Biomorphe** erhalten.