



Free Downloads of Build Instructions,
Assembly Booklets & How To Guides

BuildInstructions.com

BLISSBARB ARCHERS



• READ THIS FIRST • À LIRE EN PREMIER • LEER ANTES DE MONTAR
• LIES DIES ZUERST • LEGGI PRIMA QUESTO

ENG BEFORE ASSEMBLING YOUR MINIATURES, PLEASE READ THROUGH THE INSTRUCTIONS IN THIS BOOKLET CAREFULLY. A pair of plastic cutters is required to remove the plastic components in this kit from their frame. We advise using a mouldline scraping tool to clean up the parts. To assemble your model you will need plastic glue. Games Workshop sells Citadel Fine Detail Cutters, Citadel Mouldline Remover and Citadel Plastic Glue, but does not recommend these products for use by children under the age of 16 without adult supervision.

FR AVANT D'ASSEMBLER VOS FIGURINES, VEUILLEZ LIRE ATTENTIVEMENT LES INSTRUCTIONS DE CE LIVRET. Une pince coupante est requise pour détacher chaque élément de sa grappe. Nous vous recommandons l'utilisation d'un grattoir pour ébarber les éléments. Pour l'assemblage, vous aurez également besoin de colle plastique. Games Workshop commercialise les Pinces de Précision Citadel, l'Ébarboir Citadel et la Colle Plastique Citadel, mais n'en recommande pas l'utilisation pour des enfants de moins de 16 ans sans la supervision d'un adulte.

ES POR FAVOR, LEE CUIDADOSAMENTE ESTE LIBRETO DE INSTRUCCIONES ANTES DE EMPEZAR A MONTAR LAS MINIATURAS. Te harán falta unas tenazas para plástico a fin de separar las piezas de la matriz. También aconsejamos una herramienta para rebabas a fin de limpiar cada pieza. Para montar la miniatura necesitarás pegamento para plástico. Games Workshop vende Tenazas Citadel, Herramientas para rebabas Citadel y Pegamento para plástico Citadel, pero no recomienda estos productos a menores de 16 años sin la supervisión de un adulto.

DE VOR DEM ZUSAMMENBAU DER MINIATUREN BITTE DIE ANWEISUNGEN IN DIESER ANLEITUNG AUFMERKSAM DURCHLESEN. Du benötigst einen Kunststoffseitschneider, um die Kunststoffbauteile aus dem Gussrahmen herauszutrennen, und Kunststoffkleber, um die Miniatur zusammenzubauen. Außerdem empfehlen wir, die Bauteile vorher mit einem Gussgratenferner zu säubern. Games Workshop bietet Präzisions-Kunststoffseitschneider von Citadel sowie Citadel-Kunststoffkleber an, empfiehlt aber, dass Kinder unter 16 Jahren diese nur unter Aufsicht eines Erwachsenen benutzen.

IT PRIMA DI ASSEMBLARE LE TUE MINIATURE LEGGI ATTENTAMENTE TUTTE LE ISTRUZIONI DI QUESTO LIBRETTO. Sono necessarie un paio di tronchesine per plastica per staccare i componenti dai loro sprue. Consigliamo di usare un attrezzo apposito per pulire i componenti. Per assemblare il modello avrai bisogno di colla per plastica. Games Workshop vende Tronchesine di precisione Citadel, Attrezzo per ripulire Citadel e Colla per plastica Citadel, ma non consiglia questi prodotti ad un pubblico minore di 16 anni senza la supervisione di un adulto.

• EXPLANATION OF SYMBOLS • EXPLICATION DES SYMBOLES
• EXPLICACIÓN DE SIMBOLOS • ERLÄUTERUNG DER SYMBOLE
• LEGENDA DEI SIMBOLI



- Variant assembly
- Variante d'assemblage
- Variante de montaje
- Bauvariante
- Assemblaggio alternativo



- Choice of parts
- Choix d'éléments
- Modelos de componentes
- Auswahl an Teilen
- Scelta di componenti



- Stage complete
- Étape terminée
- Paso completado
- Schritt abgeschlossen
- Fase completa

1 HIGH TEMPTER

1 a



- CHOOSE THE VARIANT YOU WANT TO BUILD
- CHOISISSEZ LA VARIANTE À ASSEMBLER
- ELIGE QUÉ VERSION QUIERES MONTAR
- WÄHLE DIE VARIANTE, DIE DU BAUEN MÖCHTEST
- SCEGLI LA VARIANTE CHE VUOI ASSEMBLARE

1 b HIGH TEMPTER



1 c BLISSBARB ARCHER



1 b HIGH TEMPTER



1 c BLISSBARB ARCHER



1 c BLISSBARB ARCHER



1 b HIGH TEMPTER

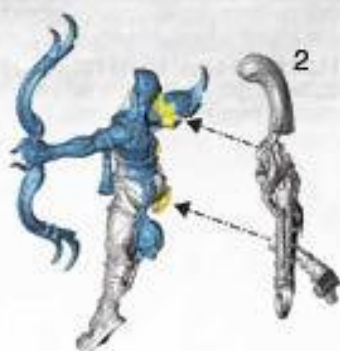
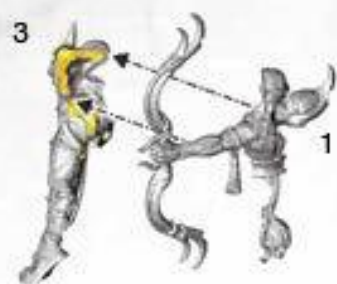


1 c BLISSBARB ARCHER



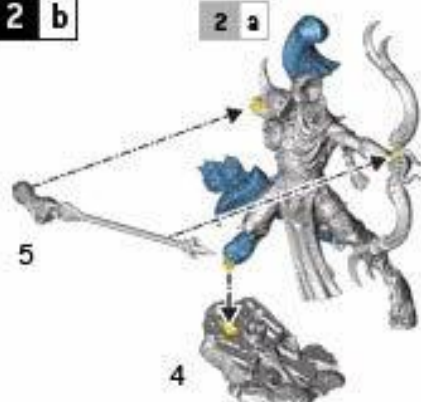
2 - 10 BLISSBARB ARCHERS

2 a BLISSBARB ARCHER 1



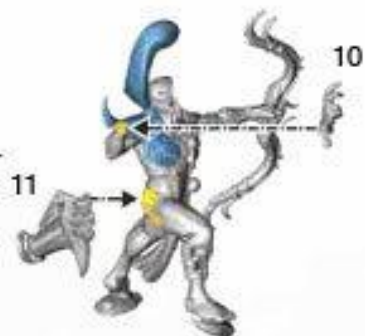
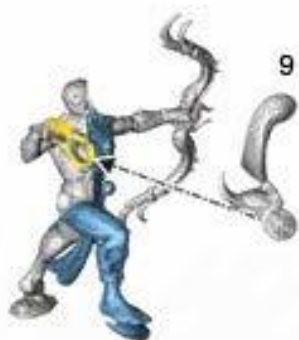
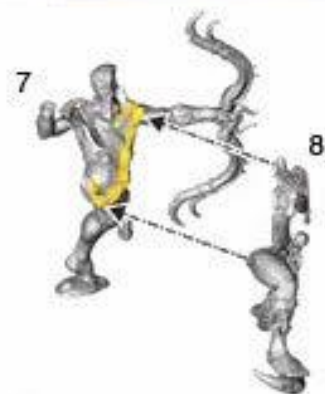
2 b

2 a



Ø 28mm

3 a BLISSBARB ARCHER 2

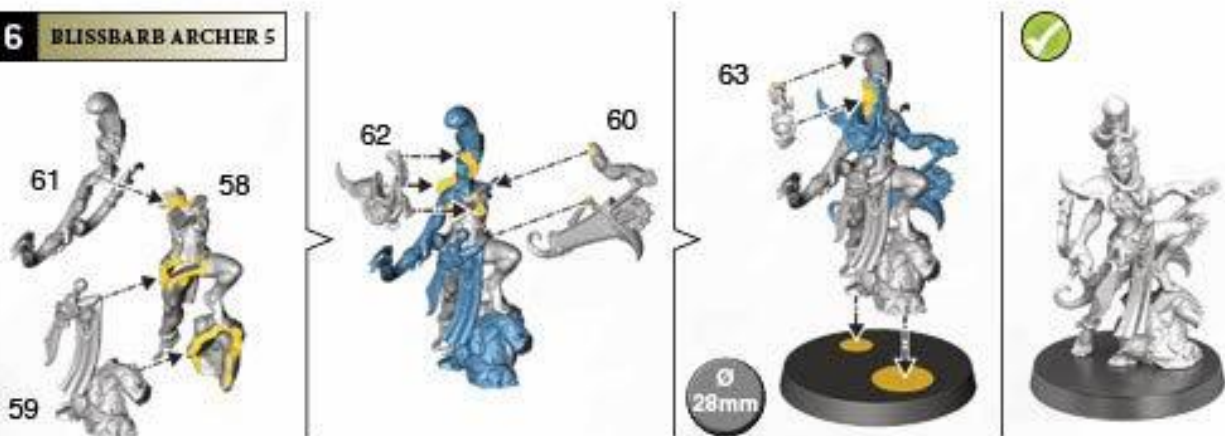


3 b

3 a



Ø 28mm

4 BLISSBARB ARCHER 3**5 a BLISSBARB ARCHER 4****5 b****6 BLISSBARB ARCHER 5****7 a BLISSBARB ARCHER 6**

7 b**7 a**

37

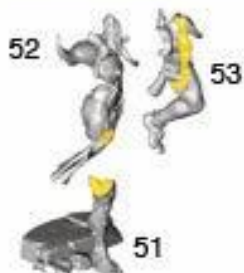


38

Ø 28mm

**8 a** BLISSBARR ARCHER 7

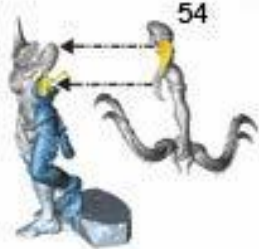
52



53

51

54



55

**8 b****8 a**

56

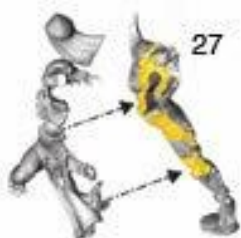
57



Ø 28mm

**9 a** BLISSBARR ARCHER 8

26



27



29



28

9 b**9 a**

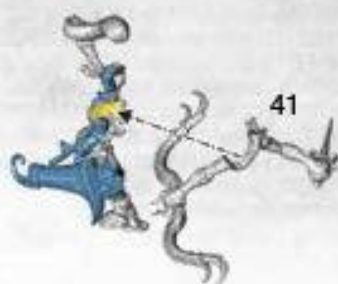
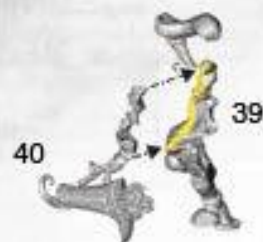
31

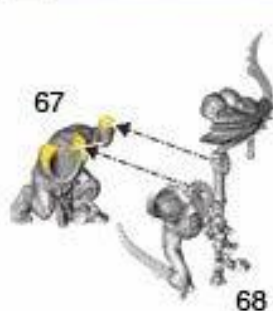
30



Ø 28mm



10 a BLISSBARB ARCHER 9

10 b

11 BLISSBREW HOMONCULUS

ENGLISH

These essential rules will get your new unit on the battlefield – for the latest rules for this unit, and much more, see the relevant battle tome for your army.



BLISSBARB ARCHERS

Blissbarb Archers are the lowest class of Sybarite, but no less deadly for it. Even when running pell-mell across the field they fire with deadly accuracy, laughing with glee as their sharp and toxin-laced projectiles strike home.

MISSILE WEAPONS	Range	Attacks	To Hit	To Wound	Rend	Damage
Blissbarb Bow	18"	2	4+	4+	-1	1
MELEE WEAPONS	Range	Attacks	To Hit	To Wound	Rend	Damage
Sybarite Blade	1"	1	4+	4+	-	1

DESCRIPTION

A unit of Blissbarb Archers has any number of models, each armed with a Blissbarb Bow and Sybarite Blade.

HIGH TEMPTER: 1 model in this unit can be a High Tempter. Add 1 to the Attacks characteristic of that model's Blissbarb Bow.

BLISSBREW HOMONCULUS: 1 in every 11 models in this unit must be a Blissbrew Homonculus. A Blissbrew Homonculus is armed with a Sybarite Blade. Add 1 to wound rolls for attacks made with missile weapons by this unit while it includes any Blissbrew Homonculi.

ABILITIES

Light-footed killers: Blissbarb Archers can deliver pinpoint shots even while cavorting wildly across the battlefield.

This unit can run and still shoot later in the same turn.

KEYWORDS

CHAOS, MORTAL, SLAANESH, HEDONITE, BLISSBARB ARCHERS



BLISSBARB ARCHERS

Les Blissbarb Archers forment la classe de Sybarites la plus modeste, mais n'en sont pas moins redoutables. Même en pleine course, ils tirent avec une précision fatale, et exultent quand leurs projectiles acérés et chemisés de toxines font mouche.

ARMES DE TIR	Portée	Attaques	Toucher	Blesser	Perf.	Dégâts
Arc à Traits-béats	18"	2	4+	4+	-1	1
ARMES DE MÉLÉE	Portée	Attaques	Toucher	Blesser	Perf.	Dégâts
Lame de Sybarite	1"	1	4+	4+	-	1

DESCRIPTION

Une unité de Blissbarb Archers se compose de n'importe quel nombre de figurines, chacune armée d'un Arc à Traits-béats et d'une Lame de Sybarite.

HIGH TEMPTER: 1 figurine de cette unité peut être un High Tempter. Ajoutez 1 à la caractéristique d'Attaques de son Arc à Traits-béats.

BLISSBREW HOMONCULUS: 1 figurine de cette unité sur 11 doit être un Blissbrew Homonculus. Un Blissbrew Homonculus est armé d'une Lame de Sybarite. Ajoutez 1 aux jets de blessures pour les attaques d'armes à projectiles de cette unité tant qu'elle inclut un ou plusieurs Blissbrew Homonculi.

APTITUDES

Tueurs au Pied Léger: Les Blissbarb Archers peuvent effectuer des tirs très précis tout en cabriolant sur le champ de bataille.

Cette unité peut courir et quand même charger au même tour.

MOTS-CLÉS

CHAOS, MORTEL, SLAANESH, HÉDONITE, BLISSBARB ARCHERS



BLISSBARB ARCHERS

Los Blissbarb Archers son la clase más baja de Sibarita, pero no por ello son menos letales. Incluso cuando corren a toda velocidad por el campo, disparan con una precisión temible, deleitándose cuando sus proyectiles afilados y cargados de toxinas impactan en su objetivo.

ARMAS A DISTANCIA	Alcance	Ataques	Impactar	Herir	Perforar	Daño
Arco de Blissbarb	18"	2	4+	4+	-1	1
ARMAS DE COMBATE	Alcance	Ataques	Impactar	Herir	Perforar	Daño
Espada de Sibarita	1"	1	4+	4+	-	1

DESCRIPCIÓN

Una unidad de Blissbarb Archers tiene cualquier cantidad de miniaturas, cada una de ellas armada con un arco de Blissbarb y una espada de Sibarita.

HIGH TEMPTER: 1 miniatura de esta unidad puede ser un High Tempter. Suma 1 al atributo Ataques del arco de Blissbarb de esa miniatura.

BLISSBREW HOMONCULUS: 1 de cada 11 miniaturas de esta unidad debe ser un Blissbrew Homonculus. Un Blissbrew Homonculus va armado con una espada de Sibarita. Suma 1 a las tiradas para herir en los ataques con armas a distancia que efectúe esta unidad mientras contenga algún Blissbrew Homonculus.

HABILIDADES

Asesinos raudos: Los Blissbarb Archers pueden disparar con gran precisión incluso mientras brincan alocadamente por el campo de batalla.

Esta unidad puede correr y luego disparar el mismo turno.

CLAVES

CAOS, MORTAL, SLAANESH, HEDONITE, BLISSBARB ARCHERS



BLISSBARB ARCHERS

Blissbarb Archers sind die niederste Kaste der Sybariten, aber deswegen nicht weniger tödlich. Selbst wenn sie hektisch über das Feld rennen, schießen sie mit tödlicher Präzision und lachen freudig, wenn ihre scharfen und mit Gift benetzten Projektile treffen.

FERNKAMPFWAFFEN	Reichw.	Attacks	Treffen	Verwunden	Wucht	Schaden
Blissbarb-Bogen	18"	2	4+	4+	-1	1
NAHKAMPFWAFFEN	Reichw.	Attacks	Treffen	Verwunden	Wucht	Schaden
Sybaritenklinge	1"	1	4+	4+	-	1

BESCHREIBUNG

Eine Einheit Blissbarb Archers besteht aus einer beliebigen Anzahl an Modellen, die jeweils mit einem Blissbarb-Bogen und einer Sybaritenklinge bewaffnet sind.

HIGH TEMPTER: 1 Modell in dieser Einheit kann ein High Tempter sein. Addiere 1 zum Attackenwert des Blissbarb-Bogens des Modells.

BLISSBREW HOMONCULUS: 1 von jeweils 11 Modellen in dieser Einheit muss ein Blissbrew Homonculus sein. Ein Blissbrew Homonculus ist mit einer Sybaritenklinge bewaffnet. Addiere 1 zu Verwundungswerten für Attacks mit Fernkampfwaffen dieser Einheit, solange sie mindestens einen Blissbrew Homonculus enthält.

FÄHIGKEITEN

Leichtfüßige Killer: Blissbarb Archers können präzise Schüsse abgeben, auch während sie wild über das Schlachtfeld springen.

Diese Einheit kann rennen und dennoch später im selben Zug schießen.

SCHLÜSSELWÖRTER

CHAOS, STERBLICH, SLAANESH, HEDONITE, BLISSBARB ARCHERS

ITALIANO

Queste regole essenziali ti aiuteranno a portare sul campo di battaglia la tua nuova unità; per le regole più aggiornate consulta il Battletome corrispondente alla tua armata.



BLISSBARB ARCHERS

I Blissbarb Archers sono la classe più umile di Sybariti, ma non per questo sono meno letali. Anche quando corrono a tutto spiano tirano con precisione impressionante, ridendo di gioia quando i dardi affilati e pregni di tossine vanno a segno.

MISSILE WEAPONS	Gittata	Attacchi	Per Colpire	Per Ferire	Impatto	Danni
Arco Spina del Piacere	18"	2	4+	4+	-1	1
ARMI DA MISCHIA	Gittata	Attacchi	Per Colpire	Per Ferire	Impatto	Danni
Lama sybarita	1"	1	4+	4+	-	1

DESCRIZIONE

Un'unità di Blissbarb Archers include un numero qualsiasi di modelli, ciascuno armato con arco Spina del Piacere e lama sybarita.

HIGH TEMPTER: 1 modello di questa unità può essere un High Tempter. Aggiungi 1 alla caratteristica Attacchi dell'arco Spina del Piacere di quel modello.

BLISSBREW HOMONCULUS: 1 modello ogni 11 di questa unità deve essere un Blissbrew Homonculus. Un Blissbrew Homonculus è armato con una lama sybarita. Aggiungi 1 ai tiri per ferire degli attacchi effettuati con le armi da tiro di questa unità fintanto che include uno o più Blissbrew Homonculi.

ABILITÀ

Assassini Fulminei: i Blissbarb Archers riescono a tirare con precisione anche quando avanzano a tutta velocità sul campo di battaglia.

Questa unità può correre e comunque tirare in seguito nello stesso turno.

KEYWORDS

CHAOS, MORTALE, SLAANESH, HEDONITE, BLISSBARB ARCHERS



games-workshop.com

Games Workshop Limited, Willow Road,
Nottingham, NG7 2WS, UK

© Copyright Games Workshop Limited 2020.

