

Free Downloads of Build Instructions,
Assembly Booklets & How To Guides

BuildInstructions.com

WARHAMMER®

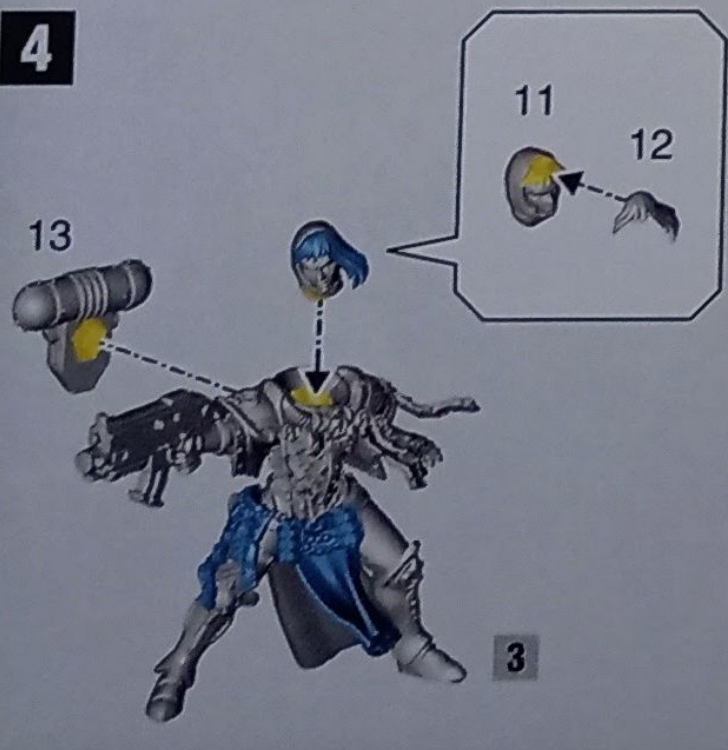
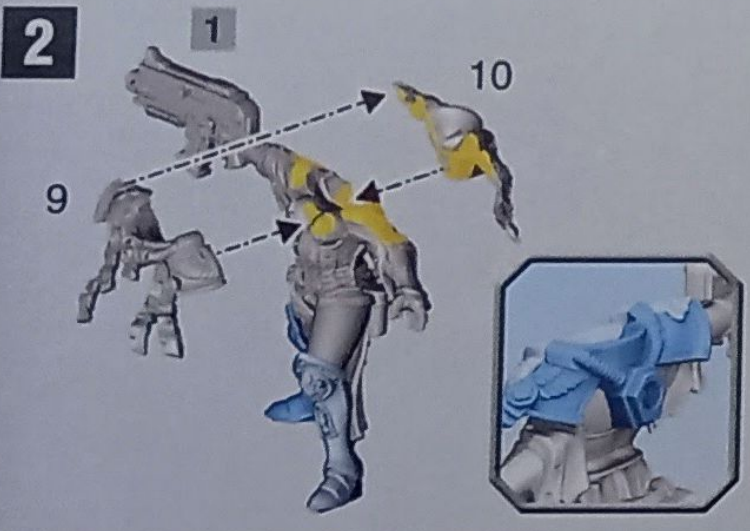
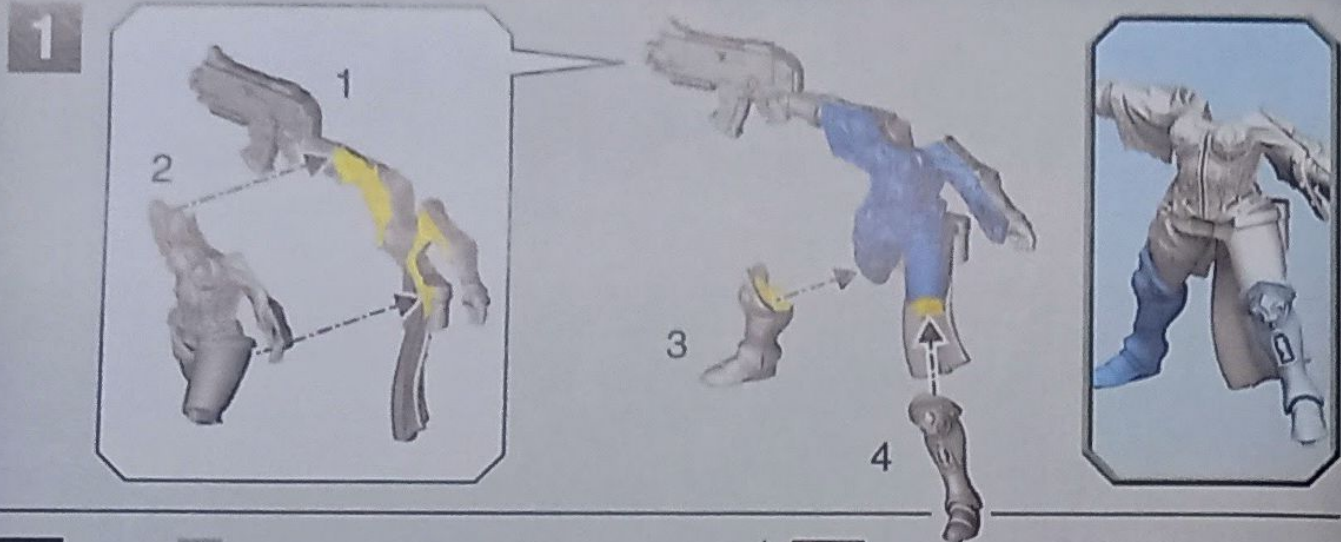
— COMMEMORATIVE SERIES —

SISTER TARIANA PALOS



• **READ THIS FIRST** • À LIRE EN PREMIER • LEER ANTES DE MONTAR
• **LIES DIES ZUERST** • LEGGI PRIMA QUESTO

- **BEFORE ASSEMBLING YOUR MINIATURES, PLEASE READ THROUGH THE INSTRUCTIONS IN THIS BOOKLET CAREFULLY.** A pair of plastic cutters is required to remove the plastic components in this kit from their frame. We advise using a mouldline scraping tool to clean up the parts. To assemble your model you will need plastic glue.
- **AVANT D'ASSEMBLER VOS FIGURINES, VEUILLEZ LIRE ATTENTIVEMENT LES INSTRUCTIONS DE CE LIVRET.** Une pince coupante est requise pour détacher chaque élément de sa grappe. Nous vous recommandons l'utilisation d'un grattoir pour ébarber les éléments. Pour l'assemblage, vous aurez également besoin de colle plastique.
- **POR FAVOR, LEE CUIDADOSAMENTE ESTE LIBRETO DE INSTRUCCIONES ANTES DE EMPEZAR A MONTAR LAS MINIATURAS.** Te harán falta unas tenazas para plástico a fin de separar las piezas de la matriz. También aconsejamos una herramienta para rebabas a fin de limpiar cada pieza. Para montar la miniatura necesitarás pegamento para plástico.
- **VOR DEM ZUSAMMENBAU DER MINIATUREN BITTE DIE ANWEISUNGEN IN DIESER ANLEITUNG AUFMERKSAM DURCHLESEN.** Du benötigst einen Kunststoffseitenschneider, um die Kunststoffbauteile aus dem Gussrahmen herauszutrennen, und Kunststoffkleber, um die Miniatur zusammenzubauen. Außerdem empfehlen wir, die Bauteile vorher mit einem Gussgratentferner zu säubern.
- **PRIMA DI ASSEMBLARE LE TUE MINIATURE LEGGI ATTENTAMENTE TUTTE LE ISTRUZIONI DI QUESTO LIBRETTO.** Sono necessarie un paio di tronchesine per plastica per staccare i componenti dai loro sprue. Consigliamo di usare un attrezzo apposito per pulire i componenti. Per assemblare il modello avrai bisogno di colla per plastica.



6

5



6



BASE CELESTRA GREY

LAYER ULTHUAN GREY

LAYER WHITE SCAR

BASE ABADDON BLACK

LAYER DARK REAPER

LAYER THUNDERHAWK BLUE

LAYER ULTHUAN GREY

BASE LEADBELCHER

SHADE AGRAX EARTHSHADE GLOSS

LAYER STORMHOST SILVER

BASE MEPHISTON RED

SHADE CARROBURG CRIMSON

LAYER EVIL SUNZ SCARLET

LAYER WHITE SCAR

BASE ABADDON BLACK

LAYER EVIL SUNZ SCARLET

LAYER TROLL SLAYER ORANGE

LAYER FLASH GITZ YELLOW

LAYER WHITE SCAR

CITADEL
PAINT SYSTEM

